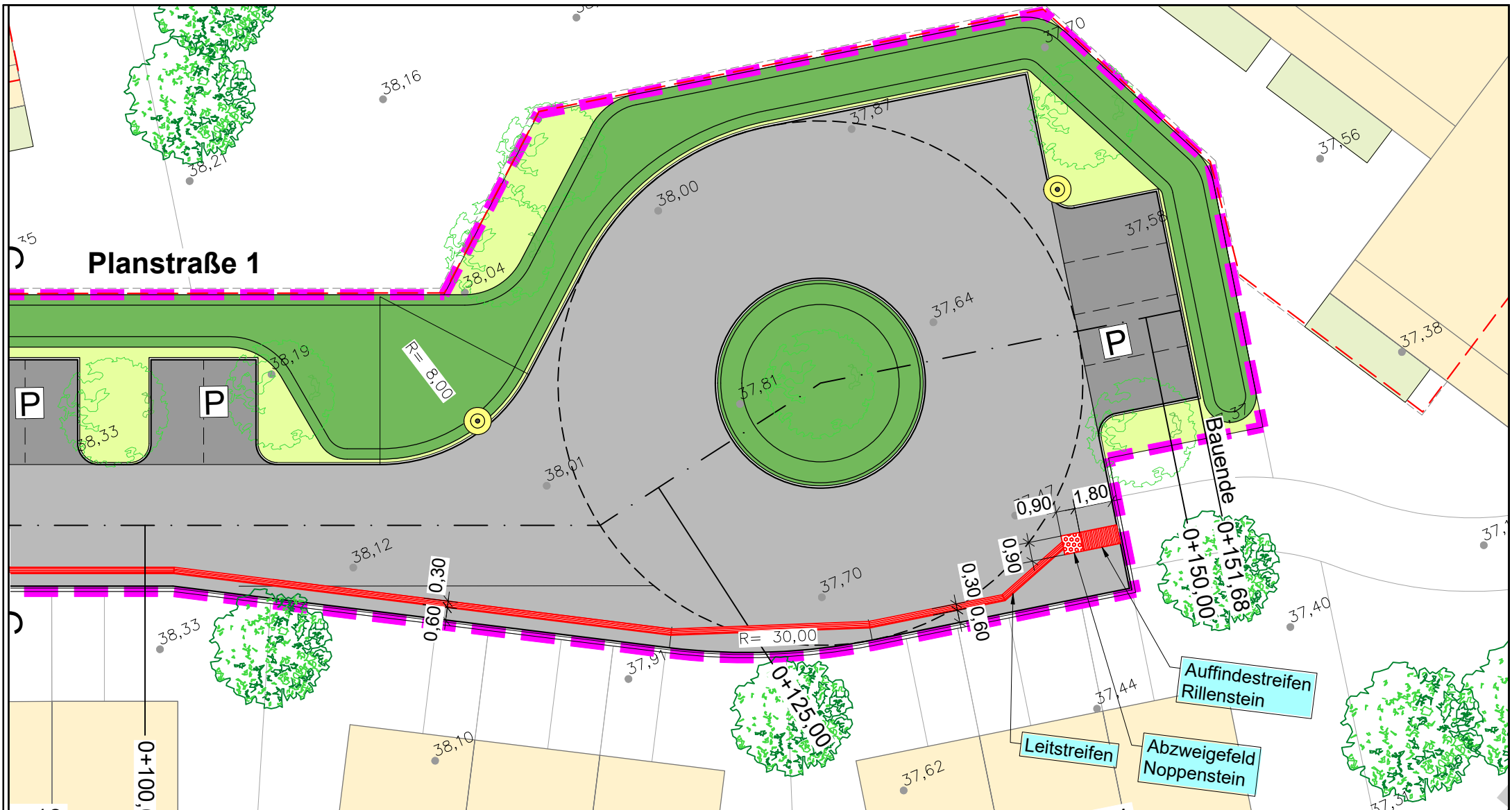


Anlage 3c - Lageplan Straßenbau mit Blindenleitsystem
Baufeld Nord



- 18
0+100,00

Haus 19 -

Stadt Norderstedt
 Bebauungsplan Nr. 329
 Südlich Harkesheyde
 Beidseitig Falkenbergstraße

Planart: Lageplan BLS Baufeld Nord Maßstab: 1:250
 Anlage: 7 Blatt: 10.3 Datum: April 2023

d+p ■ **dänekamp und partner**
BERATENDE INGENIEURE VBI
 Dipl.-Ing. Wolfgang Kirstein · Dipl.-Ing. Wolfgang Nolte
 Verbindungsweg 23 D 25469 Halstenbek Tel. 04101/6992-0 Fax 6992-99
 E-Mail info@daenekamp.de Internet www.daenekamp.de

R:\Projekte\22\NOR22001\Entwurf\E-NOR22001.dwg\BLS\A07-B10-3_LP-BLS_Baufeld_Nord\Plotdatum: 13.04.2023\aciesielski