



NORDERSTEDT
Zusammen. Zukunft. Leben.

Anlage 2

BAUVORHABEN SCHULNEUBAUTEN UND UMBAUTEN

Mittwoch, 06. September 2023

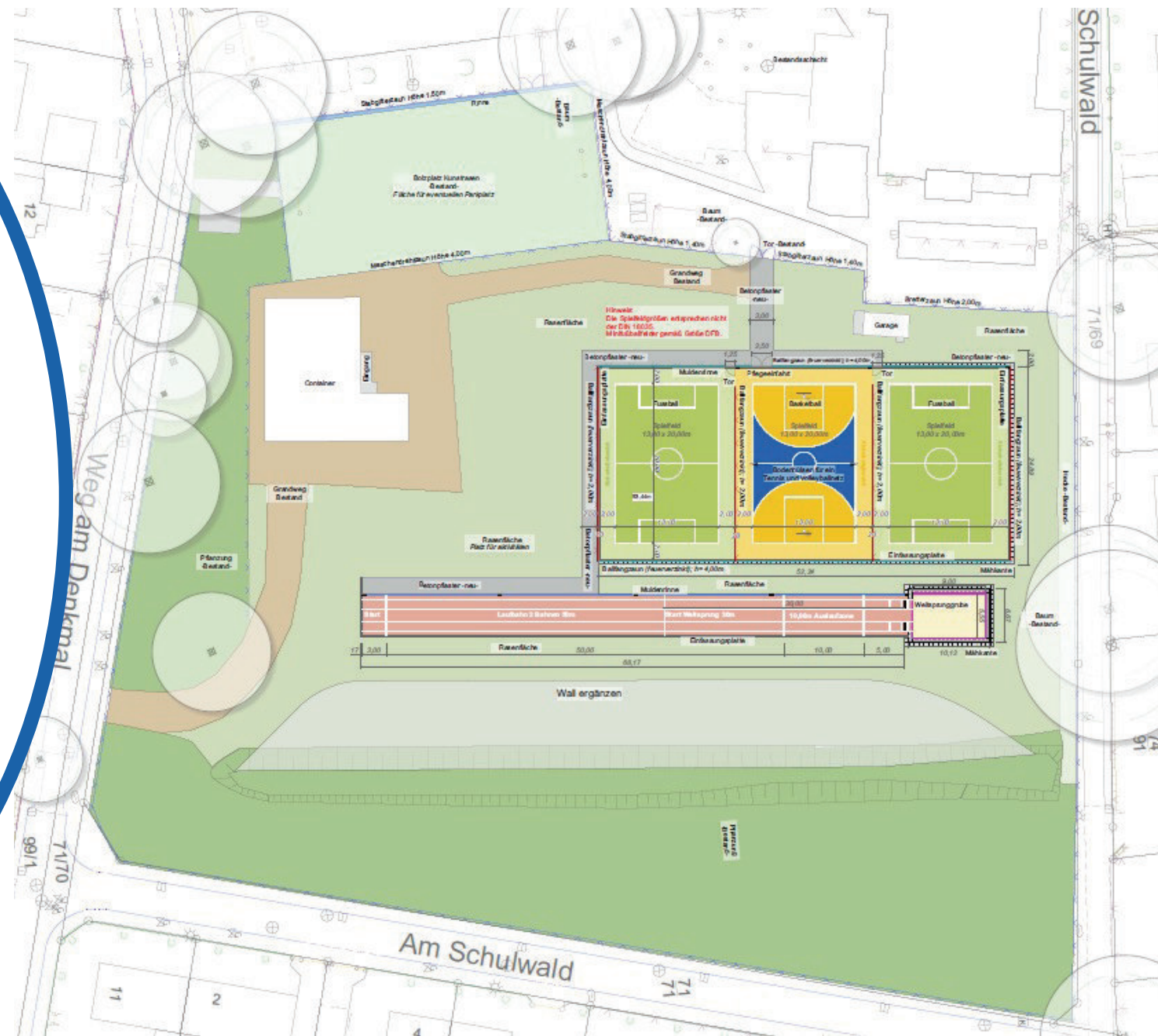
INTERNATIONALE PRESSEBERICHTE ÜBER NACHHALTIGE NORDERSTEDTER SPORTANLAGEN

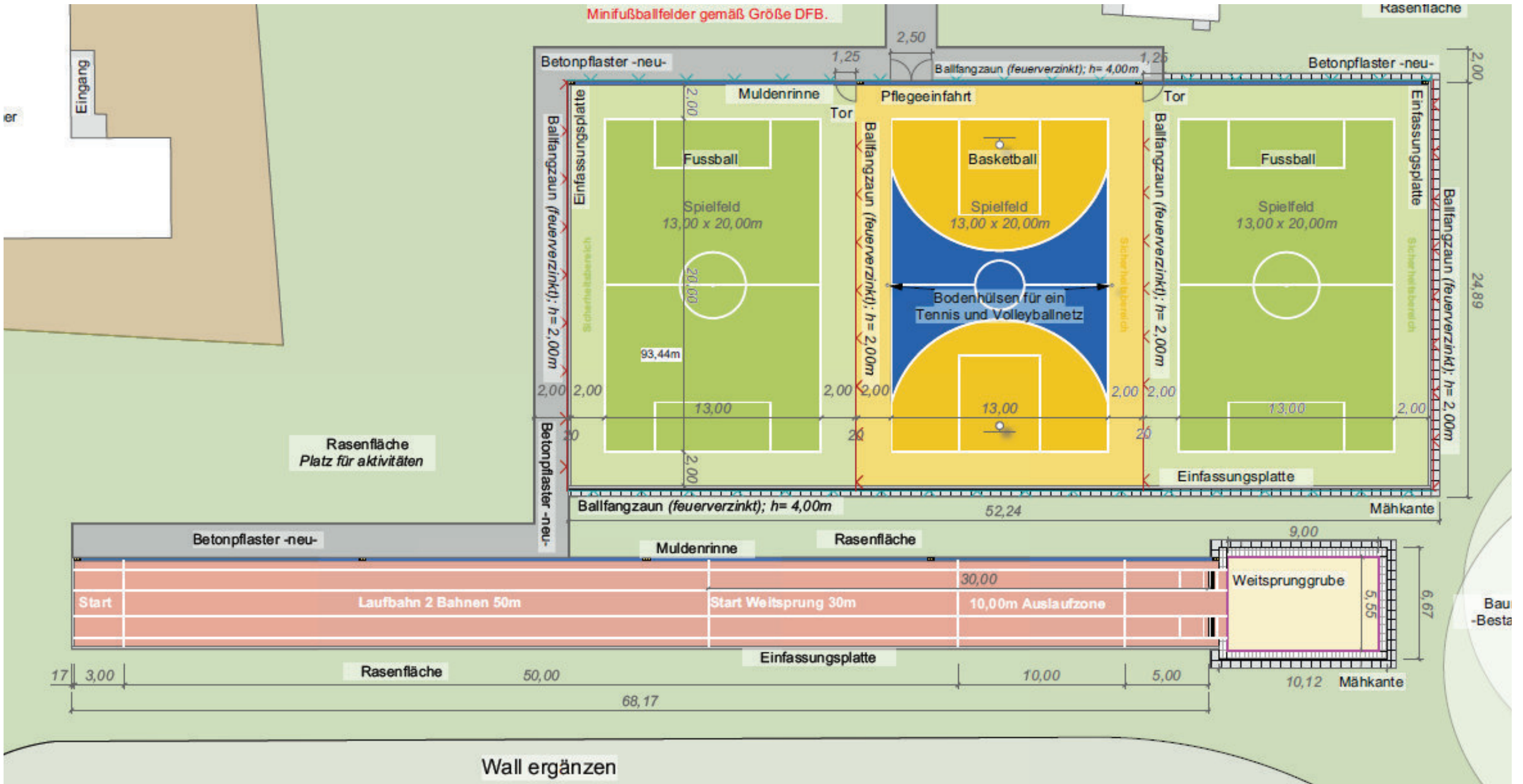


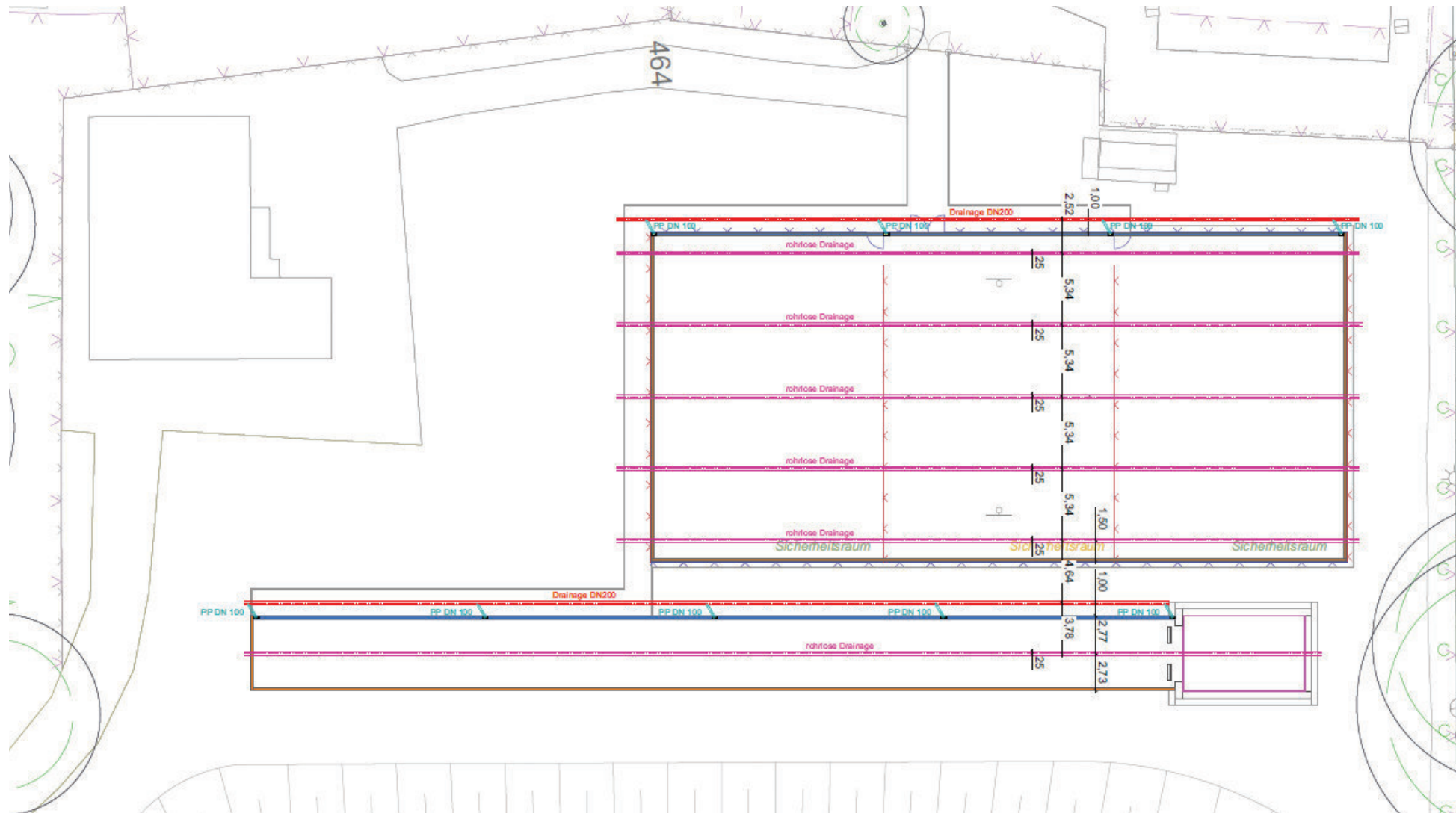


OGGS HARKSHEIDE NORD SPORTANLAGE







Sanierungskosten 720.000 Euro







Legende

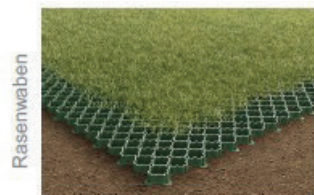
-  Ablauf Muldenrinne
-  Muldenrinne
-  Einfassungsplatte
-  rohrlose Drainage
-  Drainage DN200
-  PP DN100

OGGS HARKSHEIDE NORD - BAUSTELLE



OGGS PELLWORM SPORTANLAGE MIT SCHULHOFNUTZUNG

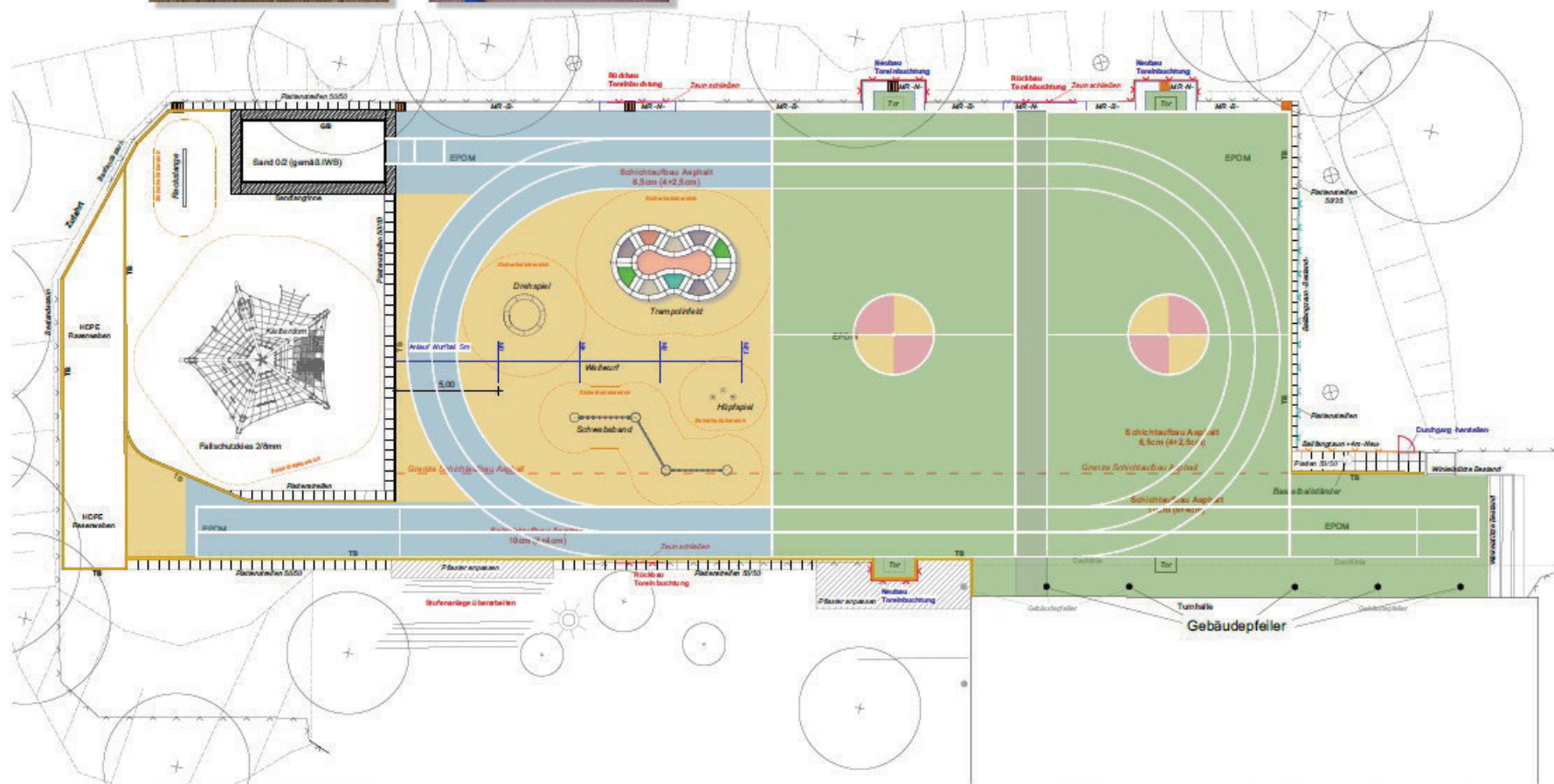
Sanierungskosten
610.000 Euro



Rasenwaben



Schwebeband



Sensorik-Arena



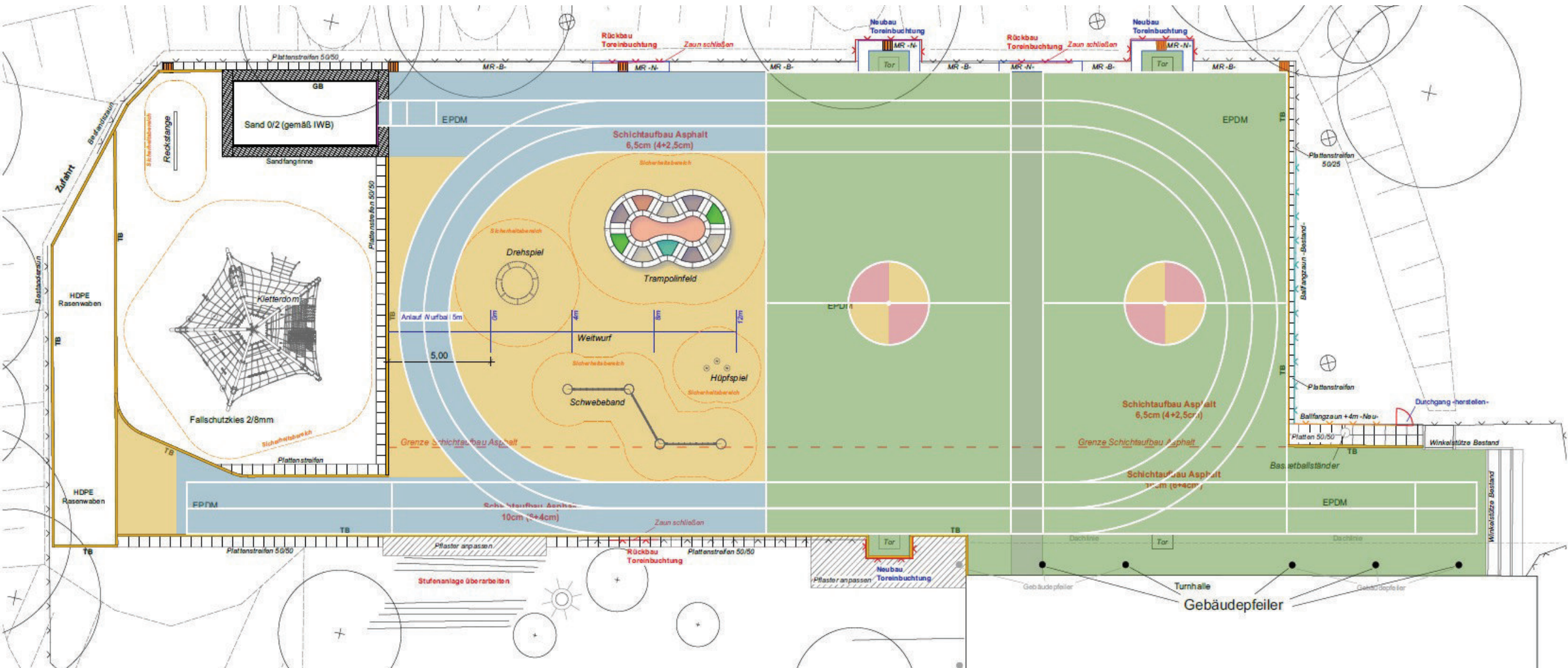
Drehspiel



Hüpfspiel



Hüpfsteine Höhen=
10cm, 30cm, 60cm





OGGS MÜLLERSTRASSE

SANIERUNG SCHULHOF - BEB

Sanierungskosten
150.000 Euro





SCHULZENTRUM NORD - EISSPEICHER



SCHULZENTRUM NORD EISSPEICHER

- Eisspeicher ist fertig gestellt. Wasser wird bei Inbetriebnahme Heizungssystem Erweiterungsbau befüllt.
- Die derzeitige Erhöhung der Betonpreise konnte durch die frühe Beauftragung vermieden werden.



SCHULZENTRUM NORD - ERWEITERUNGSBAU

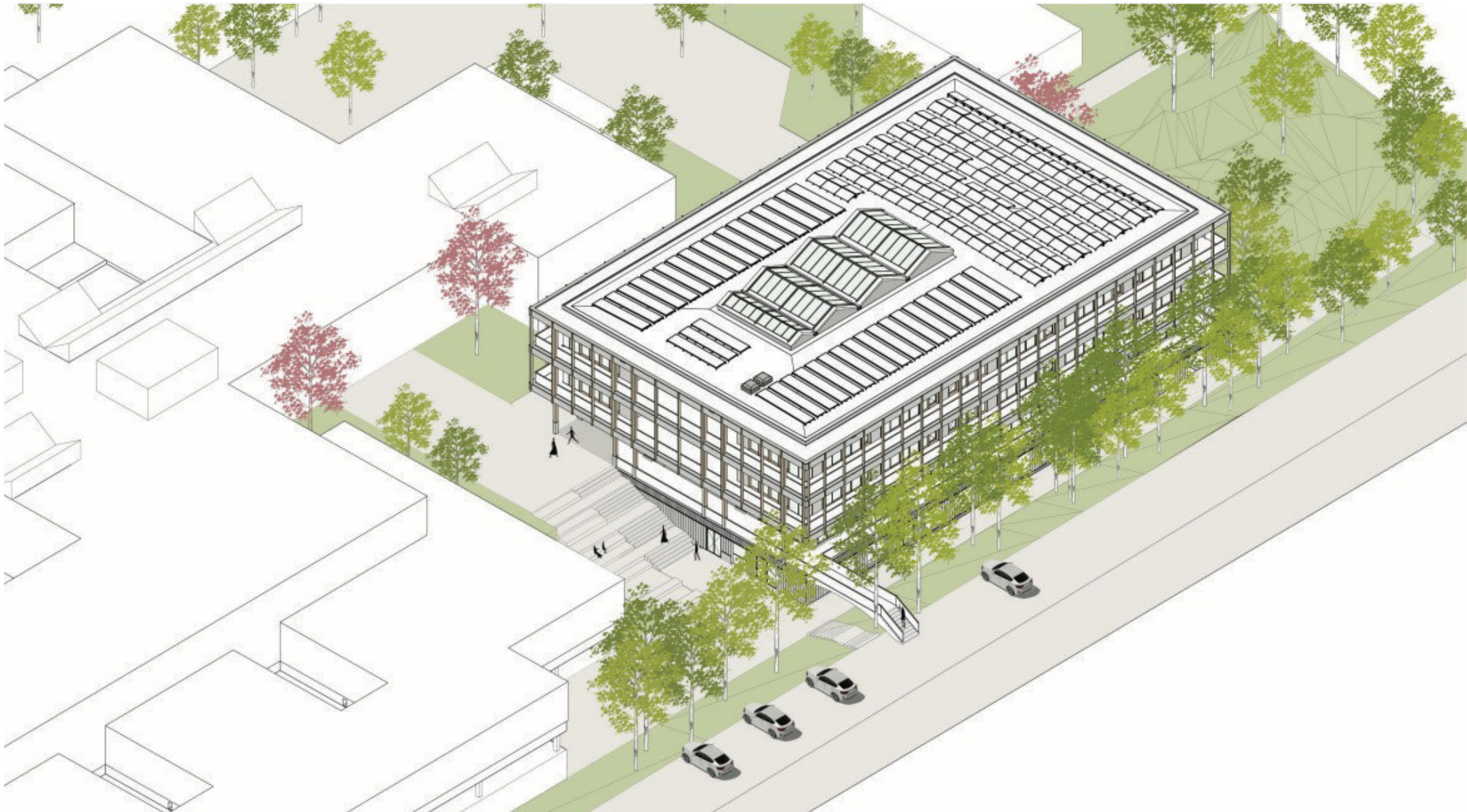


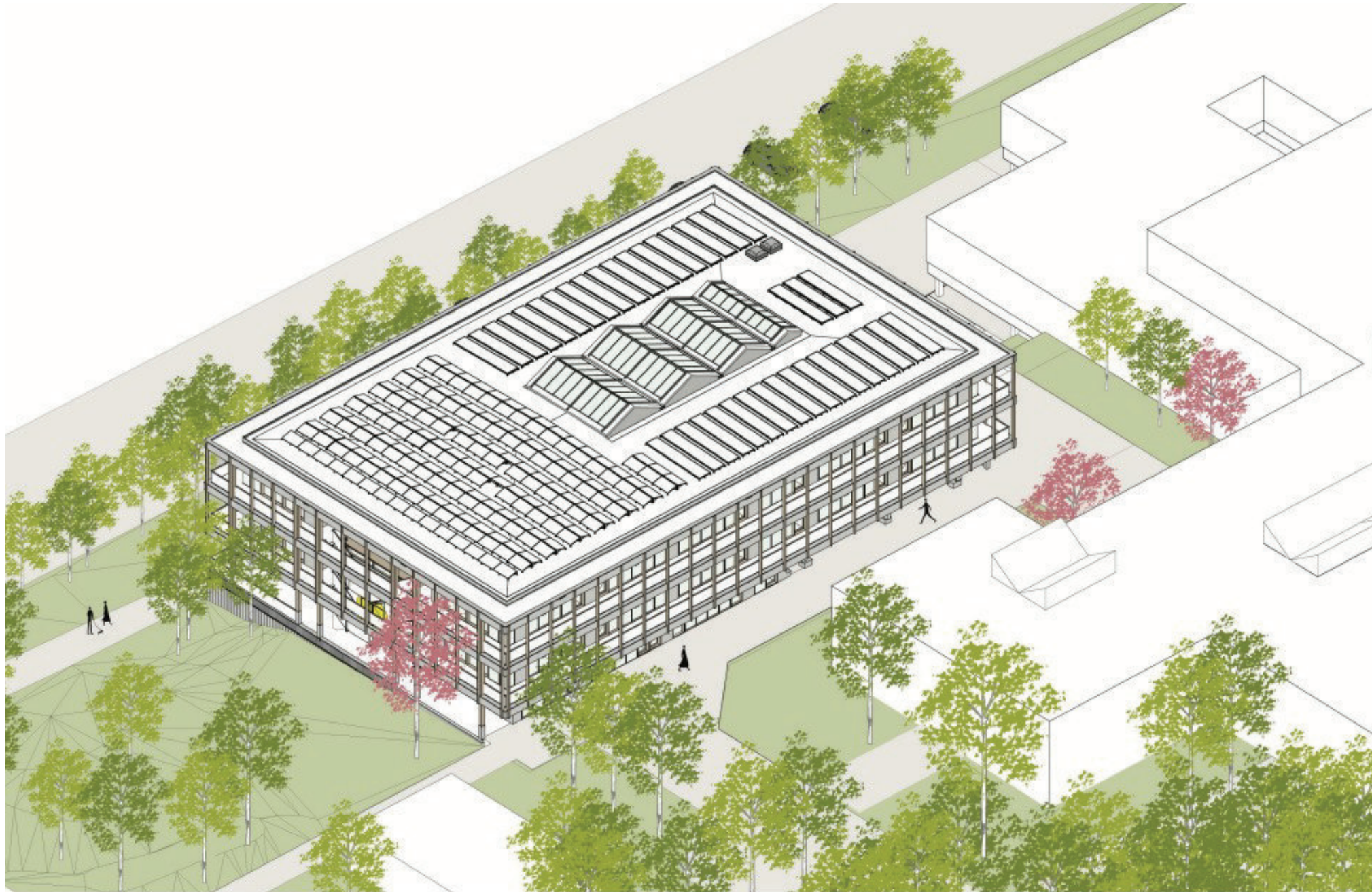
Erd- und Gründungsarbeiten sind abgeschlossen. Es wurden 127 Schraubpfähle mit einer Länge von 17,50 m in das Erdreich eingebracht.

Konstruktiver Holzbau und Rohbau musste 2x ausgeschrieben werden. Bei der zweiten Ausschreibung hat eine Firma abgegeben und soll beauftragt werden.

Fertigstellung des Anbaus wird sich dadurch verschieben. Derzeit wird mit der Holz-/Rohbaufirma ein verbindlicher Vertragsterminplan erstellt.







SCHULZENTRUM NORD - ENTWURFSPLANUNG

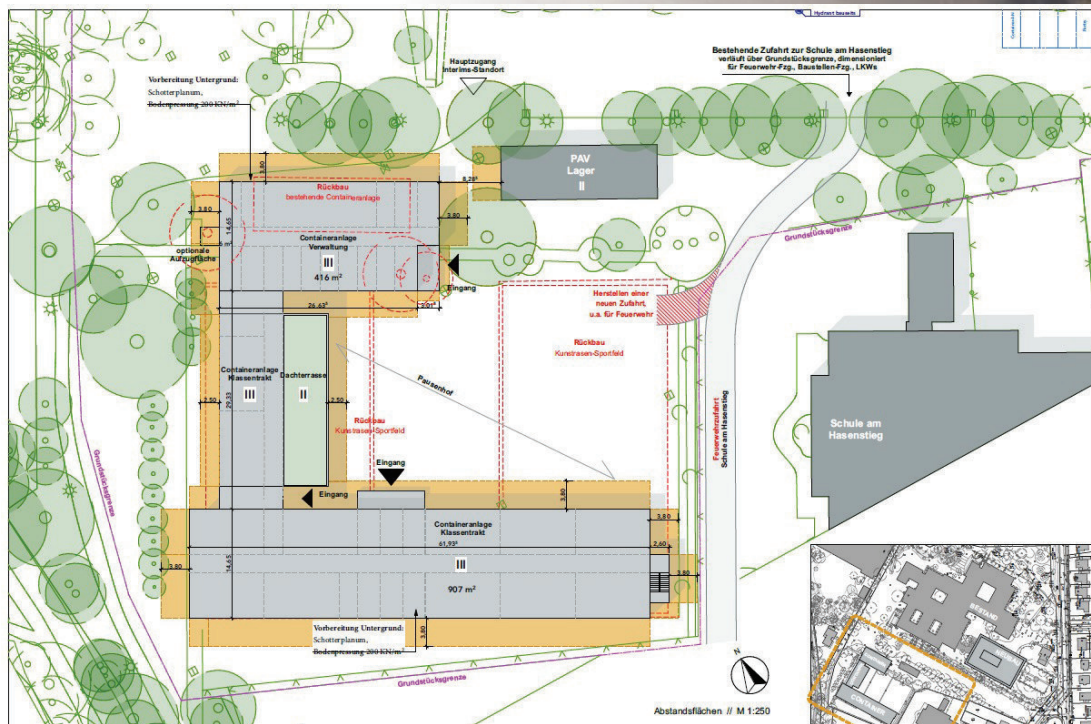


Leistungsphase 3



SCHULZENTRUM NORD ENTWURFSPLANUNG

Interimsgebäude



COPPERNICUS-GYMNASIUM - MUSIKTRAKT



- Entwurfsplanung in LPH 3
- Vorabstimmung zur Baugenehmigung hat mit allen Ämtern stattgefunden
- Vorlage und Beschluss der Haushaltsunterlagen durch den Ausschuss Schule und Sport im Herbst 2023
- Derzeit geplante Fertigstellung 2025



COPPERNICUS-GYMNASIUM

Temporäre Schullnutzung Hausmeisterhaus



COPPERNICUS-GYMNASIUM UND GYMNASIUM HARKSHEIDE – PHASE 0

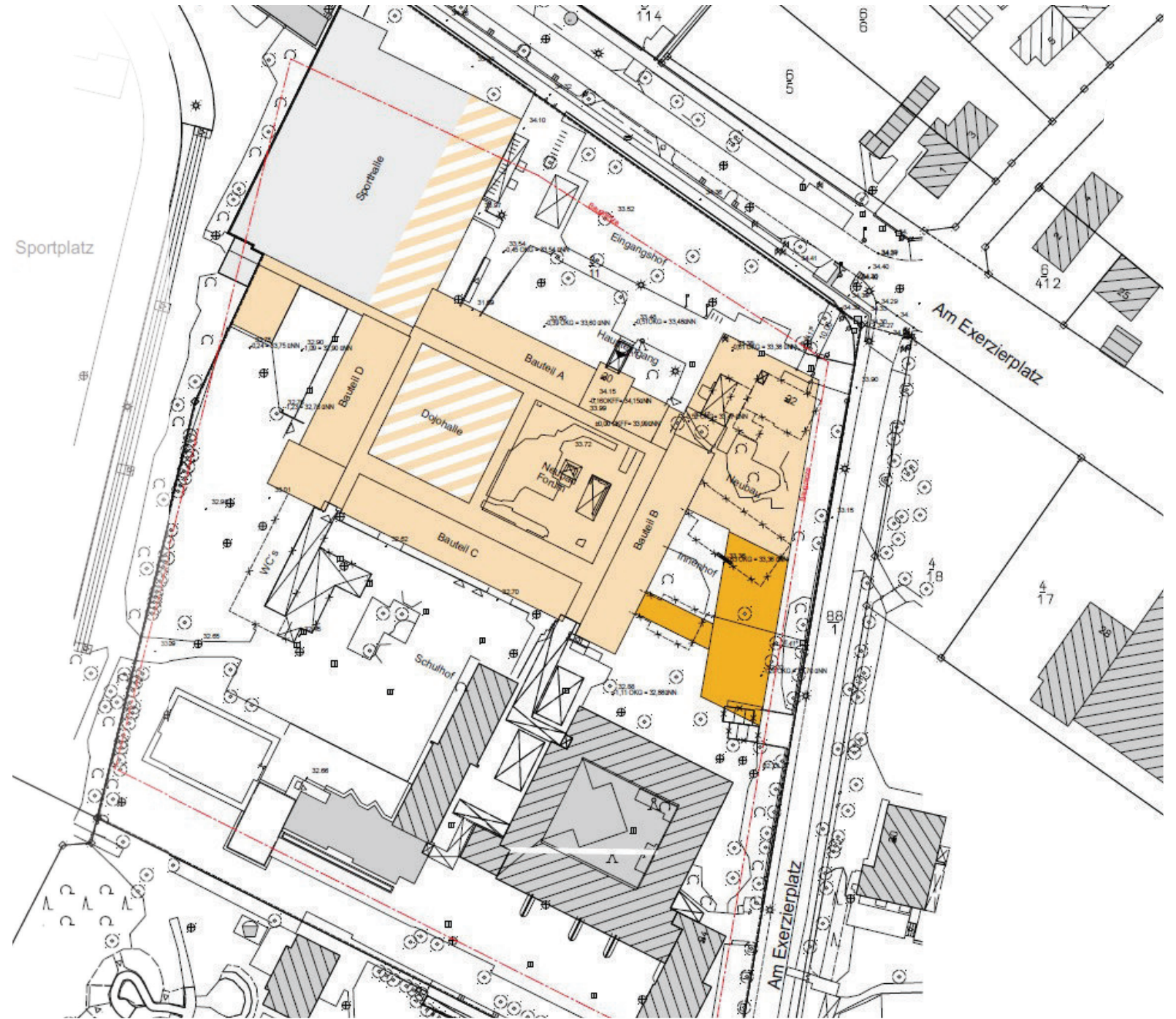


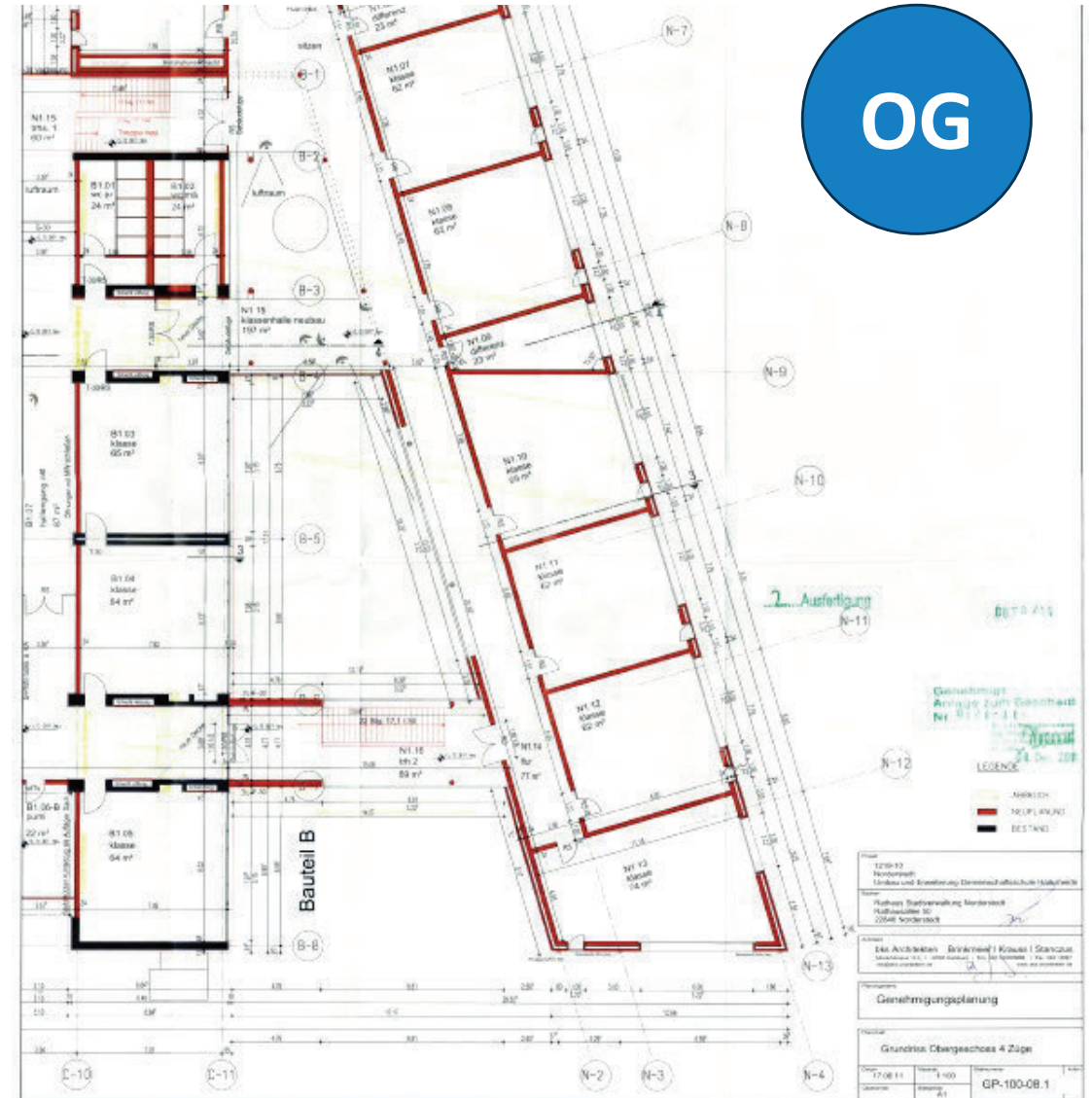
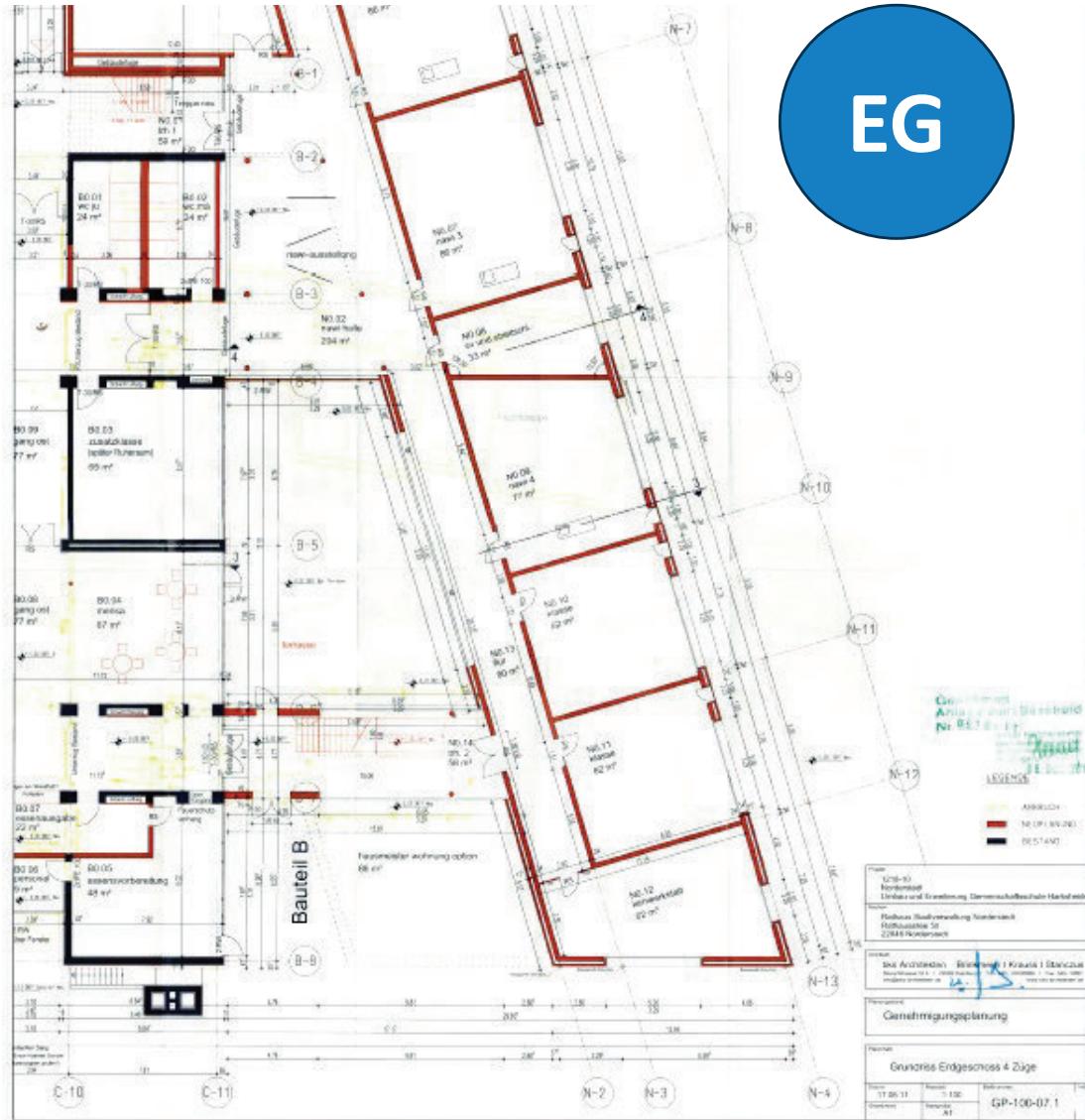
- Drees & Sommer sagte im Okt. 2022 eine Fertigstellung Ende März 2023 zu. Die Machbarkeitsstudie ist noch nicht weiter vorangeschritten. Drees & Sommer macht hierfür Personalmangel geltend.
- Fachämter (Stadtplanung, Bauaufsicht, Natur und Landschaft) wurden beteiligt, Auswertung und Anpassung der Studie folgt.
- Klärung folgender Themen steht noch aus: Umfang zur Bestandssanierung (bautechnische u. Schadstoff-Untersuchung), Interimsmaßnahme, CO2 Neutralität und Nachhaltigkeit



ERWEITERUNG GMS HARKSHEIDE

4-ZÜGIGER ANBAU







OGGS HARKSHÖRN - LEISTUNGSPHASE 0 UND MACHBARKEITSSTUDIE

- Zum Projektstart gab es am 14.03.2023 eine „Auftaktveranstaltung Phase 0“.
- Der Prozess wird durch Trapez Architektur und Forum L (pädagogische Schulbauberater) begleitet. Am 25.04.2023 fand der erste Workshop mit den Schülerinnen und Schülern statt.
- Im Laufe des Jahres folgen weitere Workshops zunächst mit dem pädagogischen Team und später mit allen Akteuren aus Schule, BEB, Stadtverwaltung etc.





OGGS PELLWORMSTRASSE

- Die Planungen und Vorbereitungen für die Umstellung auf die OGGS und die Übernahme der Räumlichkeiten des Hortes durch die BEB ab August 2023 sind abgeschlossen.
- Diese Umstellung kann vorerst mit Umbauarbeiten und Umnutzungen im Bestandsgebäude erfolgen.
- Danach erfolgen weitere Untersuchungen von Möglichkeiten zu Umbau und Erweiterbarkeit der Schule.



DACHFLÄCHE MOORBEKHALLE





- Es wurde eine Studie zur Sanierung der Stahl-Glas-Dächer und der Flachdächer durch eine Architektin erstellt.
- Die Schätzkosten liegen für das Stahl-Glas-Dach, die Flachdachsanierung und die Sanierung Technikzentralen bei ca. 2,5 Mio. Euro.
- Derzeit wird eine die Bestückung der Dachfläche mit PV-Modulen geprüft.



HEUTE ETWAS FÜR MORGEN BEWEGEN



FÜR DIE KLEINEN UND GROSSEN MENSCHEN UNSERER STAD