

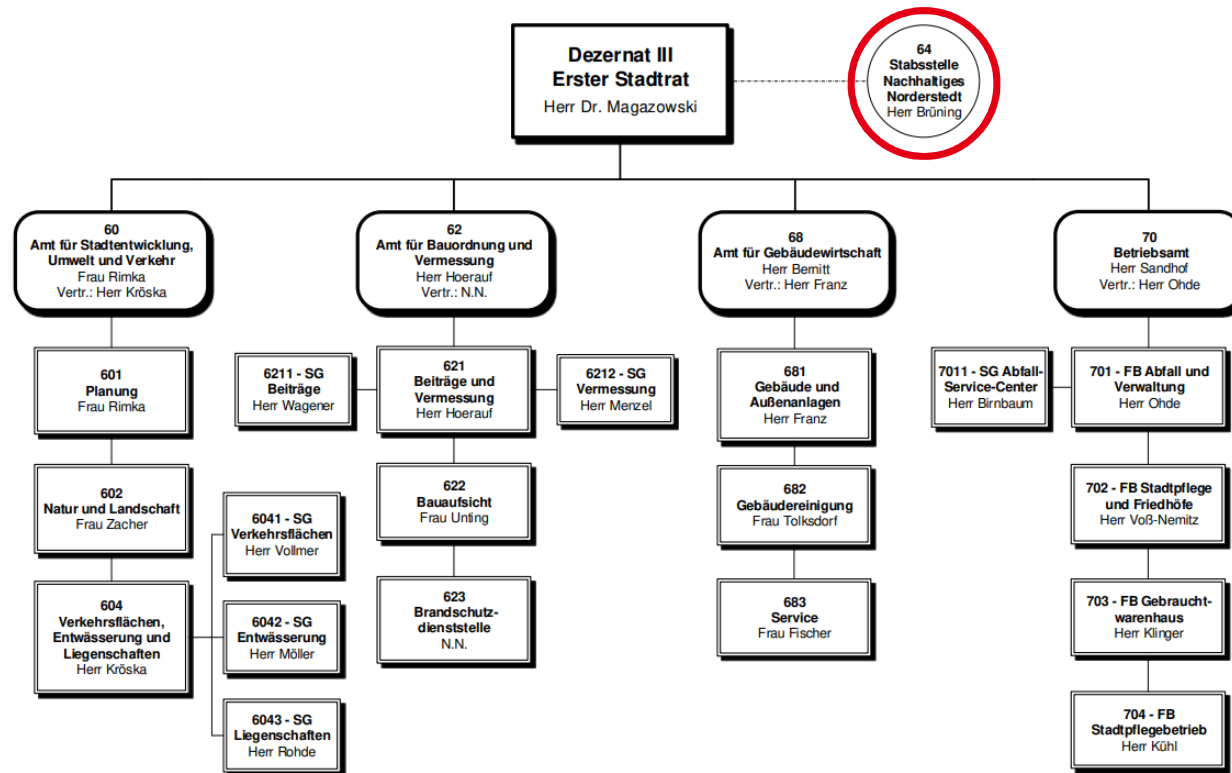


NORDERSTEDT
Zusammen. Zukunft. Leben.

**STABSSTELLE
NACHHALTIGES
NORDERSTEDT**



STABSSTELLE „NANO“



Angesiedelt:
direkt beim Baudezernenten

Funktion:

- Impulse für Nachhaltigkeit geben / setzen und
- Koordination der Querschnittsaufgabe

UMWELTBERATUNG



zentrale Anlaufstelle für alle Fragen / Beschwerden rund um das Thema Umwelt (Natur, Abfall, Ernährung, Gesundheit ...)





ÖFFENTLICHKEITSARBEIT (I)



Bereitstellung von Informationsmaterial (eigenes und weiteres)



ÖFFENTLICHKEITSARBEIT (II)



Autofreies Straßenfest
seit dem Jahr 2000:
umweltfreundliche
Mobilität erleben





KOORDINATION KLIMASCHUTZ (I)

Stadt Norderstedt
Der Oberbürgermeister

ECO FYS

Bericht
Klimaschutzorientiertes Energiekonzept für den Gebäudesektor in Norderstedt

STADT NORDERSTEDT
DER OBERBÜRGERMEISTER

SANIEREN & PROFITIEREN

Gefördert durch:
Bundesministerium für Umwelt, Naturschutz, Bau und Reaktorsicherheit
aufgrund einer Beschlusslage der Deutschen Bundesländer

NATIONALE KLIMASCHUTZ INITIATIVE

ZukunftsWerkStadt

Eine Initiative im Wissenschaftsjahr 2012 – Zukunftsprojekt ERDE
www.zukunftsprojekt-erde.de

GEFÖRDERT VOM

Bundesministerium für Bildung und Forschung

FONA
ZukunftsWerkStadt
BMBF

Wissenschaftsjahr 2012
Zukunftsprojekt ERDE
Eine Initiative des Bundesministeriums für Bildung und Forschung

REEG

REGIONALE | ENERGIEEFFIZIENZ | GENOSSENSCHAFT

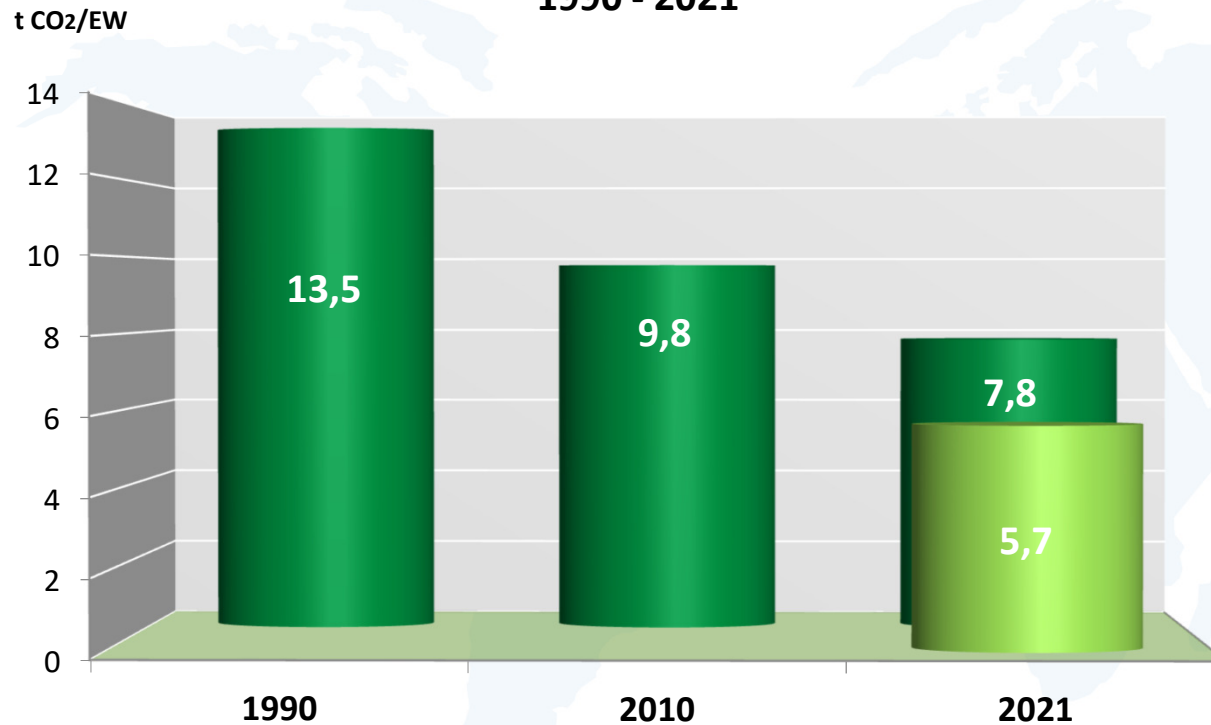
Stadtweiter Klimaschutz:
Impulse durch die Verwaltung





KOORDINATION KLIMASCHUTZ (II)

CO₂-Emissionen pro Person in Norderstedt
1990 - 2021



Stadtweiter Klimaschutz:
Fortschritte,
die noch nicht reichen



KOORDINATION KLIMASCHUTZ (III)

Energiespiegel Nr. 1-2004 102 Schulzentrum Süd

Adresse: 102 Schulzentrum Süd, Poppenbütteler Straße 230, 22851 Norderstedt
 Nutzer: 1162 Personen
 Nutzungsdauer: 200 Tage im Jahr
 Energiebezugsfläche: 19801 m² beheizte Bruttogrundfläche

Objektverantwortlicher: Hr. Wessel, Hr. King, Hr. Frank

Objektbezeichnung: 102 Schulzentrum Süd

Objekttyp: 102
 EBAZ: 01
 Heizenergie in kWh(m²a): 144
 Kühlenergie in kWh(m²a): 18
 Strom in kWh(m²a): 7
 Kühlenergie in kWh(m²a): 155
 Kühlenergie in kWh(m²a): 65

Energieflügel und -medien	Versorgungswärmenetz	Verfälscher	Verfälscherwert
Strom in BRD	Städtische Nordnetz		
Erogas	Städtische Nordnetz		
Wärme, erzeugte im Endgrad	Städtische Nordnetz		
Leistungsfaktor (kWh)	Städtische Nordnetz		
Strom-Leistung	Städtische Nordnetz		
Strom-Energie in kWh	Städtische Nordnetz		

Energiespiegel - Version 1.3.5.4

Energiemanagement 102

Vergleiche für die Heizenergie, Kühlenergie, Stromverbrauch, Verbrauchskategorie

Kosten:

Prozentuale Kostenverteilung 2004

Merkmale für die Heizenergie, Kühlenergie, Stromverbrauch

IST-Wert

Einheit	2002	2003	2004
Heizenergie (kWh/m ² a)	222	127	125
Stromverbrauch (kWh/m ² a)	56	48	42
Wasserverbrauch (l/m ² a)	173	176	153
Wasserverbrauch (l/m ² a)	15	15	16
Gesamt CO ₂ -Emissionen (t/m ² a)	1,115	1,223	1,144
Primärenergie (t/m ² a)	-	-	-
Spez. Kost. - Heizenergie (Cent/kWh)	6,3	6,1	5,9
Spez. Kost. - Strom (Cent/kWh)	9,6	9,3	11,0
Spez. Kost. - Wasser / Abwasser (Cent/m ³)	3,1	3,0	3,0
Gesamtkosten (Cent/m ² a)	345,8	237,6	236,5

Prozentsätze

Merkmale	Kosten %	Amort. %	g	Einsparung/Jahr	IC02	Einheit
						kWh/m ² a

102 Schulzentrum Süd - Stand: 19.04.05

© Prof. Dr. Horstmann, Klimaschutz-Kollegium (www.klimaschutz.de)

BBSR ZUKUNFT BAU

SNAP
WETTBEWERBSVERFAHREN

Systematik für Nachhaltigkeitsanforderungen in Planungswettbewerben

2007

LEISTUNG UND NACHHALTIGKEITSKRITERIEN

Kriterium	2007	2008	2009	2010
Architektur	100	100	100	100
Ökonomie	100	100	100	100
Ökologie	100	100	100	100
Sozial	100	100	100	100
Wirtschaftlichkeit	100	100	100	100

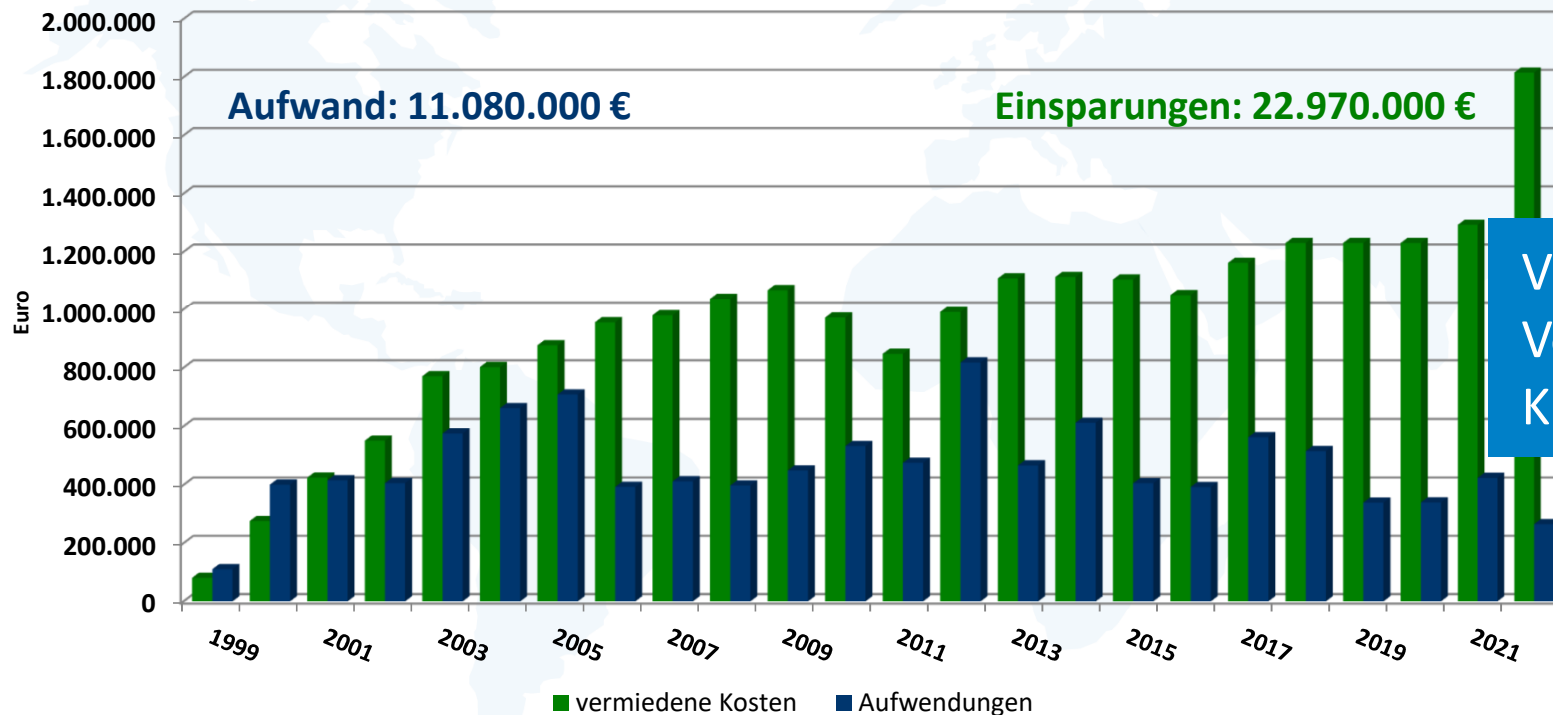
Vorbildfunktion der Verwaltung:
Klimaschutz ist möglich





KOORDINATION KLIMASCHUTZ (IV)

Stadt Norderstedt, Klimaschutz:
Aufwendungen - vermiedene Kosten 1999-2022





KOORDINATION BIOLOGISCHE VIELFALT

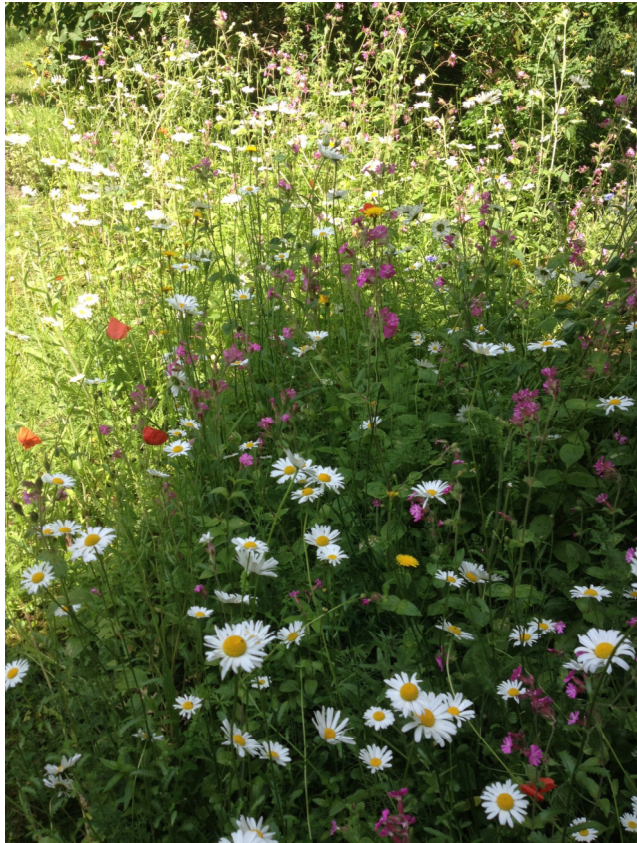


Foto: Rieger Hofmann



Koordination der
Verwaltungstätigkeiten
zur Kommunikation und
Förderung der
biologischen Vielfalt

AGENDA-BÜRO



Unterstützung von verschiedenen Nachhaltigkeitsaktivitäten der Bevölkerung / Wirtschaft

BNE – MODELLKOMMUNE



wird begleitet vom

BMBF-geförderten Modellprojekt „Bildung – Nachhaltigkeit – Kommune: BNE-Kompetenzzentrum für Prozessbegleitung und Prozessevaluation“



Stadtpark Norderstedt



BNE – ein umfassendes Angebot, aus immer mehr *nun*-zertifizierten Bildungseinrichtungen

BNE – FRÜHKINDLICHE BILDUNG (UND MEHR)



WAS MACHT DIE KUH IM KÜHLSCHRANK?

Eine interaktive Ausstellung zum Spielen und anders Denken rund um die Themen Energie und Umwelt für die ganze Familie

02.09.2018 – 03.02.2019
im Stadtmuseum Norderstedt




 Stadtmuseum Norderstedt, Friedrichsgaber Weg 290 / Öffnungszeiten: Mittwoch - Samstag: 15 - 18 Uhr; Sonntag: 11 - 18 Uhr
Eintritt: 5 € (2,50 € ermäßig); Kinder bis 12 Jahre frei; www.stadtmuseum-norderstedt.de



MATHEKINGS und MATHEQUEENS

Junge Kinder fassen Mathematik an

Eine interaktive Ausstellung von Nancy Hoenisch, Elisabeth Niggemeyer und wamiki.

06.10.2019 – 09.02.2020
im Stadtmuseum Norderstedt




 Stadtmuseum Norderstedt, Friedrichsgaber Weg 290 / Öffnungszeiten: Mittwoch - Samstag: 15 - 18 Uhr; Sonntag: 11 - 18 Uhr
Eintritt: 5 € (2,50 € ermäßig); Kinder bis 12 Jahre frei; www.stadtmuseum-norderstedt.de



STADT MUSEUM NORDERSTEDT

01. Oktober 2023 – 25. Februar 2024

SPIELPLATZ SPRACHE

Begleitprogramm zur Ausstellung

MACH MIT!
Kinder bis 12 Jahre haben freien Eintritt




 Stadtmuseum Norderstedt, Friedrichsgaber Weg 290 / Öffnungszeiten: Mittwoch - Samstag: 15 - 18 Uhr; Sonntag: 11 - 18 Uhr
Eintritt: 5 € (2,50 € ermäßig); Kinder bis 12 Jahre frei; www.stadtmuseum-norderstedt.de

12.10.2020 – 31.01.2021

50x NORDERSTEDT

EINE BESTANDSAUFNAHME

Eine Ausstellung zum 50-jährigen Stadtjubiläum.


 Stadtmuseum Norderstedt, Friedrichsgaber Weg 290 / Öffnungszeiten: Mittwoch - Samstag: 15 - 18 Uhr; Sonntag: 11 - 18 Uhr
Eintritt: 5 € (2,50 € ermäßig); Kinder bis 12 Jahre frei; www.stadtmuseum-norderstedt.de

Nachhaltigkeit – die alltäglichen Bezüge erkennen





BNE-KOORDINATION SCHULEN



Foto: Jelena Jurth

Beratung und Begleitung der Norderstedter Schulen bei ihren Nachhaltigkeitsaktivitäten (Konzepte, Zertifizierungen, UNESCO-Projekte ...) und deren Verknüpfung mit nachhaltiger Stadtentwicklung

F+E: ZUKUNFTSSTADT



FONA
sozial-ökologische Forschung



Fragebogen

Wohnbefragung – Norderstedt

infas

infas Institut für angewandte Sozialwissenschaft GmbH
Postfach 21/0101
25114 Norderstedt
Kohlbrande 1st, 0180/72 94 500
norderstedt@infas.de

in cooperation mit



im Auftrag von:



Hintergründe zur Befragung und zum Wohnungsmarkt in Norderstedt

Aus unterschiedlichen Gründen ist es für viele Menschen in Norderstedt schwierig, bezahlbaren Wohnraum zu finden. Insbesondere bei Haushalten mit ein oder zwei Personen ist der Bedarf an kleinen, bezahlbaren Wohnungen viel größer als das Angebot.

Mit einem zunehmenden Anteil älterer Menschen, die von ihrer Rente leben müssen, wird in einer weiter wachsenden Stadt auch der Bedarf an kleinen, bezahlbaren Wohnungen weiter zunehmen. Zugleich ist es wahrscheinlich, dass die Wohnkosten auch künftig deutlich ansteigen werden.

Auf Beschluss der Stadtvertretung wird der Anteil von gefördertem Wohnraum bei künftigen Bauvorhaben angehoben. Es wird allerdings noch Jahre dauern, den Bedarf abdecken zu können. Gleichzeitig ist mit einem sinkenden Anteil der erwerbstätigen Bevölkerung zu rechnen. Daher ist es sinnvoll, nach Alternativen zu einer Steuersubvention von Wohnraum zu suchen.

Sehr **kleine Wohnungen** – „Kleinstwohnungen“, die bis zu 30 m² für eine Person und bis zu 40 m² für zwei Personen bieten – können hierfür eine Lösung sein, wenn auch sicher nicht die einzige. In einem Forschungsvorhaben untersucht die Stadt Norderstedt, wer sich für solche Wohnungen interessiert, wie sich die Menschen in Norderstedt kleinere Wohnungen vorstellen können, welche Möglichkeiten zur Senkung von Mietkosten akzeptiert werden und ob neue Wohnkonzepte für die Bewohner/innen Vorteile bieten können.

Hierfür benötigen wir Ihre Hilfe – auch dann, wenn Sie selbst gar nicht nach einer Kleinstwohnung suchen. Je mehr Menschen sich an der Umfrage beteiligen, umso besser wird die Qualität der Ergebnisse.

Vielen Dank für Ihre Unterstützung.

Ihre Stadt Norderstedt

Möchten Sie den Fragebogen lieber online ausfüllen?

Unter folgendem Link können Sie online teilnehmen:

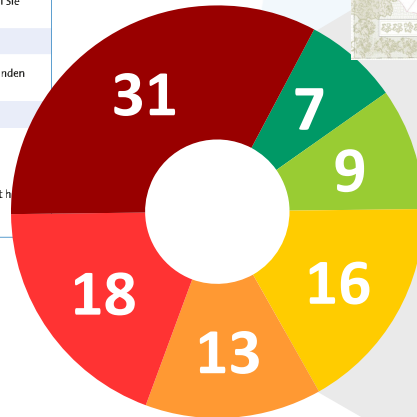
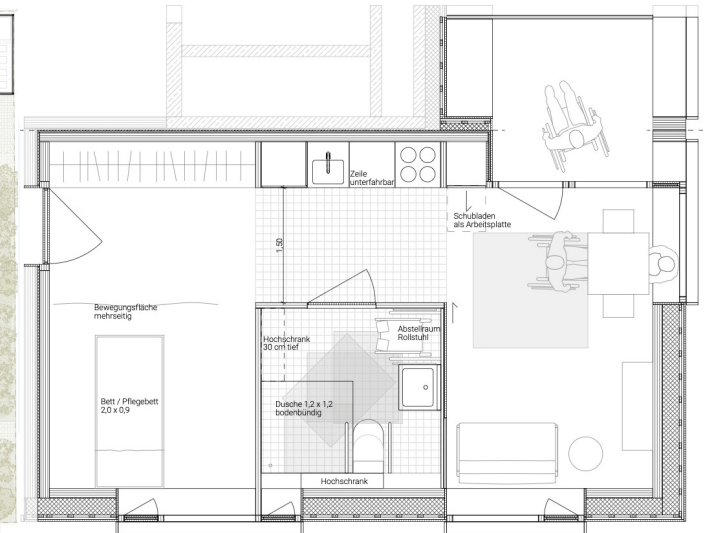
Bitte benutzen Sie dazu folgenden Zugangscode:

Diesen Papierfragebogen brauchen Sie uns dann nicht mehr zurückzusenden. Wir bedanken uns schon jetzt für Ihre Mitarbeit!

7142/2020

<<PDF>>

<<Barcode>>

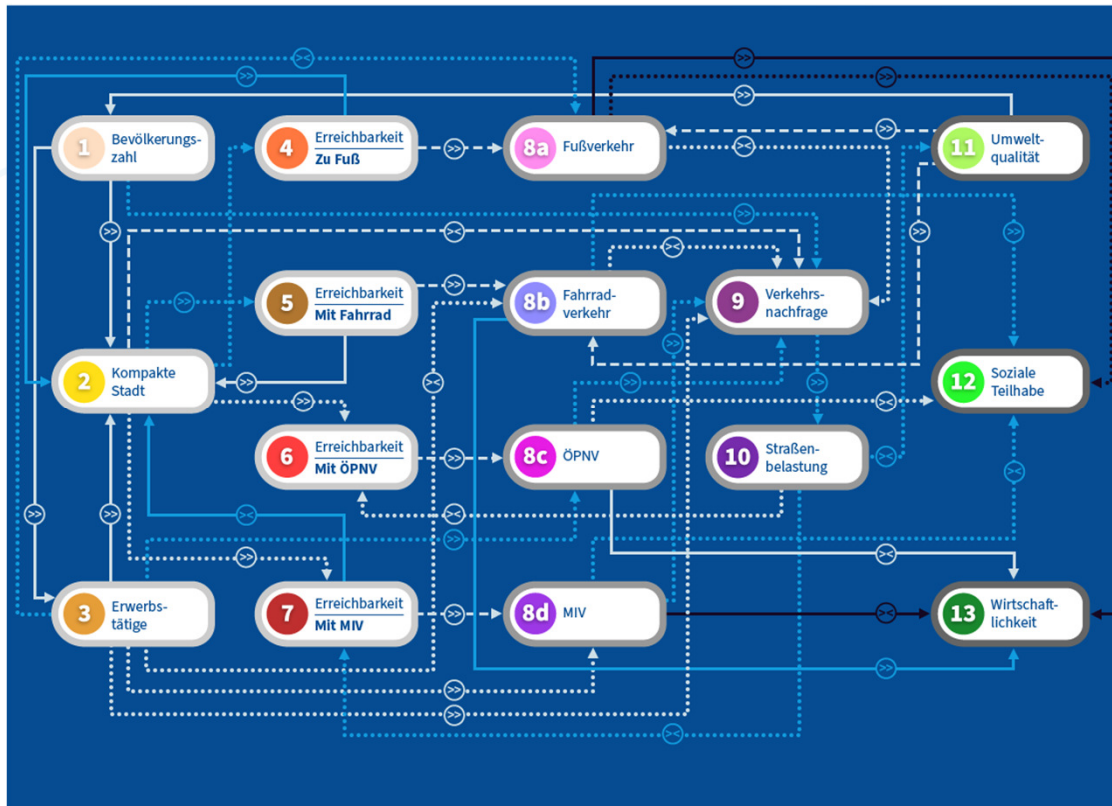


an Kleinst-
wohnungen
interessiert

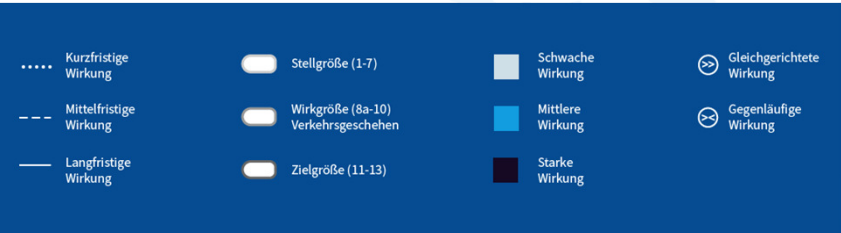
Leitbild Nachhaltigkeit – konkretisiert am Beispiel Nachhaltig Wohnen



F+E: MOBILITÄTSWERKSTADT2025 (I)



Entwicklung eines qualitativen Werkzeugs zur Politikberatung



F+E: MOBILITÄTSWERKSTADT2025 (II)



Simulation der Veränderungen durch verkehrswirksame Maßnahmen

Maßnahmen
Wählen Sie die Maßnahmen aus, die Sie umsetzen möchten

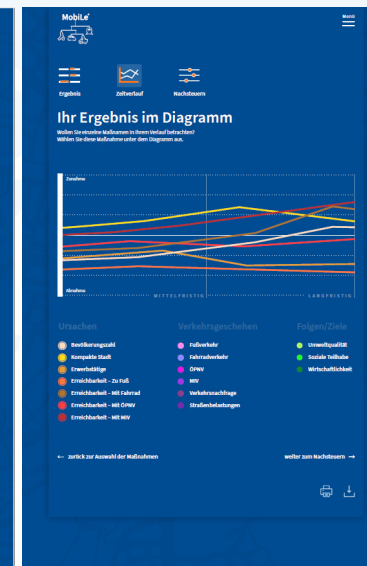
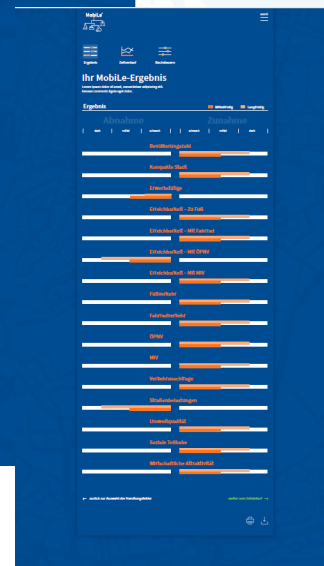
Bevölkerungszahl Handlungsfeld überspringen →

Quote für sozialen Wohnungsbau
 Attraktive Gestaltung (Grün, Ruhe, Wasser)
 Entwicklung neuer Wohngebiete
 Aufstockung bestehender Gebäude

Nachverdichtung auf Freiflächen
 Niedriger Hebesatz für Grundsteuer B
 Umwandlung von Wohnnutzung in anderer Nutzung

Wieviele Wohneinheiten planen Sie? 100 200 300

← zurück zur Auswahl des Maßstabes weiter zum nächsten Handlungsfeld →



Ihr Ergebnisse im Vergleich

Umweltqualität: +61
 Soziale Teilhabe: -33
 Wirtschaftliche Attraktivität: -115

Nachhaltigkeitswert: 13

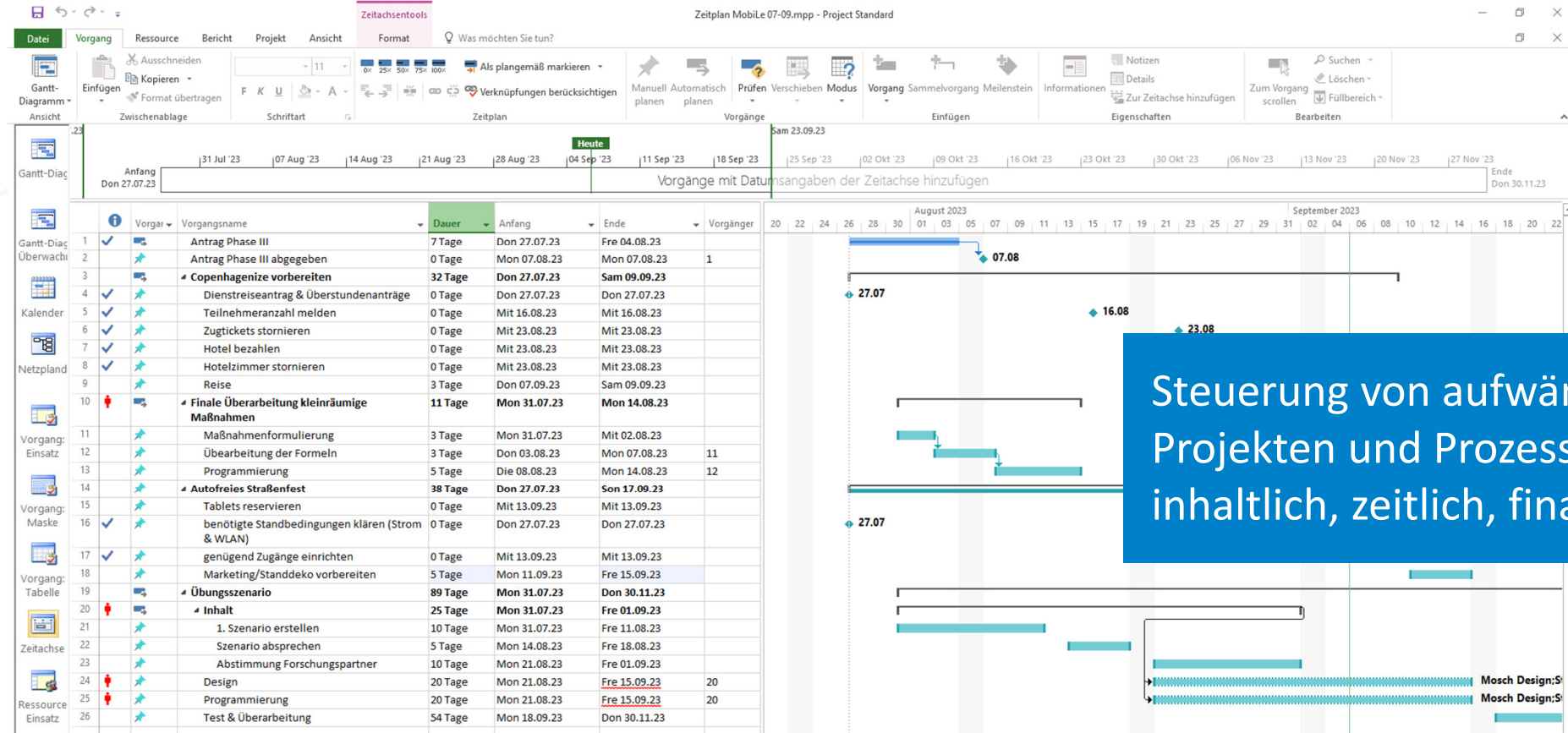
Aktuelle Bestenliste

1. Roman Tischer: 56
2. Wrecking Ball: 53
3. Crazy Turtle: 49
4. Ulkige Nana: 49
5. Daydreamer: 48
6. Achtgott: 45
7. Relative Performance: 43
8. Justin Time: 40
9. Lee Marnade: 47
10. GetBooy: 35
37. Absolute Beginner: 23





PROJEKTSTEUERUNG





DER DIREKTE WEG ZU UNS



Stadt Norderstedt
Nachhaltiges Norderstedt
Herbert Brüning
Rathausallee 50
22846 Norderstedt

 040 / 53595-333
 umwelt@norderstedt.de