



Projektstatus Campus Glashütte

AfSuS 06.12.2023

Kurzvorstellung Entwurfsplanung Campus Glashütte

Projektstatus

Beschluss:

Der Ausschuss für Schule und Sport nimmt die Baupreissteigerung für den Neubau des Campus Glashütte zur Kenntnis.

Der Ausschuss für Schule und Sport beschließt, dass der Neubau des Campus Glashütte gemäß der Variante A der Präsentation der Vorentwurfsplanung in der Infoveranstaltung vom 18.05.2022 (Fortsetzung der Planung unter Berücksichtigung Einsparpotenziale, Beginn Entwurfsplanung) geplant und umgesetzt werden soll.

Dabei sollen folgende Einsparpotenziale gemäß der Präsentation der Vorentwurfsplanung in der Infoveranstaltung vom 18.05.2022 berücksichtigt werden:

- 01 Reduzierung versiegelte Fläche im Außenbereich
- 02 Reduzierung Sitzobjekte aus Sichtbeton
- 03 Entfall Einfriedungen um Bestandsbäume Baufeld
- 04 Entfall Oberlicht Haupteingang
- 05 Fassadenstruktur in Beton statt Holz
- 06 Entfall Oberlicht Flur Lehrerzimmer
- 08 Hybridlüftung
- 12 Verzicht auf Holz-Hybrid-Decken
- 14 Reduzierung lichte Hallenhöhe Sporthalle
- 15 Außenstützen in Beton
- 16 Verzicht auf abgetrepte Tribüne, stattdessen ebene Fläche mit aufgestellter Tribüne wie DFS¹ Tarpenbek

¹Dreifeldsporthalle

Die Verwaltung wird gebeten nach Errechnung der beschlossenen Einsparpotenziale und nach heutigem Wissenstand angenommene Kostensteigerung, die Investitionskosten in Höhe von 151.550.000 EUR in die zukünftige Haushaltsplanung aufzunehmen.

Abstimmung:

	CDU	SPD	B90/Die Grünen	WIN	FDP	Die Linke	AfD	FW	Sonstige
Ja:	3	3	2	2	1	1	1	1	
Nein:									
Enthaltung:									
Befangen:									

Mit 14-Stimmen einstimmig angenommen.



01.06.2022

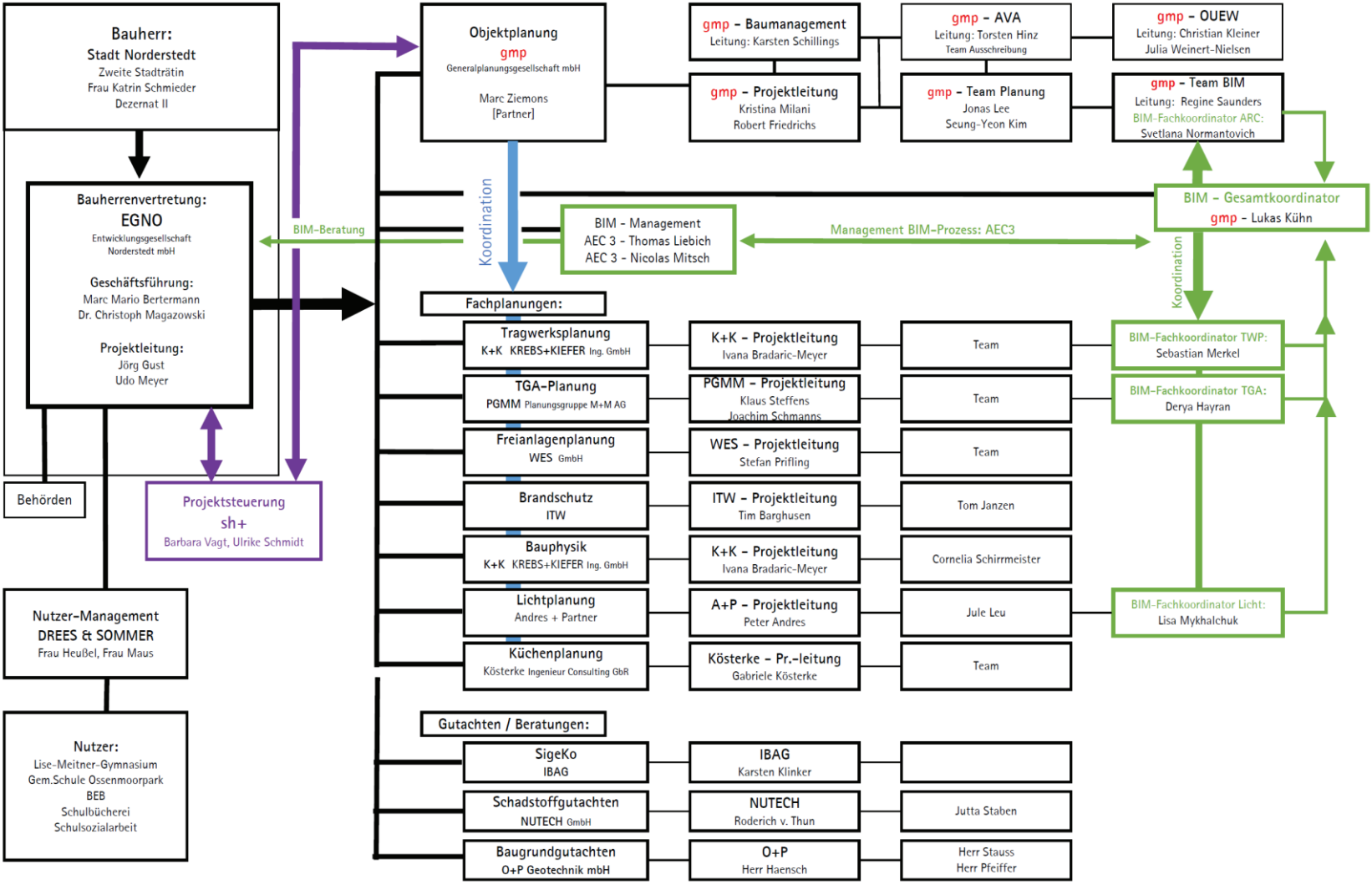
Politischer Beschluss

06.12.2023

Kurzvorstellung Entwurfsplanung

Kurzvorstellung Entwurfsplanung Campus Glashütte

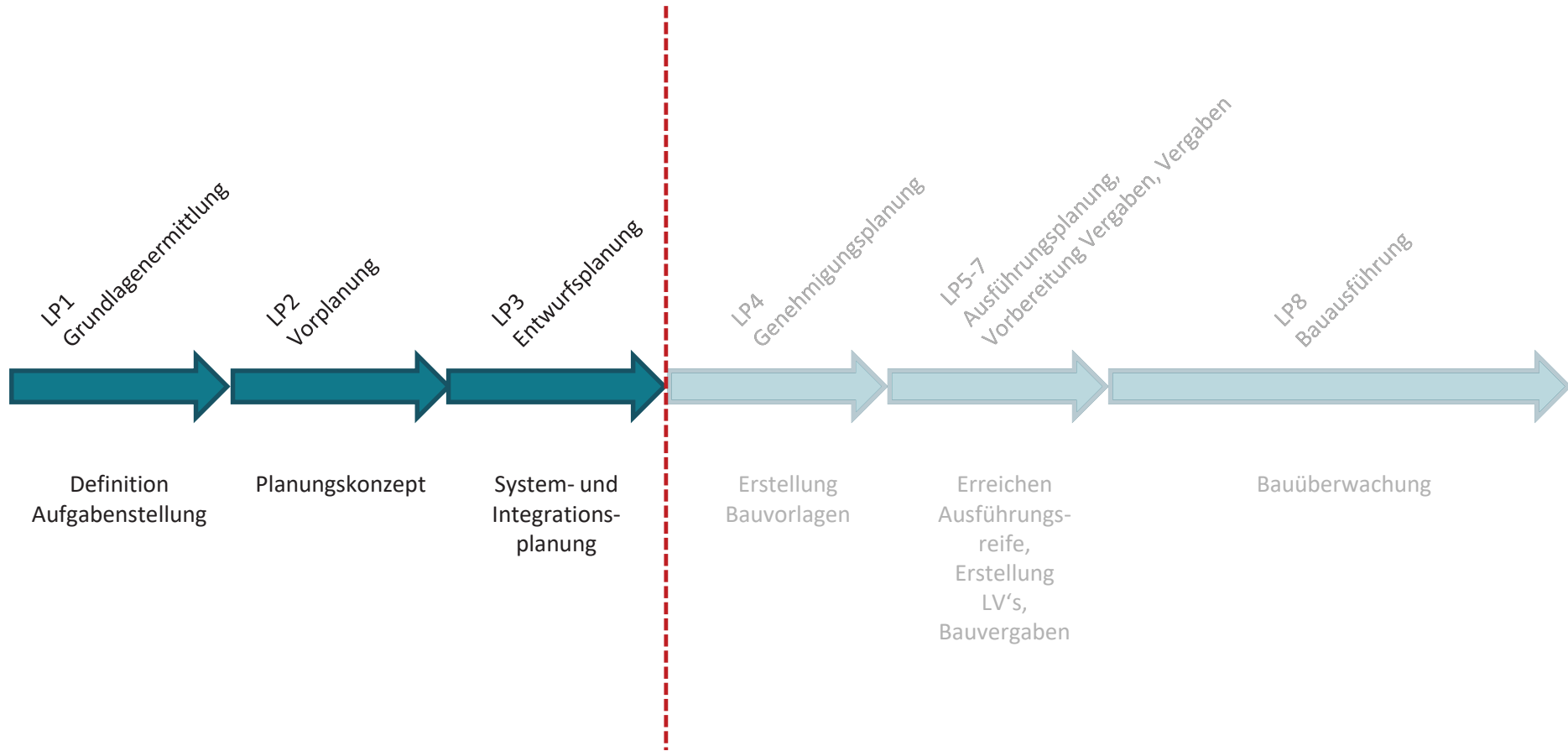
Organigramm Planung Campus Glashütte



Kurzvorstellung Entwurfsplanung

Campus Glashütte

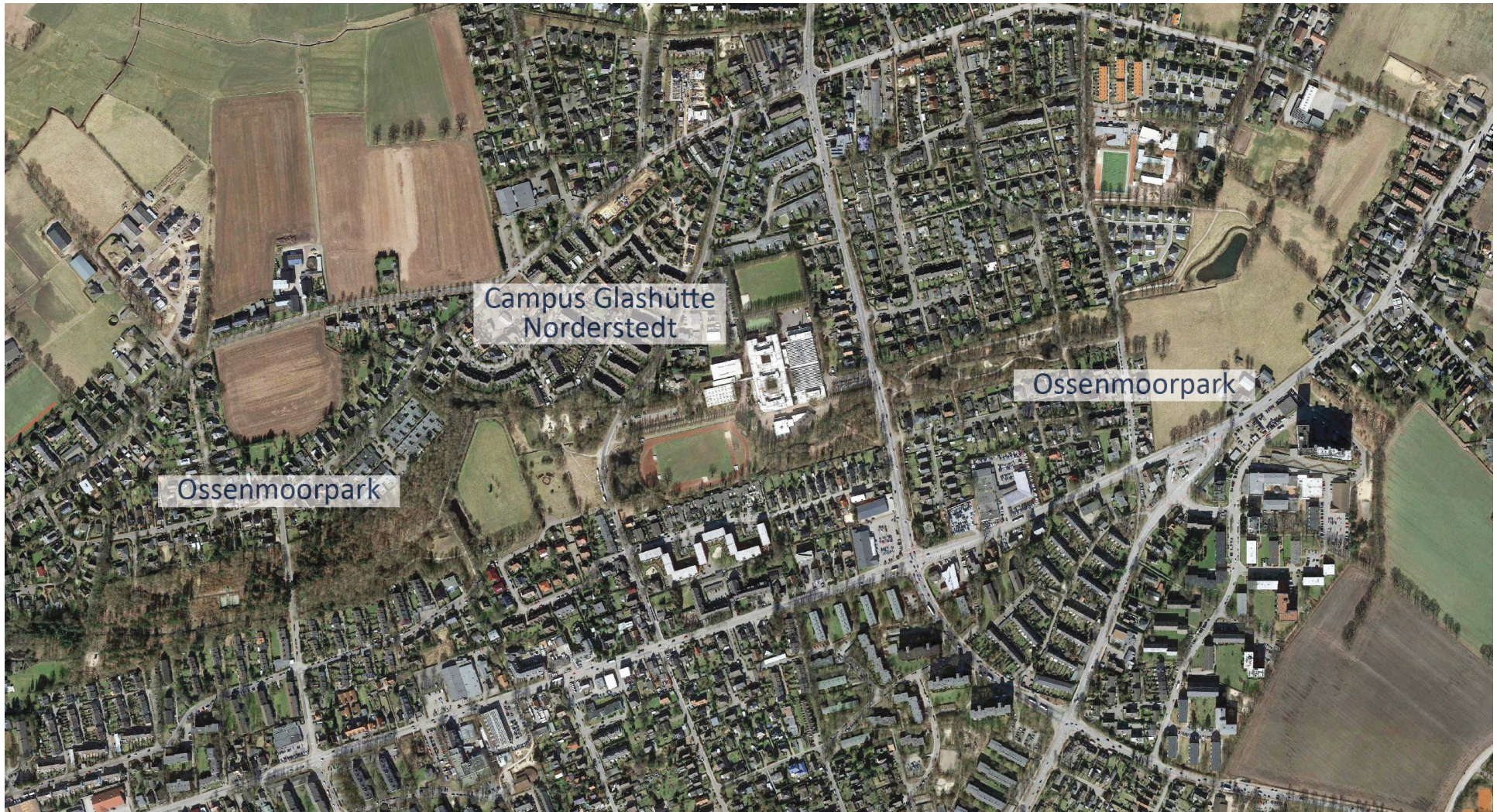
Projektstatus



Freianlagen

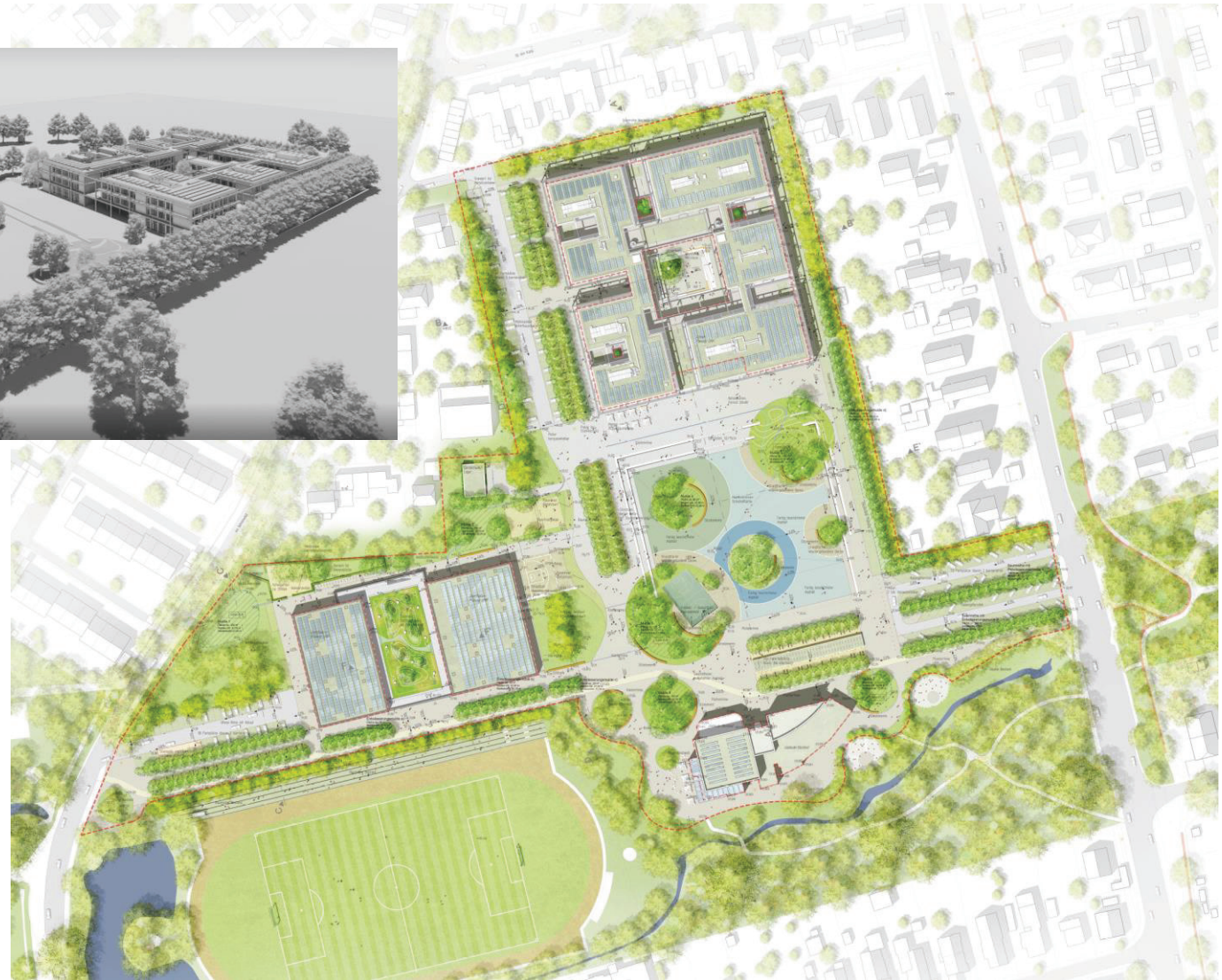
Kurzvorstellung Entwurfsplanung Campus Glashütte

Freianlagen



Kurzvorstellung Entwurfsplanung Campus Glashütte

Freianlagen



Kurzvorstellung Entwurfsplanung Campus Glashütte

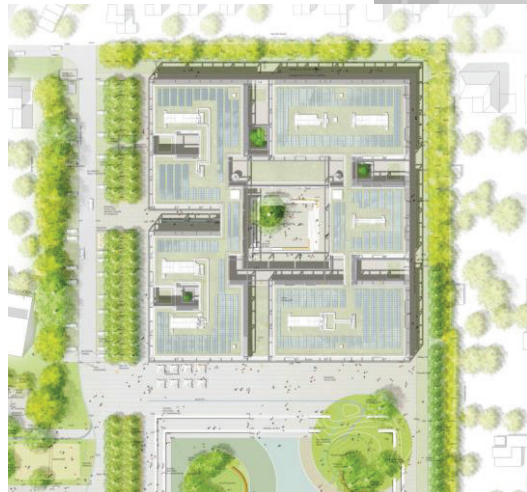
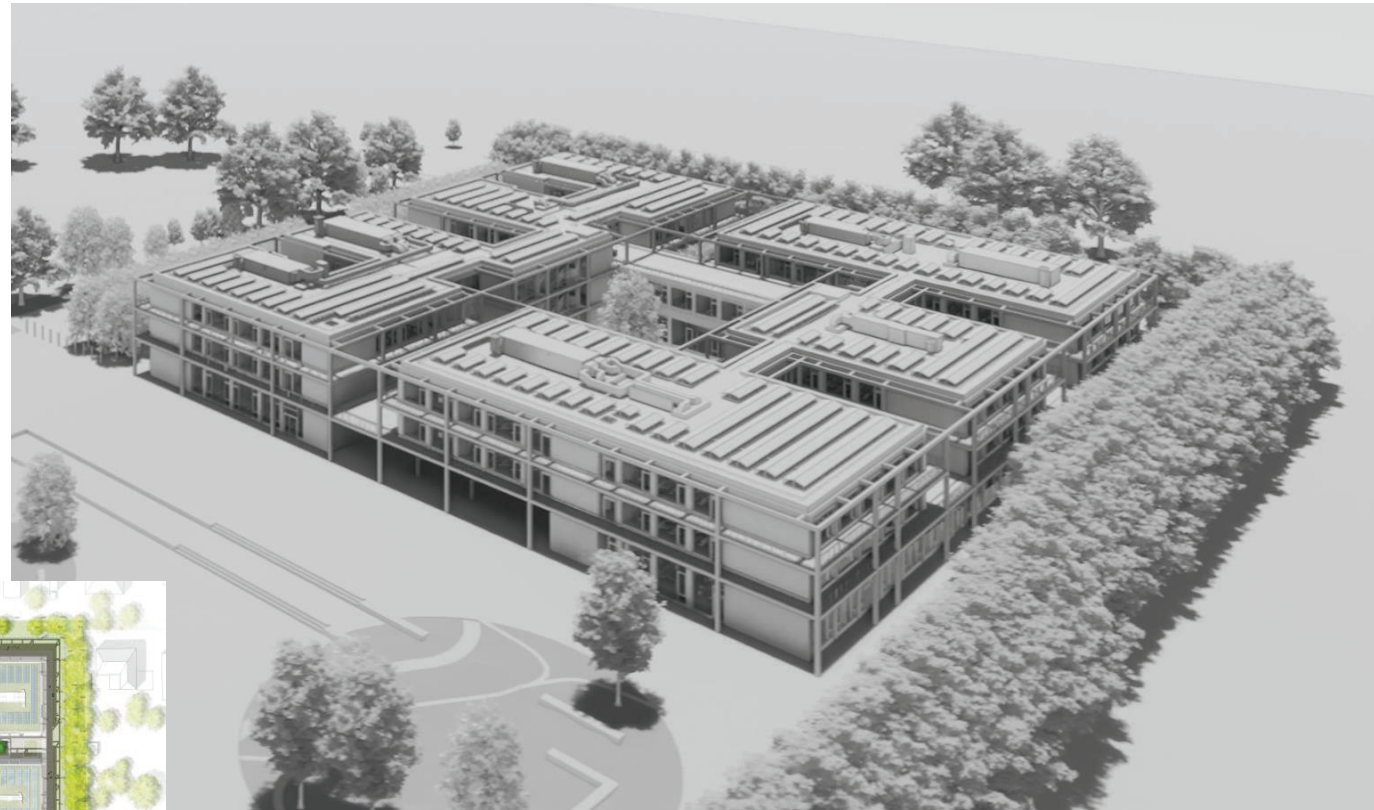
Freianlagen



Kurzvorstellung Entwurfsplanung

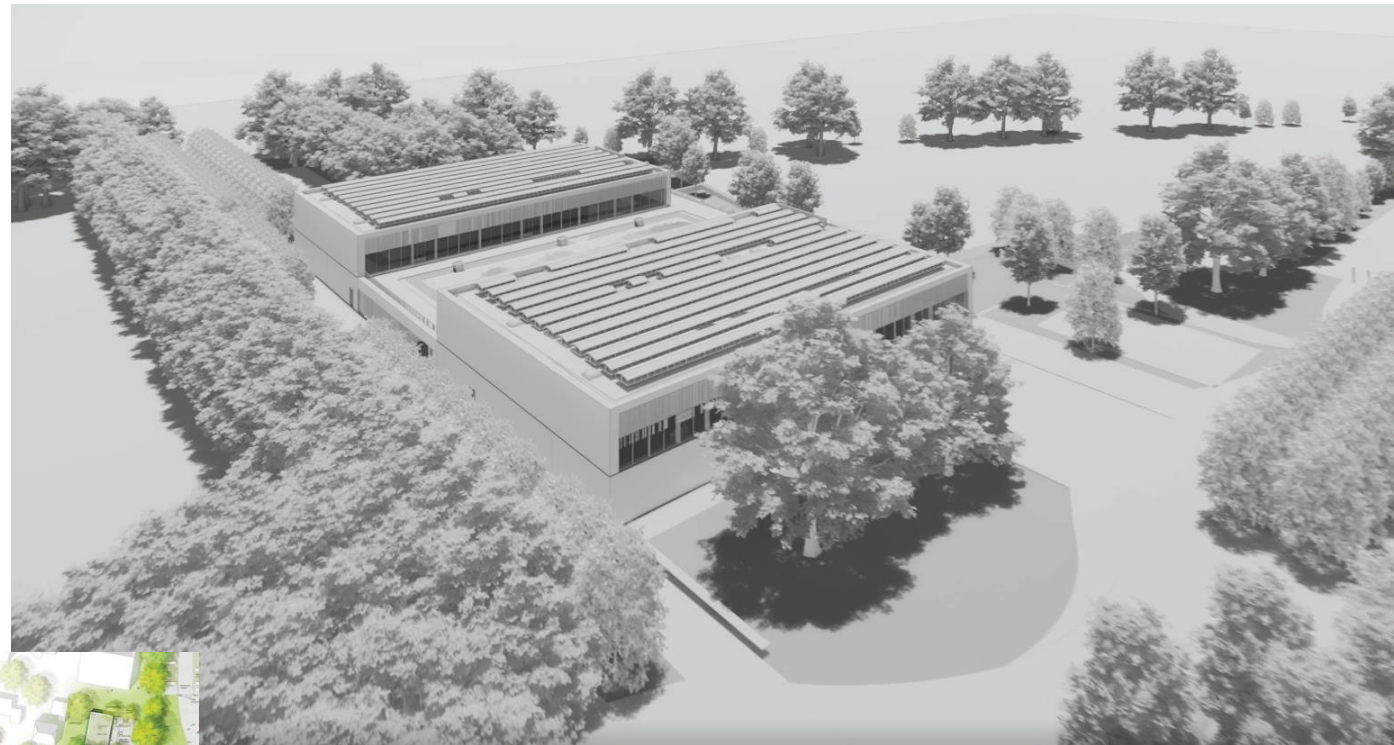
Campus Glashütte

Freianlagen



Kurzvorstellung Entwurfsplanung Campus Glashütte

Freianlagen



Architektur

Kurzvorstellung Entwurfsplanung

Campus Glashütte

Architektur - Farbkonzept

NATÜRLICHE & ÖKOLOGISCHE MATERIALIEN

schaffen ein gutes RAUMKLIMA
für eine hohe HOHE AUFENTHALTSQUALITÄT



WOHLBEFINDEN



OFFENHEIT & BEZUG ZUR NATUR

über große Glasflächen bieten TRANSPARENZ
für ein HARMONISCHES MITEINANDER



FRISCHE



NEUTRALE & FRISCHE FARBEN

zurückhaltend nur ALS AKZENT eingesetzt
für STRUKTUR & ORIENTIERUNG



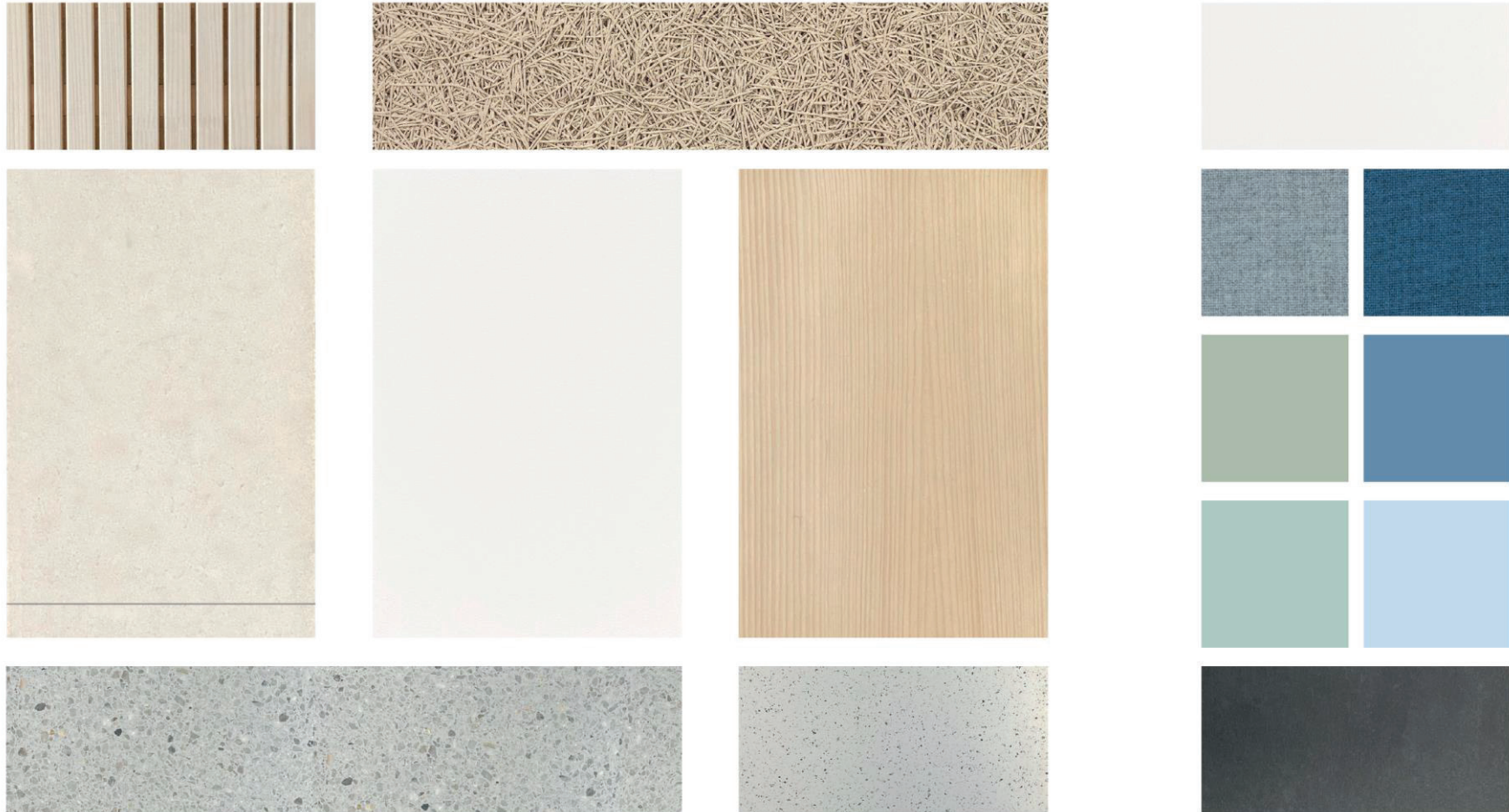
HARMONIE



Kurzvorstellung Entwurfsplanung

Campus Glashütte

Architektur - Farb- und Materialkonzept Innenräume Schule und Sporthalle



Kurzvorstellung Entwurfsplanung

Campus Glashütte

Architektur - Wegeleitsystem Schule und Sporthalle

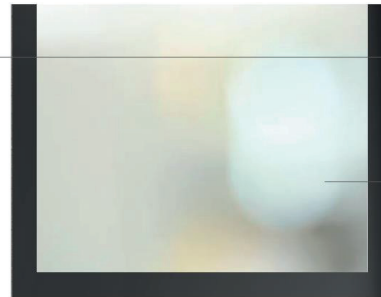
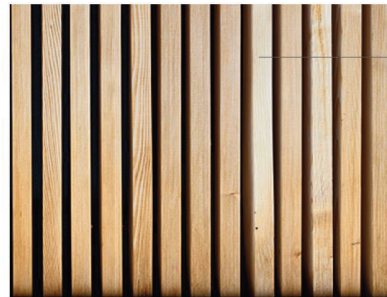
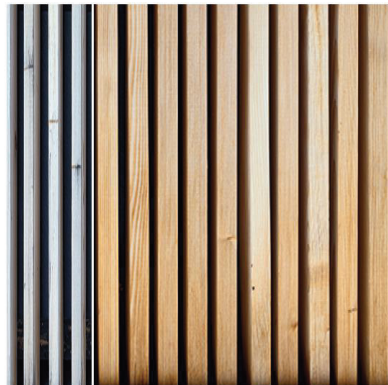


Kurzvorstellung Entwurfsplanung Campus Glashütte

Architektur - Farb- und Materialkonzept Fassaden Schule und Sporthalle

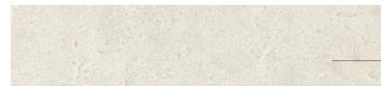


Begrünung Dächer



Holzlamellenverkleidung

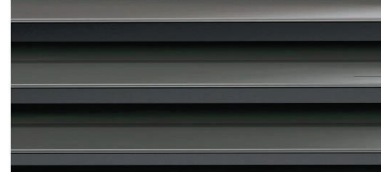
Glasfassade Schule: Holz / Alu
Sporthallen: Alu



Sichtbeton



Holzverkleidung



Sonnenschutz Alu-Z-Lamelle



Kurzvorstellung Entwurfsplanung Campus Glashütte

Architektur - Schulgebäude von der Campusmitte



Kurzvorstellung Entwurfsplanung

Campus Glashütte

Architektur - Sporthalle



Kurzvorstellung Entwurfsplanung Campus Glashütte

Architektur - Foyer und Mensa der Schule



Kurzvorstellung Entwurfsplanung Campus Glashütte

Architektur - Haupteingangsstreppe



Kurzvorstellung Entwurfsplanung Campus Glashütte

Architektur - Clustermittle Gemeinschaftsschule



Kurzvorstellung Entwurfsplanung Campus Glashütte

Architektur - Integrierte Spinde für die Schüler



Kurzvorstellung Entwurfsplanung Campus Glashütte

Architektur - Lehrerzimmer Gymnasium



Kurzvorstellung Entwurfsplanung Campus Glashütte

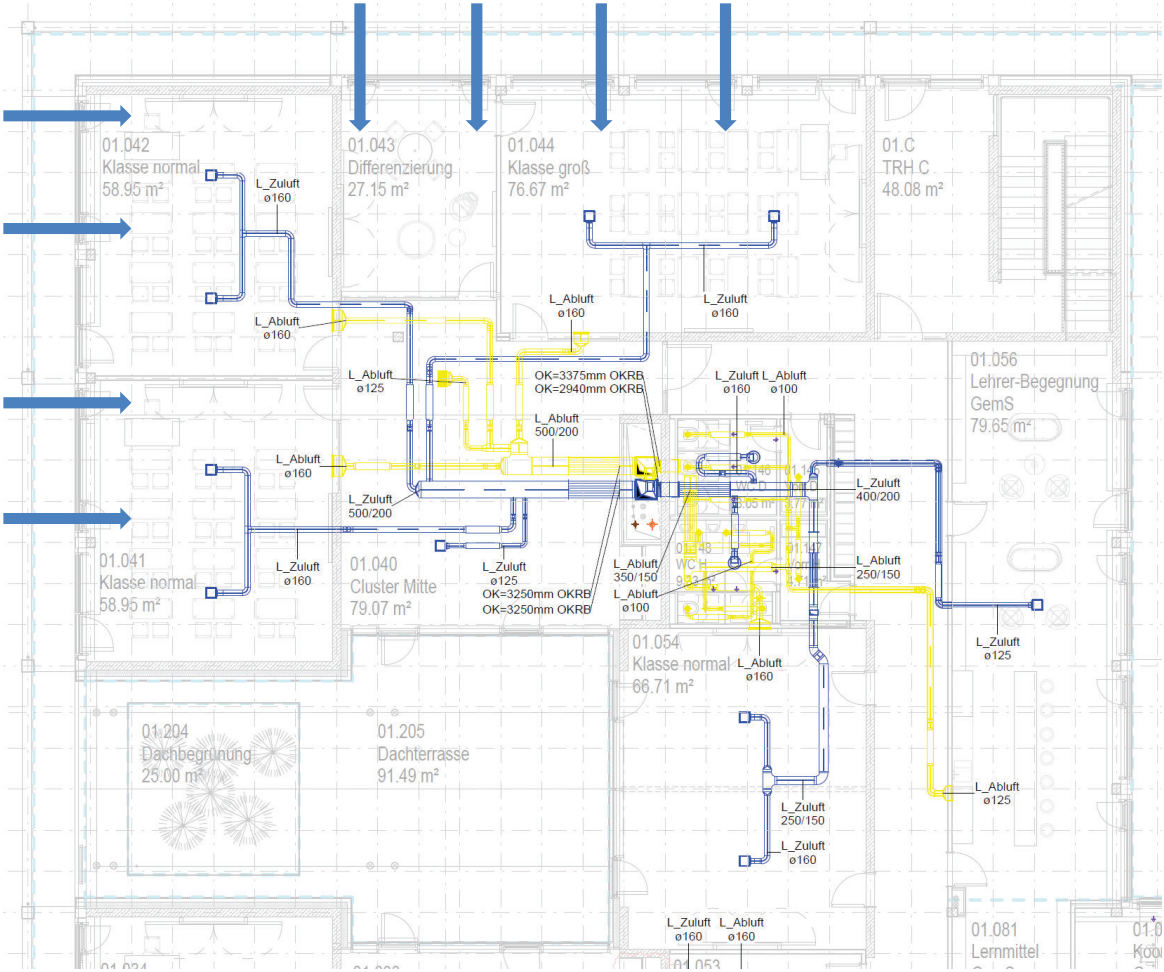
Architektur - Sporthalle mit Tribüne



Haustechnik

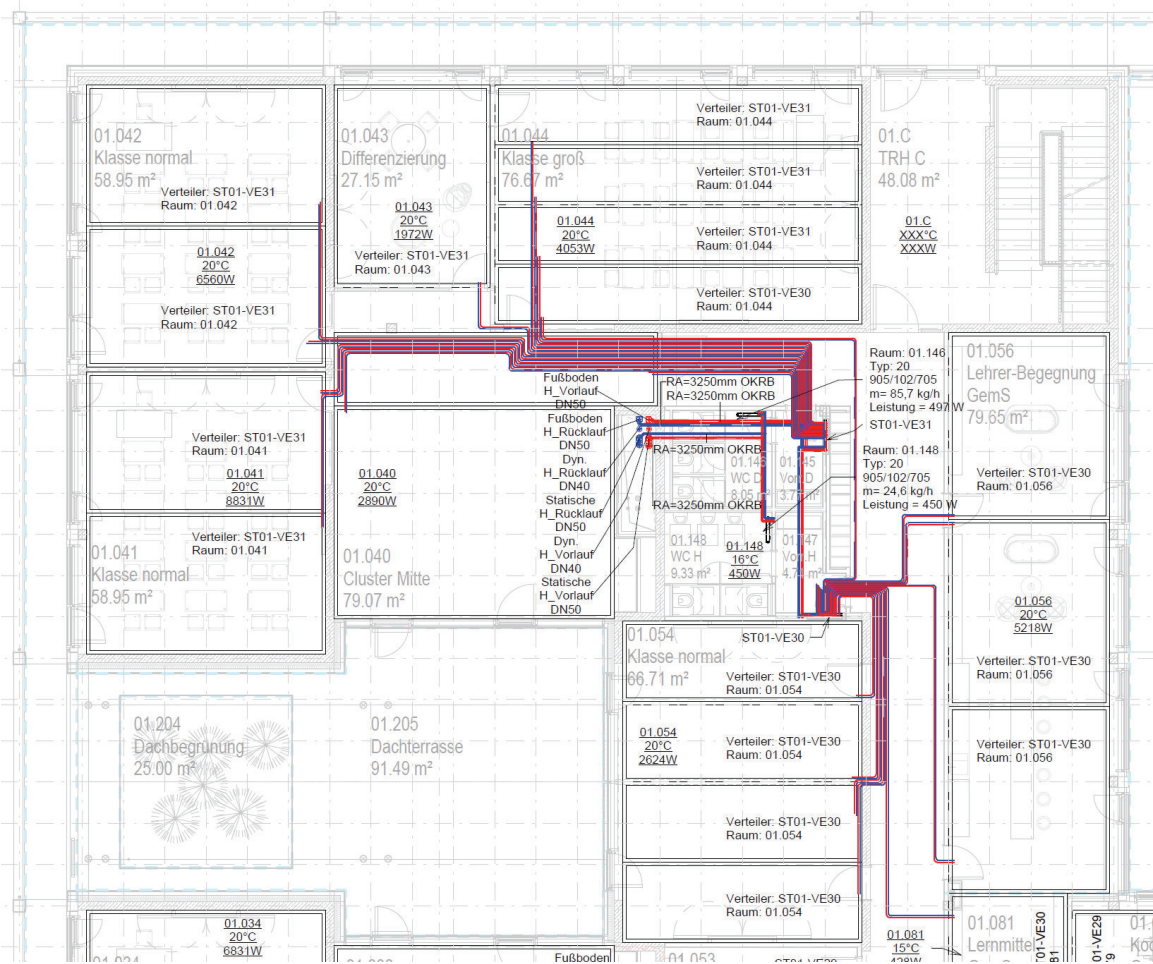
Kurzvorstellung Entwurfsplanung
Campus Glashütte

Haustechnik - Hybride Lüftungsanlage mit Wärmerückgewinnung in Kombination mit Fensterlüftung



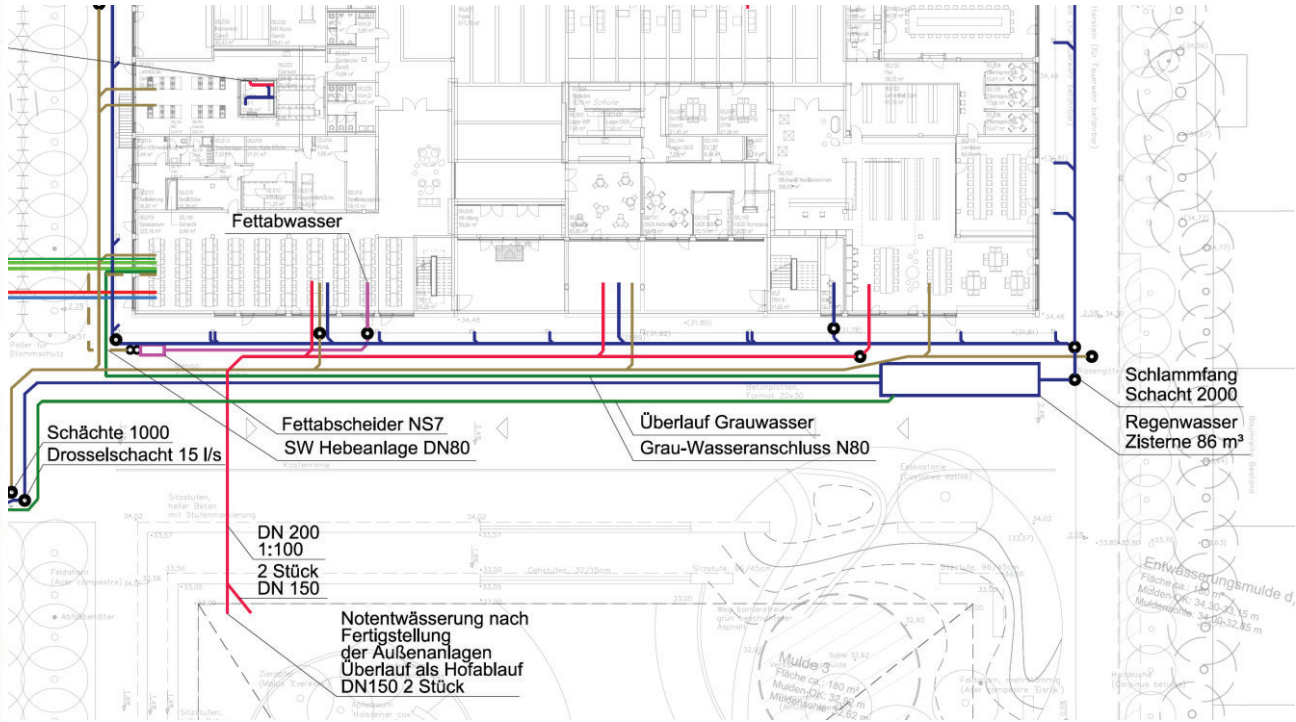
Kurzvorstellung Entwurfsplanung Campus Glashütte

Haustechnik - Fußbodenheizung



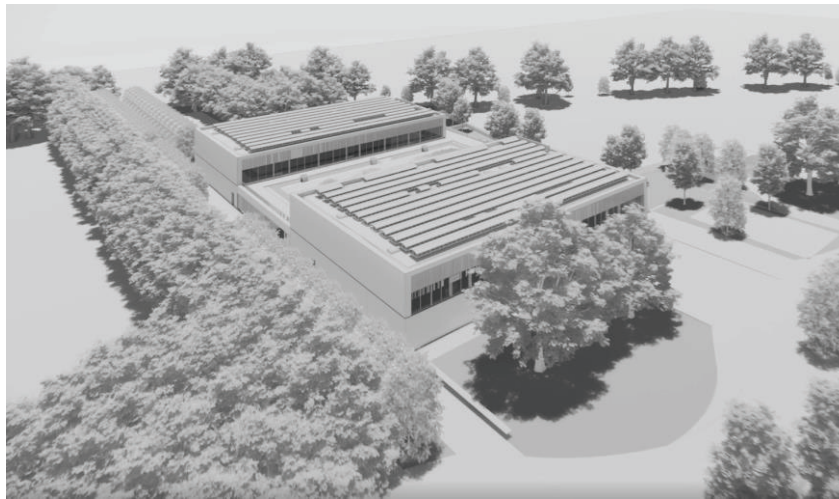
Kurzvorstellung Entwurfsplanung Campus Glashütte

Haustechnik - Regenwassernutzung für WC-Spülung und Bewässerung



Kurzvorstellung Entwurfsplanung Campus Glashütte

Haustechnik - Photovoltaikanlage für den Eigenverbrauch



Nachhaltigkeit

Kurzvorstellung Entwurfsplanung

Campus Glashütte

Nachhaltigkeit - Eckpunkte des Energiekonzeptes

1. Klimaschutz und Nachhaltigkeit – Nutzung Regenwasser, hoher Anteil erneuerbarer Primärenergie, Unterschreitung der gesetzlichen Mindestanforderungen hinsichtlich Primärenergiebedarf, Umsetzung Low-Tech Konzepte
2. Einhaltung und Umsetzung der Anforderungswerte an Effizienzgebäude 40 (EG 40)
3. Maschinelle Lüftungsanlagen mit Wärmerückgewinnung in Kombination mit Fensterlüftung
4. Hochgedämmte Gebäudehüllen
5. Wärmeversorgung durch Fernwärme
6. Wärmebrückenoptimierung
7. Luftdichtheit der Gebäudehülle
8. Qualitätssicherung durch den Energie-Effizienzexperten
9. Umsetzung Gründächer
10. Einsatz Photovoltaik-Anlagen

Kurzvorstellung Entwurfsplanung

Campus Glashütte

Nachhaltigkeit - Zertifizierung

Das Schulgebäude und das Sporthallengengebäude sind zur Zertifizierung bei der Deutschen Gesellschaft für Nachhaltiges Bauen (DGNB) angemeldet.



Zusätzlich ist für das Schulgebäude die Bundesförderung für effiziente Gebäude für die NH-Klasse bei der KfW beantragt worden. Der Antrag wurde positiv beschieden und die beantragte Fördersumme von ca. 1.3 Mio EUR bewilligt.



Kurzvorstellung Entwurfsplanung

Campus Glashütte

Nachhaltigkeit - Zertifizierung

Auswahl des Nutzungsprofils	Neubau Bildungsbauten, Version 2018 (NB118)
Vertragsnummer	NB118-
Bauvorhaben	Campus Glashütte, Norderstedt - Neubau Schulgebäude
Antragsteller	Stadt Norderstedt
DGNB Auditor	Urs Wedekind
Datum	09.10.2023

Hauptkriteriengruppen	Anteil an Gesamt-erfüllungsgrad	Erfüllungsgrad
Ökologische Qualität	22,5%	71,5%
Ökonomische Qualität	22,5%	76,1%
Soziokulturelle und Funktionale Qualität	22,5%	69,9%
Technische Qualität	15,0%	51,8%
Prozessqualität	12,5%	87,0%
Standortqualität	5,0%	63,6%
Gesamt-Erfüllungsgrad		70,7%
Nebenanforderung (ohne Standortqualität)	Nebenanforderung für Gold ist erfüllt	
Plakette	GOLD	
Beitrag der Boni zum Gesamterfüllungsgrad		
Circular Economy Boni (gewichtete Summe)		0,0%
Agenda 2030 Boni (gewichtete Summe)		0,5%
DGNB Nebenanforderung		
Gesamt-Erfüllungsgrad	Nebenanforderung Qualitäten*	Gesamtbewertung
≥80%	≥ 65%	PLATIN
65% bis < 80%	≥ 50%	GOLD
50% bis < 65%	≥ 35%	SILBER
* gilt für alle Qualitäten außer "Standortqualität"		
DGNB Mindestanforderungen		
Die folgenden Indikatoren bzw. Kriterien sind zwingend einzuhalten:		
Kriterium SOC1.2, Innenraumluftqualität: Indikator 1. TVOC ≤ 3000 [µg/m³] und Formaldehyd ≤ 120 [µg/m³] muss mindestens eingehalten werden. (Ausnahme NLO, NPS)		
Kriterium SOC2.1, Barrierefreiheit: Der Grenzwert muss erreicht werden. (Ausnahme NLO, NPS)		



Kurzvorstellung Entwurfsplanung

Campus Glashütte

Nachhaltigkeit - Zertifizierung

Vertragsnummer	NSH16-
Bauvorhaben	Campus Glashütte, Norderstedt - Neubau Sporthalle
Antragsteller	Stadt Norderstedt
DGNB Auditor	Urs Wedekind
Datum	09.10.2023

Hauptkriteriengruppen	Anteil Gesamtnote	Erfüllungsgrad
Ökologische Qualität	22,5%	67,0%
Ökonomische Qualität	22,5%	32,1%
Soziokulturelle und Funktionale Qualität	22,5%	54,3%
Technische Qualität	22,5%	45,0%
Prozessqualität	10,0%	77,5%
Standortqualität	0,0%	35,7%
Gesamt-Erfüllungsgrad / Note		52,4%
Plakette		Silber

Übererfüllung LCA	Kriterium	Gesamt
ENV1.1	0,0%	0,0%
ENV2.1	0,0%	0,0%

DGNB Mindestanforderungen
<i>Die folgenden Indikatoren bzw. Kriterien sind zwingend einzuhalten:</i>
Kriterium SOC1.2, Innenraumluftqualität: Indikator 1. TVOC ≤ 3000 [$\mu\text{g}/\text{m}^3$] und Formaldehyd ≤ 120 [$\mu\text{g}/\text{m}^3$] muss mindestens eingehalten werden.
Kriterium SOC2.1, Barrierefreiheit: Der Grenzwert muss erreicht werden.

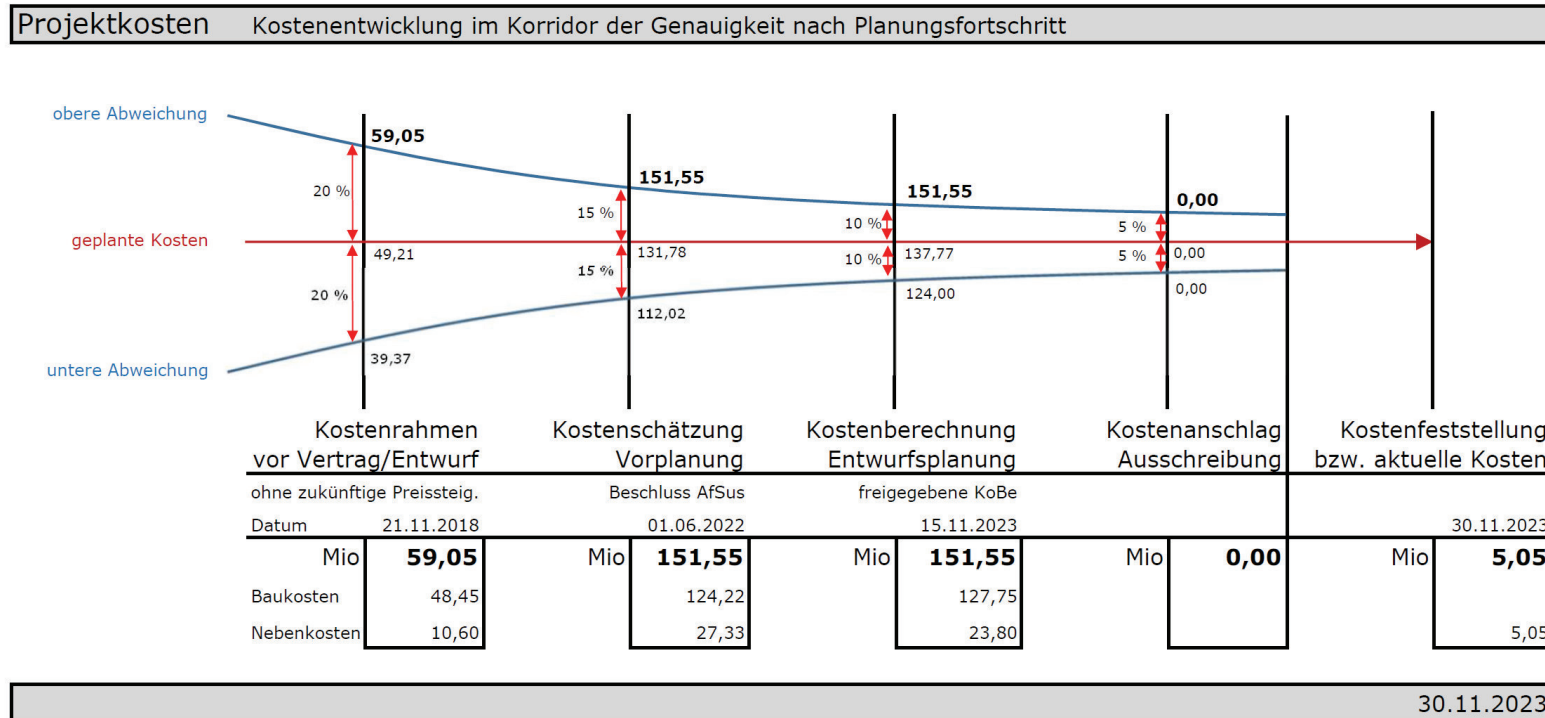


Kosten

Kurzvorstellung Entwurfsplanung

Campus Glashütte

Kosten - aktueller Kostenstand zum Abschluss Entwurfsplanung



Termine

Kurzvorstellung Entwurfsplanung

Campus Glashütte

Termine

Einreichung §12-Unterlagen	17.11.2023
Offizielle Freigabe Entwurfsplanung ggü. Planern	30.11.2023
Einreichung Genehmigungsplanung	Januar 2024
Rechtskraft B-Plan	vrs. Sommer 2024
Baubeginn Sporthallen und Schulen	Herbst 2024 (vorbereitende Maßnahmen) Winter 2025 (Hochbau)
Fertigstellung Sporthallen	Sommer 2027
Fertigstellung Schulen	Sommer 2027
Gesamtfertigstellung	Winter 2028

Vielen Dank für Ihre
Aufmerksamkeit