



Bildungshaus Norderstedt

Betriebliche Personalplanung

Gesetzte Eckpunkte

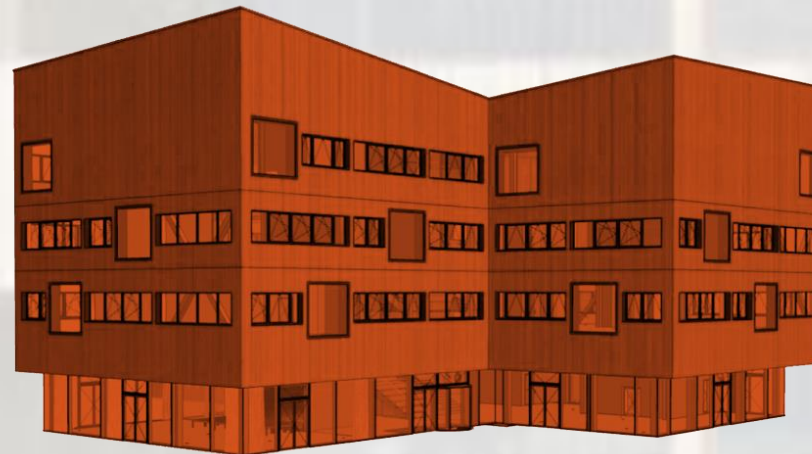
Prognose jährliche Besucher*innen	460.000 (lt. Kulturausschuss 24.2.22)
Öffnungszeiten	täglich 8-22 Uhr (Basis der folgenden Berechnung)
Raumprogramm	7.309 qm BGF
Veranstaltungsprogramm	mind. 150 Termine jährlich (Planungsgröße)

Darauf basierend

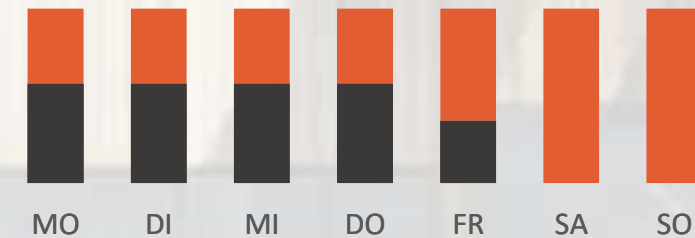
Flächenplanung, Architektenwettbewerb, Baumaßnahme
Programmplanung, Betriebskonzept

→ Personalbedarf

	Nutzfläche	Öffnungszeit
Stadtteilbücherei Garstedt	705 qm	37 Öffnungstunden an 5 Wochentagen
VHS im Gebäude Schule am Rodelberg	698 qm	VHS-Kursprogramm 8.30 - 21.45 Uhr Archiv derzeit ohne Öffnungszeiten
Summe	1.403 qm	
Bildungshaus	4.146 qm	98 Öffnungstunden an 7 Wochentagen



+ 195%



+ 164%

Zusätzliche Aufgaben, Tätigkeiten, Anforderungen in der offenen Bildungslandschaft über alle Ebenen

Erstinfo	1 Standort EG Empfang, Klärung hausbezogener Abläufe
AdminTresen	1 Standort EG Beratung, Verbuchung, Raum- und Veranstaltungsanfragen Ticketing, Kasse
Infopunkte	3 Standorte in OG 1, 2 und 3 Recherche, Beratung zum Medienangebot, Betreuung Gruppen Ausgabe und Betreuung öffentlich nutzbarer technischer Ausstattung
Serviceteam mobil im ganzen Haus	Aufräumen, Vor- und Nachbereiten von Veranstaltungen

Öffnungszeiten und Betrieb des Bildungshauses sind nur für das Gesamtgebäude organisierbar.

Medientechnik

während der Öffnungs- und Nutzungszeiten
Fachpersonal zwingend erforderlich
(Programmierung und Bedienung technischer Anlagen
und Medientechnik in den Kurs- und Veranstaltungs-
flächen bzw. in den öffentlichen Bereichen)

Veranstaltungstechnik

Nutzungen:

Eigenveranstaltungen der Einrichtungen des Amtes 44
Veranstaltungen der Norderstedter Kulturträger
Vermietungen an weitere Kulturschaffende
Kommerzielle Vermietungen

Fachkraft für Veranstaltungstechnik und/oder eines
Meisters für Veranstaltungstechnik
zwingend erforderlich für serviceorientierte Planung
und Disposition der Veranstaltungen

Administration

Verwaltungsaufgaben im Zusammenhang mit den
zusätzlichen Raumnutzungen und Veranstaltungen

Programm und Koordination des Hauses

1. Raumverwaltung und Flächenbelegungen
2. Kooperationsformate und
Veranstaltungsorganisation
3. Vernetzung Stadtgesellschaft, Fundraising
4. Informelles Lernen

übergeordnete operative programmatische
und organisatorische Koordination

Leitungsaufgaben und Projektverantwortungen in den
oben beschriebenen vier Tätigkeitsfeldern mit
Schnittstellen in die weiteren Bereiche des Amtes 44

Stundentabelle Betrieb

	Öffnungszeiten			Besetzung Admin-Tresen			Besetzung Erstinfo			Infopunkte			Serviceteam		
	Uhrzeit	Stunden	mal 2,5 Personen	Uhrzeit	Stunden	mal 1 Person	Uhrzeit	Stunden	mal 3 Personen	Uhrzeit	Stunden	mal 3 Personen	Uhrzeit	Stunden	mal 3 Personen
Montag	8-22	14	35	9-19	10	25	8-22	14	35	9-19	10	30	8-9 und 19-22	4	4
Dienstag	8-22	14	35	9-19	10	25	8-22	14	35	9-19	10	30	8-9 und 19-22	4	4
Mittwoch	8-22	14	35	9-19	10	25	8-22	14	35	9-19	10	30	8-9 und 19-22	4	4
Donnerstag	8-22	14	35	9-19	10	25	8-22	14	35	9-19	10	30	8-9 und 19-22	4	4
Freitag	8-22	14	35	9-19	10	25	8-22	14	35	9-19	10	30	8-9 und 19-22	4	4
Samstag	8-22	14	35	9-19	10	25	8-22	14	35	9-19	10	30	8-9 und 19-22	4	4
Sonntag	8-22	14	35	9-19	10	25	8-22	14	35	9-19	10	30	8-9 und 19-22	4	4
		98	245		100	250		140	350		180	450		120	120
Koordination, Qualifizierung			380			300			216			29			
Summe Admin-Tresen und Infopunkte			380			300			216			29			
aktuell verfügbare Personalressource			0			0			0			0			
MNS			179			179			179			179			
zusätzlicher Bedarf			217			217			217			217			
Faktor 0,82			265			265	6,79	Stellen	Kategorie A			265			
Summe Erstinfo und Serviceteam			130			130			130			130			
Faktor 0,82			158			158	4,05	Stellen	Kategorie B			158			

Zusammenfassung

Öffnungszeiten

täglich 8-22 Uhr

Besetzung Erstinfo

Kernzeit

täglich 9-19 Uhr

Besetzung AdminTresen und Infopunkte

Randzeiten

täglich 8-19 / 19-22 Uhr

Einsatz Serviceteam

AdminTresen und Infopunkte:

11,5 Stellen

Abzüglich bestehender Personalressource

- 4,5 Stellen

7 Stellen

Erstinfo und Serviceteam:

4 Stellen

Gesamt

11 Stellen

➔ Um den geplanten Betrieb mit Öffnungszeiten von 98 Stunden (bisher 37) auf 4146 qm (bisher 1403) sicherstellen zu können, werden im Service- und Beratungsbereich 11 zusätzliche Stellen benötigt.

Sicherstellung der Öffnungszeiten im Betrieb

11 Stellen

Medientechnik

60 Stunden wöchentlich / plus 20% / Faktor 0,82

2 Stellen

Veranstaltungstechnik

2 Belegungen x 6 Tage wöchentlich x 4 Stunden = 48 Stunden / plus 20% / Faktor 0,82

2 Stellen

Administration

1 Stelle

Programm und Koordination des Hauses

3,5 Stellen

Einschätzung zur Einordnung nach TVÖD siehe Bericht zum Stellenwert

1,175 Mio EUR p.a.



➔ **Fazit:** Um einen reibungslosen Betrieb ab Eröffnung sicherzustellen, stehen jetzt die entsprechenden Entscheidungen an.