

- Anlage 1 zur Niederschrift -



**BERICHT MARKTPositionIERUNG UND WESENSMERKMALE  
DER STADTWERKE NORDERSTEDT ALS GRUNDVERSORGER**

**Nico Schellmann & Arne Mietzner**

# 1. AUFTRAG UND MARKTPositionIERUNG

## Grundversorger mit Engagement für die Stadtgemeinschaft

### Zweck (Absatz 2 Betriebssatzung)

Breite, sichere und serviceorientierte Versorgung unter gleichermaßen ökologischen, sozialen und wirtschaftlichen Gesichtspunkten sowie unter Gewährleistung von informationeller Selbstbestimmung und Datenschutz. Der Eigenbetrieb entwickelt und betreibt zu diesem Zweck eine lokale und regionale Versorgungsinfrastruktur für die Lebens- und Standortqualität.

### Gegenstand (Absatz 3 Betriebssatzung)

Versorgung der Bevölkerung mit Infrastruktur und Dienstleistungen zur Deckung des Bedarfs an Energie, ...



# 1. AUFTRAG UND MARKTPositionIERUNG

## Unsere Leitbilder



### BÜRGERNÄHE & KUNDENORIENTIERUNG

- Im Sinne der Bedürfnisse und Anforderungen all unserer Kunden handeln
- Nahbar sein und den persönlichen Kontakt pflegen



### NACHHALTIGKEIT & QUALITATIVES WACHSTUM

- Ressourcen nicht stärker nutzen, als sie sich regenerieren können
- Weiterentwicklung nach dem Prinzip des qualitativen Wachstums (als Gegengewicht zum quantitativen Wachstum)



### KOOPERATIONEN & INTEGRATION DES UMLANDES

- Zusammenarbeit mit Partnern zur Erreichung unserer Ziele und Schaffung von beidseitigem Mehrwert
- Proaktives Handeln in Norderstedt ebenso wie in der Region

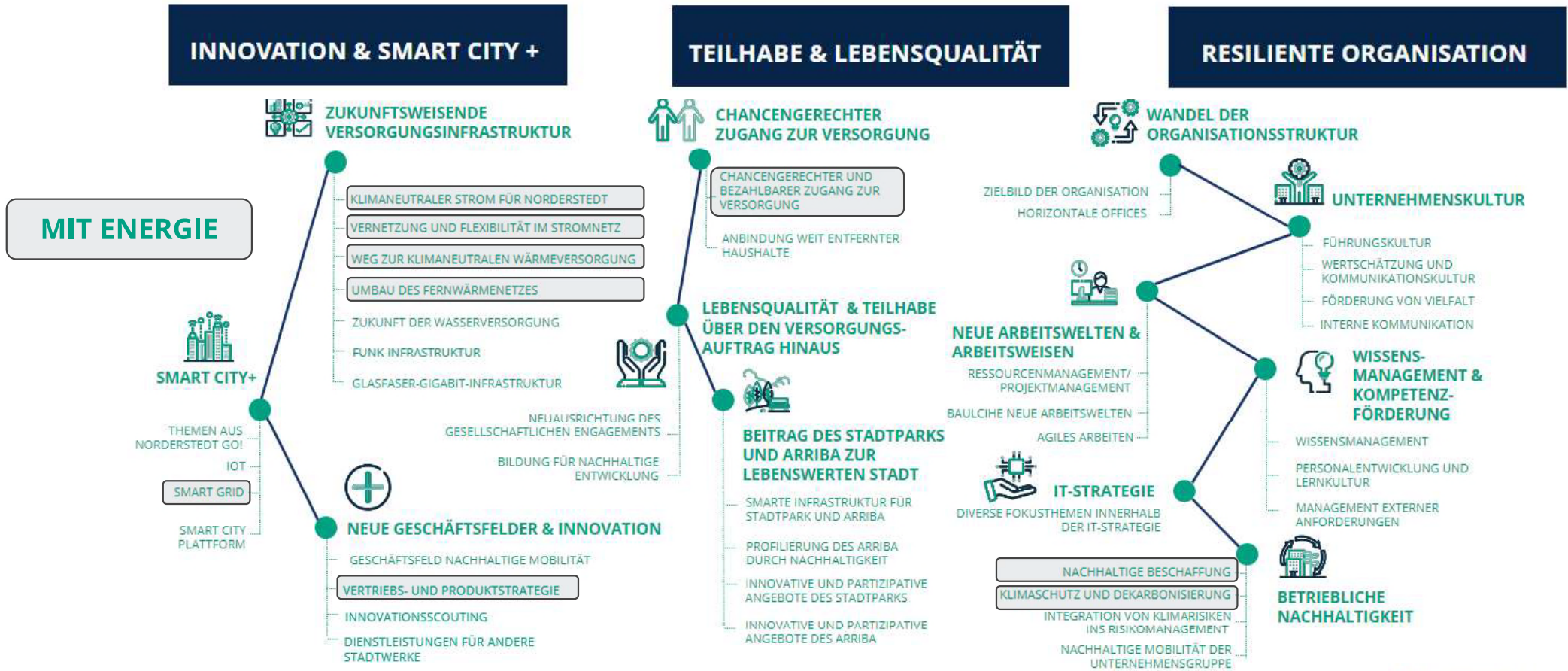


### FORSCHUNGSDRANG & INNOVATIONSKRAFT

- Forschungsdrang als ständige Motivation
- Anspruch, unsere Vorreiterrolle in der Region zu bewahren und zu stärken



# 1. AUFTRAG UND MARKTPositionIERUNG





# 1. AUFTRAG UND MARKTPositionIERUNG

## Die Perspektive unserer Kund:innen Marktstudie 2023

### Erwartungen

verlässlich (93 %), transparent (84 %), nahbar mit persönlichem Kontakt zu Bürger:innen (81 %), günstig (79 %), engagiert für die Natur und den Klimaschutz in der Region (71-80 %), alle Versorgungsleistungen der Lebensqualität im Portfolio (54-78 %)

### Häufigste Assoziation

Grundversorger

### Entscheidungskriterien

Bezahlbarkeit Grundversorgung / Preis (70 %), Regionalität (80 %)



02

# Wesensmerkmale der Stadtwerke Norderstedt als Grundversorger (Vom Grundversorger zum Grün(d)versorger)



# Rückblick aus dem erfolgreichsten Norderstedt 2050

Grundversorgung als Erfolgsmodell

 by Nico Schellmann

 Made with Gamma





# Energie für die Stadt

1

Energie-Infrastruktur und eigene Ressourcen

Sektor-Kopplung, Strom und Wärme, Mobilität, Ladeinfrastruktur

Glasfaser, Smart Grid, Smart Meter, Rechenzentren

Nutzung aller Norderstedter Ressourcen, Wasser, Wärme, regenerativer Strom

2

Kunden und Handel

Intensiver Handel

Tarife, Wohnungswirtschaft, Gewerbe, Privatkunden

3

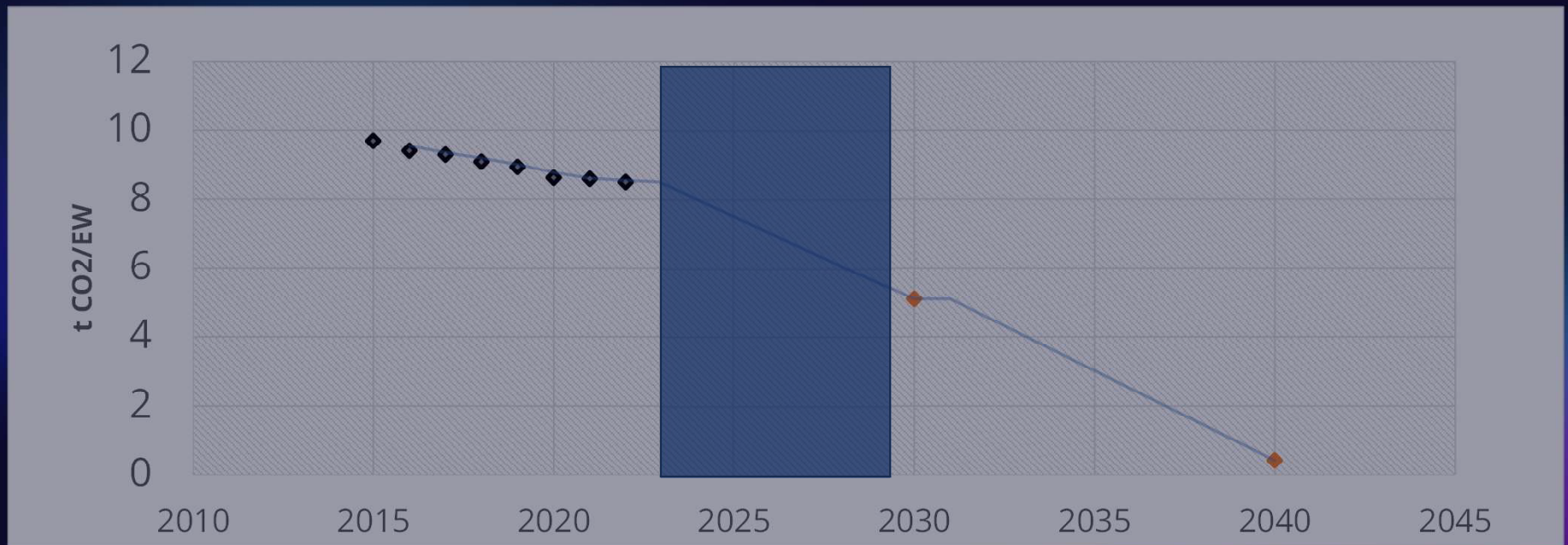
Engagement

ARRIBA, Stadtpark

Arbeitskräfte, Monteure

Kooperationen

# Entwicklung und Beteiligung



Stadtvertretung

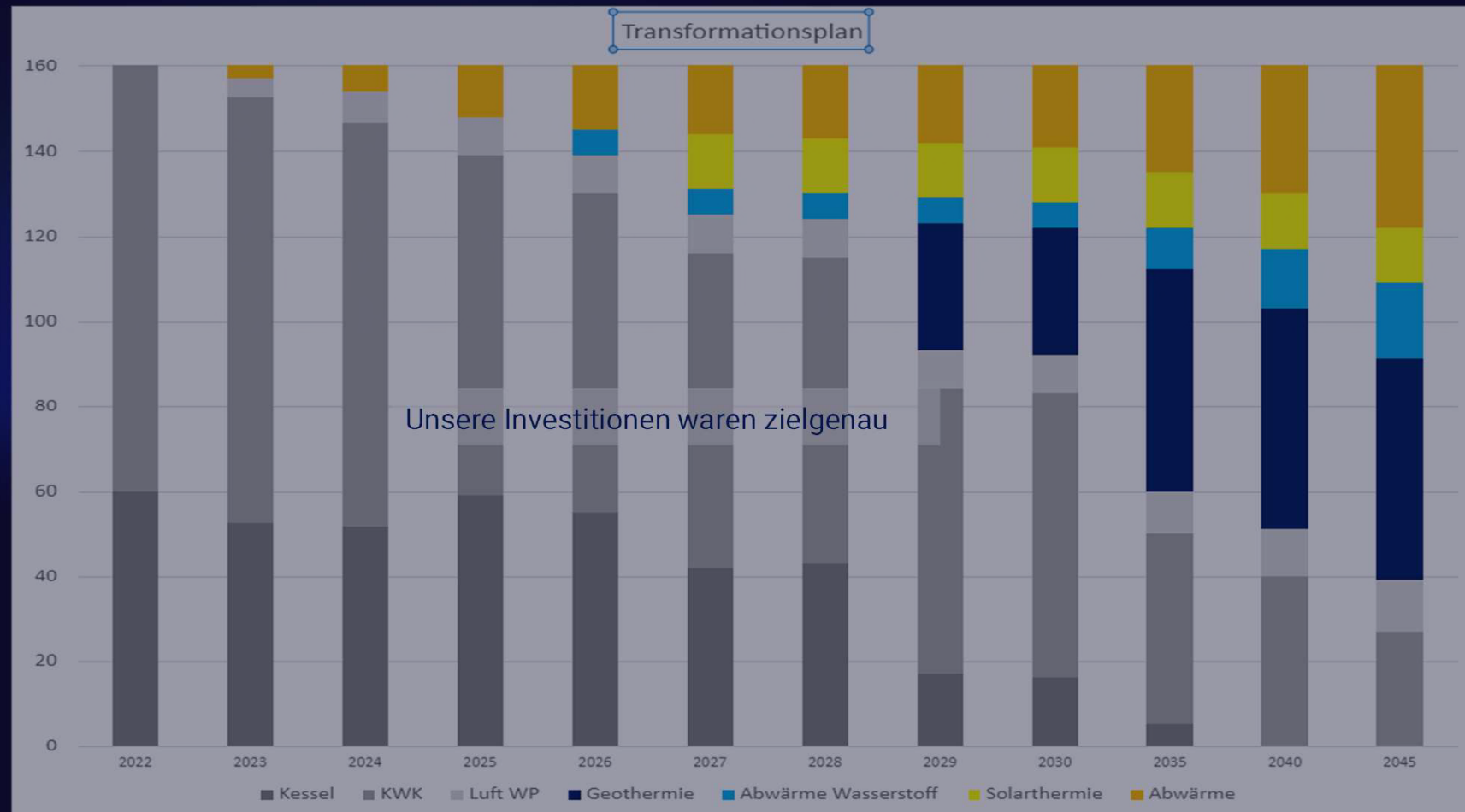
2023 -2028

2028 -2033

2033 -2038

2038 -2043

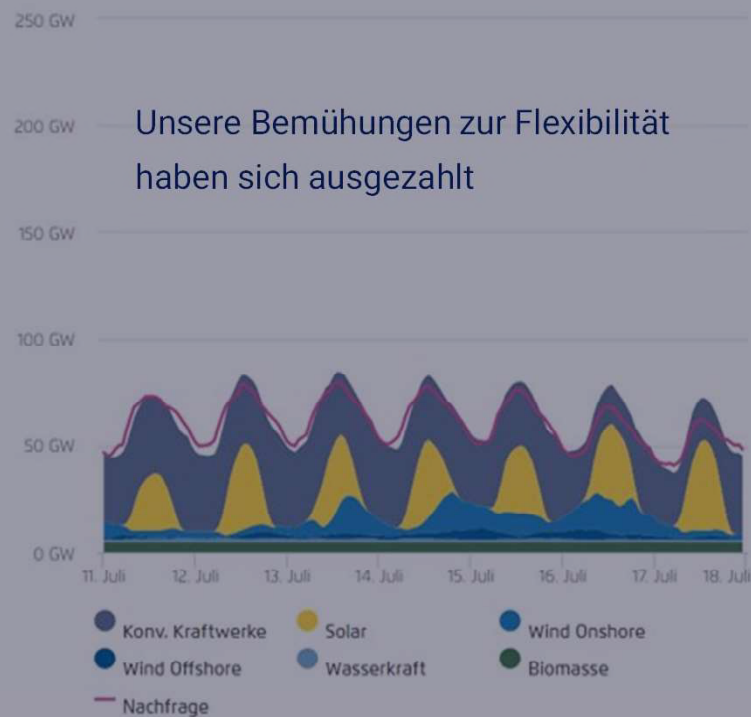
# Entwicklung und Beteiligung





# Entwicklung und Beteiligung

Heute: Stromerzeugung und Stromverbrauch



Zukunft: Stromerzeugung und Stromverbrauch



Zukunftsjahr: Erneuerbaren-Anteil 81%

Wetterdaten aus: 11.07.2022

bis 17.07.2022

Zeitraum darstellen

# PLANNING GREEN

EATING HAPPIER, HEALTHIER, AND MORE

## 1 URBAN GROWTH BOUNDARY

Every city should have an urban growth boundary to prevent sprawl, encourage infill development, and preserve land resources.

## 12 WATER

Water-efficient fixtures, appliances, and plants can decrease water use. Rainwater collection can also improve water availability for



# Erfolgsfaktor Sektorenkopplung

1

Wärme

Umsetzung der kommunalen Wärmeplanung und der Transformationsstrategie

2

Strom

Netzsteuerung, Ausbau, Digitalisierung  
>> Smart Grid

3

Mobilität

Bereitstellung von intelligenter Ladeinfrastruktur und mobility sharing

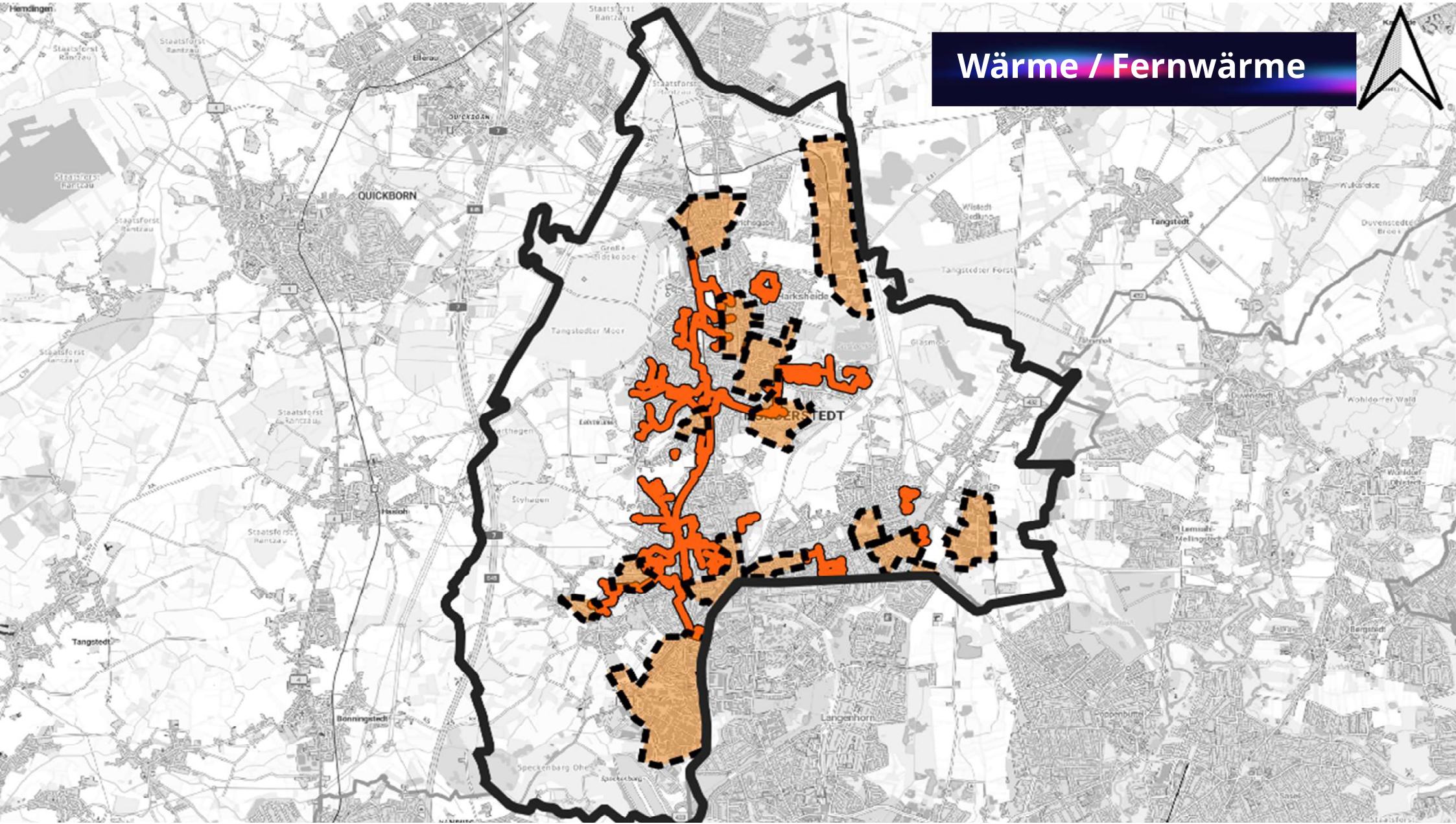
4

Daten und Kommunikation

Bereitstellung von innovativen Plattformen für smarte Kommunikation

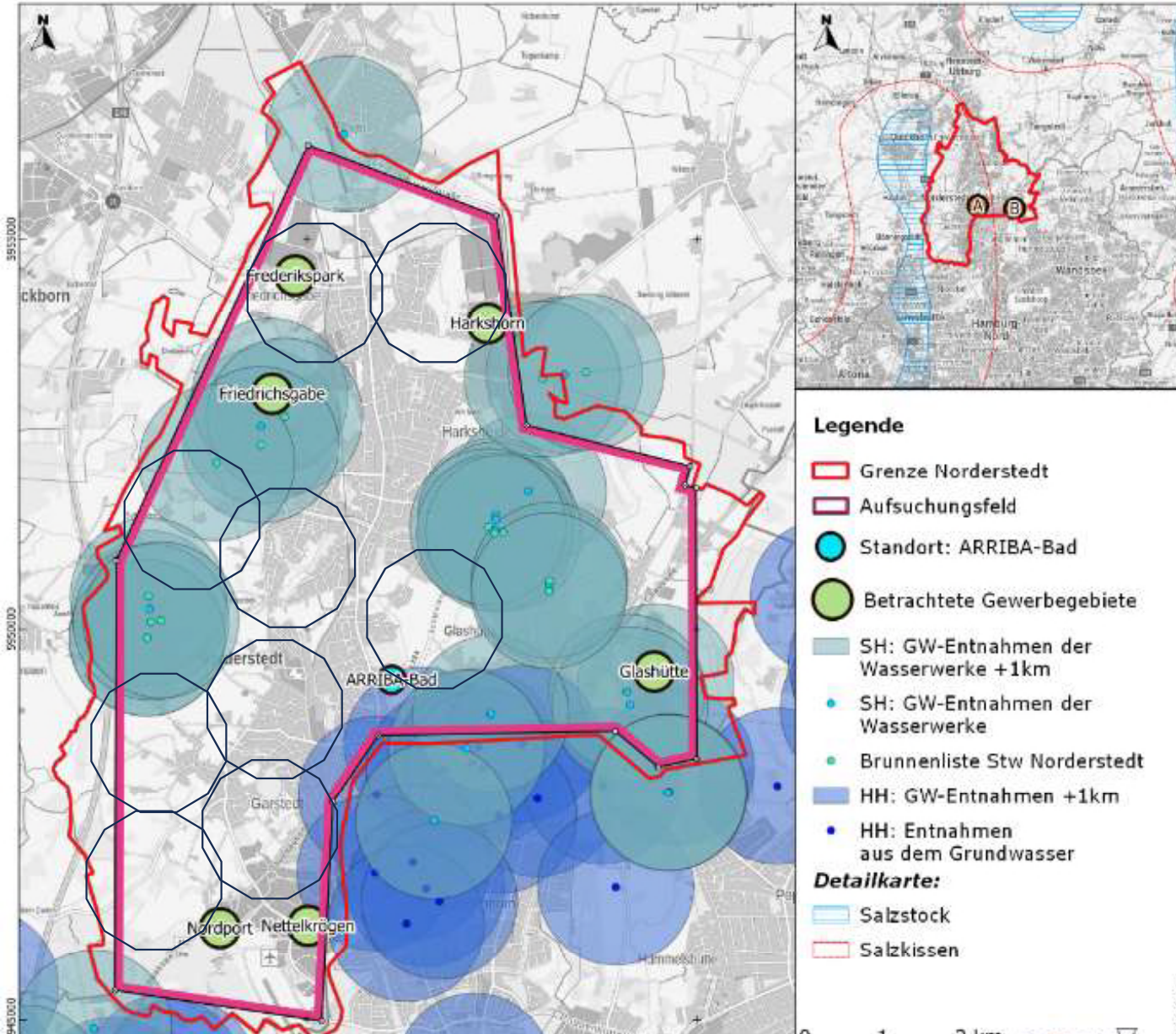


# Wärme / Fernwärme





# Geothermie / Grundwasserbrunnen



## Datengrundlage:

Umweltdaten SH (Ministerium für Energiewende, Klimaschutz, Umwelt und Natur des Landes Schleswig-Holstein, Umweltdaten zum Thema Wasser, Grundwasserentnahmen (Wasserversorger), [http://umweltdaten.schleswig-holstein.de/security-proxy/services/uwat/was\\_wms?VERSION=1.3.0](http://umweltdaten.schleswig-holstein.de/security-proxy/services/uwat/was_wms?VERSION=1.3.0), letzter Zugriff am 12.01.2023);

Antrag auf wasserrechtliche Genehmigung Brunnen Garstedt V;

Umweltdaten HH (LGV Hamburg, WMS Wasserrechte für Grundwasser und Oberflächengewässer Hamburg, [https://geodienste.hamburg.de/HH\\_WMS\\_Wasserbuch](https://geodienste.hamburg.de/HH_WMS_Wasserbuch), letzter Zugriff am 12.01.2023);

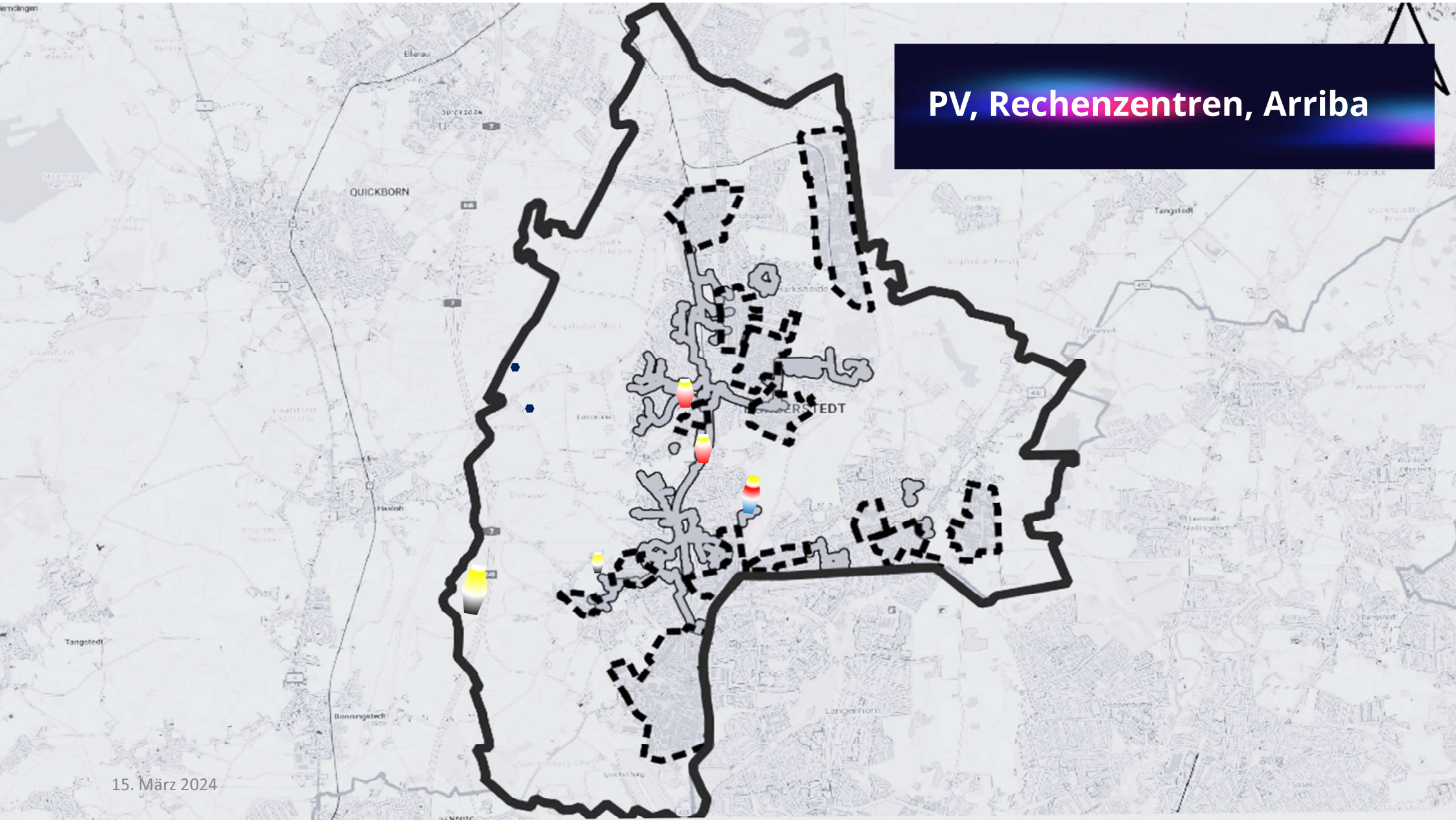
Baldschuhn 2001 (Geotektonischer Atlas von Nordwestdeutschland)

Kartenprojektion:  
ETRS89 / UTM Zone 32N (EPSG: 25832)

Hintergrundkarte: Web Map Service



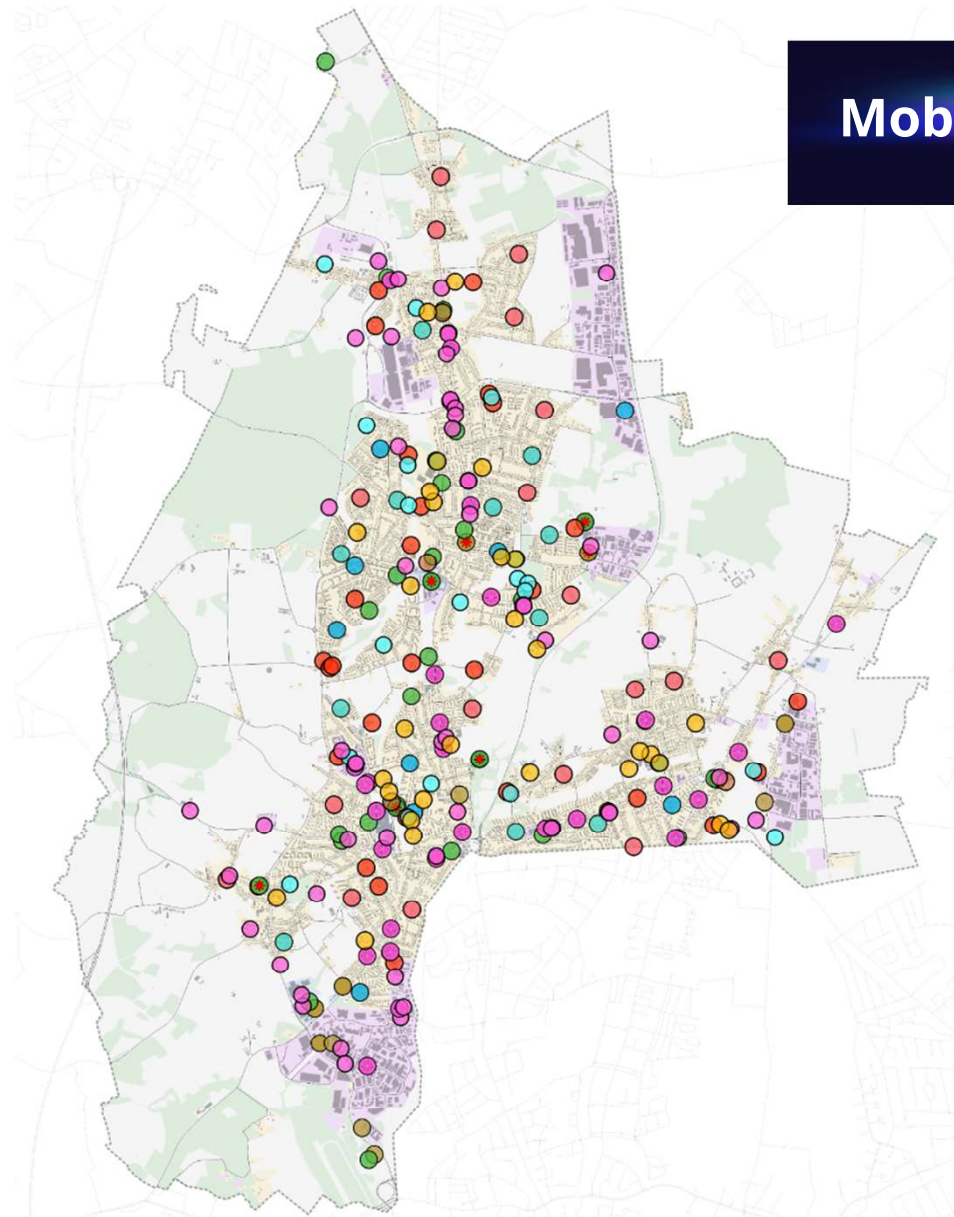
# PV, Rechenzentren, Arriba



15. März 2024

## Mobilität, Ladeinfrastruktur

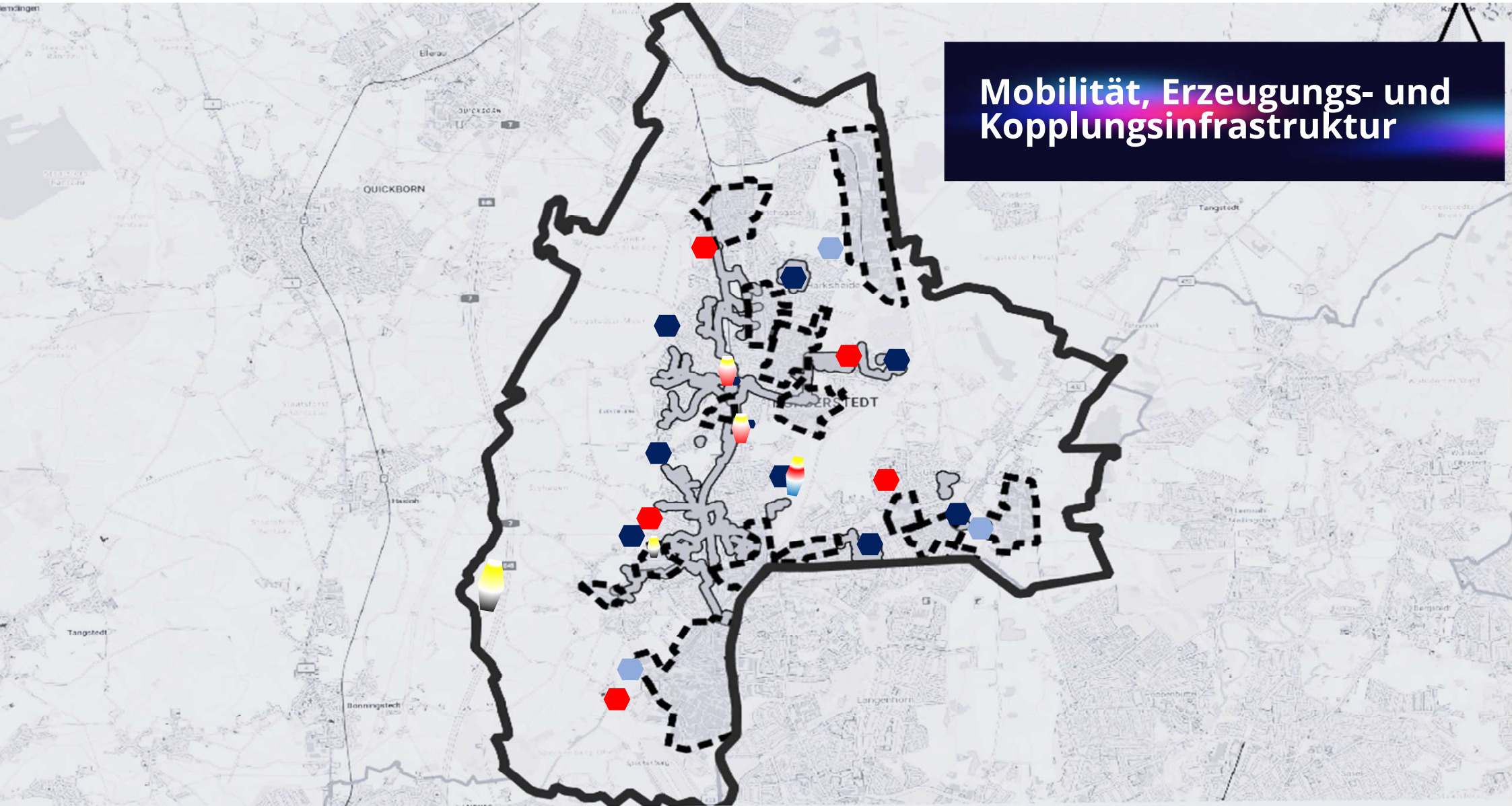
- » 100 AC-Ladepunkte
- » 25 DC-Ladepunkte



27.03.2024



# Mobilität, Erzeugungs- und Kopplungsinfrastruktur



15. März 2024

0 1.000 2.000 m

# Kooperationen und Partner

## Verbände

AGFW, BDEW, VKU, VSHEW,  
BUGLAS, ANGA

## Kooperationen

Energieeffizienznetzwerk  
Handwerk  
Nachbarstadtwerke

## Partnerschaften

Hochschulen, Schulen, Gewerbe, Vereine



# Warum sind wir im Jahr 2050 dort angekommen?



## Entscheidungen

Intelligente und vorausschauende Entscheidungen rechtzeitig



## Strategieprozess

Unser Strategieprozess hat diese Entscheidungen unterstützt



## Grenzen

Wir haben über die Grenzen Norderstedts hinausgeschaut und gehandelt



## Engagement & Kultur

Unsere Unternehmenskultur hat dafür gesorgt, dass unsere Mitarbeitenden den Wandel mit Freude gestaltet haben