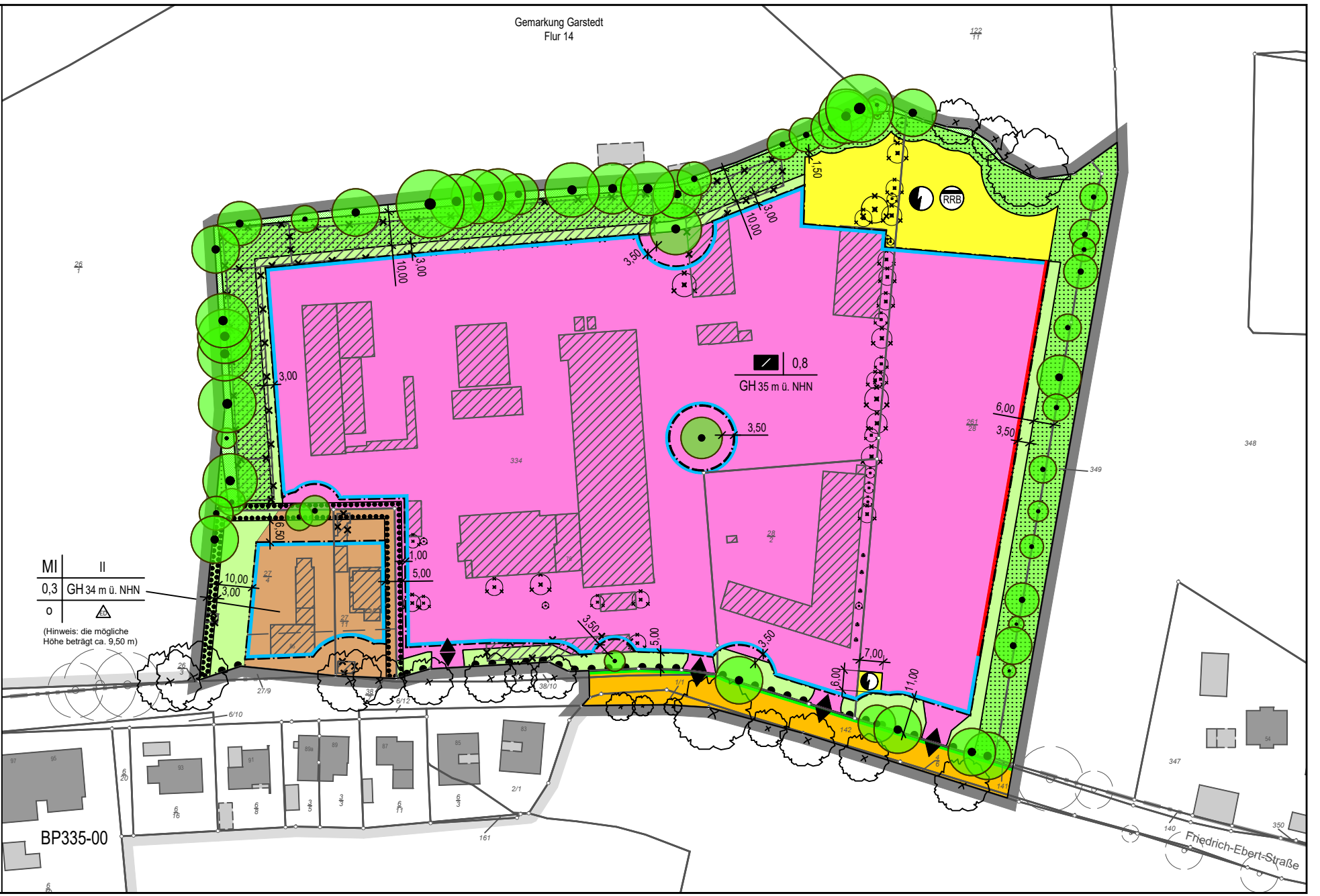


Anlage 4: zur Vorlage Nr. B 24/0165 des StUV am 02.05.2024 und der STV am 14.05.2024
Hier: Verkleinerung der Planzeichnung des Bebauungsplans Nr. 349, Stand: 17.04.2024



Zeichenerklärung

I. Festsetzungen (Anordnungen normativen Inhalts)

Art der baulichen Nutzung

(§ 9 Abs. 1 Nr. 1 des Baugesetzbuches - BauGB, §§ 1 bis 11 der Baunutzungsverordnung - BauNVO)



Maß der baulichen Nutzung

(§ 9 Abs. 1 Nr. 1 BauGB, § 16 BauNVO)

z.B. 0,4 Grundflächenzahl
(§ 16 ff BauNVO)

III Zahl der Vollgeschosse, als Höchstmaß
(§ 16 ff BauNVO)

z.B. GH 14,8 m Gebäudehöhe, als Höchstmaß in Meter (m) über Normalhöhennull (ü. NHN)
(§ 16 ff BauNVO)

Bauweise, Baulinien, Baugrenzen

(§ 9 Abs. 1 Nr. 2 BauGB, § 22 und 23 BauNVO)

0 Offene Bauweise
(§ 22 BauNVO)

A triangle with the letters 'ED' inside, representing individual or double houses according to § 22 Abs. 2 of the Building Use Ordinance (BauNVO).

Einzel- oder Doppelhäuser
(§ 22 Abs. 2 BauNVO)

A thick red line with a dashed black line underneath, representing a building line according to § 23 Abs. 2 of the Building Use Ordinance (BauNVO).

Baulinie
(§ 23 Abs. 2 BauNVO)

A thick blue line with a dashed black line underneath, representing a building boundary according to § 23 Abs. 3 of the Building Use Ordinance (BauNVO).

Baugrenze
(§ 23 Abs. 3 BauNVO)

Einrichtungen und Anlagen zur Versorgung mit Gütern und Dienstleistungen des öffentlichen und privaten Bereichs, Flächen für den Gemeinbedarf, Flächen für Sport- und Spielanlagen

(§ 9 Abs. 1 Nr. 5 BauGB)

A solid pink square, representing areas for public use according to § 9 Abs. 1 Nr. 5 of the Building Code (BauGB).

Flächen für den Gemeinbedarf
(§ 9 Abs. 1 Nr. 5 BauGB)

A black square with a white diagonal line, representing a building yard according to § 9 Abs. 1 Nr. 5 of the Building Code (BauGB).

Bauhof
(§ 9 Abs. 1 Nr. 5 BauGB)



Verkehrsflächen

(§ 9 Abs. 1 Nr. 11 und Abs. 6 BauGB)



Straßenverkehrsflächen
(§ 9 Abs. 1 Nr. 11 BauGB)



Straßenbegrenzungslinie
(§ 9 Abs. 1 Nr. 11 BauGB)



Bereich ohne Ein- und Ausfahrt
(§ 9 Abs. 1 Nr. 4, 11 und Abs. 6 BauGB)



Einfahrt und Ausfahrt
(§ 9 Abs. 1 Nr. 4, 11 und Abs. 6 BauGB)

Flächen für Versorgungsanlagen, für die Abfallentsorgung und Abwasserbeseitigung sowie für Ablagerungen; Anlagen, Einrichtungen und sonstige Maßnahmen, die dem Klimawandel entgegenwirken

(§ 9 Abs. 1 Nr. 12, 14 und Abs. 6 BauGB)



Flächen für Versorgungsanlagen, für die Abfallentsorgung und Abwasserbeseitigung sowie für Ablagerungen
(§ 9 Abs. 1 Nr. 12 und 14 BauGB)



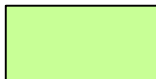
Elektrizität
(§ 9 Abs. 1 Nr. 12 BauGB)



Regenrückhaltebecken
(§ 9 Abs. 1 Nr. 14 BauGB)

Grünflächen

(§ 9 Abs. 1 Nr. 15 und Abs. 6 BauGB)



Private Grünflächen
(§ 9 Abs. 1 Nr. 15 BauGB)



Öffentliche Grünflächen
(§ 9 Abs. 1 Nr. 15 BauGB)

Planungen, Nutzungsregelungen, Maßnahmen und Flächen für Maßnahmen zum Schutz, zur Pflege und zur Entwicklung von Natur und Landschaft

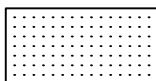
(§ 9 Abs. 1 Nr. 20, 25 und Abs. 6 BauGB)



Umgrenzung von Flächen mit Bindungen für Bepflanzungen und für die Erhaltung von Bäumen, Sträuchern und sonstigen Bepflanzungen, sowie von Gewässern
(§ 9 Abs. 1 Nr. 25b und Abs. 6 BauGB)



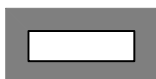
Erhaltung: Bäume
(§ 9 Abs. 1 Nr. 25b BauGB)



Knickschutzbereiche
(§ 9 Abs. 1 Nr. 10 BauGB)



Sonstige Planzeichen



Grenze des räumlichen Geltungsbereiches
(§ 9 Abs. 7 BauGB)

II. Nachrichtliche Übernahmen



Erhaltung: Knicks
(§ 9 Abs. 6 BauGB, § 21 Abs. 1 LNatSchG)

III. Darstellungen ohne Normcharakter



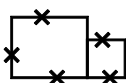
Vorhandene Flurstücksgrenzen

z. B. $\frac{15}{60}$

Flurstücksbezeichnungen



Vorhandene bauliche Anlagen



Künftig fortfallende bauliche Anlagen



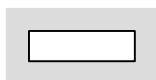
Flurgrenzen



Künftig fortfallende Bäume



Erhaltenswerte Bäume außerhalb des Geltungsbereiches des Bebauungsplans



Grenzen der räumlichen Geltungsbereiche der angrenzenden Bebauungspläne



Abstand von 20,00 m von der Straßenmittelachse

