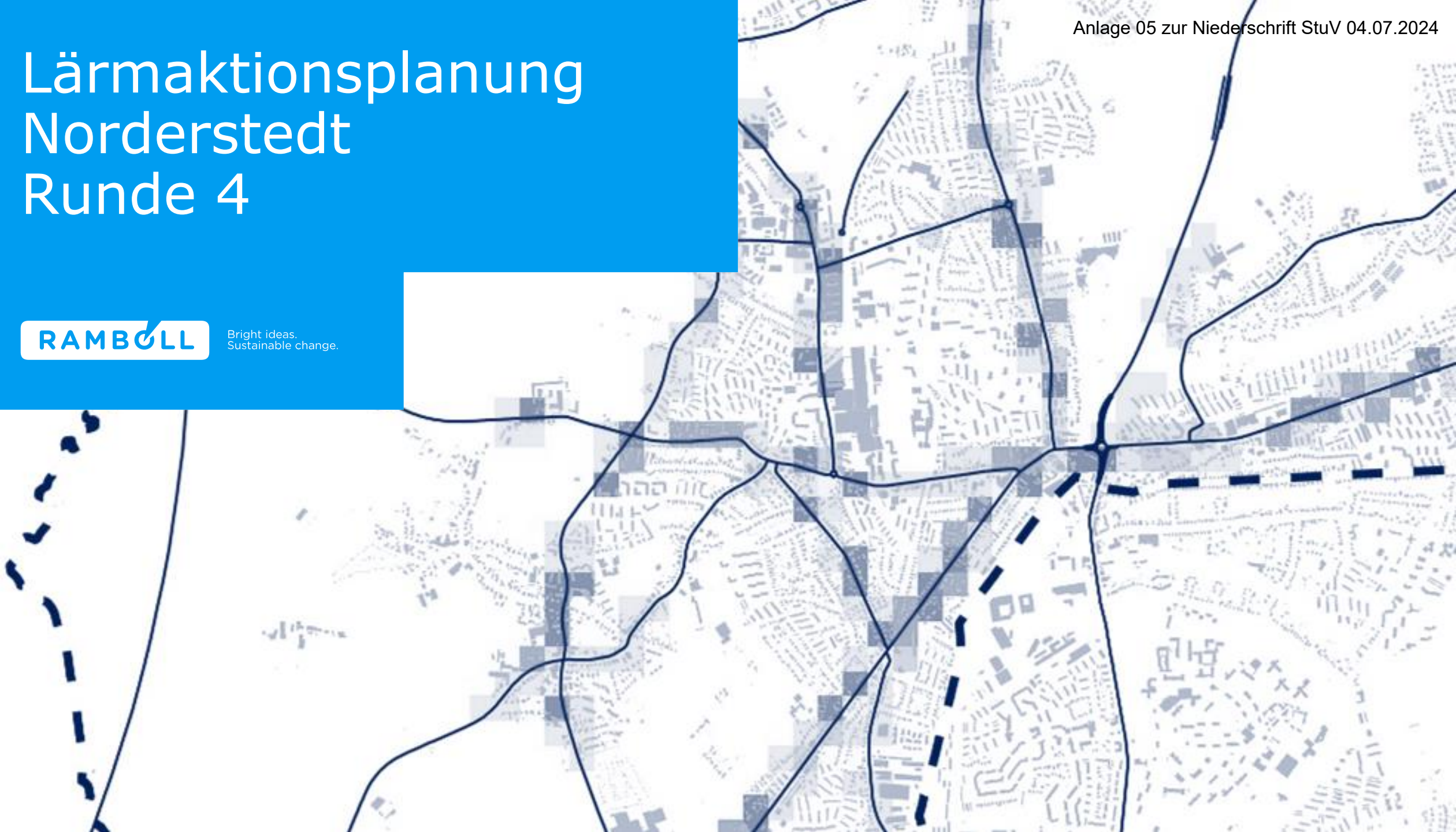


Lärmaktionsplanung Norderstedt Runde 4

RAMBOLL

Bright ideas.
Sustainable change.



Agenda

Vorstellung der Ergebnisse des Lärmaktionsplans

- Rahmenbedingungen
- Aktualisierung der Lärmkartierung
- Öffentlichkeitsbeteiligung
- Maßnahmenplanung
- Ruhige Gebiete

Rahmenbedingungen

Rahmenbedingungen der Lärmaktionsplanung

- **Richtlinie 2002/49/EG** des Europäischen Parlaments und des Rates vom 25. Juni 2002 über die Bewertung und Bekämpfung von Umgebungslärm
- §§ 47 a-f **Bundes-Immissionsschutzgesetz** (BImSchG) und 34. BImSchV
 - Erstellung von **Lärmkarten** (2007 / 2012 / 2017 / **2023** / ...)
 - Erstellung von **Aktionsplänen** (2008 / 2013 / 2018 / **2024** / ...)
 - Beteiligung der **Öffentlichkeit** (begleitend)
- spätestens alle **5 Jahre** Überprüfung und ggf. Überarbeitung
 - Lärmaktionsplanung ist ein **langfristiger Beitrag zur Stadtentwicklung**

Aktualisierung der Lärmkartierung

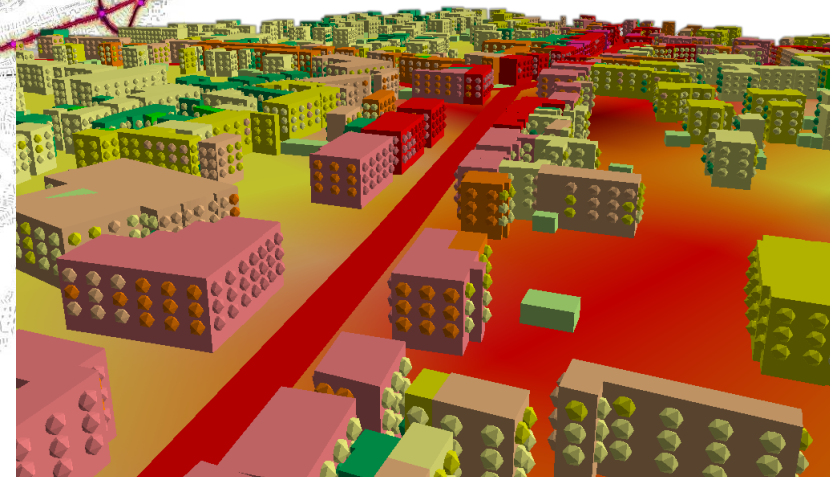
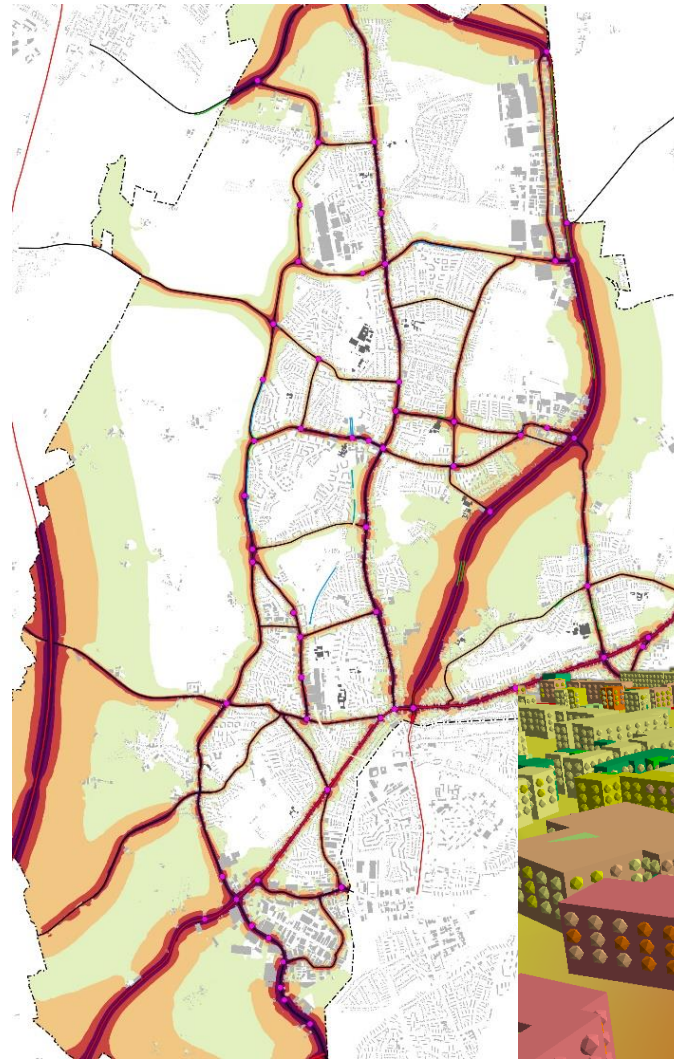
Exkurs: Lärmkarten

→ Lärmkarten werden berechnet

Vorteile:

- Betrachtung des Jahresmittels
- Betrachtung großer Gebiete
- Prognosefähigkeit

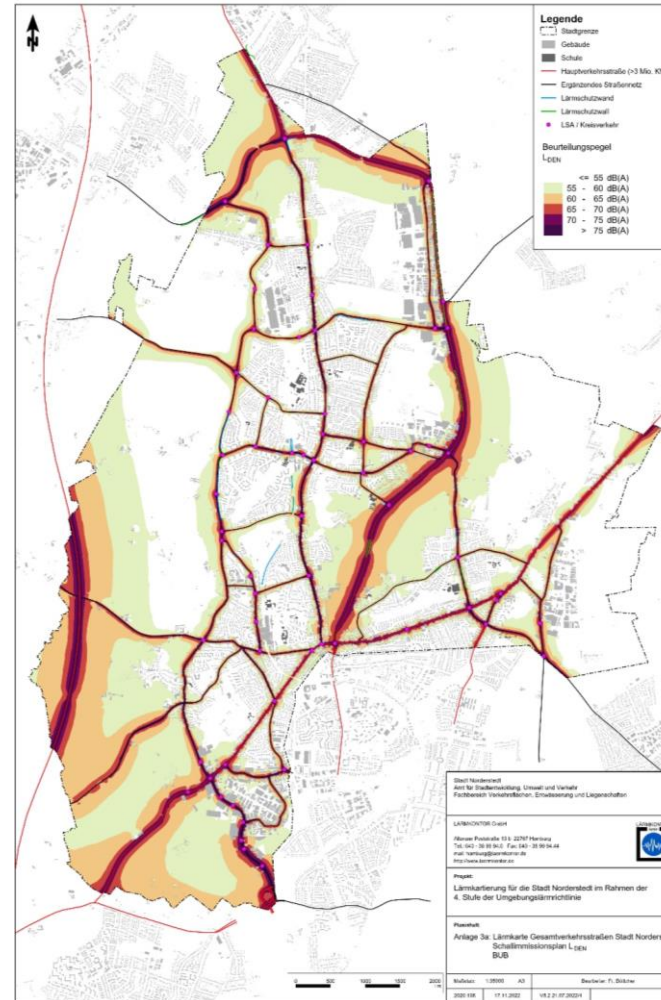
Wird Lärm berechnet oder gemessen?



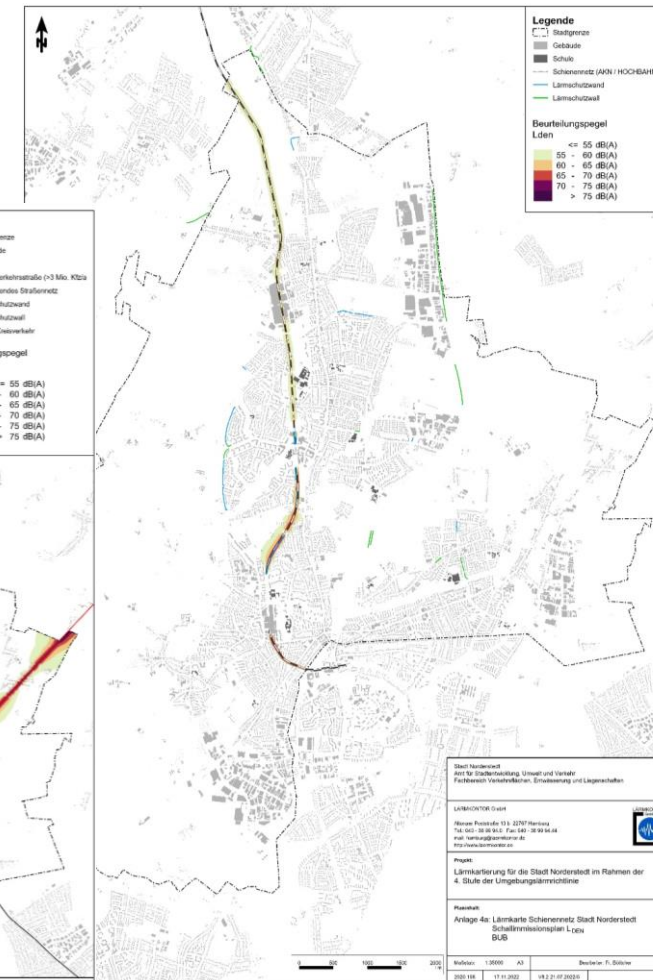
Lärmkartierung

Lärmquellen in Norderstedt

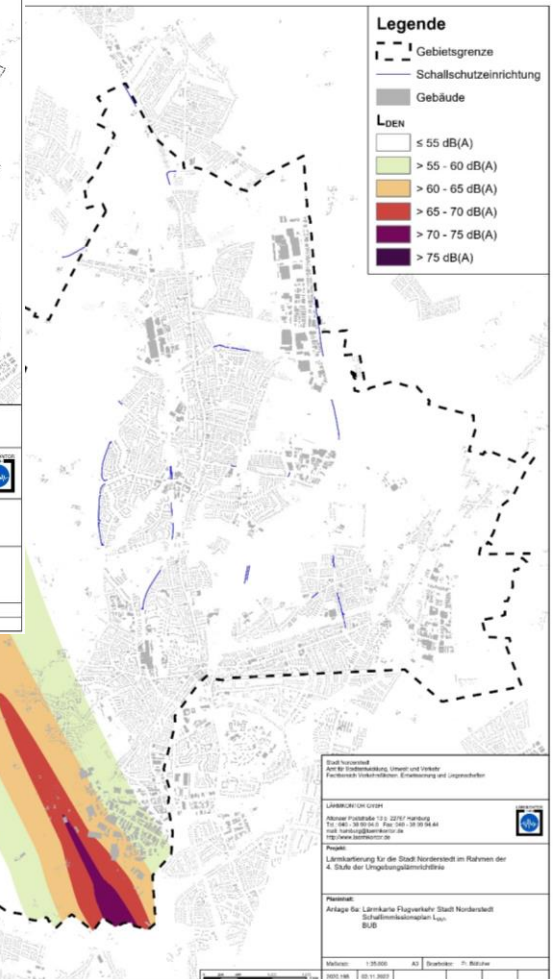
- Straßenverkehr
- Eisenbahnverkehr
- Luftverkehr



Quelle: Lärmkontor GmbH



Quelle: Lärmkontor GmbH

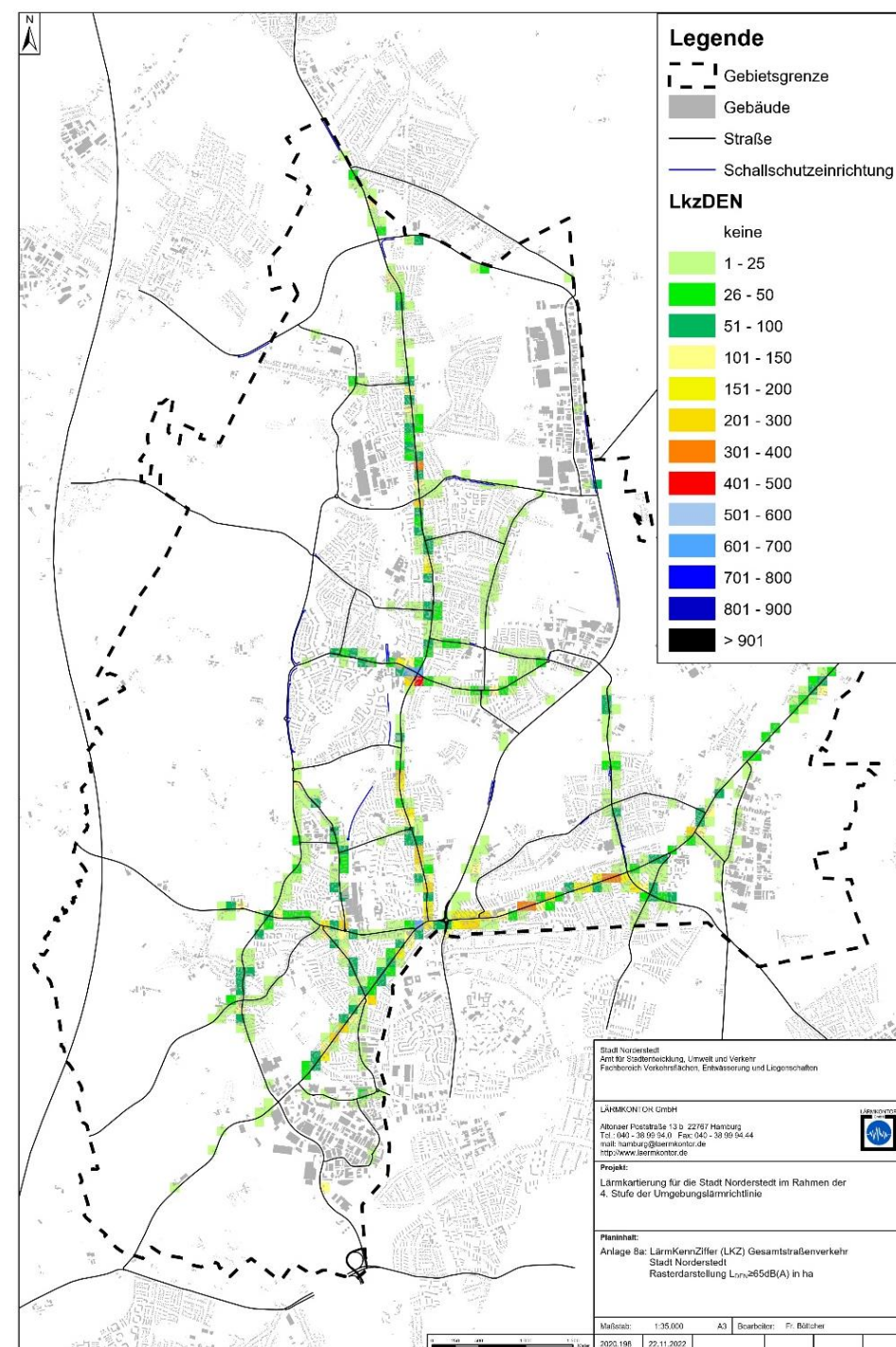


Quelle: Lärmkontor GmbH

Lärmbrennpunkte

Lärmbetroffenheiten mit:

- $L_{DEN} \geq 65 \text{ dB(A)}$
- $L_{Night} \geq 55 \text{ dB(A)}$



Lärmbrennpunkte

Lärmbetroffenheiten mit:

- $L_{DEN} \geq 65 \text{ dB(A)}$
- $L_{Night} \geq 55 \text{ dB(A)}$



Norderstedt Lärmaktionsplanung 4. Runde

Lärmbrennpunkte Straßenverkehr

— Identifizierte Lärmbrennpunkte
im Straßenverkehr

Stadtgrenze_Norderstedt

Kartengrundlage © OpenStreetMap
Datenstand Januar 2024
Maßstab 1:50000



0 1 2 3 km

RAMBOLL

Kopenhagener Str. 60-68, Haus D • 13407 Berlin
T +49 30 302020-0 • de.ramboll.com/transport
Michael.Schreiber@ramboll.com

Öffentlichkeitsbeteiligung



Öffentlichkeitsbeteiligung

- Information der Bürger*innen und der Träger öffentlicher Belange (Ende April 2024)
- Auslegung des Entwurfes für die Öffentlichkeit: 06. Mai – 07. Juni 2024
- Informationsveranstaltung für die Öffentlichkeit: 21. Mai 2024; Teilnehmerzahl: 32 (Vorstellung der Lärmaktionsplanung und Gelegenheit offene Fragen klären zu lassen und/oder Maßnahmenvorschläge einzureichen)
- Insgesamt gingen in dem genannten Zeitraum acht Stellungnahmen von den TÖBs ein und sechs Stellungnahmen von Bürger*innen

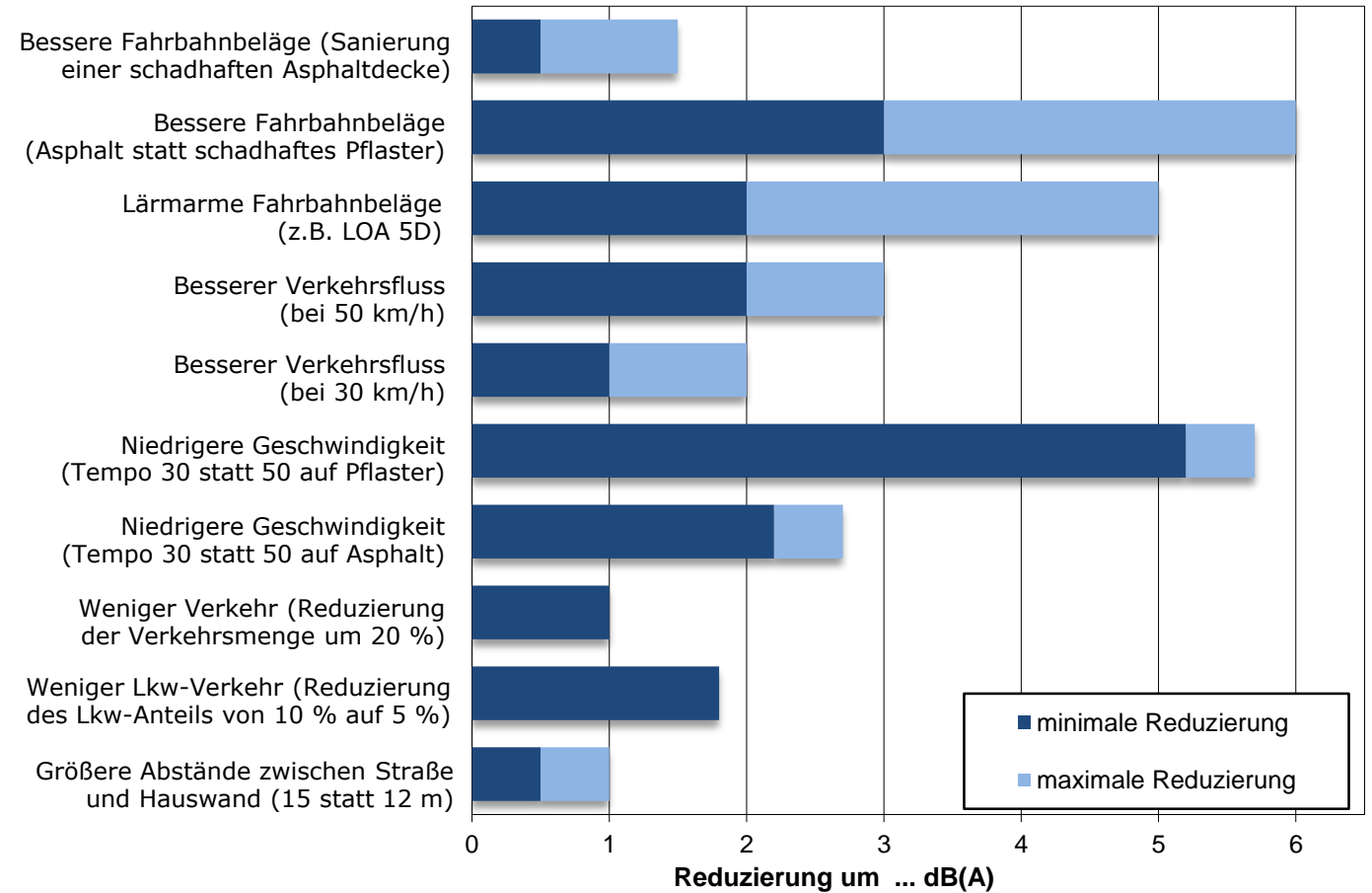
Maßnahmenplanung

Lärmminderungspotenziale im Straßenverkehr

Stellschrauben in Norderstedt:

- Straßenbelag
- Geschwindigkeit
- Verkehrsfluss
- Straßenraumgestaltung
- Aktiver Schallschutz
- (passiver Schallschutz)

Minderungspotenziale



Erforderlich ist meist ein Maßnahmenmix!

Fahrbahnsanierung



Quelle: Mapillary.com

Minderungspotenzial Asphaltanierung: 1 ... 2 dB(A)

- Ulzburger Straße zwischen Nelkenstiege und Aurikelstiege (LBP 8)
- Segeberger Chaussee zwischen Segeberger Chaussee 72 und Grundweg (LBP 22; für 2024 eingeplant)

Tempo 30 an Hauptverkehrsstraßen



Minderungspotenzial: 2 ... 3 dB(A)

Ausschlusskriterien:

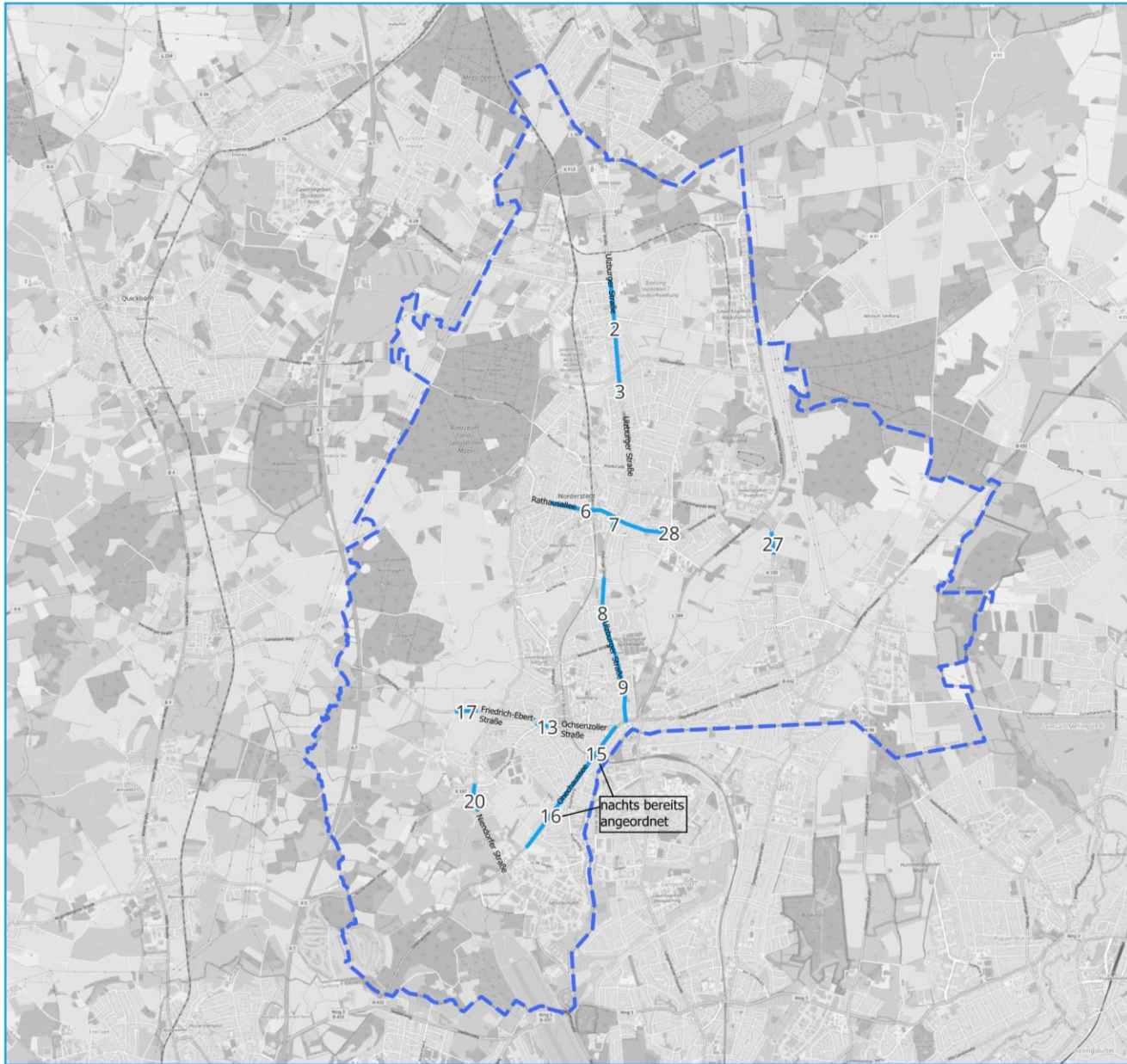
- Akustischer Härtefall $L_{DEN} > 70$ dB(A) und $L_{Night} > 60$ dB(A)
- Keine unerwünschte Verkehrsverlagerung
- Dichte Bebauung (viele Betroffenenheiten)

Prüfkriterien:

- ÖPNV vorhanden?
- LSA-Koordinierung vorhanden?
- Alternative Maßnahmen vorhanden?

Hinweiskriterium:

- Sensible Nutzung vorhanden?



Norderstedt Lärmaktionsplanung 4. Runde

Tempo 30 Prüfbedarf

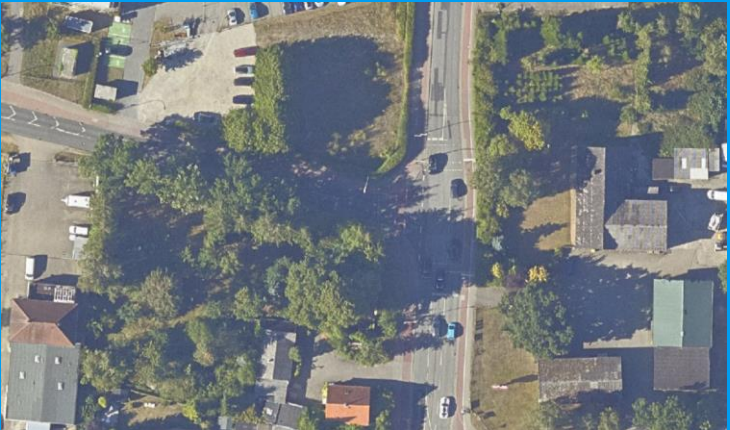
— Straßenabschnitte mit dem
Prüfbedarf für Tempo 30

Stadtgrenze_Norderstedt

Kartengrundlage © OpenStreetMap/ Mitwirkende
Datenstand März 2024
Maßstab 1:50000



Kopenhagener Str. 60-68, Haus D • 13407 Berlin
T +49 30 302020-0 • de.ramboll.com/transport
Michael.Schreiber@ramboll.com



Quelle: Geoportal Norderstedt

Erhöhung der Qualität des Verkehrsflusses

Minderungspotenzial: 1 ... 3 dB(A)

Prüfung LSA-Nachtabschaltung:

- Rathausallee/Buckhörner Moor (LBP 6)
- Ulzburger Straße/Buchenweg (LBP 8; Umgestaltung in Planung)

LSA-Koordinierung:

- Keine Potentiale vorhanden

Straßenraum- und Knotenpunktgestaltung

Minderungspotenzial: 1 bis 3 dB(A)

integriertes städtebauliches und verkehrliches Konzept zum stadtgestalterischen Umbau:

- **Ulzburger Straße** Nord von Harckesheyde bis Quickborner Straße (Planung wurde ins Jahr 2025 verschoben),
- **Ulzburger Straße** von Glashütter Weg bis Harckesheyde (aktueller Stand unklar)
- **Ulzburger Straße** von Breslauer Straße bis Ohechaussee (die Flächen für Radverkehr (Veloroute) und Fußverkehr werden jeweils in einem Rahmenplan berücksichtigt)
- **Kohfurth-Berliner Allee** (Finale Umsetzung aller Abschnitte erfolgt erst ab 2026),
- **Segeberger Chaussee** (stadtgestalterischer Umbau zum Lärmschutz sind noch nicht erfolgt)

Straßenraum- und Knotenpunktgestaltung

Prüfung Querungshilfen:

- Ulzburger Straße / Pestalozzistraße (LBP 2)
- Einmündung Ulzburger Straße / Aurikelstieg (LBP 8)
- Einmündung Ohechaussee / Am Tarpenufer (LBP 15)
- Einmündung Segeberger Chaussee / Ligusterweg (LBP 22)
- Auf Höhe Segeberger Chaussee 138 (Rewe) (LBP 22)

Anlage von Radverkehrsanlagen

- Ulzburger Straße von Glashütter Weg bis Am Gehölz
- Segeberger Chaussee

Umgestaltung von Knotenpunkten zu Kreisverkehren:

- Knotenpunkt Poppenbütteler Straße / Tangstedter Landstraße

Ruhige Gebiete

Ruhige Gebiete

Die Umgebungslärmrichtlinie fordert ...

- Sanierung: Maßnahmen gegen hohe Lärmbelastung und
- Vorsorge: Identifizierung und Schutz von ruhigen Gebieten

Artikel 3 der Umgebungslärmrichtlinie definiert als

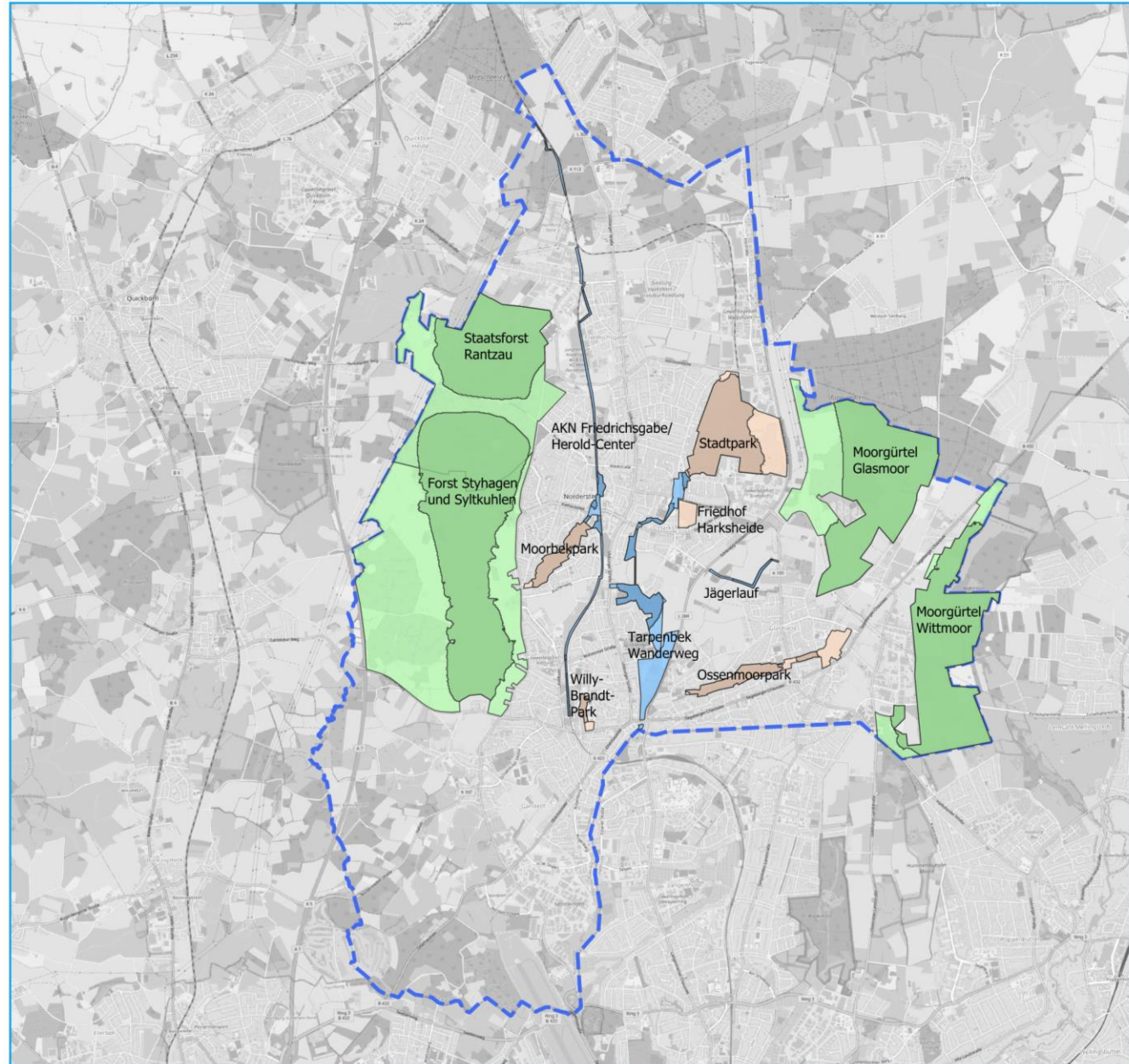
„ruhiges Gebiet in einem Ballungsraum“

ein von der zuständigen Behörde festgelegtes Gebiet, in dem beispielsweise der L_{DEN} -Index oder ein anderer geeigneter Lärmindex für sämtliche Schallquellen einen bestimmten, von dem Mitgliedstaat festgelegten Wert nicht übersteigt,

Ruhige Gebiete

Vorgehensweise in der dritten Runde:

- Landschaftsräume: Großflächige Gebiete mit land- oder forstwirtschaftlicher Nutzung von < 55 dB(A)
- Stadtoasen: Über das Stadtgebiet verteilte, siedlungsintegrierte Ruheräume für die Bevölkerung < 55 dB(A)
- Ruhige Achsen: schnelle und sichere Geh- und Radwegverbindungen in attraktiver Naturumgebung < 60 dB(A)



Norderstedt Lärmaktionsplanung 4. Runde

Ruhige Gebiete der 4. Runde

- Landschaftsraum
- Landschaftsraum - Verlärmte Bereiche über 55 dB(A)
- Stadtoase
- Stadtoase - Verlärmte Bereiche über 55 dB(A)
- Ruhige Achse
- Ruhige Achse - Verlärmte Bereiche über 60 dB(A)

Stadtgrenze_Norderstedt

Kartengrundlage © OpenStreetMap
Datenstand Februar 2024
Maßstab 1:50000



RAMBOLL

Kopenhagener Str. 60-68, Haus D • 13407 Berlin
T +49 30 302020-0 • de.ramboll.com/transport
Michael.Schreiber@ramboll.com

Vielen Dank für die Aufmerksamkeit

Kontakt

Anne-Susan Freimuth

Ramboll Deutschland GmbH
Smart Mobility DE
Kopenhagener Straße 60-68
13407 Berlin

anne-susan.freimuth@ramboll.com
www.ramboll.com/de-de

