



**NORDERSTEDT**

Zusammen. Zukunft. Leben.

# KURVENBEREICH UND BUSHALTESTELLE

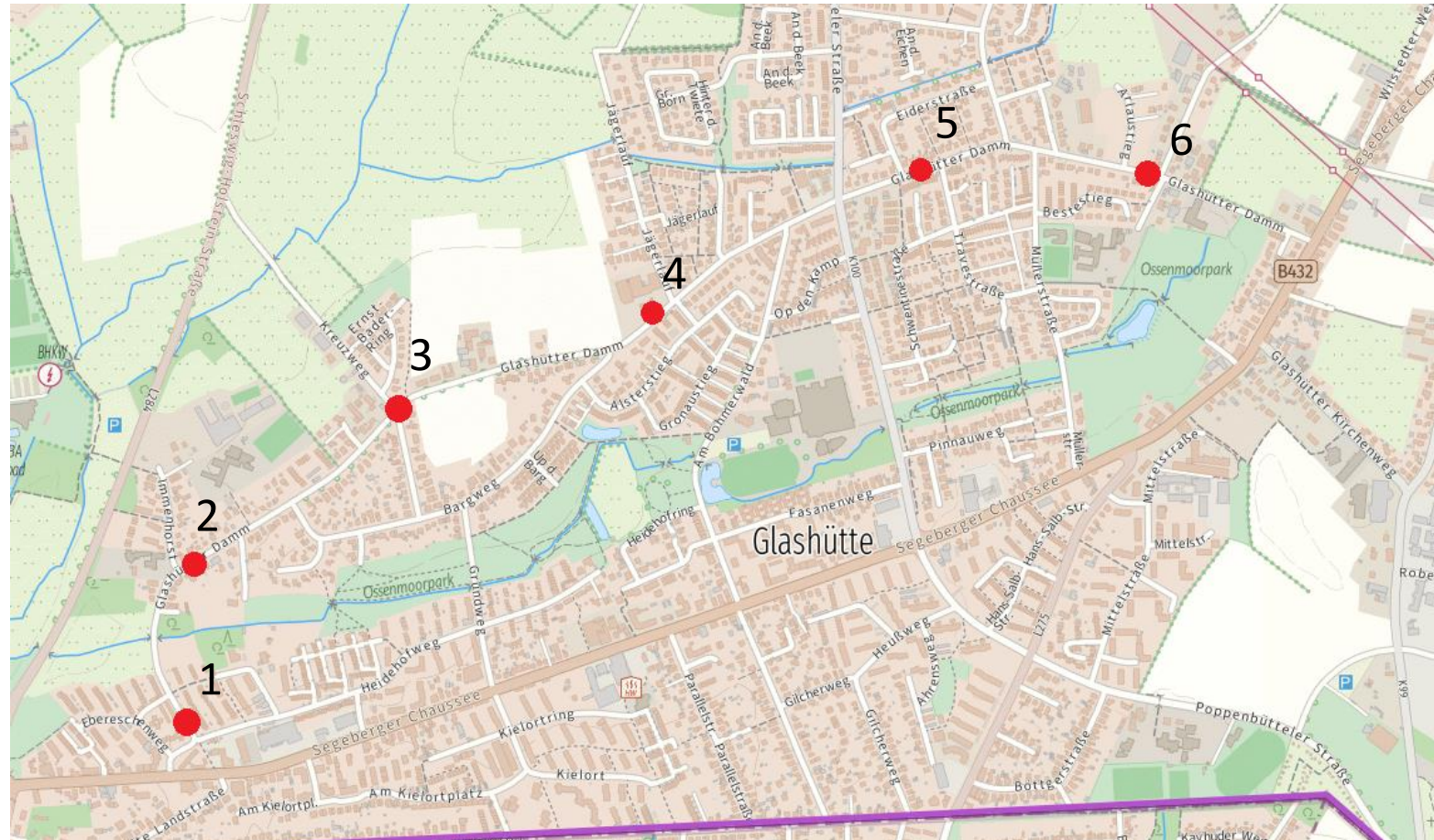
# GLASHÜTTER DAMM

Donnerstag, 04. Juli 2024





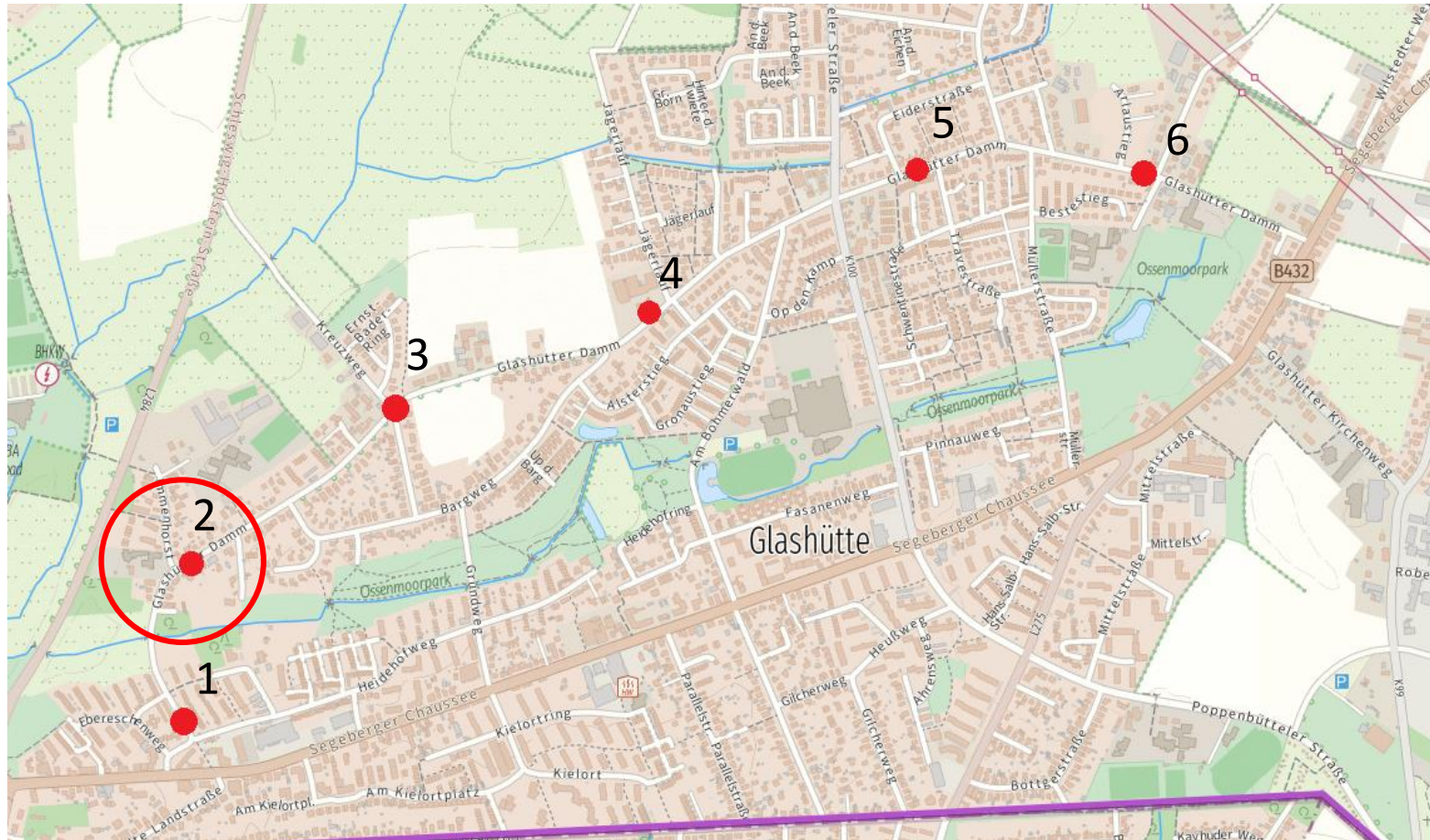
# ÜBERSICHTSPLAN



Übersichtsplan Haltestellen Glashütter Damm



# ÜBERSICHTSPLAN



Übersichtsplan Haltestellen Glashütter Damm

# ANLASS



- wenig Möglichkeiten für südliche Bushaltestelle vorhanden aufgrund beengter Platzverhältnisse
- Direkt nach Kurvenbereich kein Halten am Fahrbahnrand vertretbar
- Herstellen einer einzigen Haltebucht auf der Südseite



Plan: Bushaltestelle 2

# ANLASS

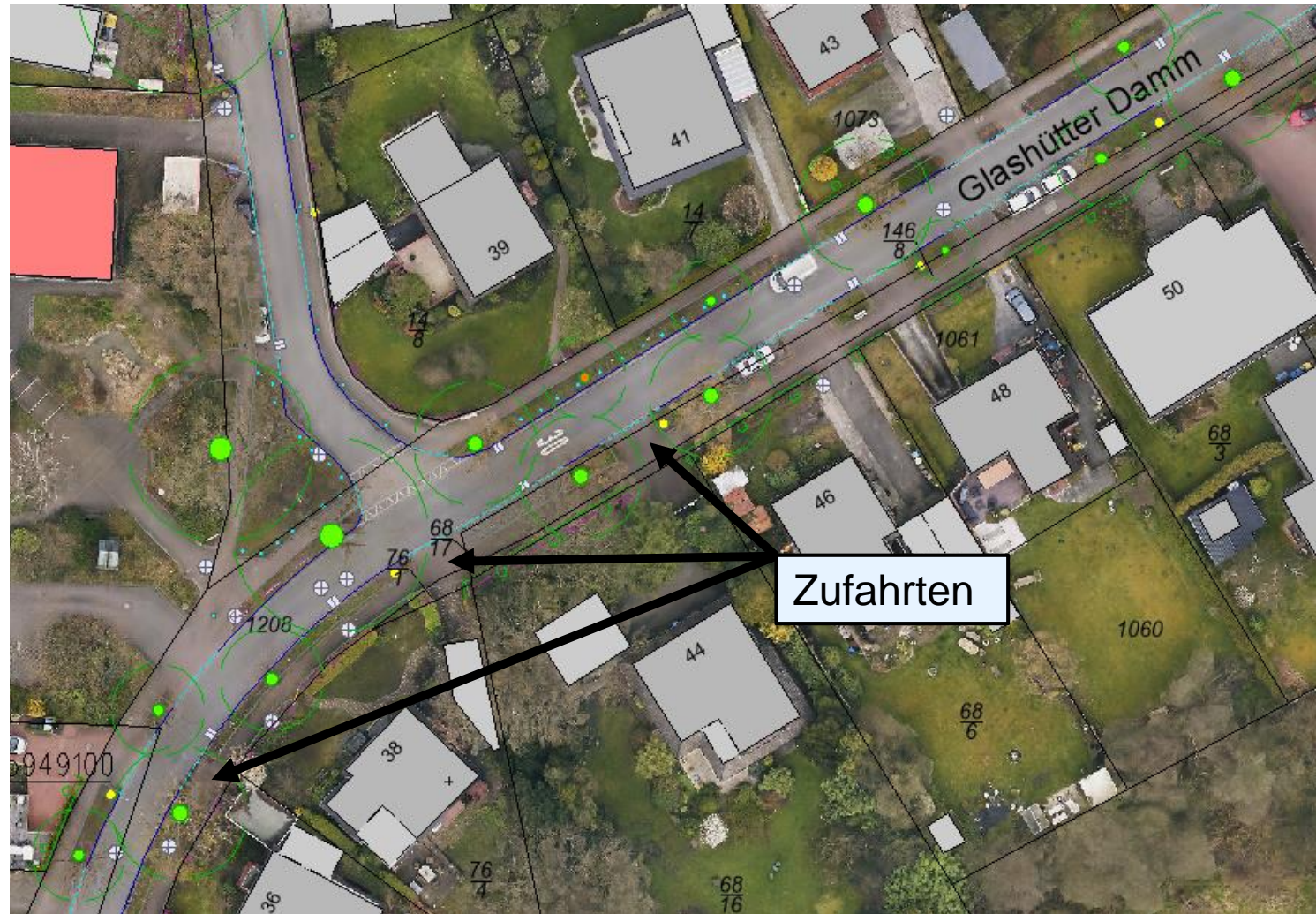
- Fahrbahn verengt sich auf 5,00 m
- Unfälle durch Begegnungsverkehre o. seitlich parkende Pkw



Unfallauswertung 2021-2023 im Kurvenbereich der Polizeidirektion Bad Segeberg



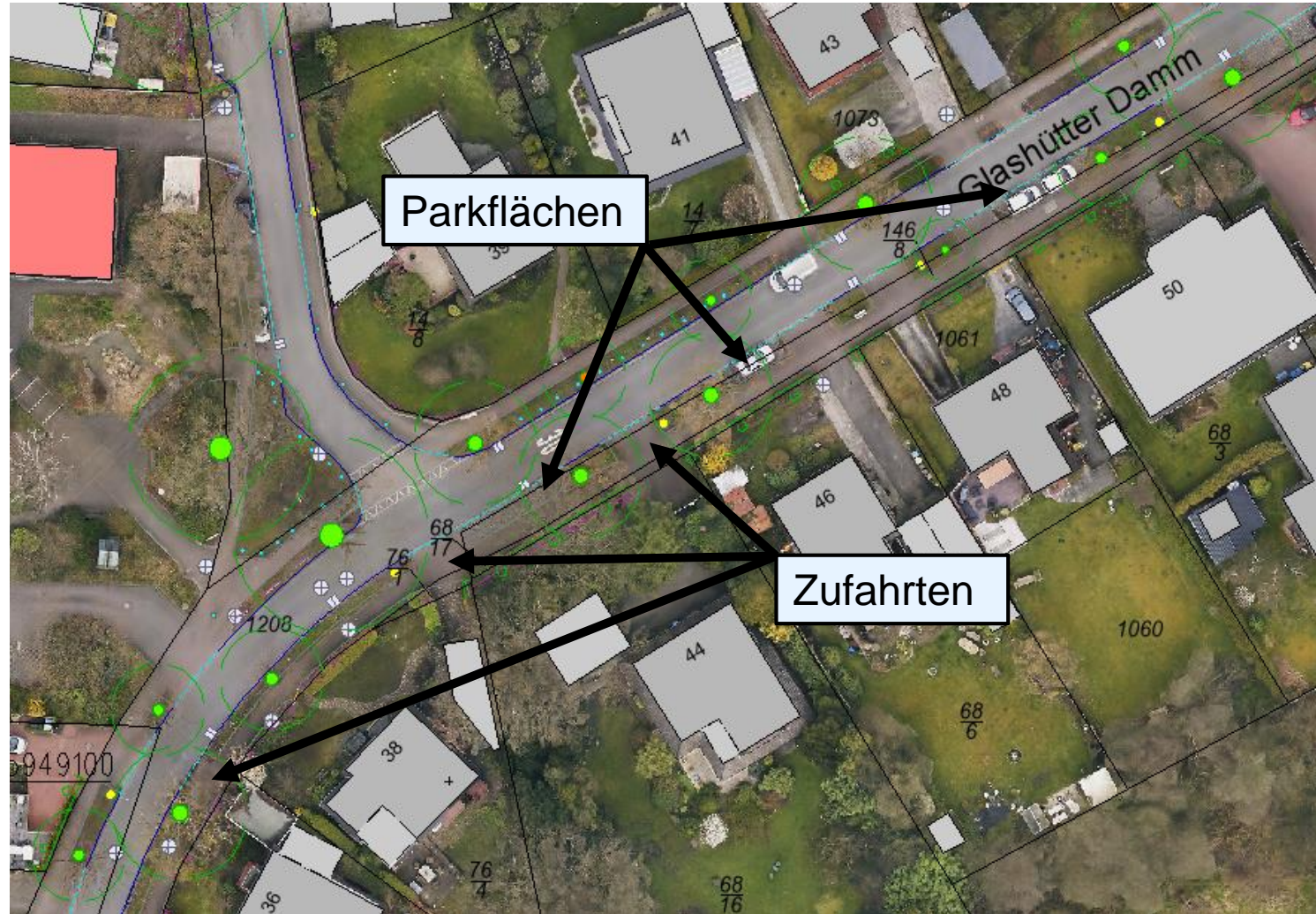
# BESTAND DRAUFSICHT



Auszug: GTI/RDB Stand 24.06.2024



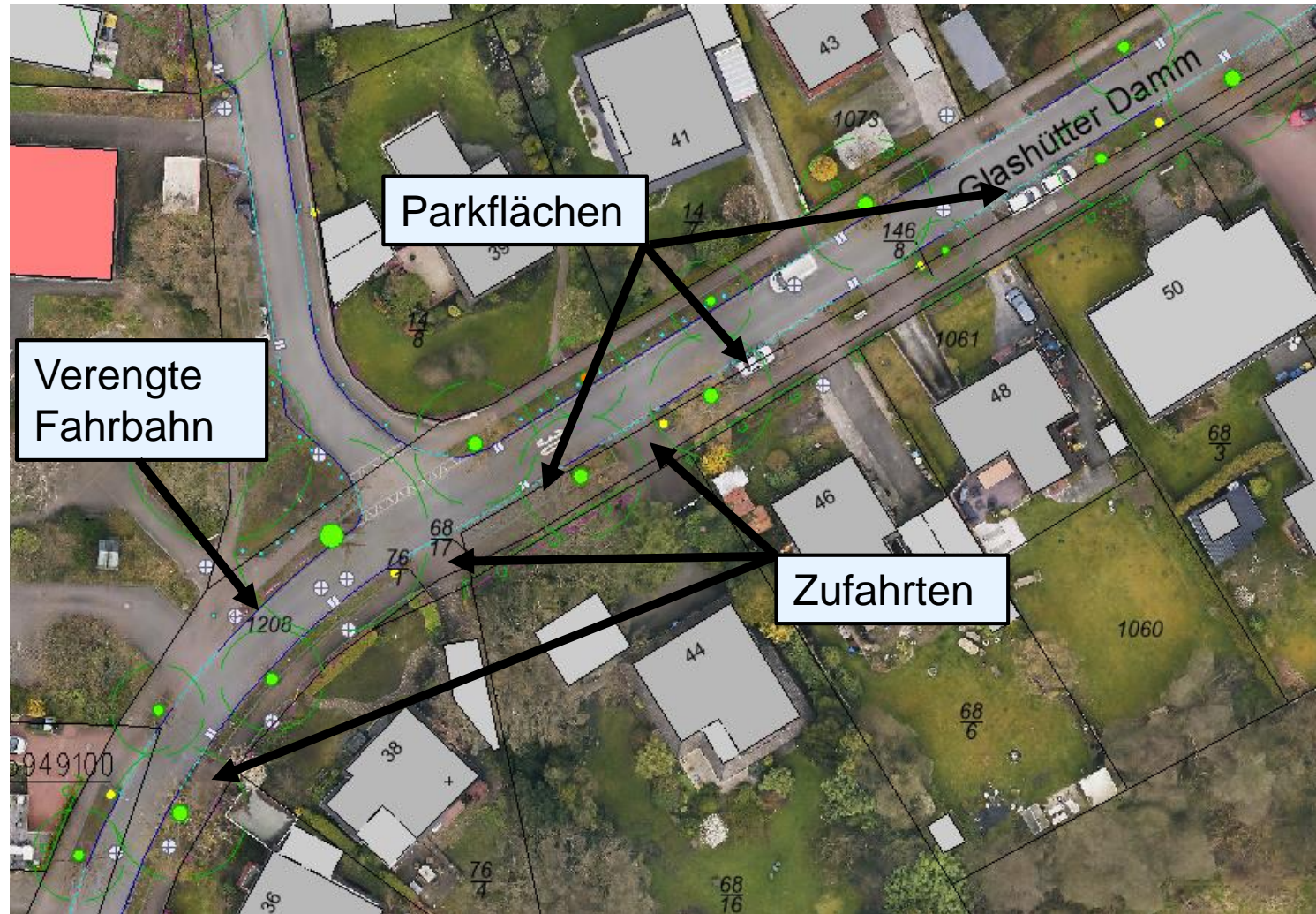
# BESTAND DRAUFSICHT



Auszug: GTI/RDB Stand 24.06.2024

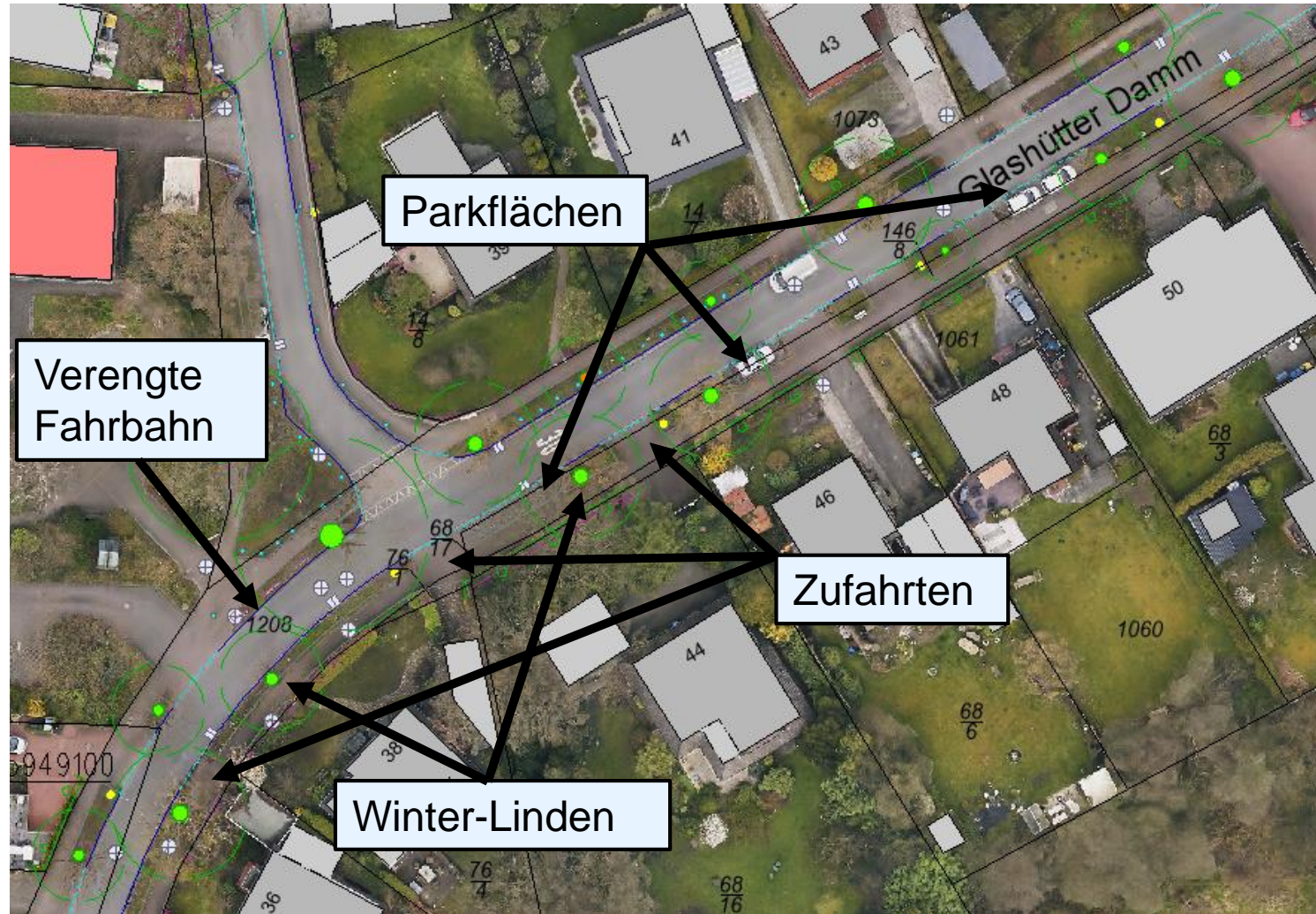


# BESTAND DRAUFSICHT





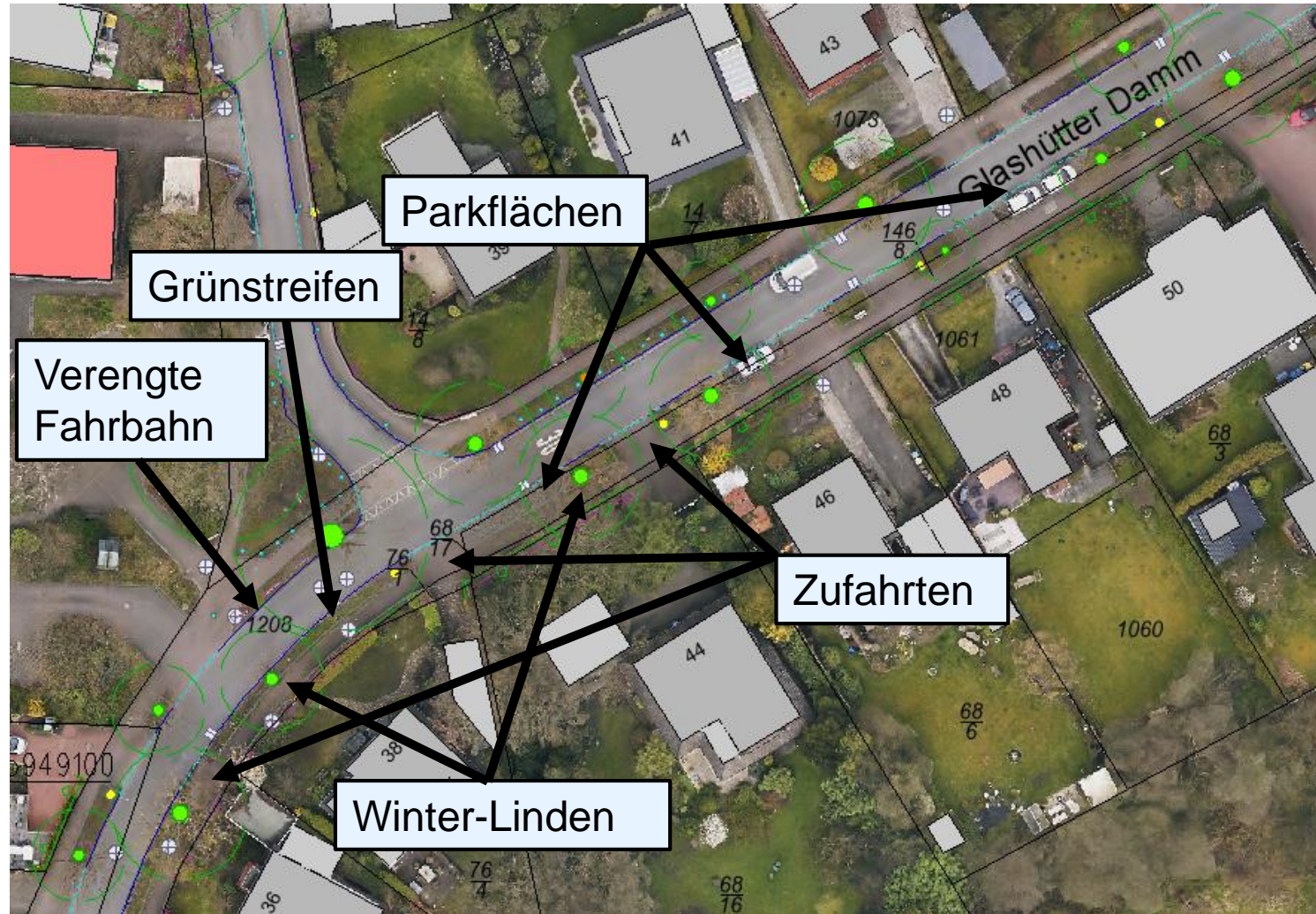
# BESTAND DRAUFSICHT



Auszug: GTI/RDB Stand 24.06.2024



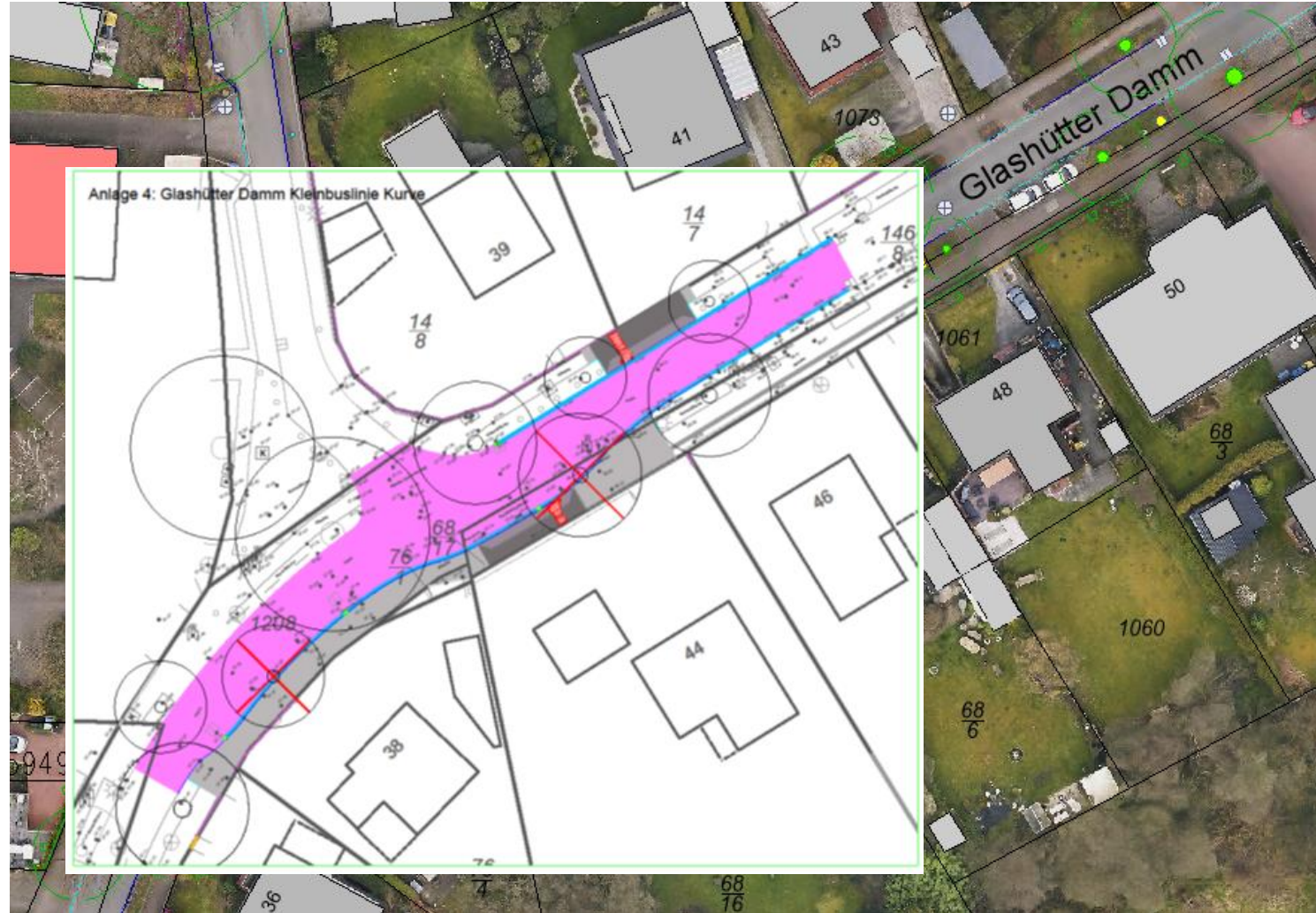
# BESTAND DRAUFSICHT



Auszug: GTI/RDB Stand 24.06.2024



# VARIANTE 1 – FAHRBAHNVERBREITERUNG KURVENBEREICH + BUSBUCHT



## Legende:

- Gehweg, Betonrechteckpflaster grau
- Wartebereich Bushaltestelle Betonquadratpflaster grau
- Bewegungsfeld Bushaltestelle Betonquadratpflaster anthrazit
- Oberboden
- Fahrbahn, Asphalt
- Wasserlauf, Gussasphalt
- Hochbordstein, Beton
- Tiefbordstein, Beton
- Rasenbord, Beton
- Taktler Leitstein, Beton Rippenplatte weiß

Auszug: GTI/RDB Stand 24.06.2024

# VARIANTE 1 – FAHRBAHNVERBREITERUNG KURVENBEREICH + BUSBUCHT



- Wegfall von Grünstreifen und Fällung Winterlinde (04603; 1971) für Fahrbahnverbreiterung
  - Verkürzung der Zufahrt zu Hausnummer 38 für Einfahrt in die Busbucht
  - Herstellung der Busbucht bis kurz vor Zufahrt zu Hausnummer 44
  - Fällung von Winter-Linde (04606; 1951) für Ausfahrt aus Busbucht
- Größerer Schwenkbereich für Busse
- Sicheres Halten nach der Kurve
- Entschärfung der Unfallstelle



## Legende:

	Gehweg, Betonrechteckpflaster grau
	Wartebereich Bushaltestelle Betonquadratpflaster grau
	Bewegungsfeld Bushaltestelle Betonquadratpflaster anthrazit
	Oberboden
	Fahrbahn, Asphalt
	Wasserlauf, Gussasphalt
	Hochbordstein, Beton
	Tiefbordstein, Beton
	Rasenbord, Beton
	Taktiler Leitstein, Beton Rippenplatte weiß

Plan Kurvenbereich und Bushaltestelle 2Glashütter Damm



# VARIANTE 2A - HALTEN AM FAHRBAHNRAND



- Versetzung Leuchte
- Wegfall von einem Parkplatz
- Fällung einer Winter-Linde (04607; 1936)



Auszug: GTI/RDB Stand 24.06.2024

# VARIANTE 2B - HALTEN AM FAHRBAHNRAND



- Evtl. Versetzung Leuchte
- Wegfall von zwei Parkplätzen und Grünstreifen
- Fällung einer Winter-Linde (04620; 1961)



Auszug: GTI/RDB Stand 24.06.2024





# VARIANTE 2D - HALTEN AM FAHRBAHNRAND



- Evtl. Versetzung Leuchte
- Wegfall von Grünstreifen
- Fällung einer Winter-Linde (04623; 1951)
- Gefährdung von Sommer-Eiche (39021; 1941)



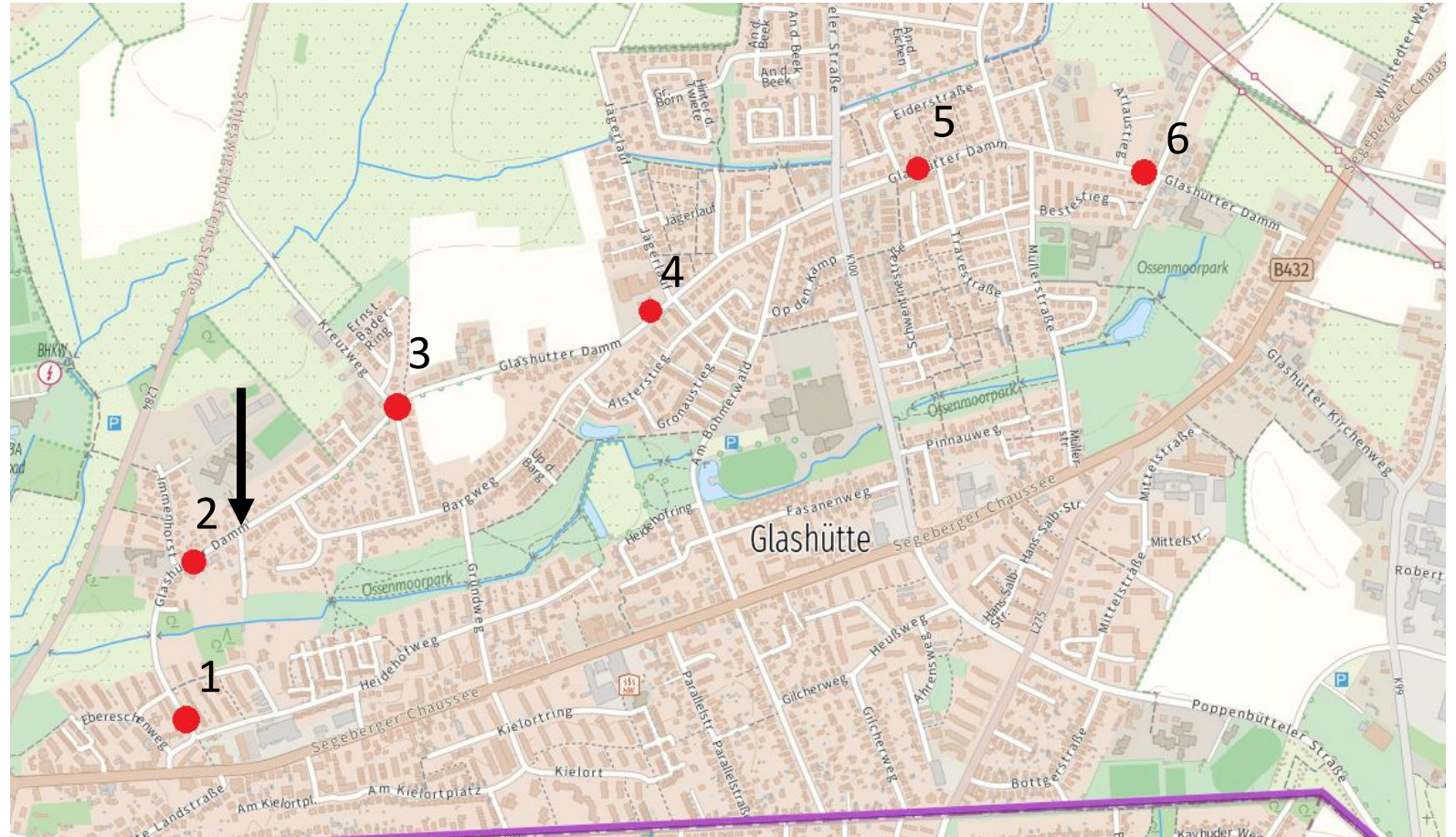
Auszug: GTI/RDB Stand 24.06.2024



# ÜBERSICHTSPLAN



- Ungefähr gleichmäßige Abstände zwischen den Haltestellen beibehalten
- Haltestelle weiter östlich als Libellengrund wäre zu dicht an Haltestelle 3



Übersichtsplan Haltestellen Glashütter Damm

# VORTEILE / NACHTEILE



Kriterium	Variante 1 Verbreiterung und Busbucht	Variante 2 Halten am Fahrbahnrand
Entschärfung der Unfallstelle	+	-
Schwenkbereich für Busse in Kurve	+	-
Gegenüberliegende Bushaltestellen für die zwei Fahrtrichtungen	+	nur bei 2D
Begünstigung fließender Verkehr	+	-
Anfahrbarkeit der Busse	-	+
Parkplätze	-	-
Straßenbegleitgrün	-	-
Bäume im Bestand	-	-





# VIELEN DANK FÜR IHRE AUFMERKSAMKEIT!

Amt für Stadtentwicklung, Umwelt und Verkehr  
Fachbereich Verkehrsflächen, Entwässerung und Liegenschaften  
Sachbearbeiterin: Femke Mau