



NORDERSTEDT
Zusammen. Zukunft. Leben.

TRINKWASSERSPENDER PRÜFAUFTRAG

Montag, 22. Juli 2024



TRINKWASSERSPENDER – PRÜFAUFTRAG A 23/0316

04.09.2023:

Die Verwaltung der Stadt Norderstedt wird beauftragt, für ca. 10 Trinkwasserspender den Betrag in Höhe von 100.000 € in den nächsten Haushalt einzustellen. Die Standorte der Trinkwasserspender sind über die Stadt zu verteilen, es ist zu prüfen, ob es für dieses Vorhaben Fördermittel gibt.

Das Ergebnis soll dem jeweils zuständigen Fachausschuss vorgestellt werden.

Email WiN Juni 24:

„Zur Preisgestaltung, zur von Ihnen genannten Beschaffung, Arbeiten zur Inbetriebnahme, Kontrollen bei der Nutzung sowie Abbau im Winter bitten wir höflich diese bei der Vorlage im Umweltausschuss näher darzulegen.“



TRINKWASSERSPENDER - RECHTSGRUNDLAGE

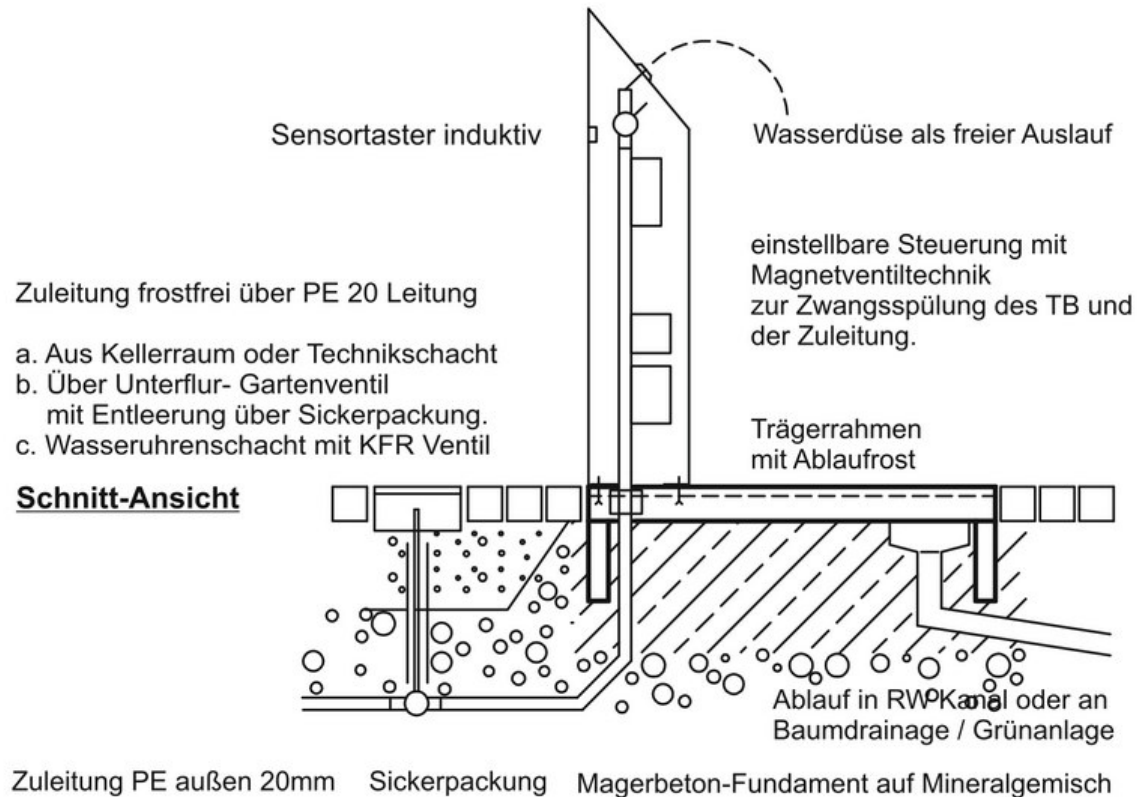
§50 I WHG:

Die der Allgemeinheit dienende Wasserversorgung (öffentliche Wasserversorgung) ist eine Aufgabe der Daseinsvorsorge. Hierzu gehört auch, dass **Trinkwasser aus dem Leitungsnetz** an **öffentlichen Orten** durch **Innen-** und **Außenanlagen** bereitgestellt wird, **soweit die technisch durchführbar** und unter **Berücksichtigung des Bedarfes** und der örtlichen Gegebenheiten, wie Klima und Geografie, **verhältnismäßig** ist.



TRINKWASSERSPENDER – BAUTECHNIK

Schema-Zeichnung Trinkbrunnen

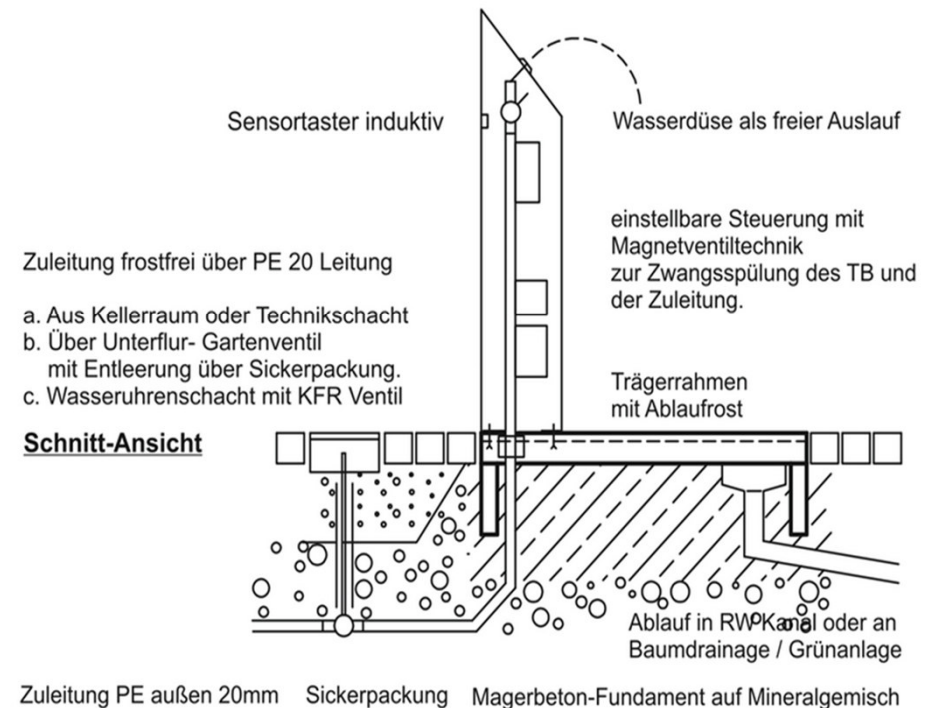




TRINKWASSERSPENDER – BAU/ WASSERTECHNIK

- Zuleitung aus dem Trinkwassernetz wird benötigt (Frost-/ Hygienesicher)
- Entwässerung mittels nahegelegener Abwasserleitung/ Drainage/ Sickergrube o.ä.
- Spülintervalle notwendig* (einstellbar: Spülintervall: 30-120 sek. - alle 30-120 min.)
- Wasserverbrauch*: ca. 75L/ Tag für Spülung + 100L / Tag durch Nutzer
- Stromanschluss oder Batteriebetrieb für elektr. Steuerung bspw. für Hygienespülung
- Tiefbau für Fundament/ Sockel, Zählerschacht, Wiederherstellung der Oberfläche (bspw. bei Pflaster)

Schema-Zeichnung Trinkbrunnen



*Quelle: Kalkmann Trinkwasserbrunnen



TRINKWASSERSPENDER – KOSTEN HERSTELLER

Referenz WiN: Trinkwasserbrunnen Kalkmann

Kosten für Brunnen (ohne Montage und Lieferung): 7.700€ - 12.300€

Bauseits zu liefern

- Erstellung Betonfundament
- Setzen des Edelstahlrahmens
- Hydraulischer Anschluss Zuleitung
- Herstellung Wasseruhrenschaft
- Entwässerungsanschluss
- Montage und Inbetriebnahme





TRINKWASSERSPENDER – KOSTENSCHÄTZUNG SW

Kostenangaben durch Stadtwerke (→ örtlicher Trinkwasserversorger!)

Wasserleitungsanschluss (10-30m): ca. 5.500€ (ca. 275€ /lfdm.)

Zählerschacht + TW-Brunnen: ca. 10.000€

Montage + Aufstellung: ca. 2.400€

Investitionskosten: ca. **17.900€/ Standort**

Betriebskosten: ca. **3.300€ / Standort**



TRINKWASSERSPENDER - KOSTEN

Wasseranschluss, Spender, Zählerschacht: 15.-20.000 € inkl. USt.

(abhängig von Entfernung zu Bestands-Frischwasserleitungen, inkl. Montage + Aufstellung pro Standort)

5-7 Standorte gemäß Vorschlagsliste, inkl. USt.: 100.000 €

- zzgl. Betriebskosten (Schätzung) 16.-20.000 €
- zzgl. Stellenbedarf (Schätzung) 0,15 - 0,2 Stellen

Es existieren Förderprogramme für Klimafolgeanpassung.

- Abhängig von Aufstellungsort und Umfang (oftmals nur Beschaffung keine Installation)
- Detaillierte Prüfung erst nach Beschluss (zumeist Gesamtkonzept notwendig)
- Förderung bis zu 30% -bspw. Kommunalrichtlinie

TRINKWASSERSPENDER – RAHMENBEDINGUNGEN



- Bei laufenden Planungen zu Projekten wie Sportpark NoMi oder Grüne Heyde werden Standorte mitgeprüft.
- An Gebäuden können ggf. abweichende Lösungen ohne Säule sinnvoller sein. Dies wird in der Planung berücksichtigt.
- Bei weiteren Standorten wie z.B. entlang von Wander-, Velo- oder Rundwegerouten oder an zusätzlichen Spielplätzen stehen weniger Anschlusspunkte an Bestandsleitungen zur Verfügung. Daher wurden diese (auch weniger frequentierten Standorte) nicht in die Vorschlagsliste aufgenommen.
- Zur endgültigen Auswahl und Realisierung sind detaillierte Betriebskonzepte in der weiteren Planung zu erstellen.



TRINKWASSERSPENDER - VORSCHLAGLISTE

	Standort	Priorität	Nutzer
Bestand	2x Stadtpark (Seepromenade, Fitness Feldpark)		Sportler, Spaziergänger
	3x Friedhöfe (Friedrichsgabe, Harksheide, Glashütte)		Besucher, Spaziergänger
Spielplätze / Grünanlagen *	1 Europaallee / Willy-Brandt-Park - Sportinsel	1	Sportler, Spaziergänger
	2 <i>Ossenmoorpark Naturgarten / Bolzplatz / Spielplatz</i>	1	Spielplatznutzer, Sportler
	3 <i>Frederikspark Spielplatz Waldbühnenweg</i>	1	Spielplatznutzer (möglicher Fitness-Standort = Sportler)
	4 <i>1 Spender an Spielplätzen mit vorhandenem Wasseranschluss (z.B. Grasweg, Rembrandtweg, Großer Born)</i>	2	Spielplatznutzer
Stadtplätze	5 <i>Rathausplatz / Rathaus</i>	1	Spaziergänger, Kunden
	6 <i>Schmuggelstieg</i>	2	Kunden, Spaziergänger
	7 <i>Ulzburger Straße - Höhe Bowling-Center</i>	2	Kunden
	8 <i>AKN Quickborner Str.</i>	2	Sportler, Reisende, Spaziergänger, Radfahrer



* Für Bestandsanlagen sind keine weiteren Maßnahmen erforderlich.

TRINKWASSERSPENDER – MÖGLICHE ALTERNATIVE?



Teilnahme an „Refill-Deutschland“ www.Refill-Deutschland.de

Idee:

- Fairer Zugang zu Trinkwasser
- Bundesweites Netzwerk (Verein, seit 2017 in HH)
- Teilnehmer: Lübeck, Kiel, Flensburg, Ellerau
- *NO: Stadtpark, Bib.-NoMi, GAC-Marine Logistics, AOK-Geschäftsstelle, Rosenthal Bäder & Wärme*
- Kostenlose Teilnahme



Voraussetzung/Vorgehen:

- Feste Öffnungszeiten + Möglichkeit zur Flaschenbefüllung müssen gegeben sein.
- Die Refill-Aufkleber sollten gut sichtbar angebracht sein.
- Registrierung der Refill-Station auf der “Karte von Morgen”.
- Die Bewegung bekanntmachen, das Refill-Logo verwendet.



TRINKWASSERSPENDER – MÖGLICHE ALTERNATIVE?

Teilnahme an „Refill-Deutschland“ www.refill-deutschland.de

Idee:

- Fairer Trade
- Bundesweit
- Teilnehmende
- *NO: Stadtpark*
- Kostenlose

- Bildungshaus
- TriBühne
- SW Service-Center
- Einige Bibliotheken
- Kirchengemeinden
- Apotheken
- PACT NoMi
- Schmuggelstieg
- Heroldcenter
- ...



Handelsstelle, Rosenthal Bäder & Wärme

Voraussetzung/Vorgehen

- Feste Öffnungszeiten für die Flaschenbefüllung müssen gegeben sein.
- Die Refill-Aufkleber müssen gut sichtbar angebracht sein.
- Registrierung der Refill-Station auf der "Karte von Morgen".
- Die Bewegung bekanntmachen, das Refill-Logo verwendet.



NORDERSTEDT
Zusammen. Zukunft. Leben.

FRAGEN?

Montag, 22. Juli 2024