

# A2 Knickersatz Kattendorf

Gemarkung Kattendorf, Flur 01, Flurstück 31/1

Aus diesem Ökokonto werden **131 lfm Knick** in Ansatz gebracht.

**Entwicklungsziel:** Neuanlage Knick

Umsetzung im Jahre 2014 bzw. 2017



Anlage 8: zur Vorlage Nr.: B 24/0292 des Stuv am 05.09.2024

Hier: Externe Ausgleichsflächen

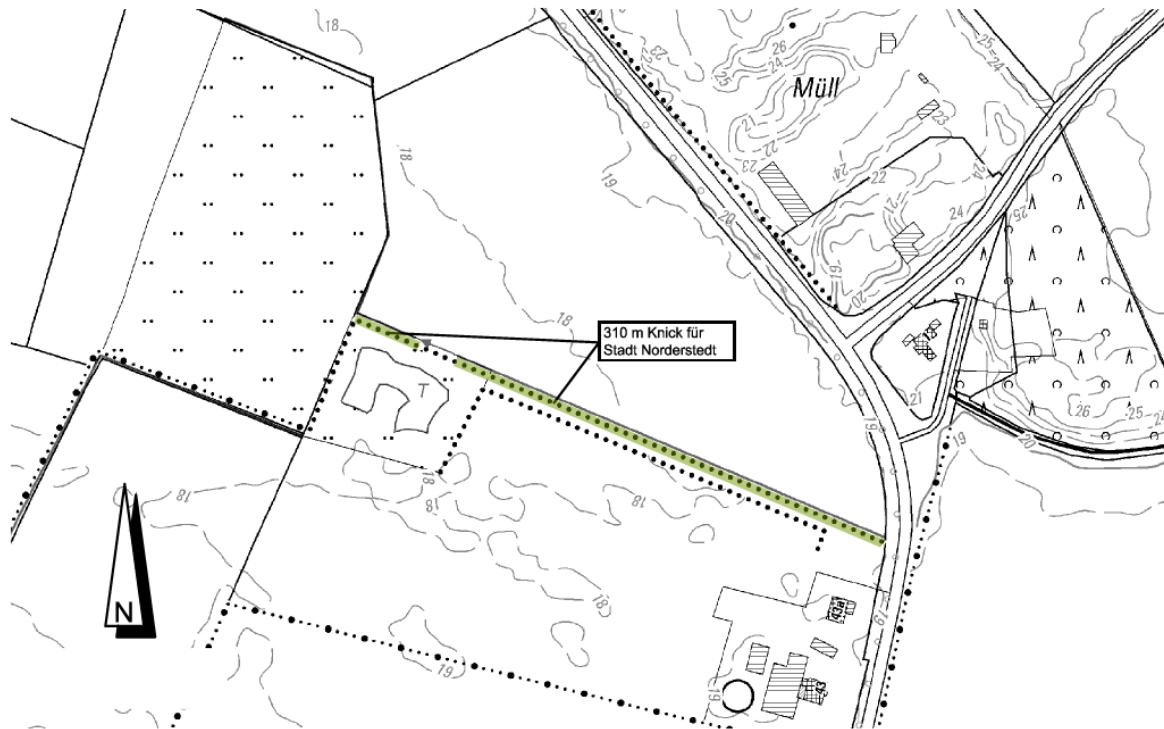
# A3 Knickersatz Schmalfeld

Gemarkung Schmalfeld, Flur 01, Flurstück 13

Aus diesem Ökokonto werden **55 lfm Knick** in Ansatz gebracht.

**Entwicklungsziel:** Neuanlage Knickredder

Umsetzung im Jahre 2014 bzw. 2017

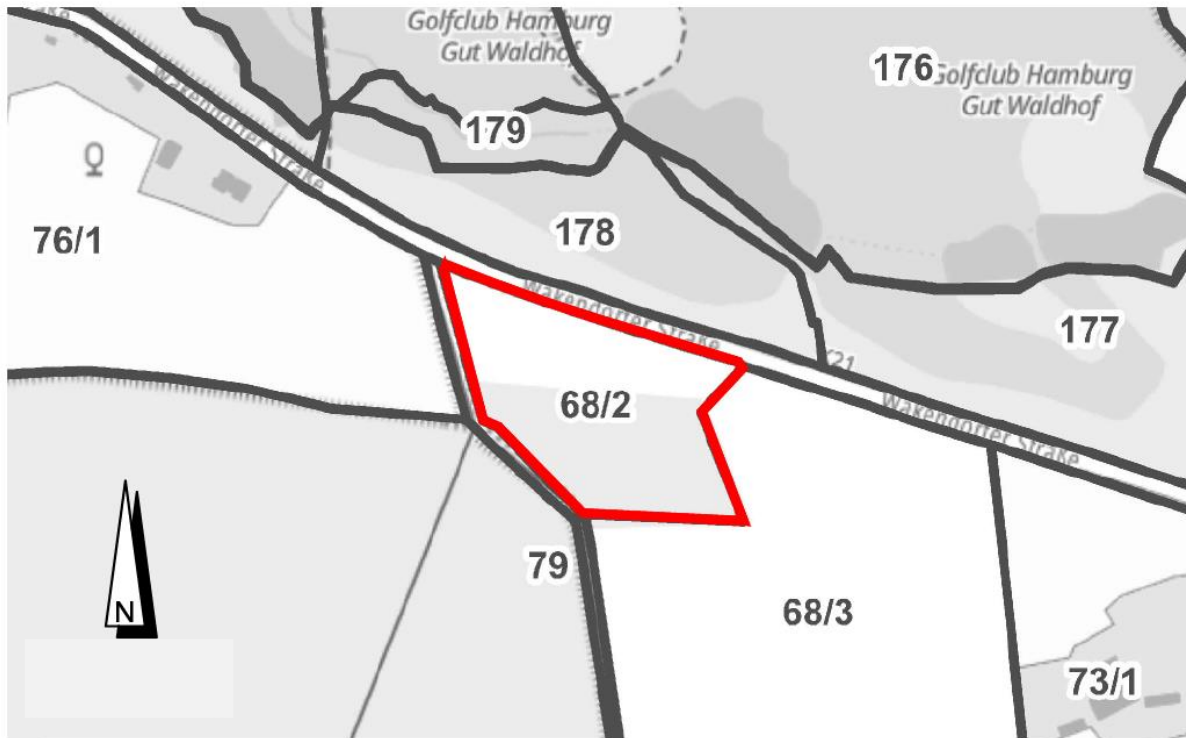


## A4 Externe Ausgleichsfläche Kisdorf

Gemarkung Kisdorf, Flur 15, Flurstück 68/2

**8.857 ÖP für Schutzgut Arten- und Lebensgemeinschaften** in Form von Grünlandextensivierung, Umwandlung in Naturwald, Biotopverbund-Verzinsung

**1.143 ÖP für Bodenversiegelung** in Form von Grünlandextensivierung, Umwandlung in Naturwald, Biotopverbund-Verzinsung  
Umsetzung im Jahre 2018



# A5 Externe Ausgleichsfläche Hasloh


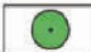
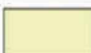
Gemarkung Hasloh, Flur 04, Flurstück 1, anteilig


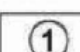
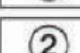
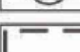
**1.056 ÖP für Bodenversiegelung** in Form von Extensivgrünland auf Kartoffelacker.  
 Biotopentwicklung für Breitflügelfledermäuse, Fasane, Wachtelkönig und Reptilien  
 Umsetzung im Jahre 2023



## Zeichenerklärung

### Maßnahmen

	Umwandlung Nadelforst zum Mischwald Anbringen von Fledermauskästen
	Baumpflanzung (12 Eichen)
	Extensivgrünland

	Ansaat Magerwiese
	Anlage Reptilienburg
	Anlage Reptiliennest
	Maßnahmengrenze