

- Anlage 06 zur Niederschrift -

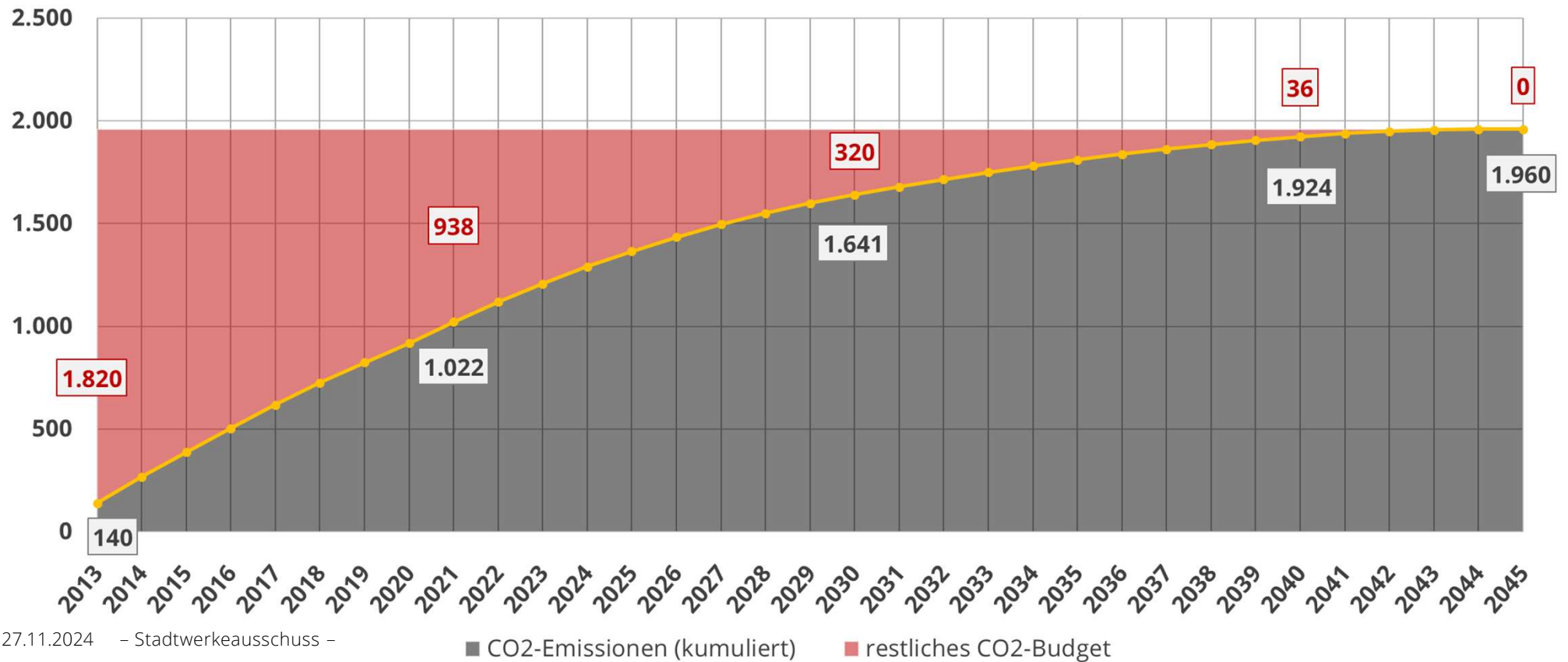
A long, thin teal line starts at the top left, curves downwards and to the right, and then continues as a straight line towards the bottom right.

## REGELMÄßIGER BERICHT ZUR DEKARBONISIERUNG DER SWN

**Tim Storbeck**

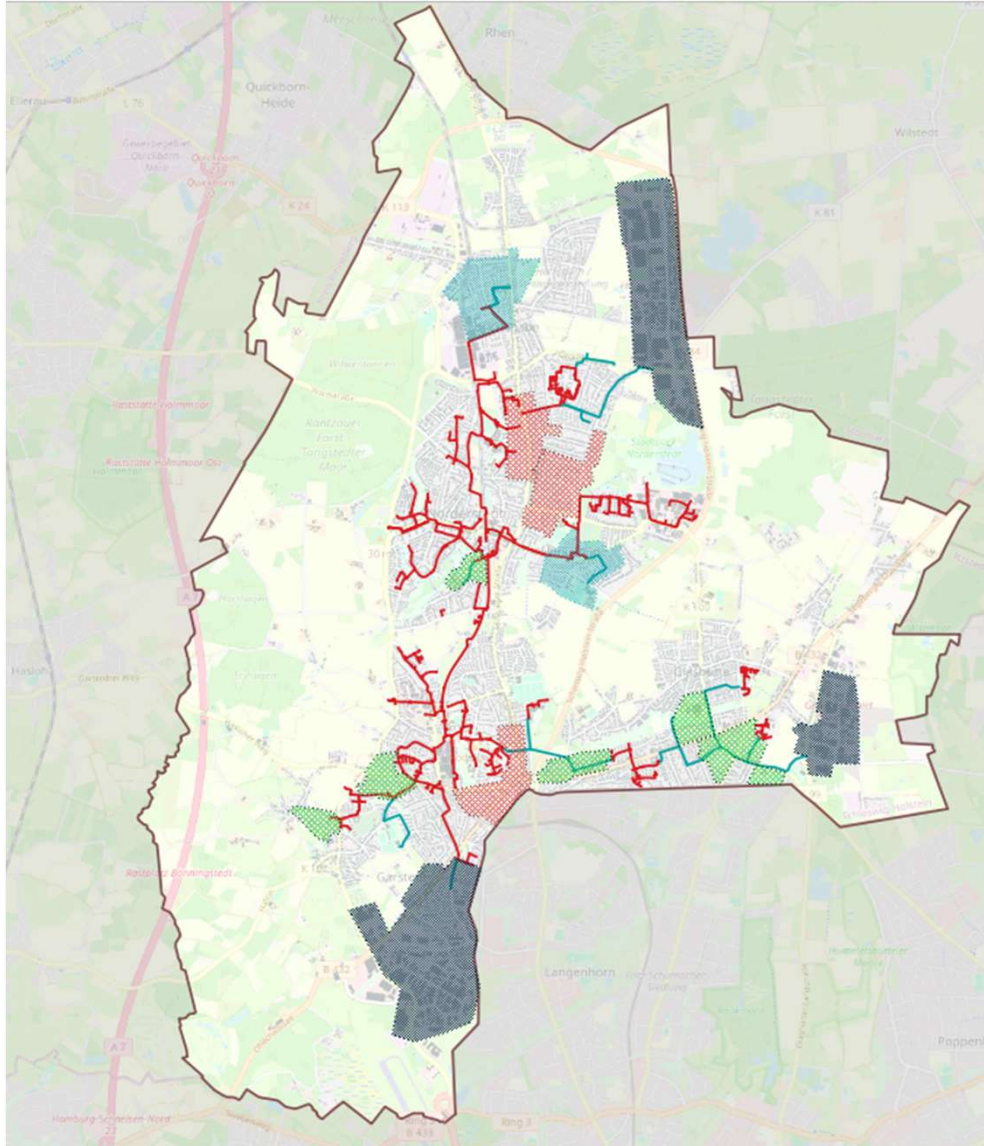
# CO<sub>2</sub>-BILANZ – LEGACY SHARE

Entwicklung der CO<sub>2</sub>-Emissionen in 1.000 Tonnen seit 2013

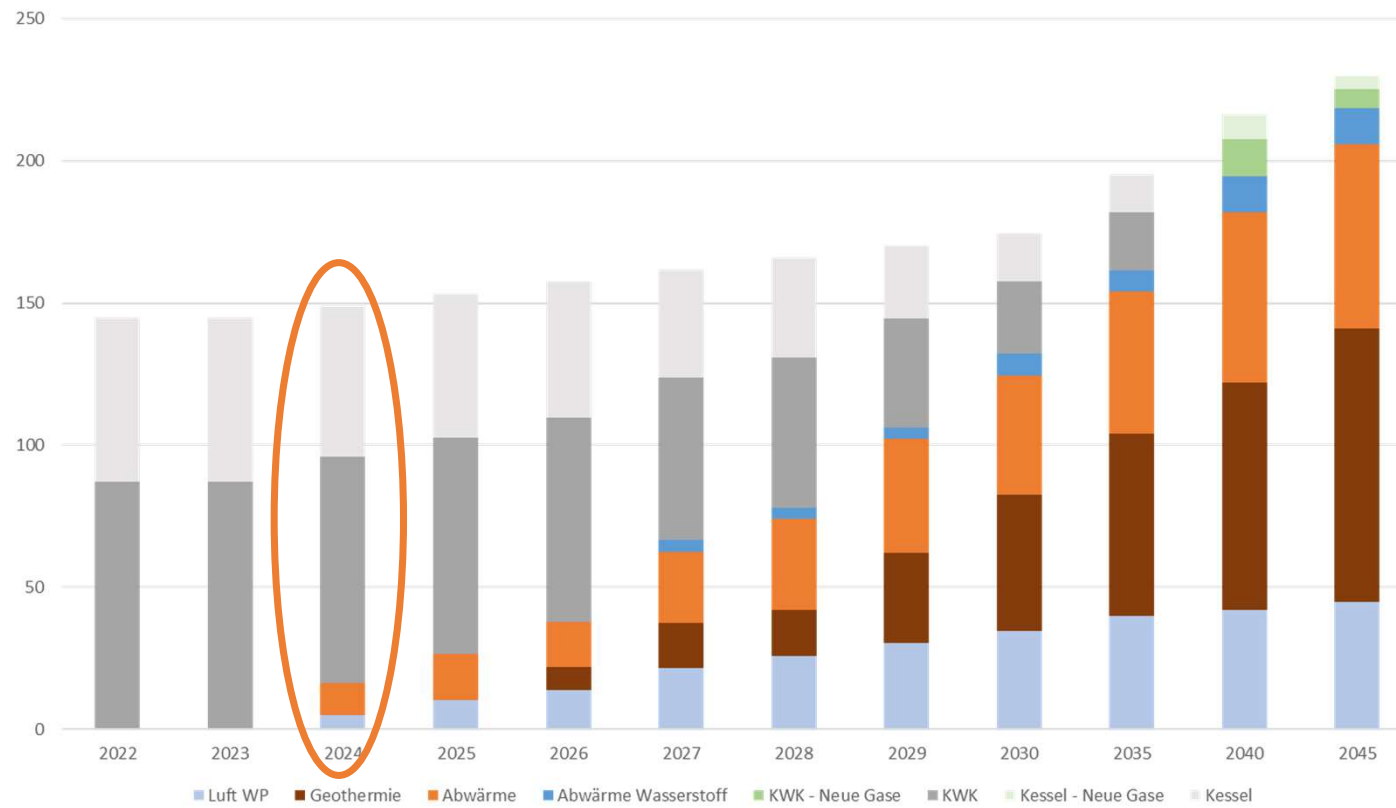


# DEKARBONISIERUNG FW 2040

- Netz: ca. 120 (82) km
- Hausanschlüsse: 4.500 (2.000)
- 15 (13) BHKWs
- 8 (3) Luft-Wärmepumpen
- 5 (1) Abwärme Wärmepumpen
- 8 (0) Geothermie-Anlagen
- 2 (0) Elektrolyseure
- 4 (4) Elektrokessel
- 4 (4) Heizwerke



# DEKARBONISIERUNG DER FERNWÄRME



# **AKTUELLER STAND DER DEKARBONISIERUNG**

# AKTUELLER STAND DER DEKARBONISIERUNG

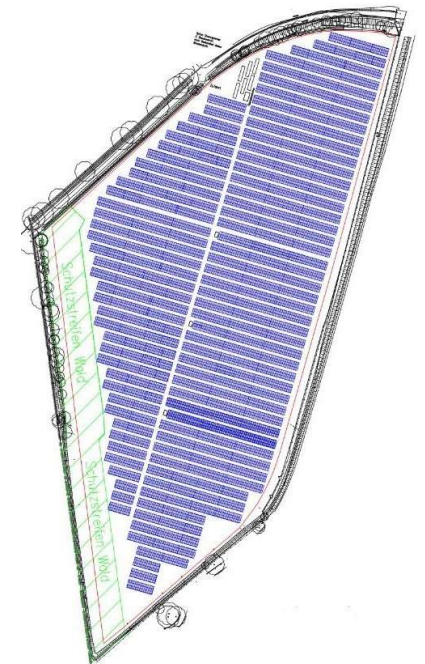
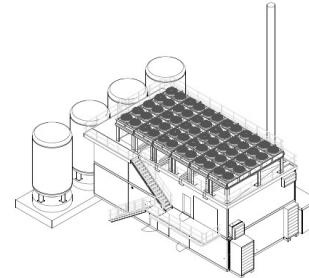
## Umgesetzte Maßnahme

- BHKWs
  - Buchenweg
  - Nord
  - Stonsdorf
- Abwärme RZ
- PV-Anlagen
  - Wasserwerke



## Kurzfristig geplante Maßnahmen

- BHKW Arriba
- Großflächen PV-Anlage
- Abwärme RZ
- Geothermie



# AKTUELLER STAND DER DEKARBONISIERUNG CO2 EINSPARUNG

## Umgesetzte Maßnahme

- BHKWs **ca. 7.500 tCO<sub>2</sub>/a**
  - Buchenweg ca. 2.500 tCO<sub>2</sub>/a
  - Nord ca. 2.500 tCO<sub>2</sub>/a
  - Stonsdorf ca. 2.500 tCO<sub>2</sub>/a
- Abwärme RZ **ca. 2.800 tCO<sub>2</sub>/a**
- PV-Anlagen **ca. 140 tCO<sub>2</sub>/a**
  - Wasserwerke
- **ca. 10.440 tCO<sub>2</sub>/a**

## Kurzfristig geplante Maßnahmen

- BHKW Arriba ca. 2.500 tCO<sub>2</sub>/a
- Großflächen PV-Anlage ca. 3.420 tCO<sub>2</sub>/a
- Abwärme RZ ca. 3.000 tCO<sub>2</sub>/a
- 1. Geothermie-Anlage ca. 4.500 tCO<sub>2</sub>/a
- **ca. 13.420 tCO<sub>2</sub>/a**

**Gesamt: 23.860 tCO<sub>2</sub>/a**