



**NORDERSTEDT**  
Zusammen. Zukunft. Leben.



# DAS BINO

**GEMEINSCHAFTSBETRIEB  
VON AMT 44 UND MENO**

Donnerstag, 25. September 2025



# ZWECK UND ZIEL

## Erlebnis BiNo

- möglichst weitreichende Zugänglichkeit für alle Norderstedterinnen und Norderstedter
- Nutzung der Angebote Bücherei, Volkshochschule und Stadtarchiv
- Bürgerschaftliches Engagement
- Kulturangebote
- Wohlfühlort





# VERANSTALTUNGEN & SCHULISCHE NUTZUNG

## Veranstaltungsraum:

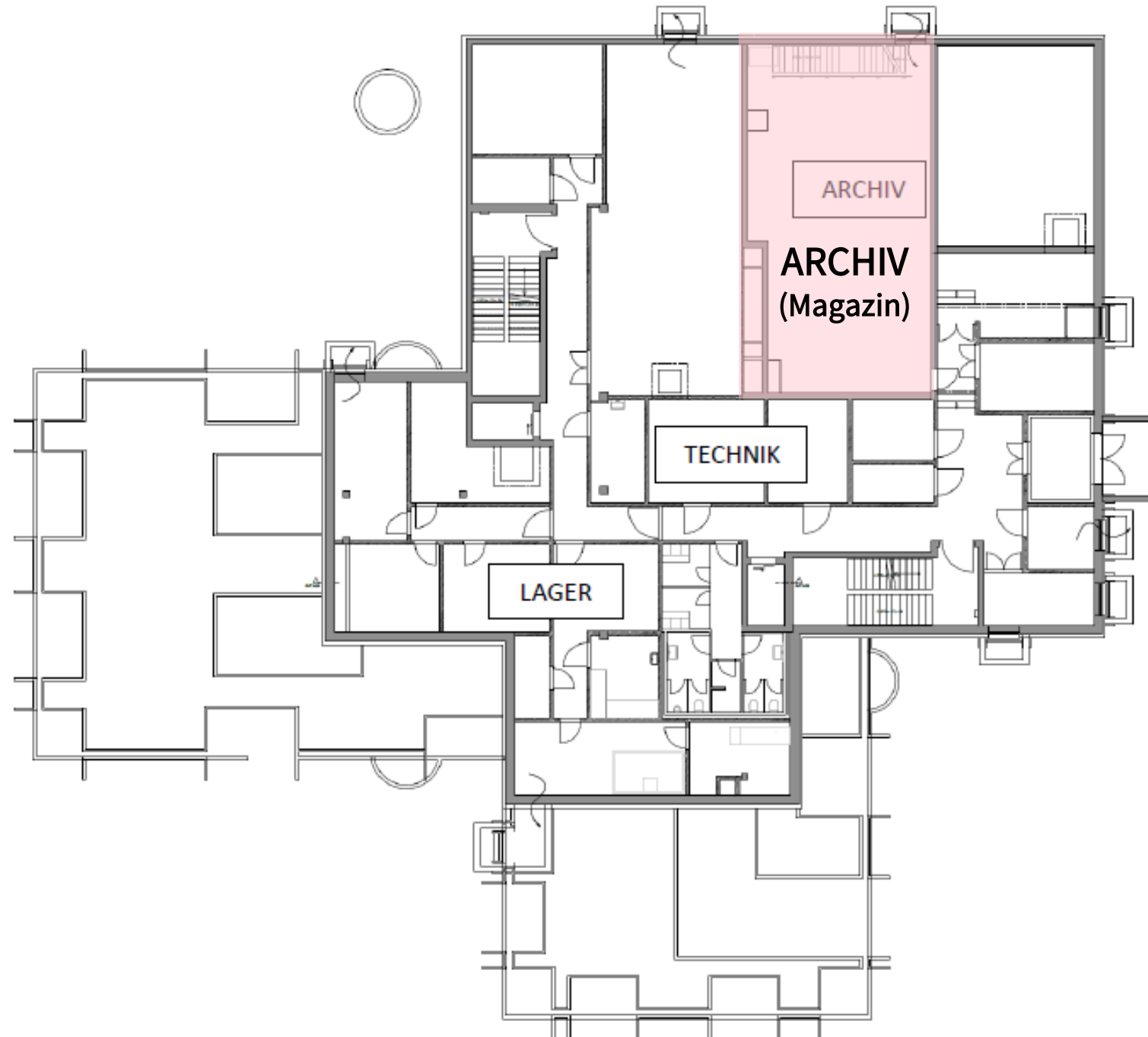
- Durchführung von Veranstaltungen (Vereine und Kulturschaffende / kommerzielle Veranstaltungen)
- Außerhalb von Veranstaltungen: Nutzung der „Working Bars“ entlang der Fensterfront
- Umbau jeweils kurz vor den Veranstaltungen möglichst geräusch- und aufwandsarm

## Kita- und Schulveranstaltungen der Stadtbücherei:

- Organisation und Durchführung bedarfsgerechter Veranstaltungen für Kitas und Schulen

## Schulische Nutzung durch das Copernicus-Gymnasium:

- „Service und Aufsicht“ bereits ab 7:45 Uhr statt 8:00 Uhr (Unterrichtsbeginn 8:00 Uhr)



Haustechnik  
Lager Café etc.  
Umkleiden Café

**VERANSTALTUNGSRAUM**  
Kapazität: 120 Personen

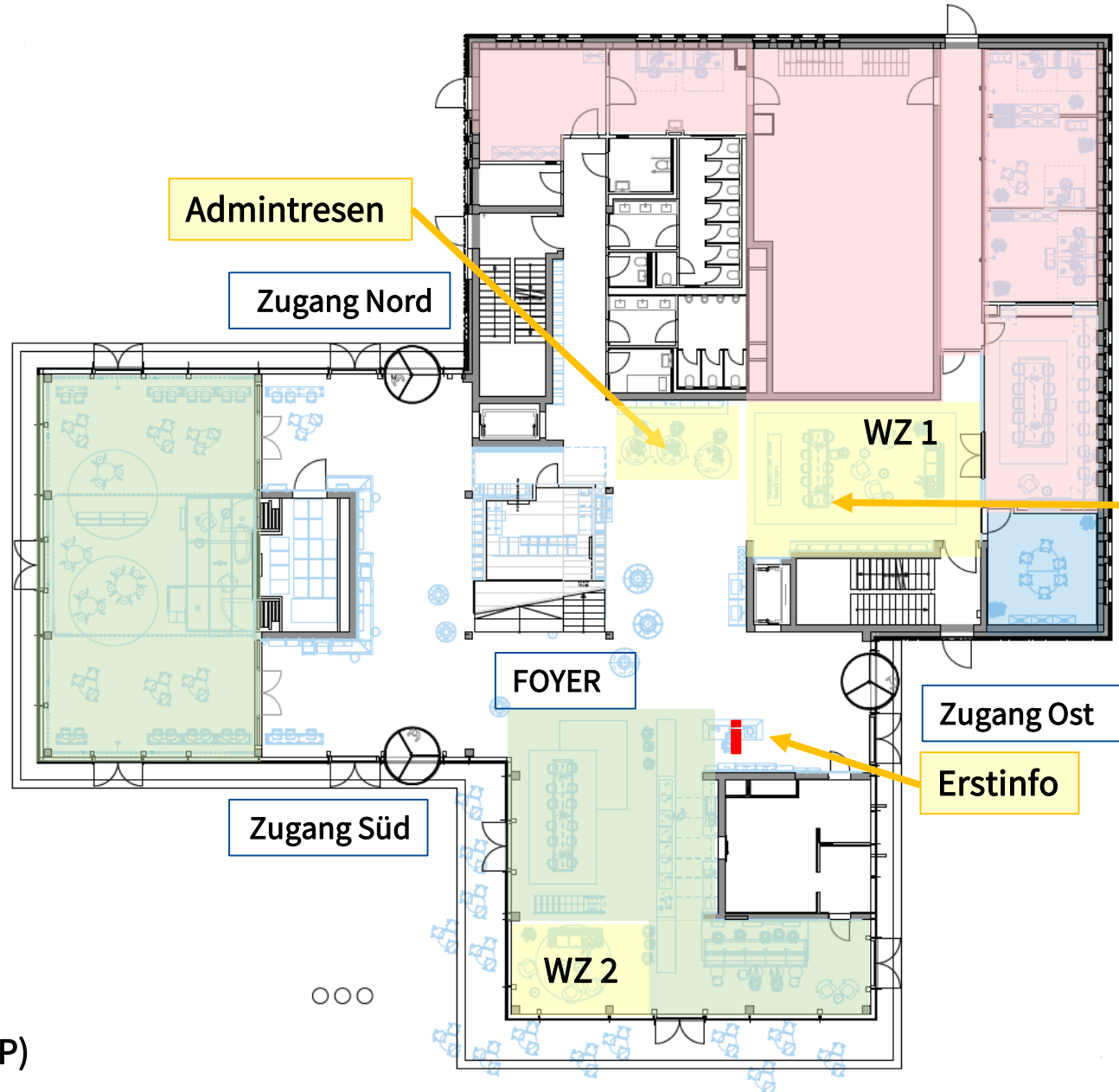
Veranstaltungen von:

- Bücherei, VHS, Archiv und Amt für Bildung und Kultur
- Kulturträgern
- Vereine / Initiativen
- Privatwirtschaft

Ohne Veranstaltungen genutzt für

- Aufenthaltsort
- Medienpräsentation
- Lern- / Arbeitsplätze

P = Plätze  
WZ = Wohnzimmer (6 P)



STADTARCHIV

Lesesaal (Archiv)  
(10 P)

Communitytisch  
(10 P)

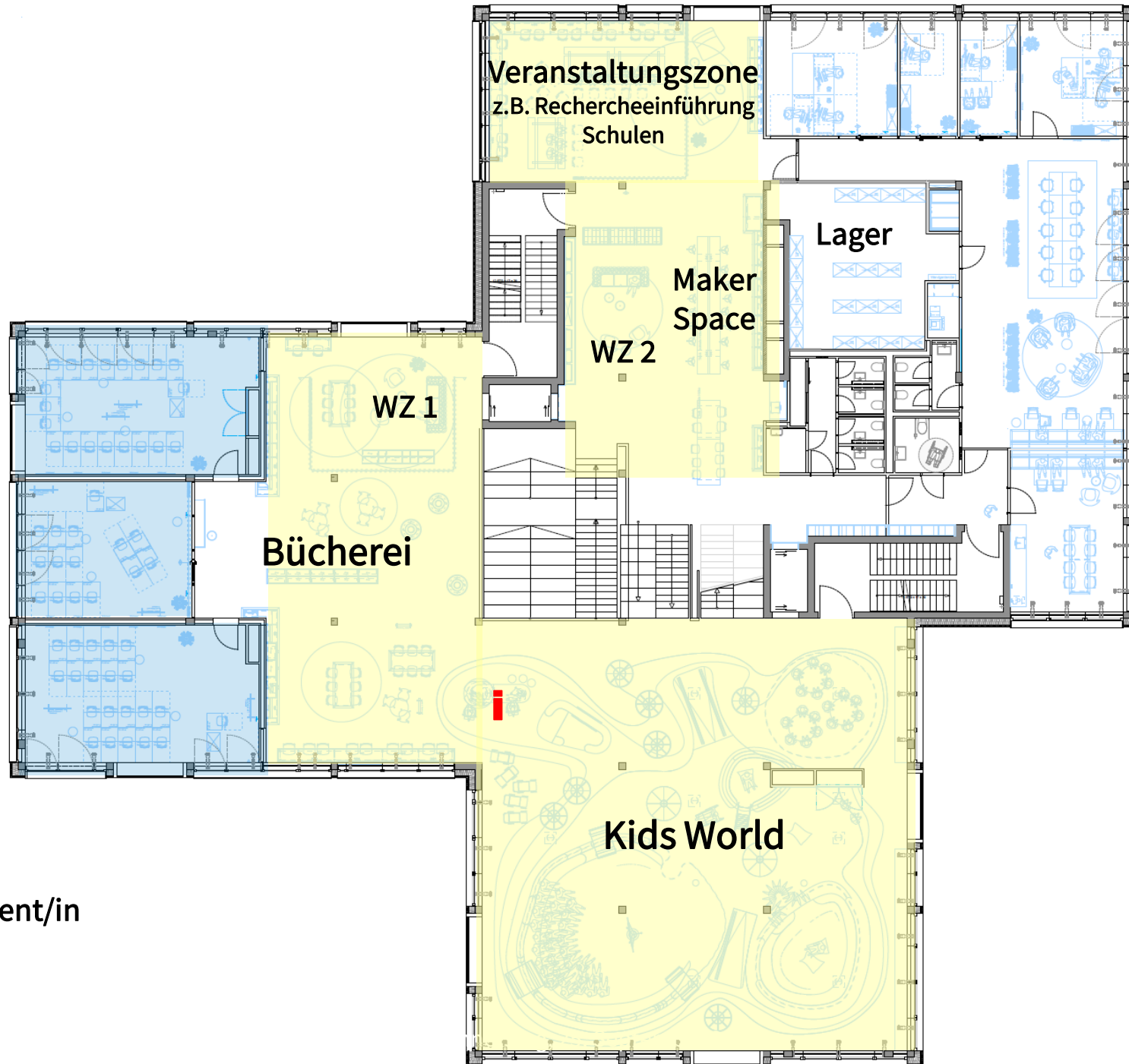
Zugang Ost

Erstinfo

Lesegarten  
(Außenbereich)

# 1. OG

- Seminarräume
- b (20 P)
- c (18 P)
- d (21 P)



Veranstaltungszone  
z.B. Rechercheeinführung  
Schulen

Lager

Maker  
Space

WZ 2

WZ 1

Bücherei

Kids World

P = Plätze inkl. Dozent/in  
WZ = Wohnzimmer



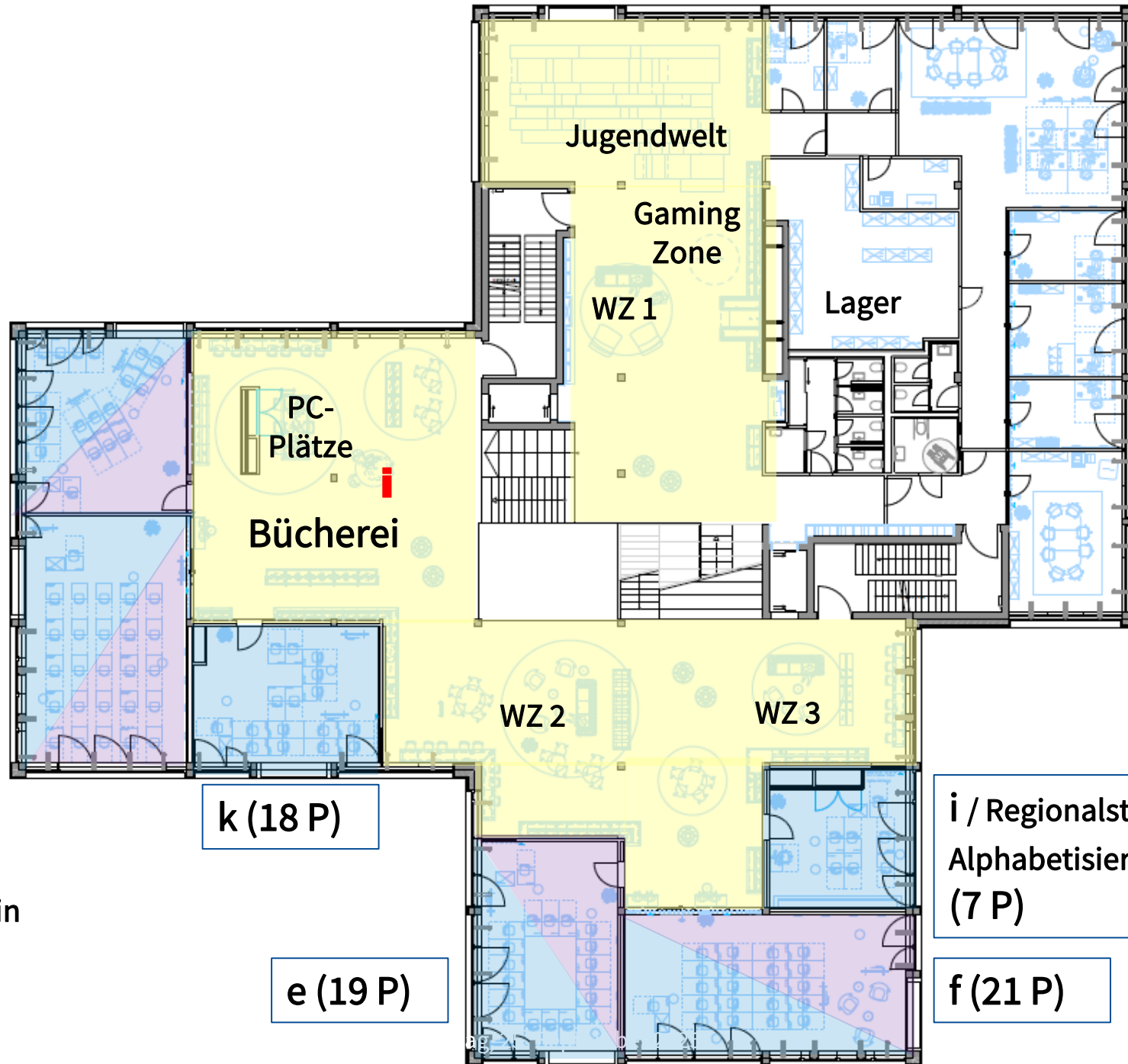
# 2. OG



Seminarräume

g (19 P)

h (26 P)



k (18 P)

i / Regionalstützpunkt  
Alphabetisierung  
(7 P)

e (19 P)

f (21 P)

P = Plätze inkl. Dozent/in  
WZ = Wohnzimmer

# 3. OG

Gesundheits-  
räume

A  
(16 P)

B  
(14 P)

C  
(25 P)

Patio

Bücherei

Kunstraum  
(11 P)

j (11 P)

Seminarräume

Dachterrasse

P = Plätze inkl. Dozent/in  
WZ = Wohnzimmer



# ZUSTÄNDIGKEITEN

Geregelt durch einen Geschäftsbesorgungsvertrag



## Amt für Bildung und Kultur

- Stadtbücherei
- Volkshochschule
- Stadtarchiv
- Organisation des bürgerschaftlichen Engagements

## Mehrzwecksäle Norderstedt GmbH

- Hausleitung (technisch & organisatorisch)
- Service
- Aufsicht
- Veranstaltungstechnik
- Medientechnik
- Gebäudetechnik und Betrieb



# DER RAHMEN: ZUGÄNGLICHKEIT

Montags – Sonntags / 8:00 – 22:00 Uhr

## Geteilte Zuständigkeiten:

- technischer Betrieb: Mehrzwecksäle Norderstedt GmbH
- inhaltliche Aufgaben: Amt für Bildung und Kultur

## Personalbetreute Öffnungszeiten:

- Besetzung der Informationspunkte der Stadtbücherei
- Admintresen mit Erstberatung für die Angebote
- Erstinfortresen (inkl. Ticketverkauf – zieht aus der Hopfenliebe ins BiNo um)

## Morgens und Abends:

- Minimalteam für Sicherheit und Ordnung
- **Verzicht auf eine digitale Zugangskontrolle**

# ÖFFNUNGSZEITEN & SERVICELEVEL ÜBERBLICK

Admintresen EG &  
Infopunkte Ebenen 1-3



Aufsicht & Service



Zeit	Mo		Di		Mi		Do		Fr		Sa		So *	
	MeNo	Kultur	MeNo	Kultur	MeNo	Kultur	MeNo	Kultur	MeNo	Kultur	MeNo	Kultur	MeNo	Kultur
08-09														
09-10														
10-11														
11-12														
12-13														
13-14														
14-15														
15-16														
16-17														
17-18														
18-19														
19-20														
20-21														
21-22														

# ÖFFNUNGSZEITEN & SERVICELEVEL

## ANMERKUNGEN



### \*Öffnungszeiten an Sonn- und Feiertagen:

Öffnung an Sonn- und Feiertagen ist vorbehaltlich einer Genehmigung durch die Aufsichtsbehörde gemäß § 13 (3) 1 ArbZG. Diese kann feststellen, ob eine Beschäftigung nach § 10 (1) 7 ArbZG zulässig ist: Das BiNo wird dann nicht verkürzt als kommunale Bücherei definiert, sondern weiter gefasst als Freizeit-, Erholungs- oder Vergnügungseinrichtung.

# STELLENPLAN – MÖGLICHE SYNERGIEN & EINSPARUNGEN



Bezeichnung	VZÄ alt	VZÄ neu	Erläuterungen
Admin-Tresen	7,0	---	Bestand Amt 44
Erst-Info	2,0	9,25 *	MeNo <i>* unter Einbindung TicketCorner [50 % Anteil an 1,5 Stellen]</i>
Serviceteam (Haus)	2,0		
Medientechnik	2,0		
Veranstaltungstechnik	2,0		
Haus-/Betriebsleitung	1,0		
Programm & Koordination	2,5	---	Bestand Amt 44
Raumverwaltung	1,0	---	Bestand Amt 44
<b>VZÄ gesamt</b>	<b>19,5</b>	<b>9,25</b>	
<b>Kosten</b>	<b>Ca. 1,1 Mio. €</b>	<b>Ca. 600 T €</b>	Kosten MeNo (inkl. 10 % Gewinnaufschlag)

# BETRIEBSKOSTEN – URSPRÜNGLICHE BERECHNUNG & MÖGLICHE TÄTIGKEITEN MENO



## Betriebskosten / Fremdvergabe

*gemäß Kalkulation Drees & Sommer aus August 2024*

Summe netto	1.108	TEUR	
zzgl. Umsatzsteuer	210	TEUR	
Summe gesamt	1.318	TEUR	

## Mögliche Übernahme von Tätigkeiten durch die MeNo:

- Permanentreinigung
- Außenreinigung, Grünpflege & Winterdienst
- Hausmeisterdienste & Bereitschaftsdienst
- Empfang/Info Sonn- & Feiertags
- ggf. weitere Tätigkeiten

# BETRIEBSKOSTEN – URSPRÜNGLICHE BERECHNUNG & MÖGLICHE TÄTIGKEITEN MENO



## Betriebskosten / Fremdvergabe

*gemäß Kalkulation Drees & Sommer aus August 2024*

Summe netto	1.108	TEUR	
zzgl. Umsatzsteuer	210	TEUR	
Summe gesamt	1.318	TEUR	

## Betriebskosten / Teilvergabe an die MeNo

Summe Fremd netto	686	TEUR	
Summe MeNo netto	422	TEUR	
zzgl. Umsatzsteuer*	130	TEUR	
Summe gesamt	1.238	TEUR	

\*Reduktion der Umsatzsteuerbelastung durch die steuerliche Organschaft der MeNo mit der Stadt Norderstedt.  
(Größenordnung abhängig vom Verteilungsschlüssel für die Vorsteuer – Abstimmung dazu steht noch aus)

# BETRIEBSKOSTEN – URSPRÜNGLICHE BERECHNUNG & MÖGLICHE TÄTIGKEITEN MENO



## Betriebskosten / Fremdvergabe

*gemäß Kalkulation Drees & Sommer aus August 2024*

Summe netto	1.108	TEUR
zzgl. Umsatzsteuer	210	TEUR
Summe gesamt	1.318	TEUR



## Betriebskosten / Teilvergabe an die MeNo

Summe Fremd netto	686	TEUR
Summe MeNo netto	422	TEUR
zzgl. Umsatzsteuer*	130	TEUR
Summe gesamt	1.238	TEUR
Ersparnis	80	TEUR





# SYNERGIEN & EINSPARUNGEN GESAMT



**Fazit: Gesamtentlastung von rd. 818 TEUR pro Jahr**

> davon 726 TEUR direkt

> davon 92 TEUR indirekt über Betriebsergebnis MeNo



# VARIABLEN / MÖGLICHE „REGLER“

## Anzahl der Veranstaltungen im Veranstaltungsraum:

- Aktuell angenommen:  
150 Veranstaltungen pro Jahr
- Bei Deckelung der Anzahl:  
pro Veranstaltung 450 € Einsparung  
möglich (Personalkosten)
- Beispiel:
  - Deckelung auf 100 Veranstaltung pro Jahr
  - Rechnung: Reduktion um 50  
Veranstaltungen à 450 €  
→ 22.500 € Einsparung pro Jahr

## Anpassung der Öffnungszeiten

- Bei Anpassung der regelmäßigen,  
wöchentlichen Öffnungszeiten:  
pro Stunde 4.500 € Einsparung jährlich  
möglich
- Beispiel:
  - Reduktion der Öffnungszeit Sonntags um 4 Std.  
Rechnung: 4 Std. à 4.500 €  
→ 18.000 € Einsparung pro Jahr
  - Sonntags ganztags geschlossen  
→ 72.000 € Einsparung pro Jahr
  - Sonn- & Feiertags ganztags geschlossen  
→ 85.000 € Einsparung pro Jahr



**VIELEN DANK FÜR IHRE  
AUFMERKSAMKEIT!**