



**NORDERSTEDT**  
Zusammen. Zukunft. Leben.



# DAS BINO

**GEMEINSCHAFTSBETRIEB  
VON AMT 44 UND MENO**

Donnerstag, 25. September 2025





# ZWECK UND ZIEL

## Erlebnis BiNo

- möglichst weitreichende Zugänglichkeit für alle Norderstedterinnen und Norderstedter
- Nutzung der Angebote Bücherei, Volkshochschule und Stadtarchiv
- Bürgerschaftliches Engagement
- Kulturangebote
- Wohlfühlort



# VERANSTALTUNGEN & SCHULISCHE NUTZUNG

## Veranstaltungsraum:

- Durchführung von Veranstaltungen (Vereine und Kulturschaffende / kommerzielle Veranstaltungen)
- Außerhalb von Veranstaltungen: Nutzung der „Working Bars“ entlang der Fensterfront
- Umbau jeweils kurz vor den Veranstaltungen möglichst geräusch- und aufwandsarm

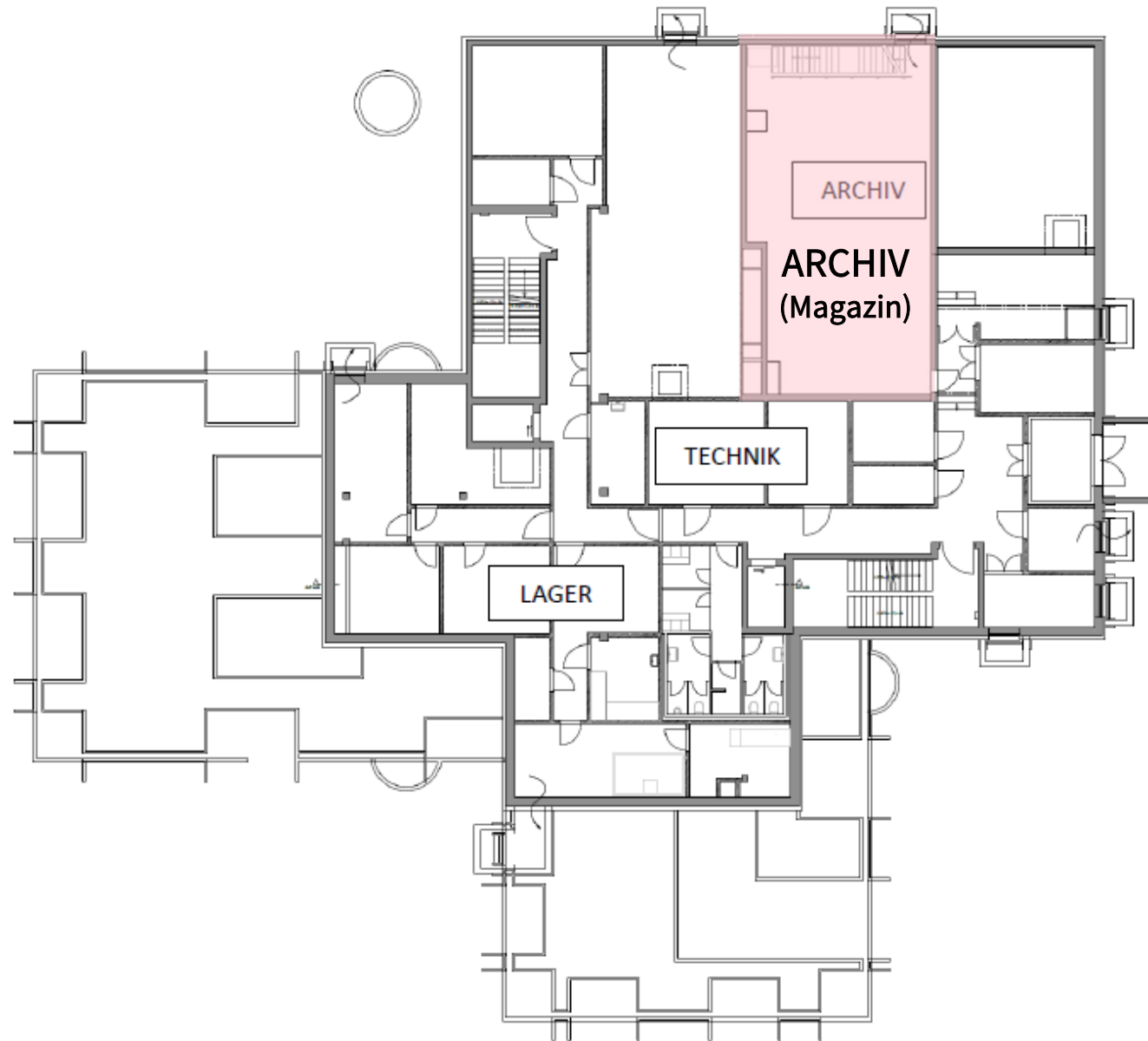
## Kita- und Schulveranstaltungen der Stadtbücherei:

- Organisation und Durchführung bedarfsgerechter Veranstaltungen für Kitas und Schulen

## Schulische Nutzung durch das Copernicus-Gymnasium:

- „Service und Aufsicht“ bereits ab 7:45 Uhr statt 8:00 Uhr (Unterrichtsbeginn 8:00 Uhr)

# UG



Haustechnik  
Lager Café etc.  
Umkleiden Café



# EG

**VERANSTALTUNGSRAUM**  
Kapazität: 120 Personen

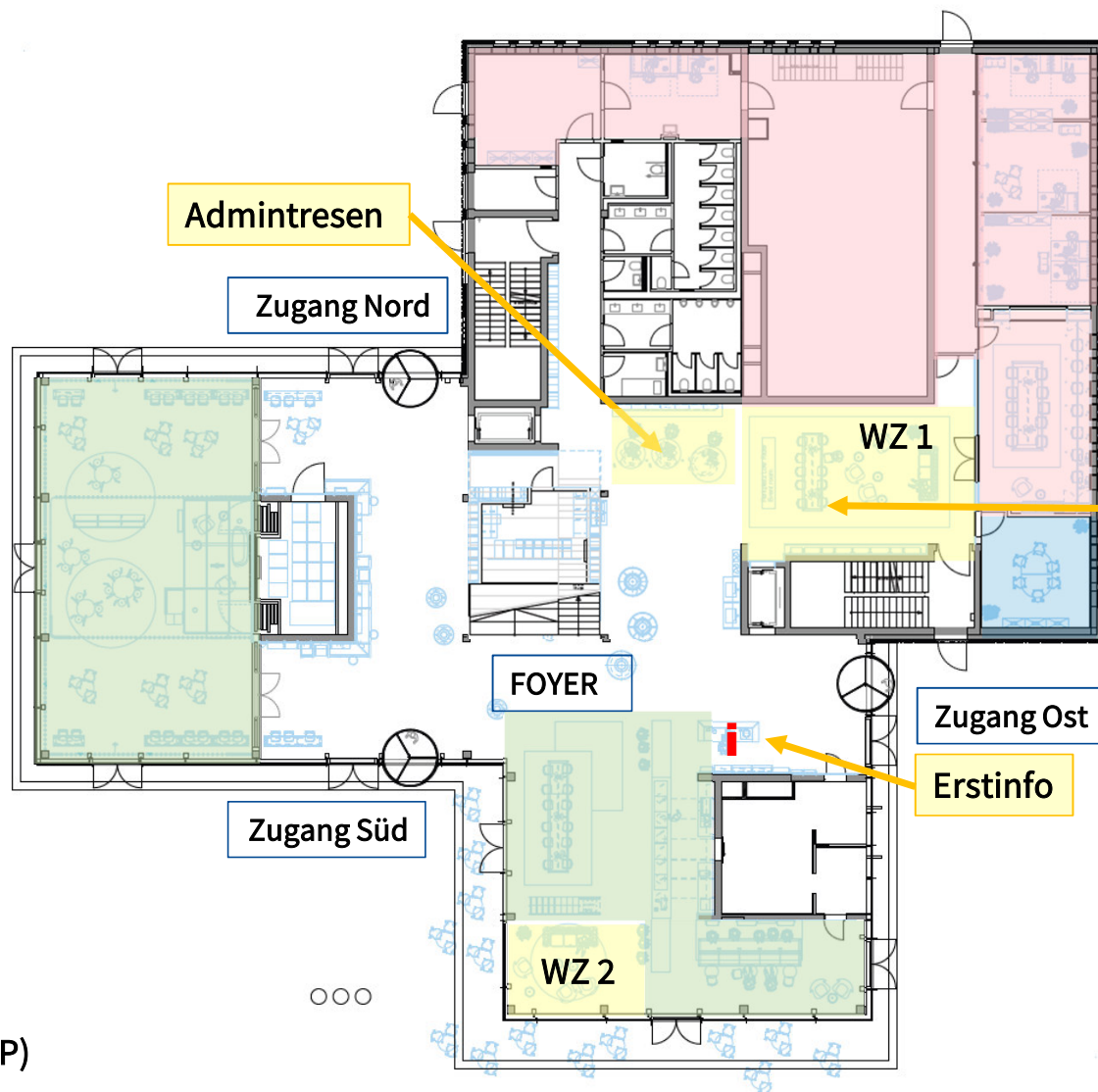
Veranstaltungen von:

- Bücherei, VHS, Archiv und Amt für Bildung und Kultur
- Kulturträgern
- Vereine / Initiativen
- Privatwirtschaft

Ohne Veranstaltungen genutzt für

- Aufenthaltsort
- Medienpräsentation
- Lern- / Arbeitsplätze

**P = Plätze**  
**WZ = Wohnzimmer (6 P)**



**STADTARCHIV**

**Lesesaal (Archiv)**  
**(18 P)**

**Communitytisch**  
**(10 P)**

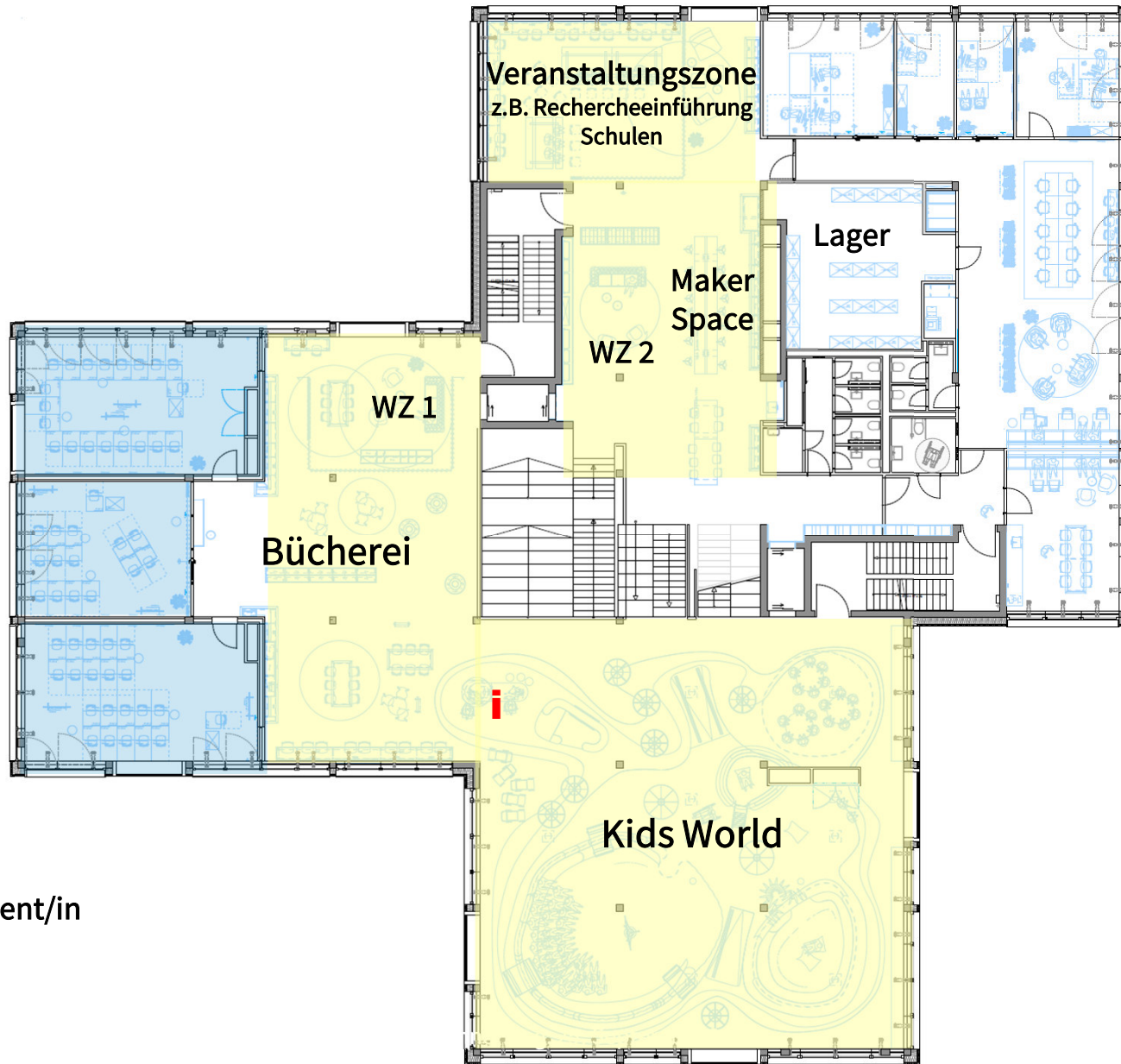
**Zugang Ost**  
**Erstinfo**

**Lesegarten**  
**(Außenbereich)**



# 1. OG

- Seminarräume**
- b (20 P)
  - c (18 P)
  - d (21 P)



P = Plätze inkl. Dozent/in  
WZ = Wohnzimmer



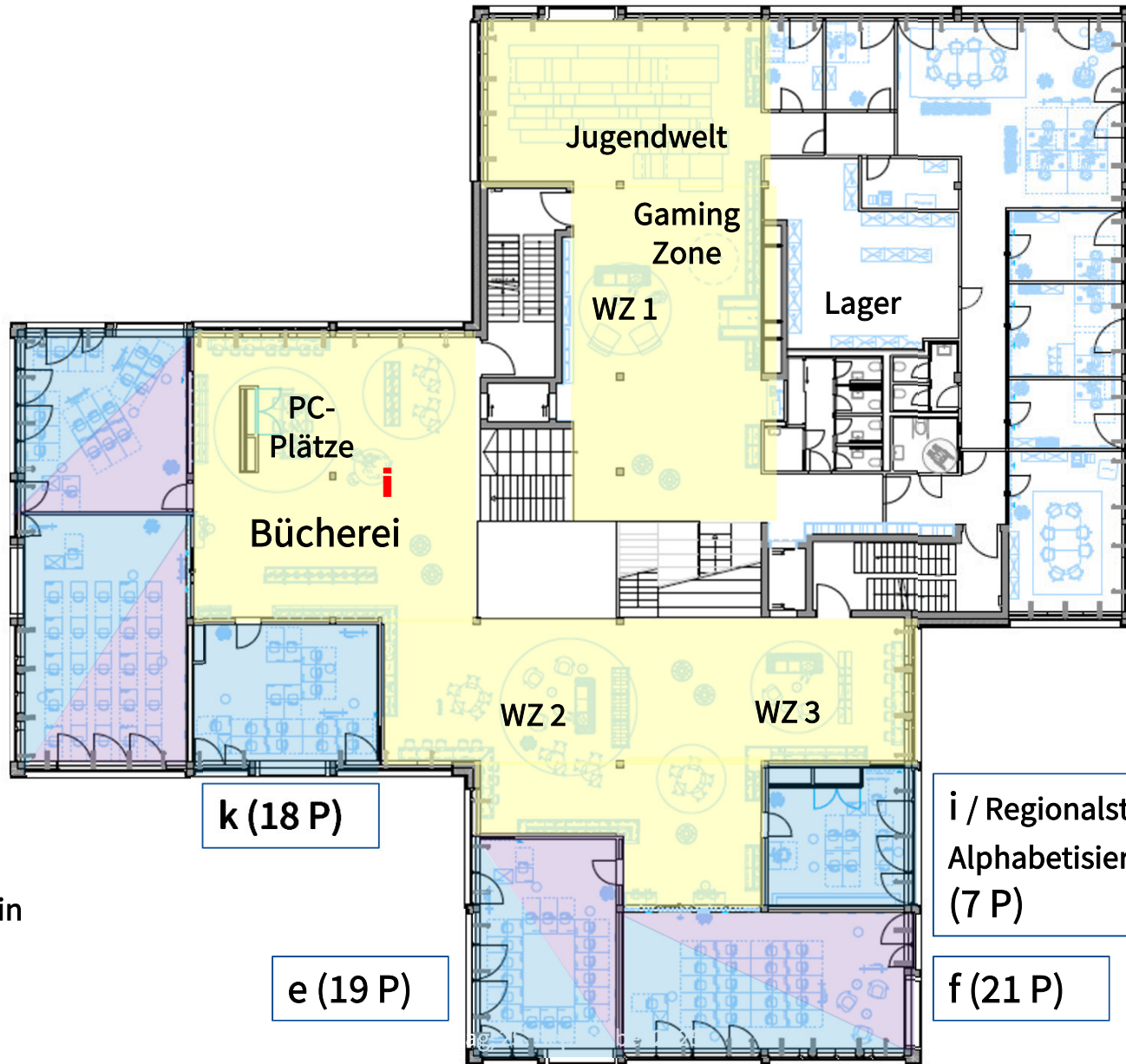
# 2. OG



Seminarräume

g (19 P)

h (26 P)



P = Plätze inkl. Dozent/in  
WZ = Wohnzimmer

k (18 P)

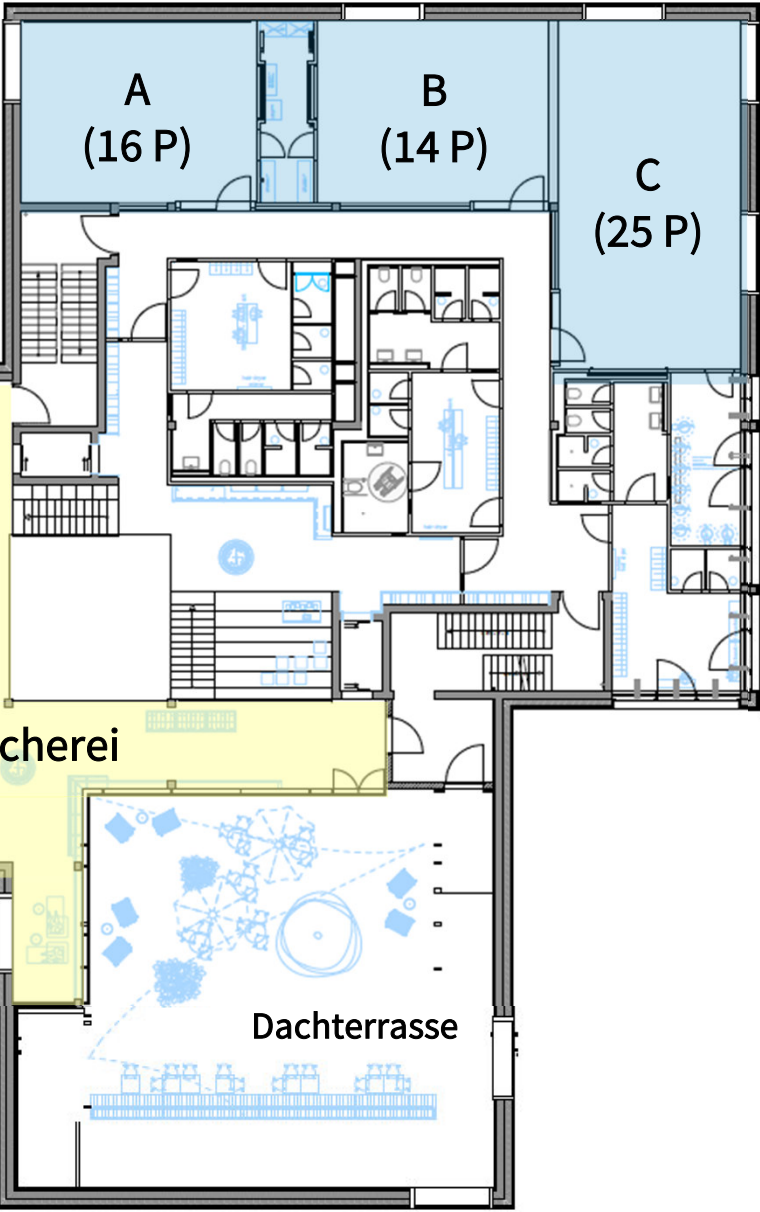
e (19 P)

i / Regionalstützpunkt  
Alphabetisierung  
(7 P)

f (21 P)

# 3. OG

Gesundheits-  
räume



Kunstraum  
(11 P)

Seminarräume

j (11 P)

P = Plätze inkl. Dozent/in  
WZ = Wohnzimmer



MENO  
Mehrzweckhalle  
Nordenstedt

# ZUSTÄNDIGKEITEN

Geregelt durch einen Geschäftsbesorgungsvertrag



## Amt für Bildung und Kultur

- Stadtbücherei
- Volkshochschule
- Stadtarchiv
- Organisation des bürgerschaftlichen Engagements

## Mehrzwecksäle Norderstedt GmbH

- Hausleitung (technisch & organisatorisch)
- Service
- Aufsicht
- Veranstaltungstechnik
- Medientechnik
- Gebäudetechnik und Betrieb

# DER RAHMEN: ZUGÄNGLICHKEIT

Montags – Sonntags / 8:00 – 22:00 Uhr

## **Geteilte Zuständigkeiten:**

- technischer Betrieb: Mehrzwecksäle Norderstedt GmbH
- inhaltliche Aufgaben: Amt für Bildung und Kultur

## Personalbetreute Öffnungszeiten:

- Besetzung der Informationspunkte der Stadtbücherei
- Admintresen mit Erstberatung für die Angebote
- Erstinfotresen (inkl. Ticketverkauf – zieht aus der Hopfenliebe ins BiNo um)

## Morgens und Abends:

- Minimalteam für Sicherheit und Ordnung
- **Verzicht auf eine digitale Zugangskontrolle**

# ÖFFNUNGSZEITEN & SERVICELEVEL ÜBERBLICK

Admintresen EG &  
Infopunkte Ebenen 1-3



Aufsicht & Service



Zeit	Mo		Di		Mi		Do		Fr		Sa		So *	
	MeNo	Kultur	MeNo	Kultur	MeNo	Kultur	MeNo	Kultur	MeNo	Kultur	MeNo	Kultur	MeNo	Kultur
08-09														
09-10														
10-11														
11-12														
12-13														
13-14														
14-15														
15-16														
16-17														
17-18														
18-19														
19-20														
20-21														
21-22														

# ÖFFNUNGSZEITEN & SERVICELEVEL

## ANMERKUNGEN



### \*Öffnungszeiten an Sonn- und Feiertagen:

Öffnung an Sonn- und Feiertagen ist vorbehaltlich einer Genehmigung durch die Aufsichtsbehörde gemäß § 13 (3) 1 ArbZG. Diese kann feststellen, ob eine Beschäftigung nach § 10 (1) 7 ArbZG zulässig ist: Das BiNo wird dann nicht verkürzt als kommunale Bücherei definiert, sondern weiter gefasst als Freizeit-, Erholungs- oder Vergnügungseinrichtung.

# STELLENPLAN – MÖGLICHE SYNERGIEN & EINSPARUNGEN



Bezeichnung	VZÄ alt	VZÄ neu	Erläuterungen
Admin-Tresen	7,0	---	Bestand Amt 44
Erst-Info	2,0	9,25 *	MeNo <i>* unter Einbindung TicketCorner [50 % Anteil an 1,5 Stellen]</i>
Serviceteam (Haus)	2,0		
Medientechnik	2,0		
Veranstaltungstechnik	2,0		
Haus-/Betriebsleitung	1,0		
Programm & Koordination	2,5	---	Bestand Amt 44
Raumverwaltung	1,0	---	Bestand Amt 44
<b>VZÄ gesamt</b>	<b>19,5</b>	<b>9,25</b>	
<b>Kosten</b>	<b>Ca. 1,1 Mio. €</b>	<b>Ca. 600 T €</b>	Kosten MeNo (inkl. 10 % Gewinnaufschlag)

# BETRIEBSKOSTEN – URSPRÜNGLICHE BERECHNUNG & MÖGLICHE TÄTIGKEITEN MENO



## Betriebskosten / Fremdvergabe

*gemäß Kalkulation Drees & Sommer aus August 2024*

Summe netto	1.108	TEUR	
zzgl. Umsatzsteuer	210	TEUR	
Summe gesamt	1.318	TEUR	

## Mögliche Übernahme von Tätigkeiten durch die MeNo:

- Permanentreinigung
- Außenreinigung, Grünpflege & Winterdienst
- Hausmeisterdienste & Bereitschaftsdienst
- Empfang/Info Sonn- & Feiertags
- ggf. weitere Tätigkeiten

# BETRIEBSKOSTEN – URSPRÜNGLICHE BERECHNUNG & MÖGLICHE TÄTIGKEITEN MENO



## Betriebskosten / Fremdvergabe

*gemäß Kalkulation Drees & Sommer aus August 2024*

Summe netto	1.108	TEUR	
zzgl. Umsatzsteuer	210	TEUR	
Summe gesamt	1.318	TEUR	

## Betriebskosten / Teilvergabe an die MeNo

Summe Fremd netto	686	TEUR	
Summe MeNo netto	422	TEUR	
zzgl. Umsatzsteuer*	130	TEUR	
Summe gesamt	1.238	TEUR	

\*Reduktion der Umsatzsteuerbelastung durch die steuerliche Organschaft der MeNo mit der Stadt Norderstedt.  
(Größenordnung abhängig vom Verteilungsschlüssel für die Vorsteuer – Abstimmung dazu steht noch aus)

# BETRIEBSKOSTEN – URSPRÜNGLICHE BERECHNUNG & MÖGLICHE TÄTIGKEITEN MENO



## Betriebskosten / Fremdvergabe

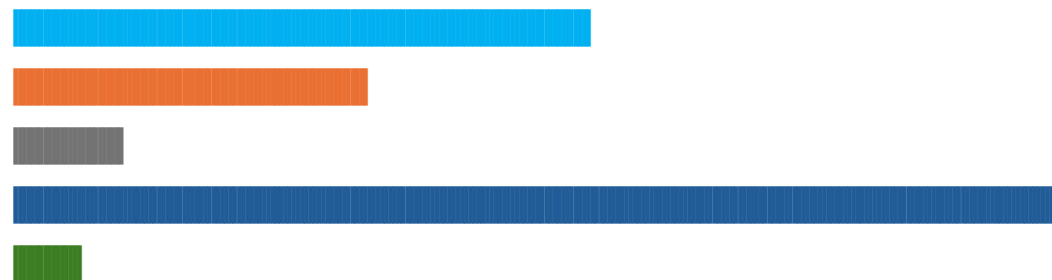
*gemäß Kalkulation Drees & Sommer aus August 2024*

Summe netto	1.108	TEUR
zzgl. Umsatzsteuer	210	TEUR
Summe gesamt	1.318	TEUR



## Betriebskosten / Teilvergabe an die MeNo

Summe Fremd netto	686	TEUR
Summe MeNo netto	422	TEUR
zzgl. Umsatzsteuer*	130	TEUR
Summe gesamt	1.238	TEUR
Ersparnis	80	TEUR





# SYNERGIEN & EINSPARUNGEN GESAMT

Einsparung Umsatzsteuer	80	TEUR	
Betriebskostenreduktion MeNo	50	TEUR	
Gewinnaufschlag MeNo Betriebskosten	42	TEUR	
Gewinnaufschlag MeNo Stellenplan	60	TEUR	
Einsparungen Stellenplan	500	TEUR	
<b>Summe gesamt</b>	<b>732</b>	<b>TEUR</b>	

**Fazit: Gesamtentlastung von rd. 732 TEUR pro Jahr (zur ursprünglichen Planung)**

> davon 580 TEUR direkt

> davon 152 TEUR indirekt über Betriebsergebnis MeNo

# VARIABLEN / MÖGLICHE „REGLER“

## Anzahl der Veranstaltungen im Veranstaltungsraum:

- Aktuell angenommen:  
150 Veranstaltungen pro Jahr
- Bei Deckelung der Anzahl:  
pro Veranstaltung 450 € Einsparung möglich (Personalkosten)
- Beispiel:
  - Deckelung auf 100 Veranstaltung pro Jahr
  - Rechnung: Reduktion um 50 Veranstaltungen à 450 €  
→ 22.500 € Einsparung pro Jahr

## Anpassung der Öffnungszeiten:

- Bei Anpassung der regelmäßigen, wöchentlichen Öffnungszeiten:  
pro Stunde 4.500 € Einsparung jährlich möglich
- Beispiel:
  - Reduktion der Öffnungszeit Sonntags um 4 Std.  
Rechnung: 4 Std. à 4.500 €  
→ 18.000 € Einsparung pro Jahr
  - Sonntags ganztags geschlossen  
→ 72.000 € Einsparung pro Jahr
  - Sonn- & Feiertags ganztags geschlossen  
→ 85.000 € Einsparung pro Jahr



**VIELEN DANK FÜR IHRE  
AUFMERKSAMKEIT!**

Raum / Fläche	Kapazität	Etage	Sonstige Info	08:00	08:30	09:00	09:30	10:00	10:30	11:00	11:30	12:00	12:30	13:00	13:30	14:00	14:30	15:00	15:30	16:00	16:30	17:00	17:30	18:00	18:30	19:00	19:30	20:00	20:30	21:00	21:30	22:00									
Beratungsraum	6 Plätze	0. EG				Beratung DaZ (I- und BSK, Einstufungsberatung)								Beratung DaZ (I-Kurse, BSK)																											
Communitytisch	10 Plätze	0. EG	vor dem Archiv																				Konversationskurs Italienisch																		
Lesesaal	18 Plätze	0. EG		Archivpädagogische Veranstaltung / Schulklassen												Lesesaal Betrieb Benutzung unter Betreuung																									
Veranstaltungsraum	140 Plätze	0. EG															Forum für lokale Autoren (80 qm)		Aufbau		Veranstaltung (extern)			Abbau																	
Wohnzimmer 1	6 Plätze	0. EG	vor dem Archiv			Mobile Ausstellungen / Diskusstische zu aktuellen Themen z. B. WahlMat								Bewerbungstraining (mit Ehrenamtl. Od. Kooperationspartnern)																											
Wohnzimmer 2	6 Plätze	0. EG	vor dem Café			Kreativschreibwerkstatt (Erwachsene)								Leseclub (Erwachsene)																											
Communitytisch	10 Plätze	1. OG	vor dem Makerspace			Puzzletische								Kreativveranstaltung (tlw. mit Kooperationspartnern)																											
Kidsworld		1. OG				Kitagruppe zum Stöbern																																			
Kidsworld - Veranstaltungsbereich		1. OG				Bilderbuchkino Kita																																			
Makerspace	16 Plätze	1. OG														MINT Club		Kreativveranstaltung (tlw. mit Kooperationspartnern)																							
Seminarraum b	20 Plätze	1. OG			Berufssprachkurs (BSK)								Integrationskurs (I-Kurs)								Japanisch		Japanisch																		
Seminarraum c	18 Plätze	1. OG			I-Kurs								BSK																												
Seminarraum d	21 Plätze	1. OG			BSK								BSK										Chinesisch																		
Veranstaltungszone	30 Plätze	1. OG	Schülermedienwerkstatt			Rechercheeinführung														Kreativschreibwerkstatt für Erwachsene																					
Wohnzimmer 1	5 Plätze	1. OG	vor Seminarraum b					Puzzletische		Gruppenarbeit BSK-Kurs								Lesetraining		Smartphone-Sprechstunde																					
Wohnzimmer 2	5 Plätze	1. OG	vor dem Makerspace									Human-Library																													
Gamingzone	6 Plätze	2. OG																																							
PC Arbeitsplätze		2. OG																							Schnupperkurs Canva																
Seminarraum e	19 Plätze	2. OG		Coppernicus-Gymnasium								I-Kurs																													
Seminarraum f	21 Plätze	2. OG		Coppernicus-Gymnasium								I-Kurs										Französisch		Dänisch																	
Seminarraum g	19 Plätze	2. OG		Coppernicus-Gymnasium								BSK												Finnisch																	
Seminarraum h	26 Plätze	2. OG		Coppernicus-Gymnasium								Erstorientierungskurs DaZ												Einzelveranstaltungen/ Vorträge Gesellschaft/ Gesundheit																	
Seminarraum i	7 Plätze	2. OG	Alpha-Raum		Bürozeit Alphastützp.			Lesen & Schreiben			Beratung & Bürozeit Alphastützp.																														
Seminarraum k	18 Plätze	2. OG			I-Kurs																				Norwegisch A1			Norwegisch A2													
Wohnzimmer 1	5 Plätze	2. OG	vor der Jugendwelt					Puzzletische									Leseclub (Jugend)		E-Medien Sprechstunde (z. B. Onleihe)																						
Wohnzimmer 2	12 Plätze	2. OG	vor Seminarraum e					Kreativveranstaltung (z. B. Stricken & Schnacken)													Grobstrickkurs																				
Wohnzimmer 3	5 Plätze	2. OG	vor Alpha-Raum					Ratgeber / Verbraucher-Infotisch (z. B. in Kooperation mit den Ämtern) für Senioren													Ratgeber / Verbraucher-Infotisch (z. B. in Kooperation mit den Ämtern) für Senioren																				
Dachterrasse		3. OG	z.Zt. nicht buchbar																																						
Gesundheitsraum A	16 Personen	3. OG						Pilates															HITT			Core Training		Workout	Rückenfit												
Gesundheitsraum B	14 Personen	3. OG		Pilates			Yoga			Füße tragen													Yoga			Yoga															
Gesundheitsraum C	25 Personen	3. OG			Wirbelsäule			Fit ab 60			Fit ab 60							Rückenfit (große Gruppe)			Fit im besten Alter		Zumba	Zumba																	
Kunstraum	11 Plätze	3. OG						VHS-Atelier										Manga zeichnen (Kinder)			Comic AG Kinder			Aquarellmalerei																	
Patio		3. OG	z.Zt. nicht buchbar																																						
Seminarraum j	11 Plätze	3. OG	Möblierung: Sofa, Sessel																				Philosophischer Salon																		
Lesegarten			z.Zt. nicht buchbar																																						

VHS aktuell	VHS (Potenzial)
Bücherei aktuell	Bücherei (Potenzial)
Archiv (geplant)	
Nutzung Coppernicus-Gymnasium	
Veranstaltungen Externe (Potenzial)	