

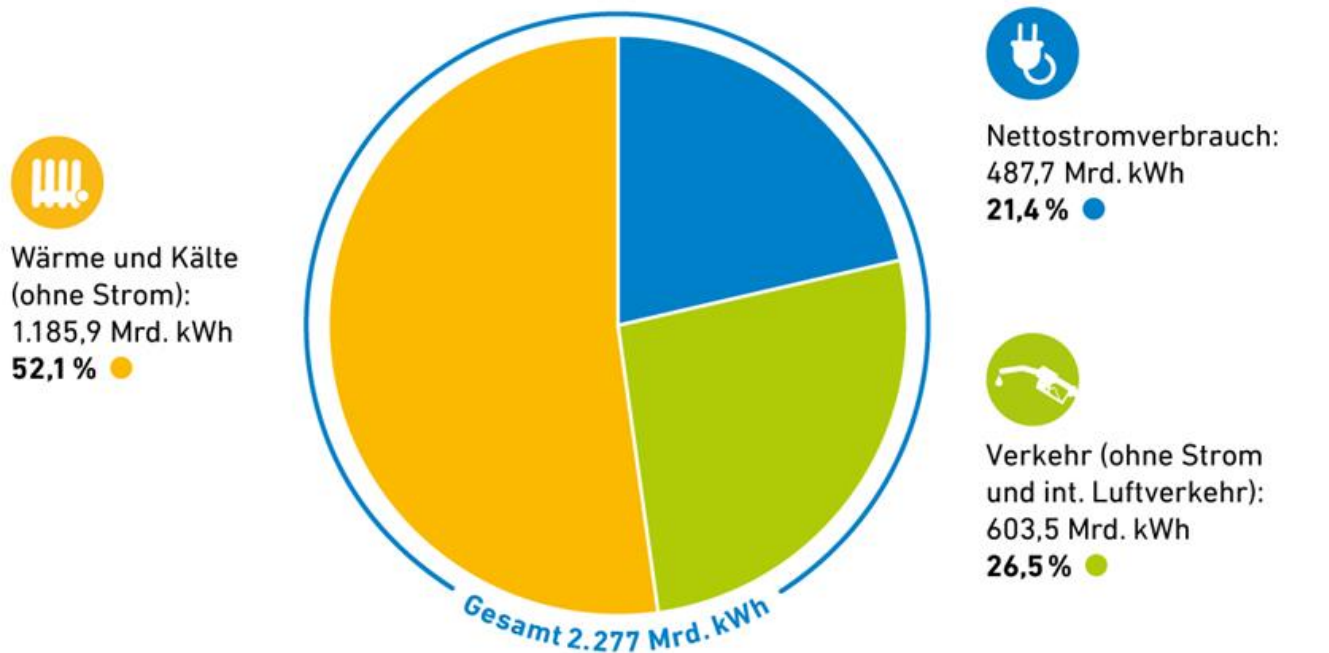
AUSBAU DER FERNWÄRME

2026/2027 und Ausblick

FERNWÄRME ALS BAUSTEIN DER ENERGIEWENDE

Endenergieverbrauch in Deutschland im Jahr 2020 nach Strom, Wärme und Verkehr

in Milliarden Kilowattstunden; der Stromverbrauch für Wärme und Verkehr ist im Endenergieverbrauch Strom enthalten.



Quelle: eigene Darstellung auf Basis von AGEB, AGEE-Stat; Stand: 3/2021

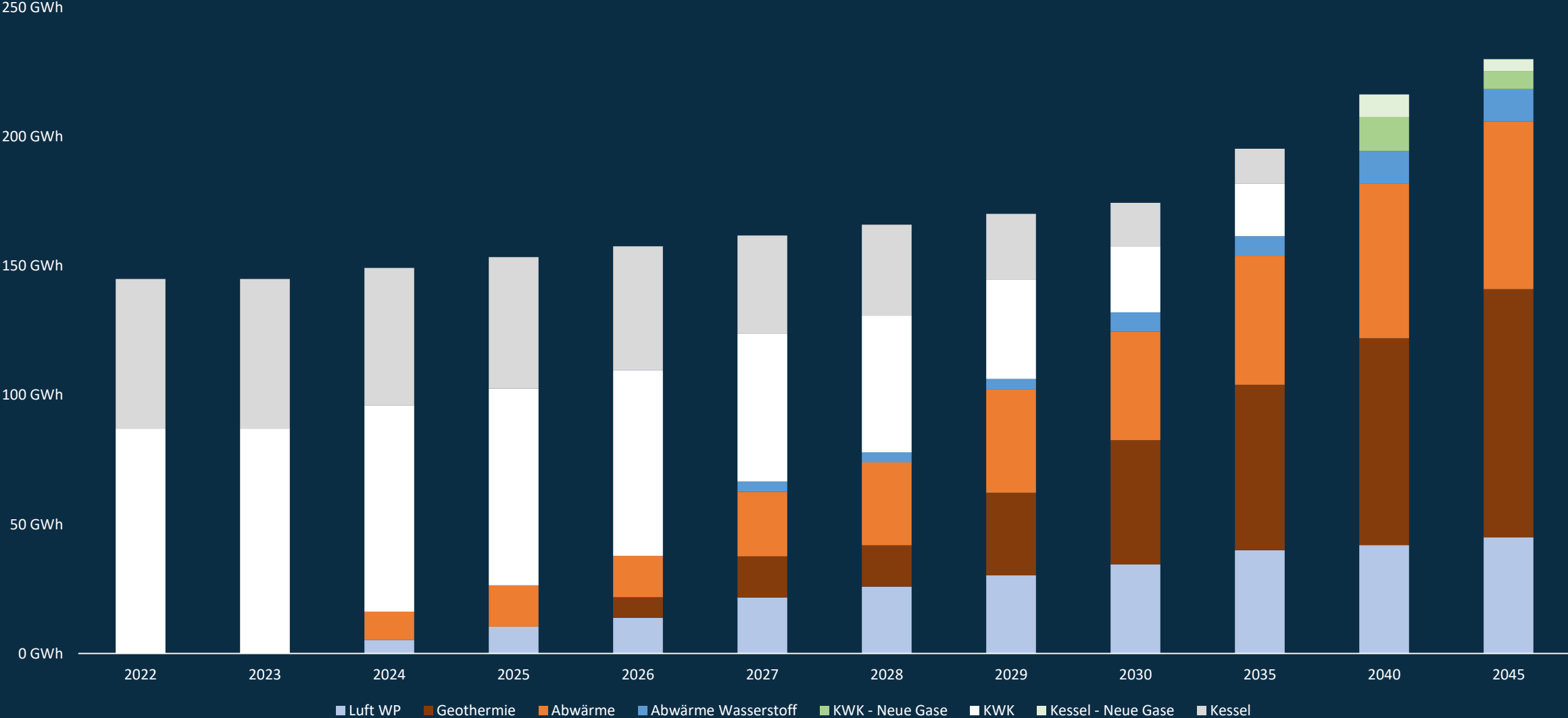
© 2021 Agentur für Erneuerbare Energien e.V.

AGENTUR FÜR
ERNEUERBARE
ENERGIEN

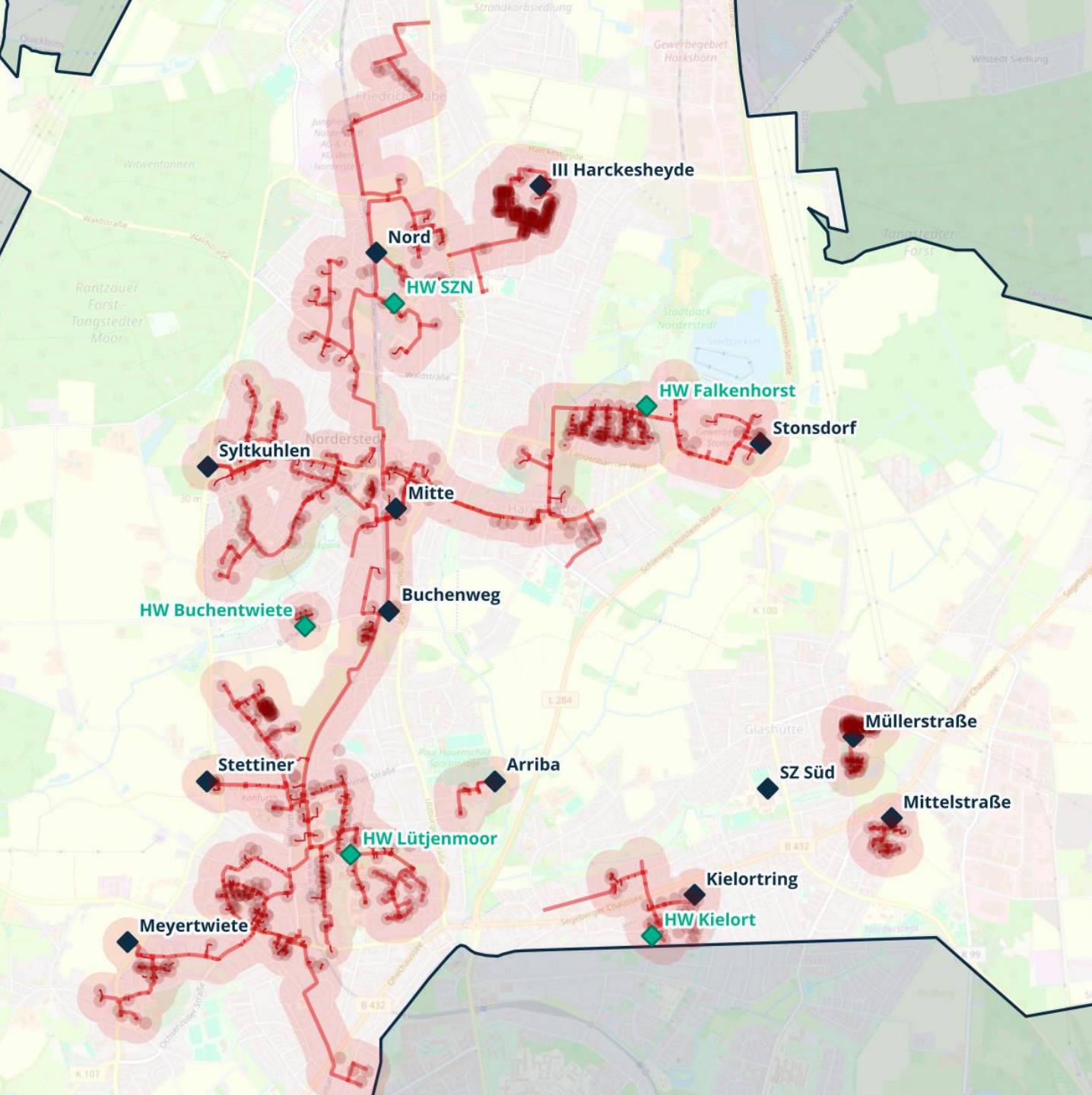
- » Transformationsplan
- » Kommunale Wärmeplanung

TRANSFORMATIONSPLAN

PFAD ZUR TREIBHAUSGASNEUTRALITÄT



KOMMUNALE WÄRMEPLANUNG AKTUELLES NETZ



- » Ausbau seit 1983
- » Länge: ca. 100 km
- » 13 Blockheizkraftwerke
- » 4 Elektrokessel
- » 5 Heizwerke
- » 4/5 (Groß-)Wärmepumpenanlagen
- » Wärmeabgabe: ca. 143 GWh/a
 - » ca. 2.000 Anschlüsse (Wohnen + Gewerbe)
- » Stromeinspeisung: ca. 80 GWh/a
 - » ca. 25% des Norderstedter Strombedarfs

KOMMUNALE WÄRMEPLANUNG ALLGEMEIN

Warum?

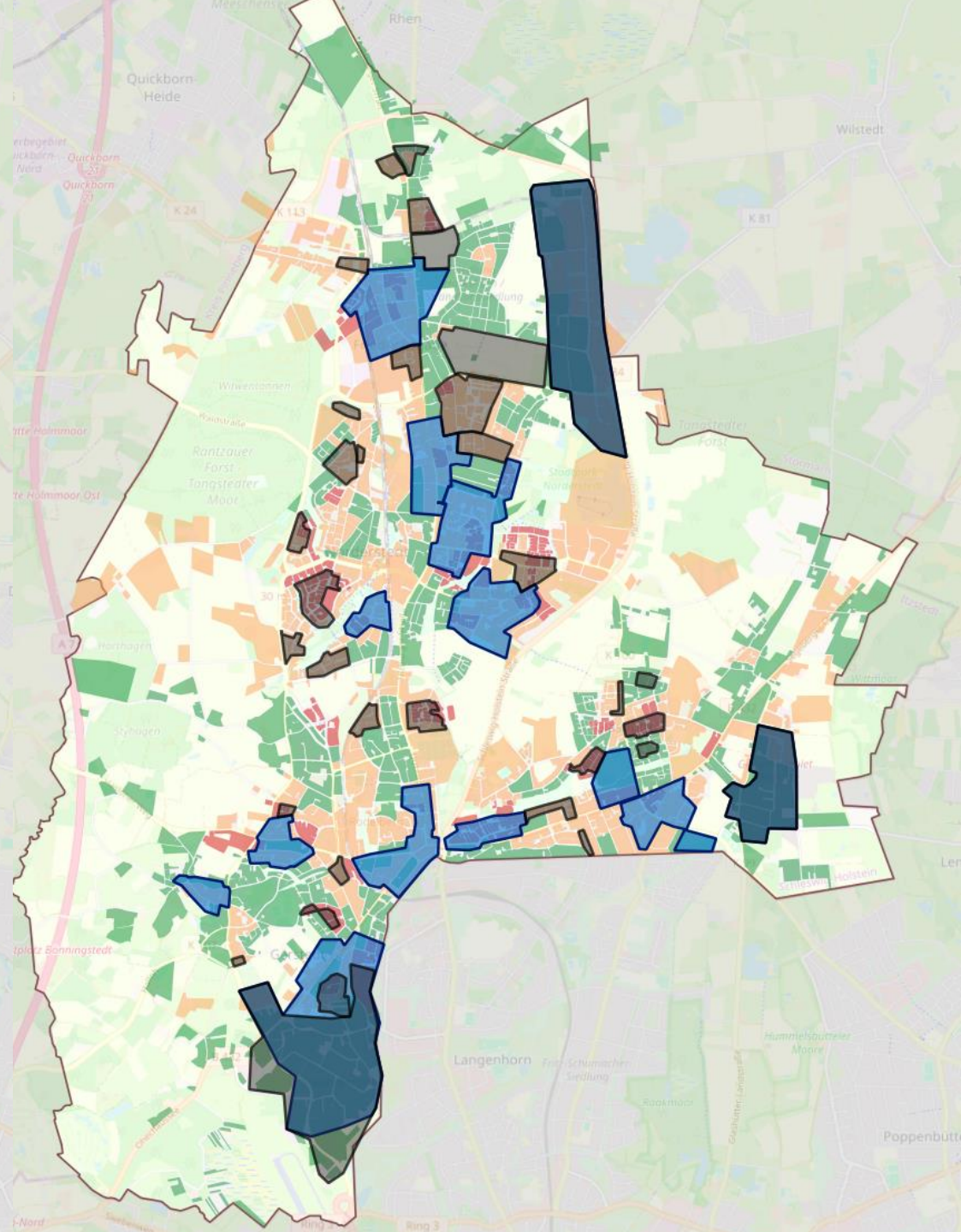
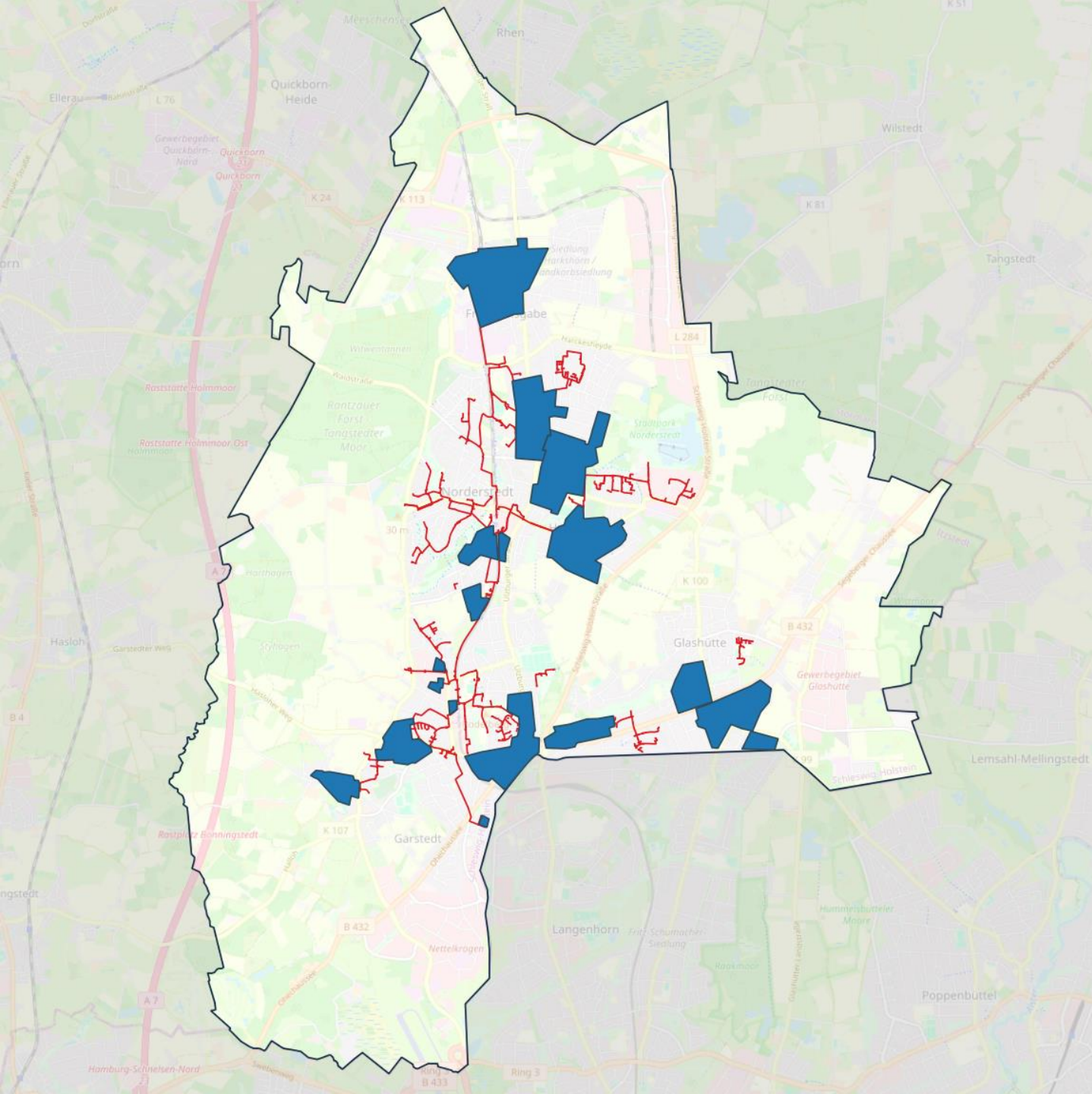
- » EWKG-SH
- » Gemeinsame Aufgabe der Stadtverwaltung und Stadtwerke

Wie?

- » Transformationsplan
- » Energie- und Gebäudedaten
- » Energiestrategie

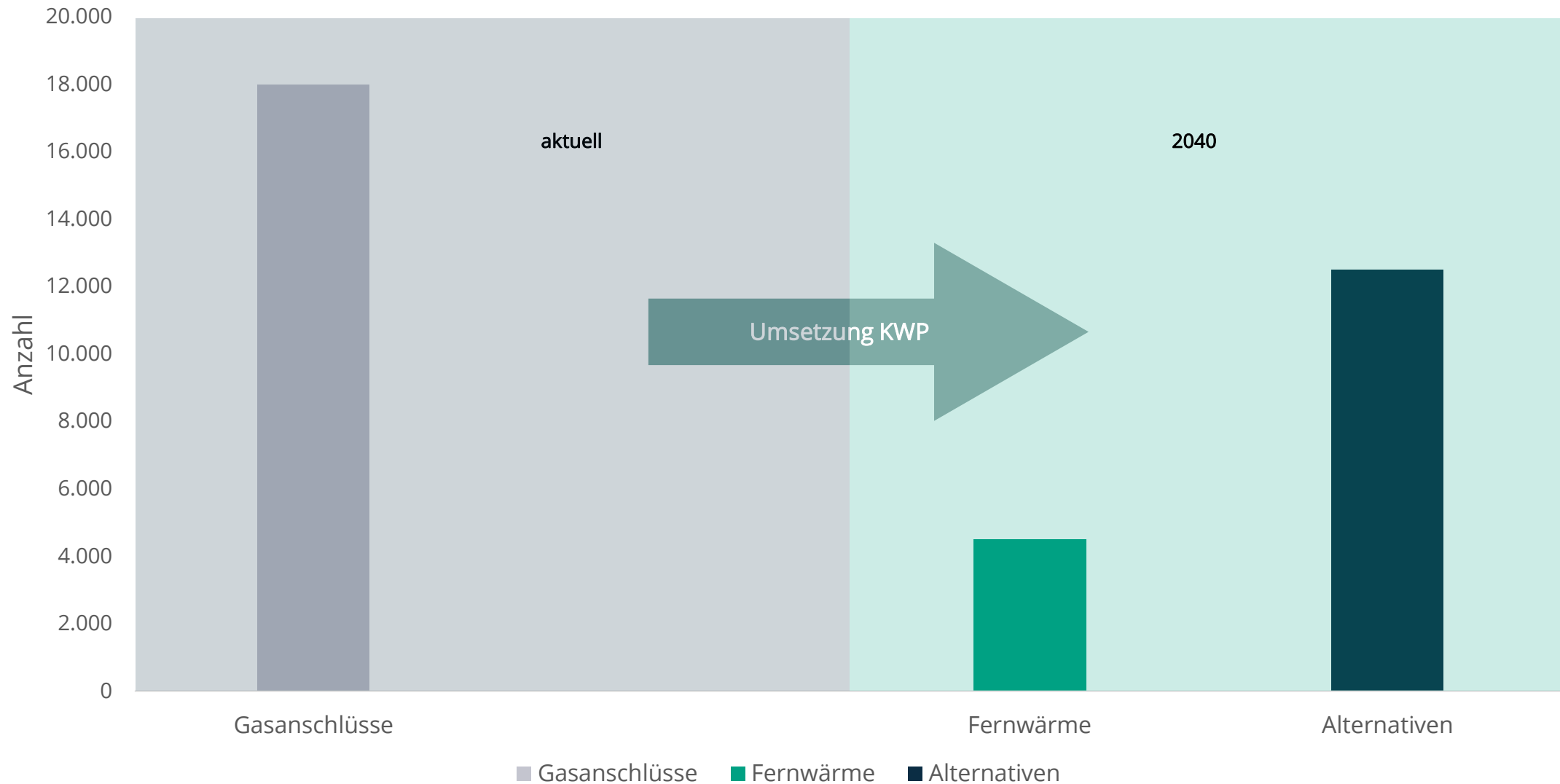
Wofür?

- » Individueller Weg zu einer klimaneutralen Wärmeversorgung
- » Grundlage für den zukünftigen Fernwärmeausbau
- » Antwort auf Kundenfragen und Kundenunsicherheit



KOMMUNALE WÄRMEPLANUNG

DAS GASNETZ



Veränderungen Abnehmerseite durch

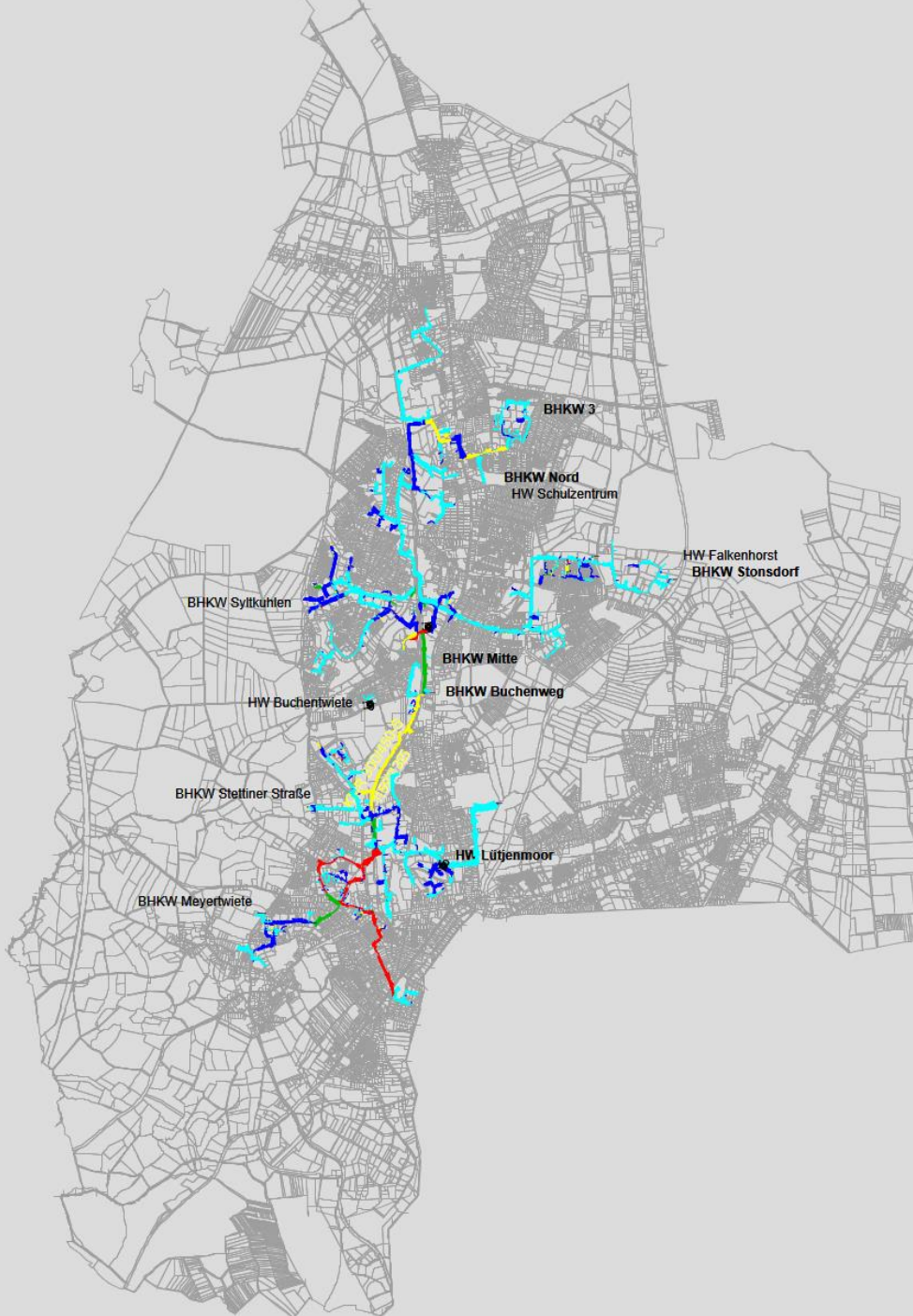
- » Netzverdichtung
- » Netzerweiterungen
- » Anschluss von Neukunden

Veränderungen Erzeugerseite durch

- » Transformationsplan
- » Neue Erzeugerstandorte
- » Veränderte Fahrweisen durch Energiemärkte

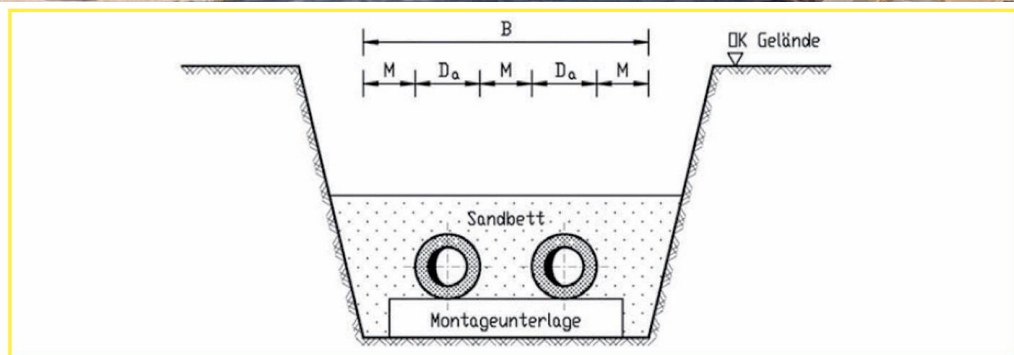
Veränderungen im Netz durch

- » Alter der Leitungen



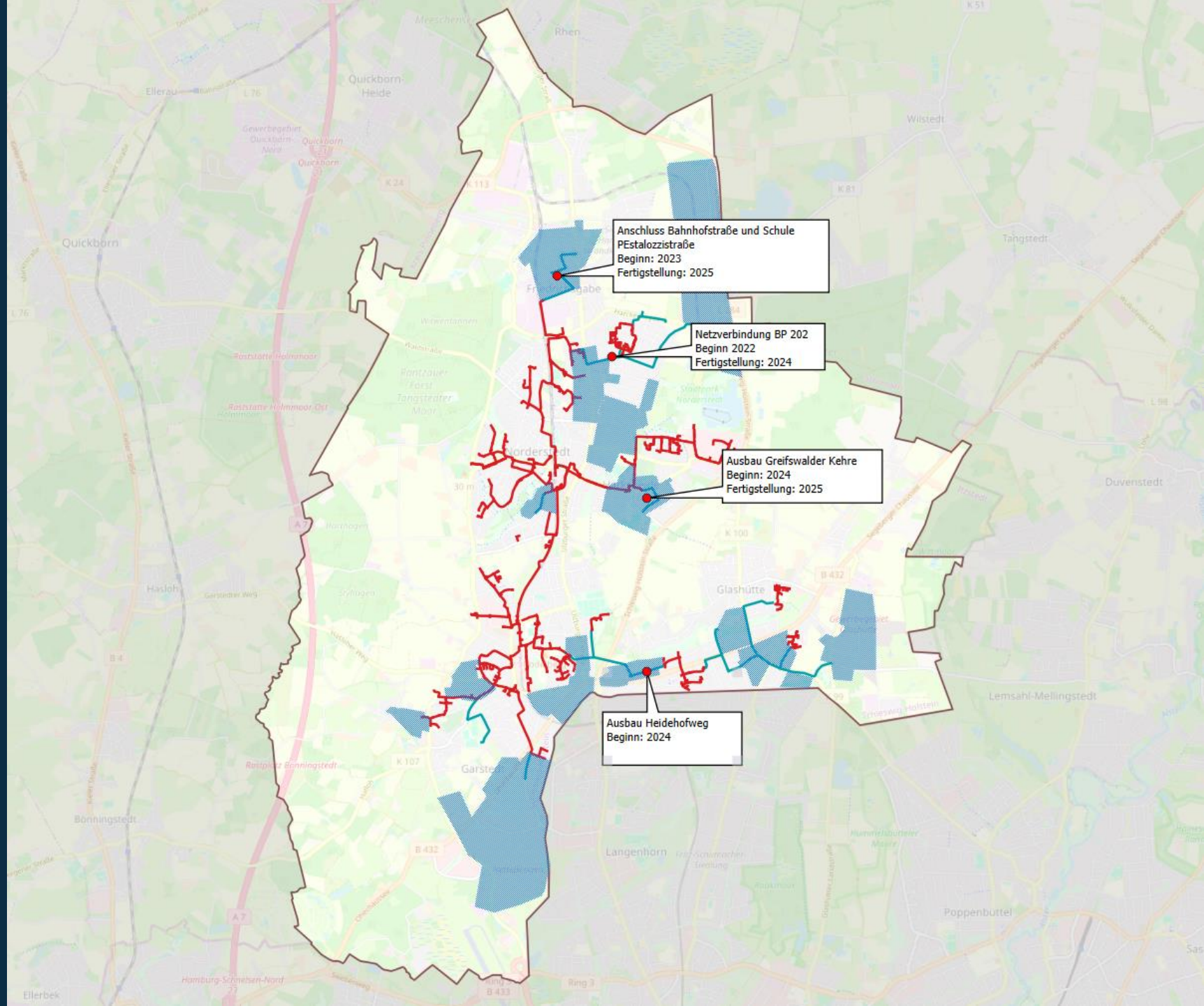
FERNWÄRME BAUSTELLEN

- » Grabenbreite
- » Verbau
- » Arbeitssicherheit/Verkehrssicherheit
- » Rohrlagerung
- » Bodenabfuhr/Zwischenlagerung
- » Nachunternehmer
 - » Aushub
 - » Rohrverlegung
 - » Schweißer
 - » Isolierer/Muffen
 - » Fremdleitungen mitverlegen
 - » Einsanden
 - » Oberfläche wieder herstellen



WÄRMEPLANUNG ABGESCHLOSSEN

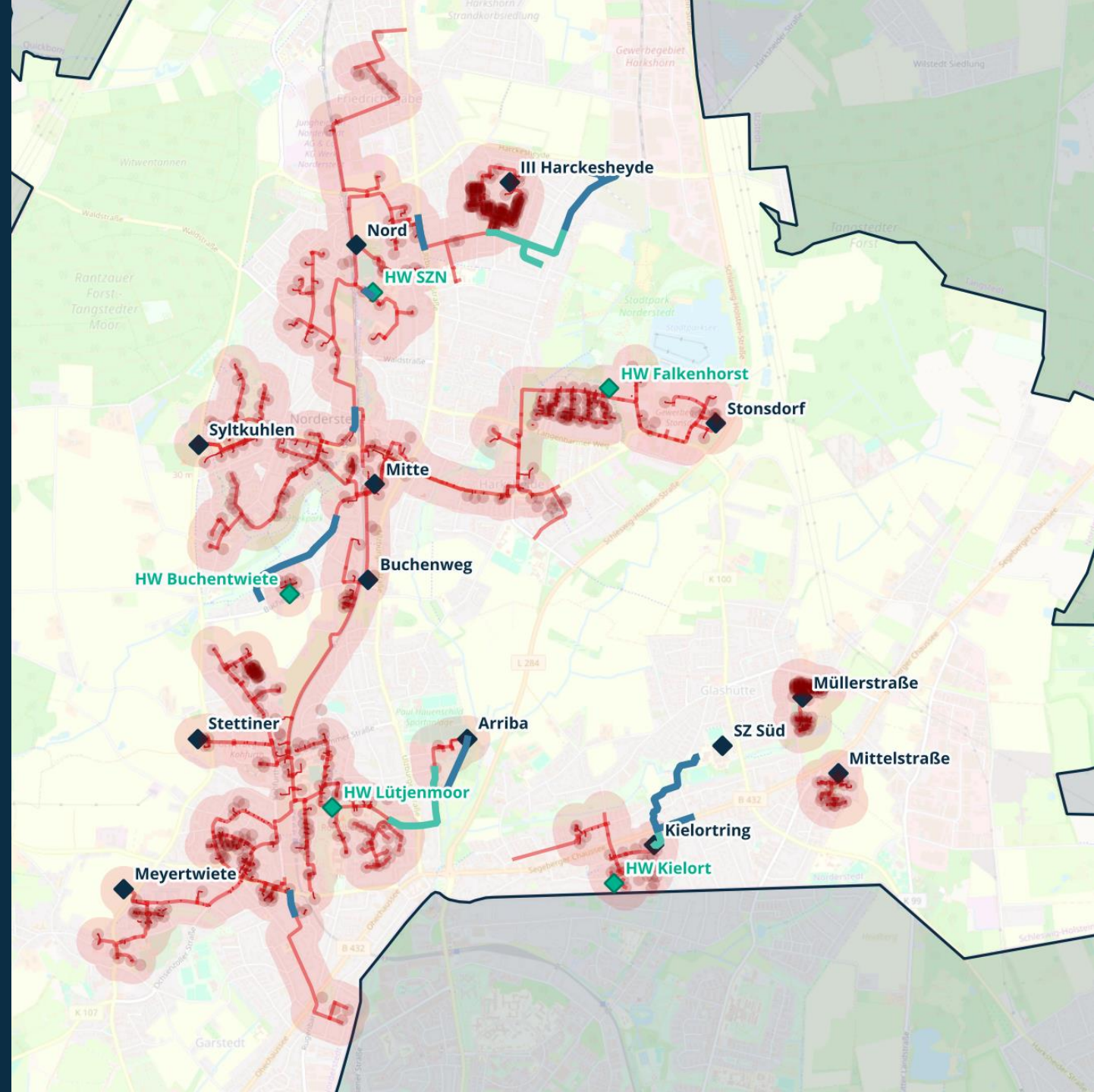
- » Bahnhofstraße
- » Steindamm
- » Greifswalder Kehre
- » Rathausallee
- » Heidehofweg



WÄRMEPLANUNG 2026/2027

» Ulzburger Straße

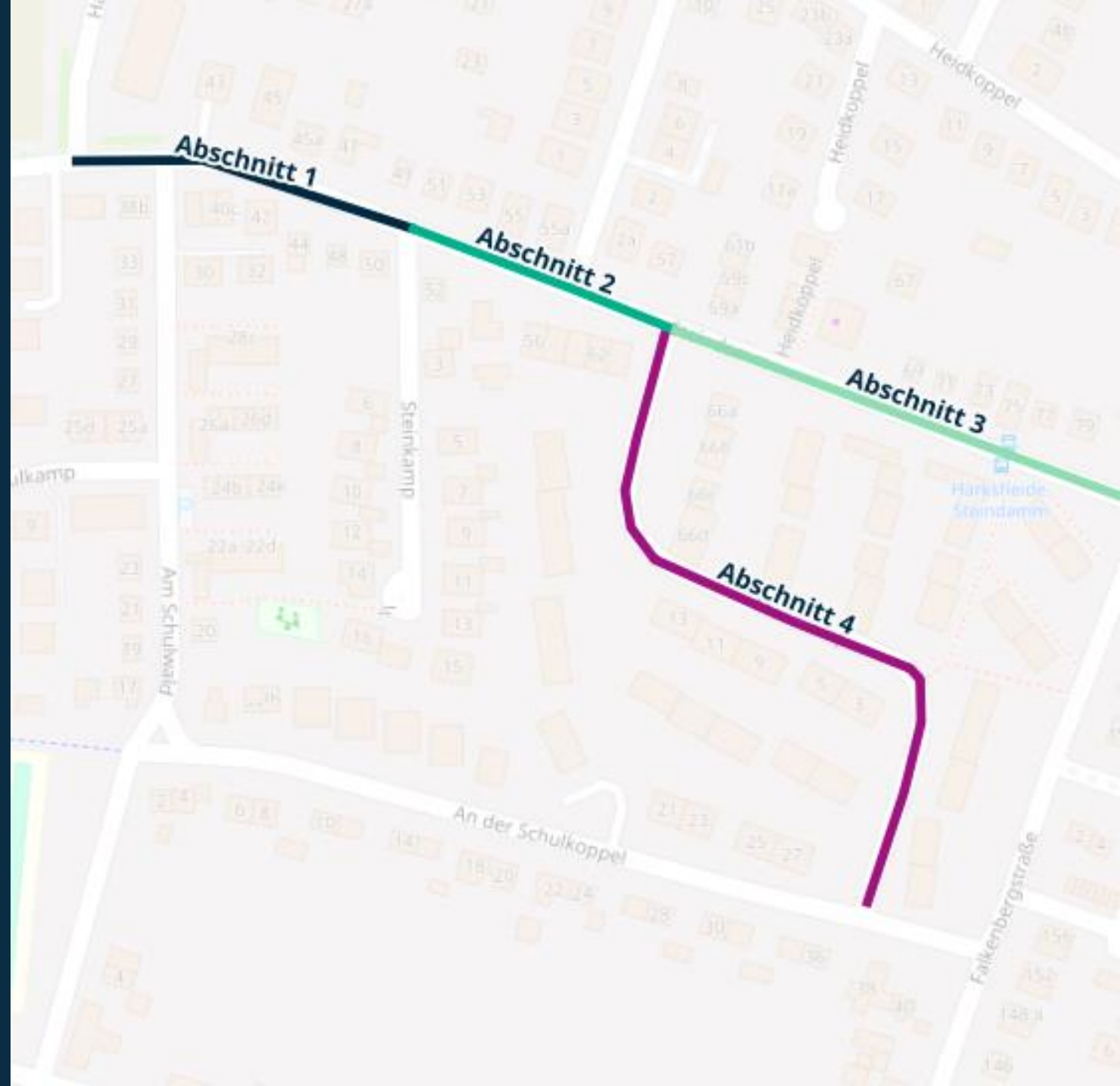
- » Aktueller Stand: Teilspernung zwischen Steindamm und Moorbektwiete



WÄRMEPLANUNG

2026/2027

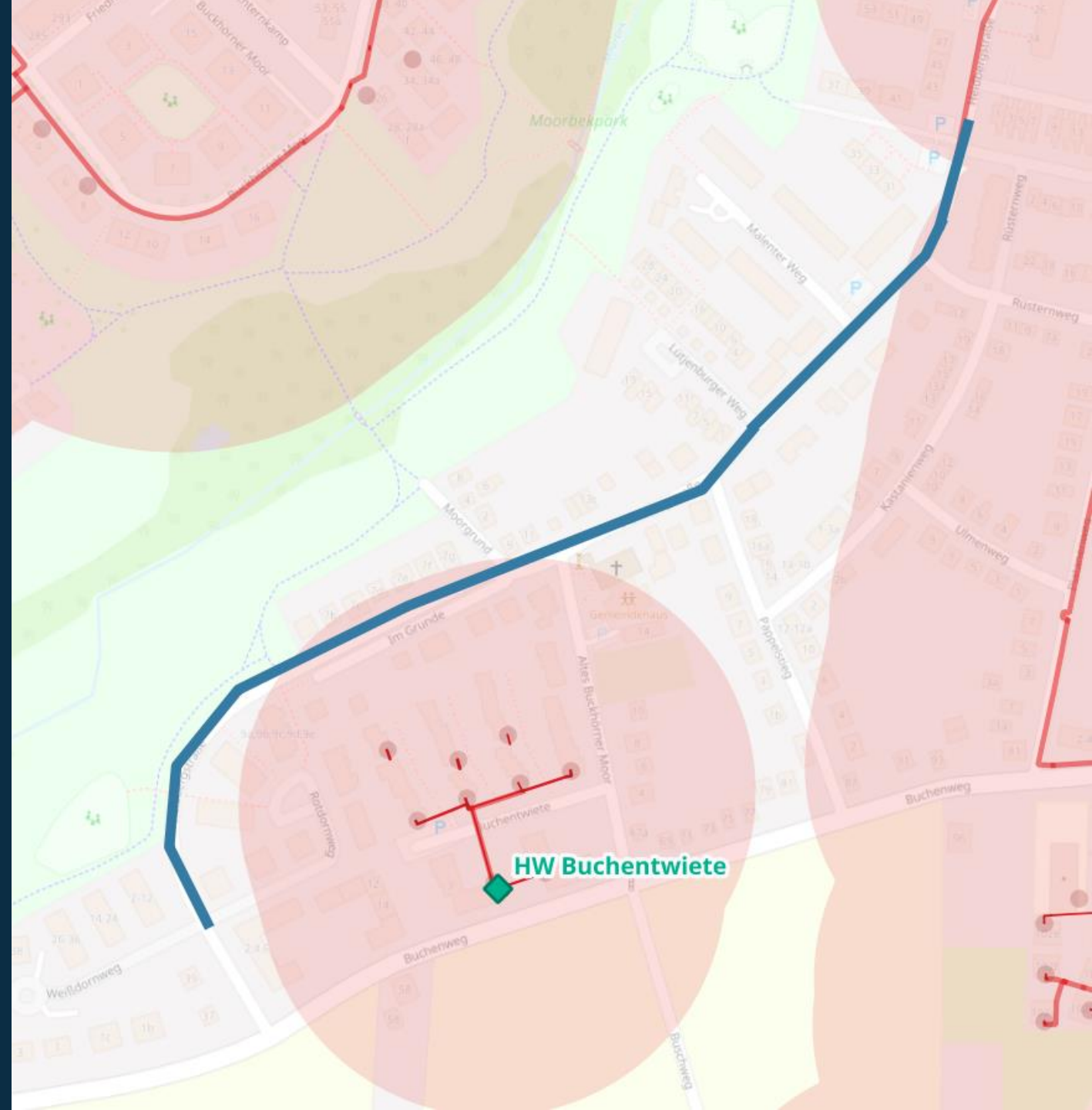
- » Ulzburger Straße
 - » Aktueller Stand: Teilspernung zwischen Steindamm und Moorbektwiete
- » Steindamm/Falkenbergstraße
 - » Aktueller Abschnitt: Abschnitt 2 von 4



WÄRMEPLANUNG

2026/2027

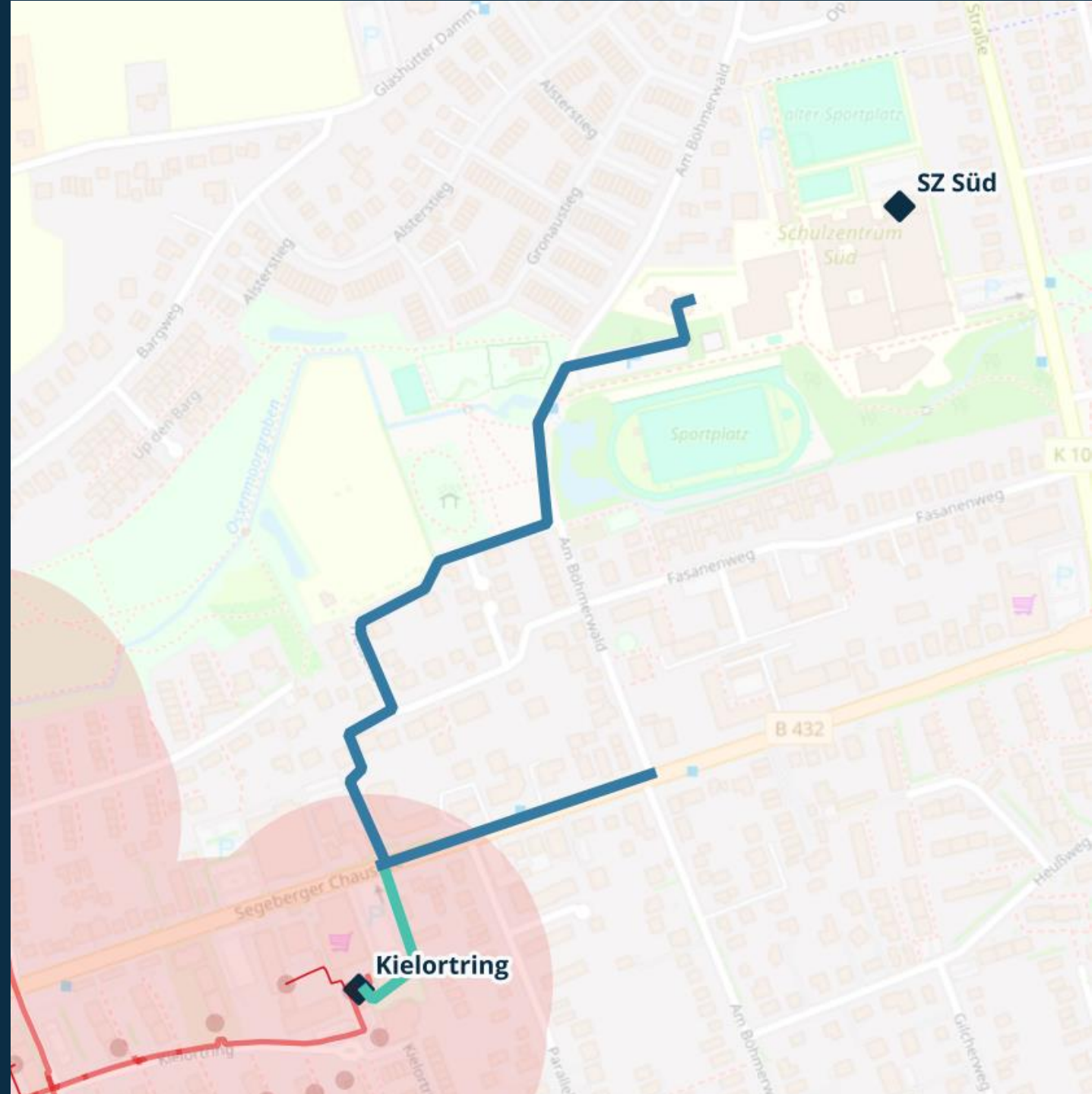
- » Ulzburger Straße
 - » Aktueller Stand: Teilspernung zwischen Steindamm und Moorbektwiete
- » Steindamm/Falkenbergstraße
 - » Aktueller Abschnitt: Abschnitt 2 von 4
- » Heidbergstraße
 - » Bis Weißdornweg/ Rotdornweg



WÄRMEPLANUNG

2026/2027

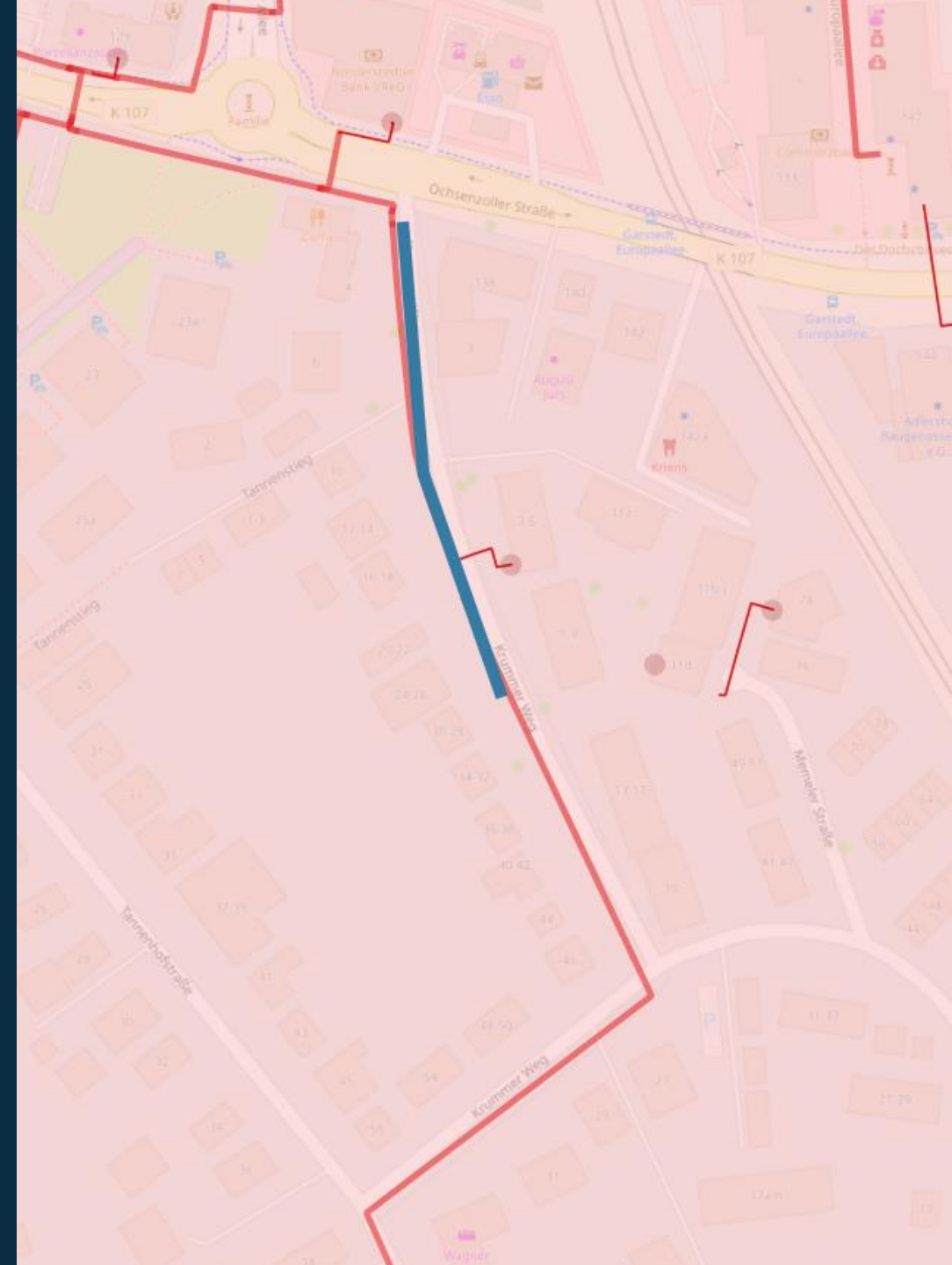
- » Ulzburger Straße
 - » Aktueller Stand: Teilspernung zwischen Steindamm und Moorbektwiete
- » Steindamm/Falkenbergstraße
 - » Aktueller Abschnitt: Abschnitt 2 von 4
- » Heidbergstraße
 - » Bis Weißdornweg/ Rotdornweg
- » Heidehofring / Anschluss Campus Glashütte
 - » Klärung letzter Planungsdetails



WÄRMEPLANUNG

2026/2027

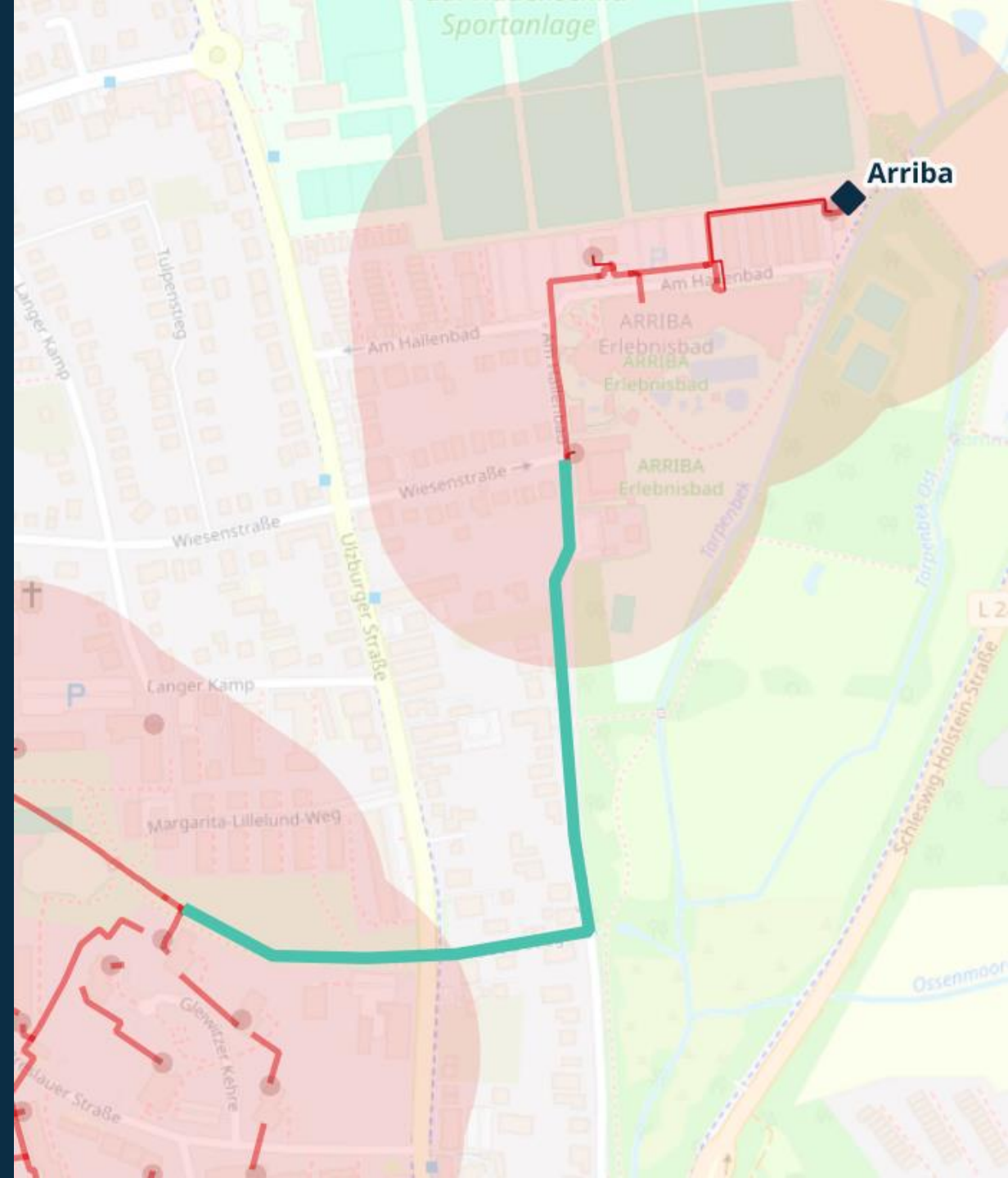
- » Ulzburger Straße
 - » Aktueller Stand: Teilspernung zwischen Steindamm und Moorbektwiete
- » Steindamm/Falkenbergstraße
 - » Aktueller Abschnitt: Abschnitt 2 von 4
- » Heidbergstraße
 - » Bis Weißdornweg/ Rotdornweg
- » Heidehofring / Anschluss Campus Glashütte
 - » Klärung letzter Planungsdetails
- » Netzverstärkung Krummer Weg



WÄRMEPLANUNG

2026/2027

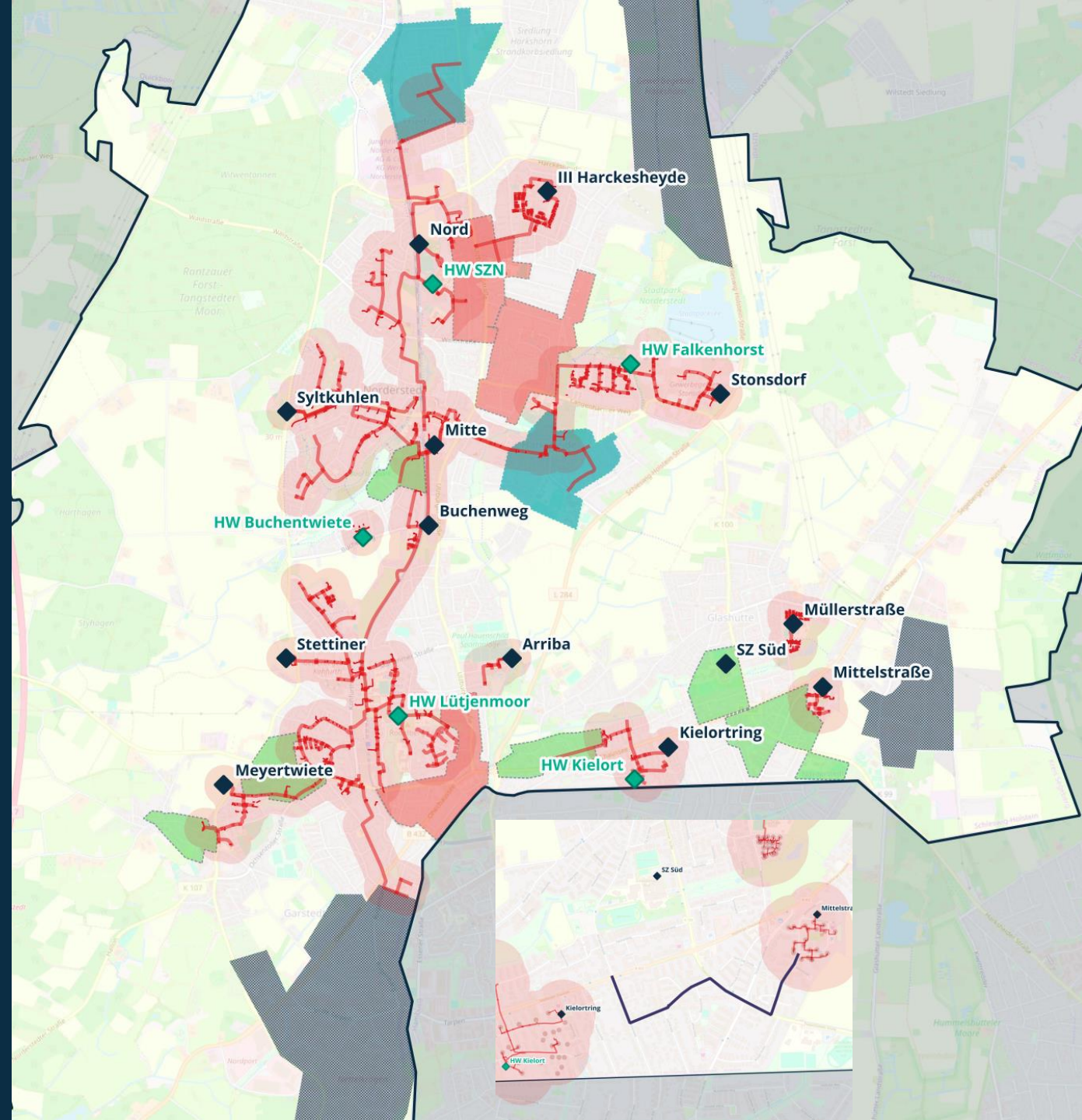
- » Ulzburger Straße
 - » Aktueller Stand: Teilspernung zwischen Steindamm und Moorbektwiete
- » Steindamm/Falkenbergstraße
 - » Aktueller Abschnitt: Abschnitt 2 von 4
- » Heidbergstraße
 - » Bis Weißdornweg/ Rotdornweg
- » Heidehofring / Anschluss Campus Glashütte
 - » Klärung letzter Planungsdetails
- » Netzverstärkung Krummer Weg
- » Anschluss Arriba
 - » Bohrungen unter Ulzburger Straße und im Kabels Stieg



WÄRMEPLANUNG

Anschließend

- » Kielort bis Mittelstraße
 - » Über Segeberger Chaussee, Am Böhmerwald, Heußweg, Poppenbütteler Straße, Mittelstraße
- » Netzverstärkung Rathausallee
- » Weitere Gebiete der Kommunalen Wärmeplanung



VIELEN
DANK

ZEIT
FÜR

IHRE
FRAGEN