



**NORDERSTEDT**

Zusammen. Zukunft. Leben.

## FRIEDRICH-EBERT-STRAÙE / FRIEDRICHSGABER WEG

*Hier: Beschluss über die  
Rahmenbedingungen*

Donnerstag, 07.05.2026

# ANSTOß: VORHABENGRUNDSTÜCK DER FLUWOG



- Bestrebungen einer Bebauung der Grundstücke
  - *IV-geschossiger Wohnungsbau, mit V-geschossigem Staffelgeschoss*
  - *Schaffung von 50 % öffentliche geförderter Wohnungsbau*
  - *Planung einer Tiefgarage*
  - *Erschließung über die Friedrich-Ebert-Straße*

# BESTANDSBEBAUUNG AN DER FRIEDRICH-EBERT-STRASSE



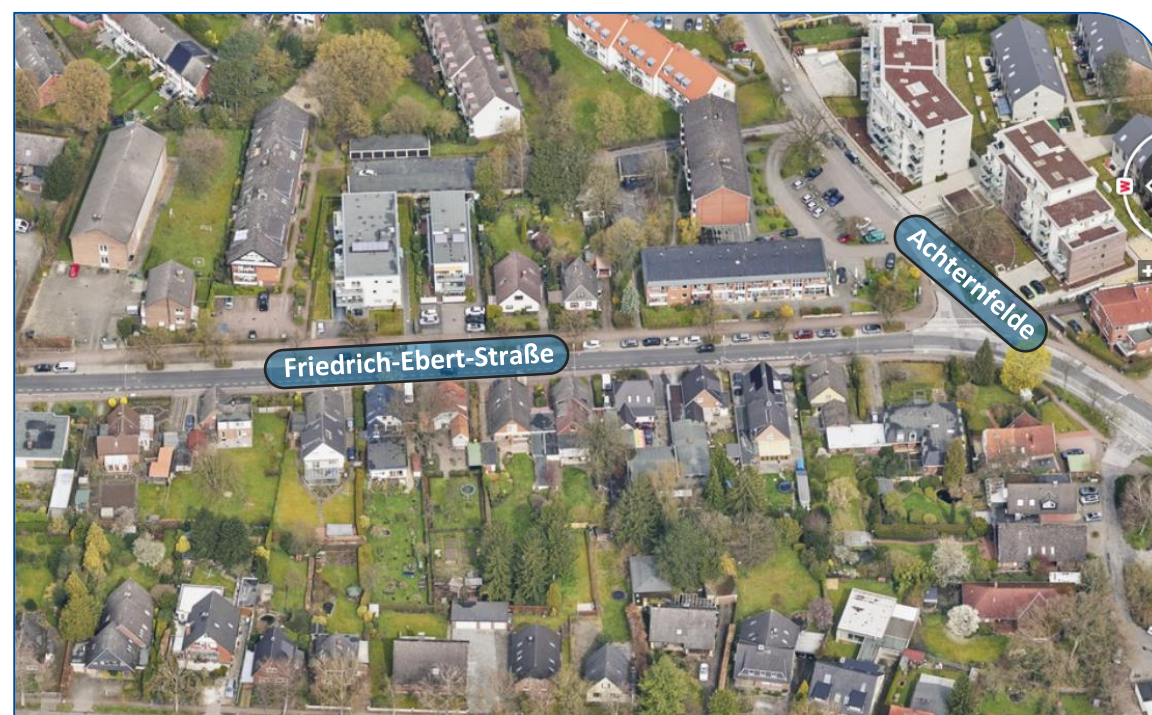


# BESTANDSBEBAUUNG AN DER FRIEDRICH-EBERT-STRASSE

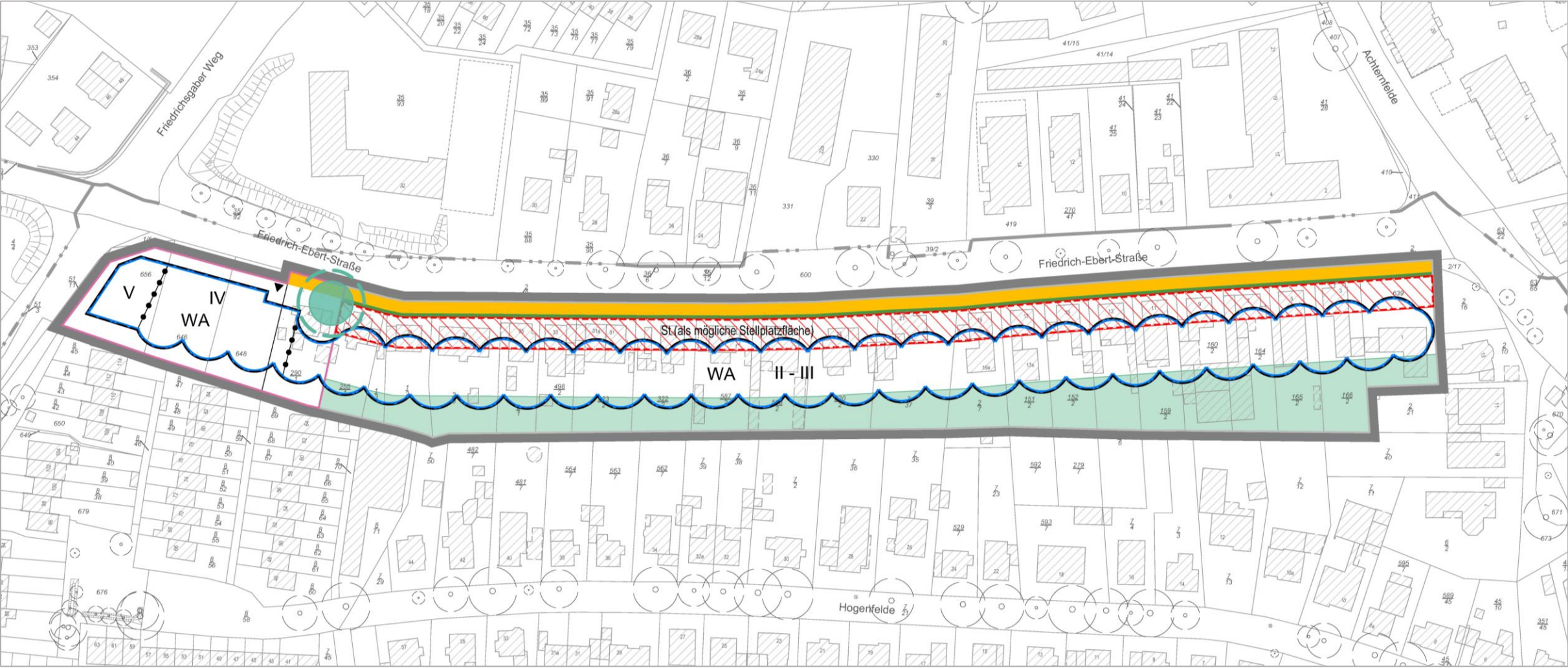
- Nord:  
Größerer Geschosswohnungsbau (*II-III, bis zu VII*) bis kleinere Einzelhäuser (*I-II + Dach*)
- Süd:  
Kleine Einzelhäuser (*I-II + Dach*)



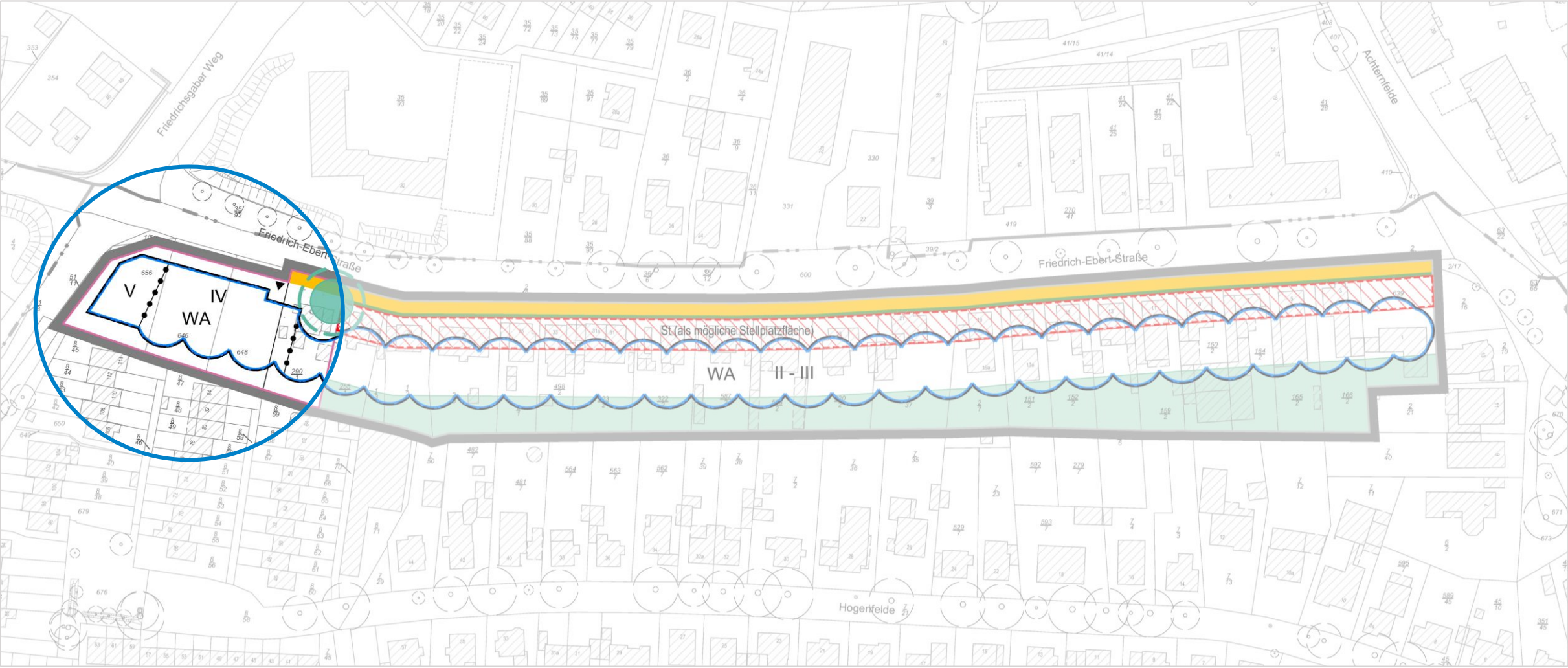
- Achternfelde:  
größerer Geschosswohnungsbau (*II-IV+S*)
- Hogenfelde:  
Reihenhäuser & kleine Einzelhäuser (*I-II + Dach*)



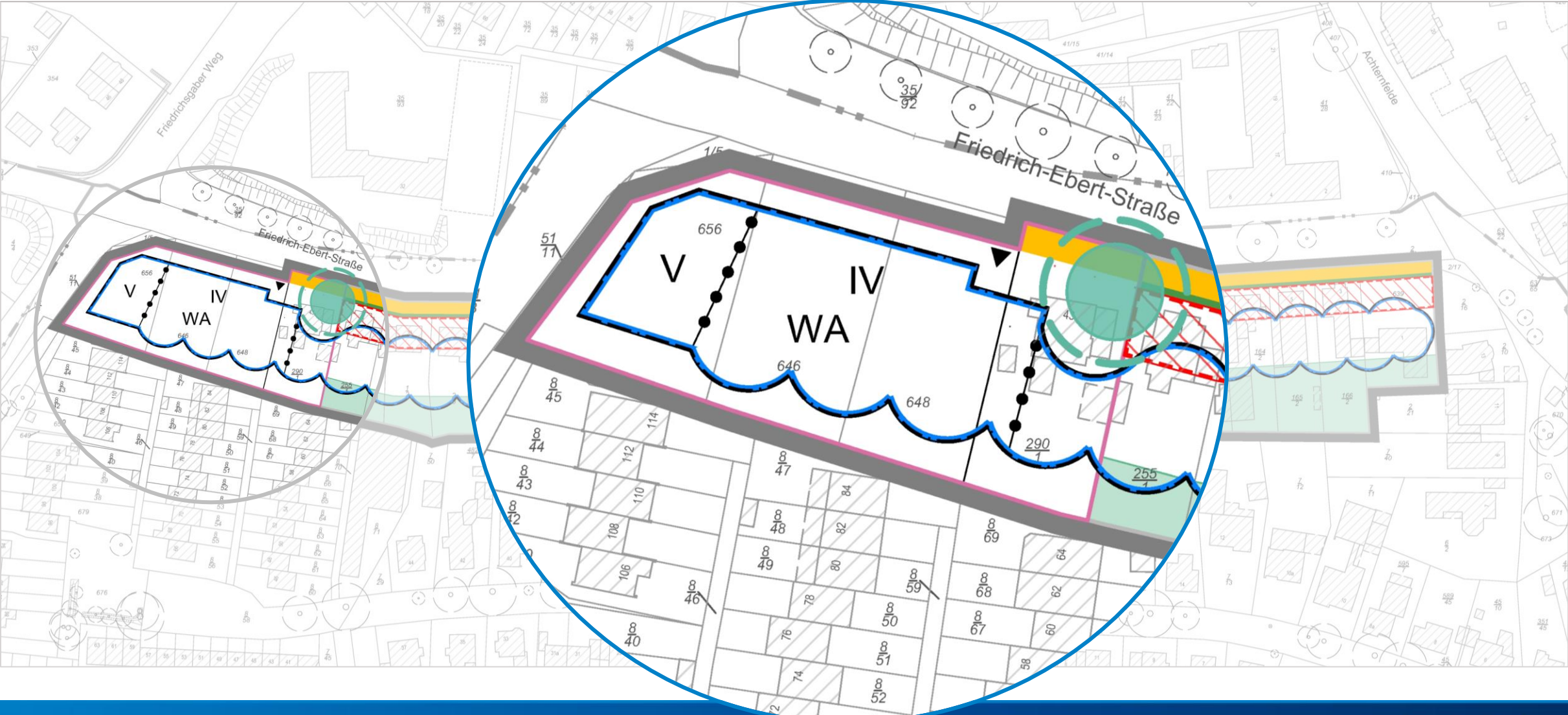
# RAHMENBEDINGUNGEN FÜR FLÄCHEN FRIEDRICH-EBERT-STRASSE



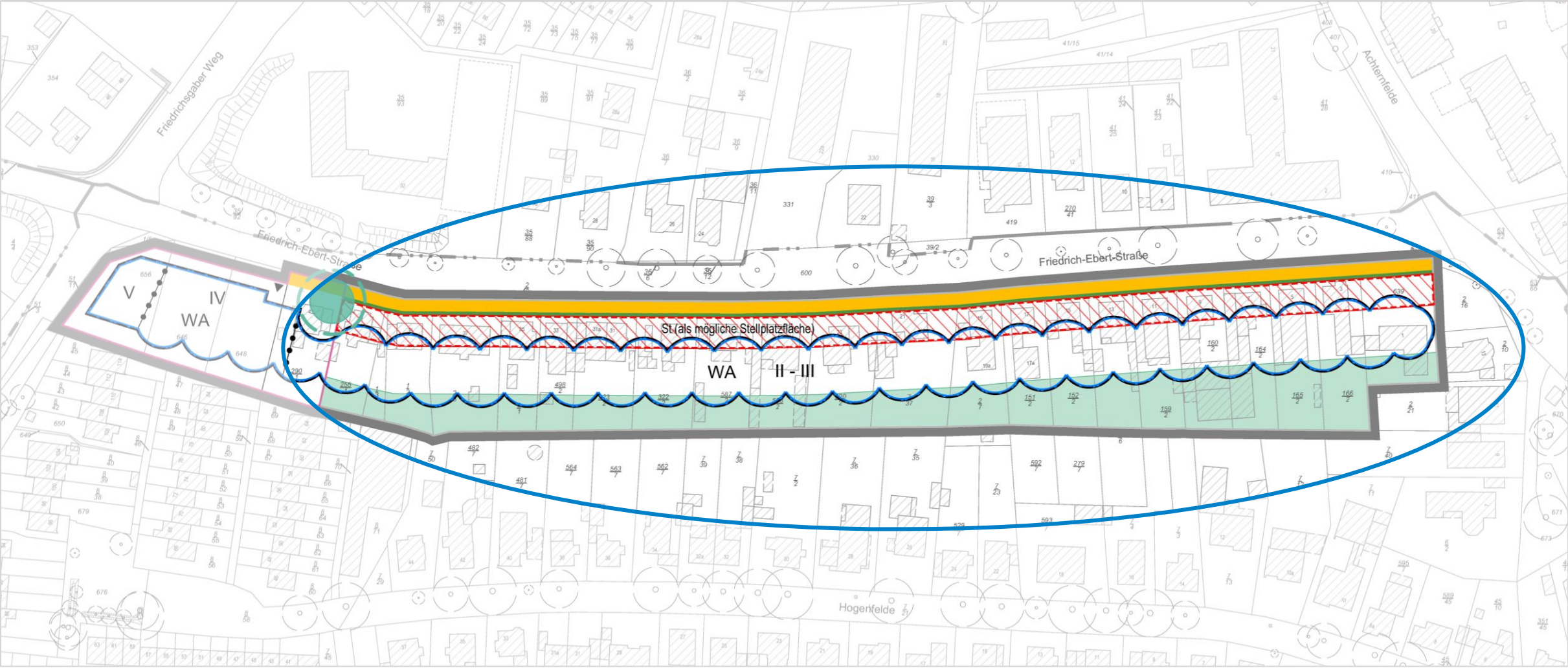
# RAHMENBEDINGUNGEN FÜR FLÄCHEN FRIEDRICH-EBERT-STRASSE



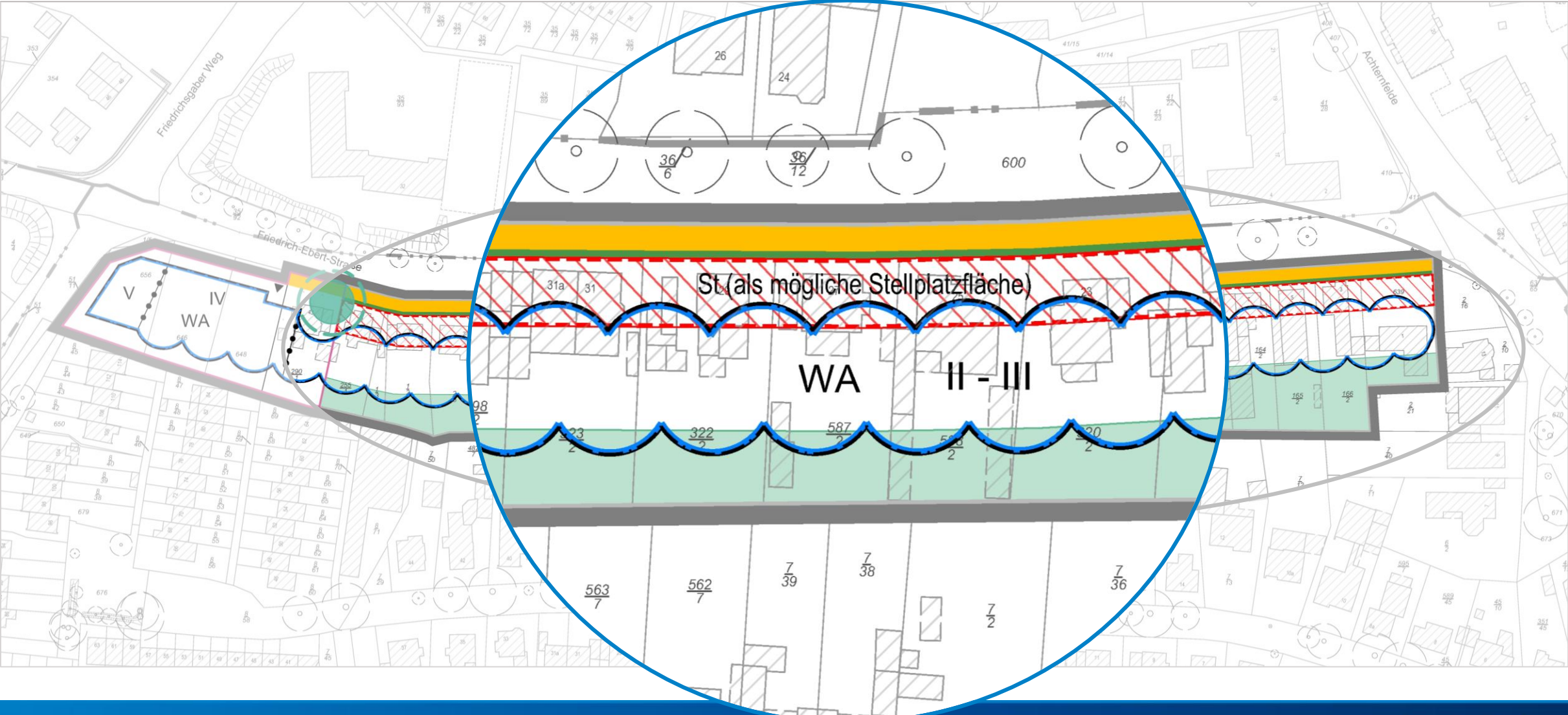
# RAHMENBEDINGUNGEN FÜR FLÄCHEN FRIEDRICH-EBERT-STRASSE



# RAHMENBEDINGUNGEN FÜR FLÄCHEN FRIEDRICH-EBERT-STRASSE



# RAHMENBEDINGUNGEN FÜR FLÄCHEN FRIEDRICH-EBERT-STRASSE



# WEITERES VORGEHEN



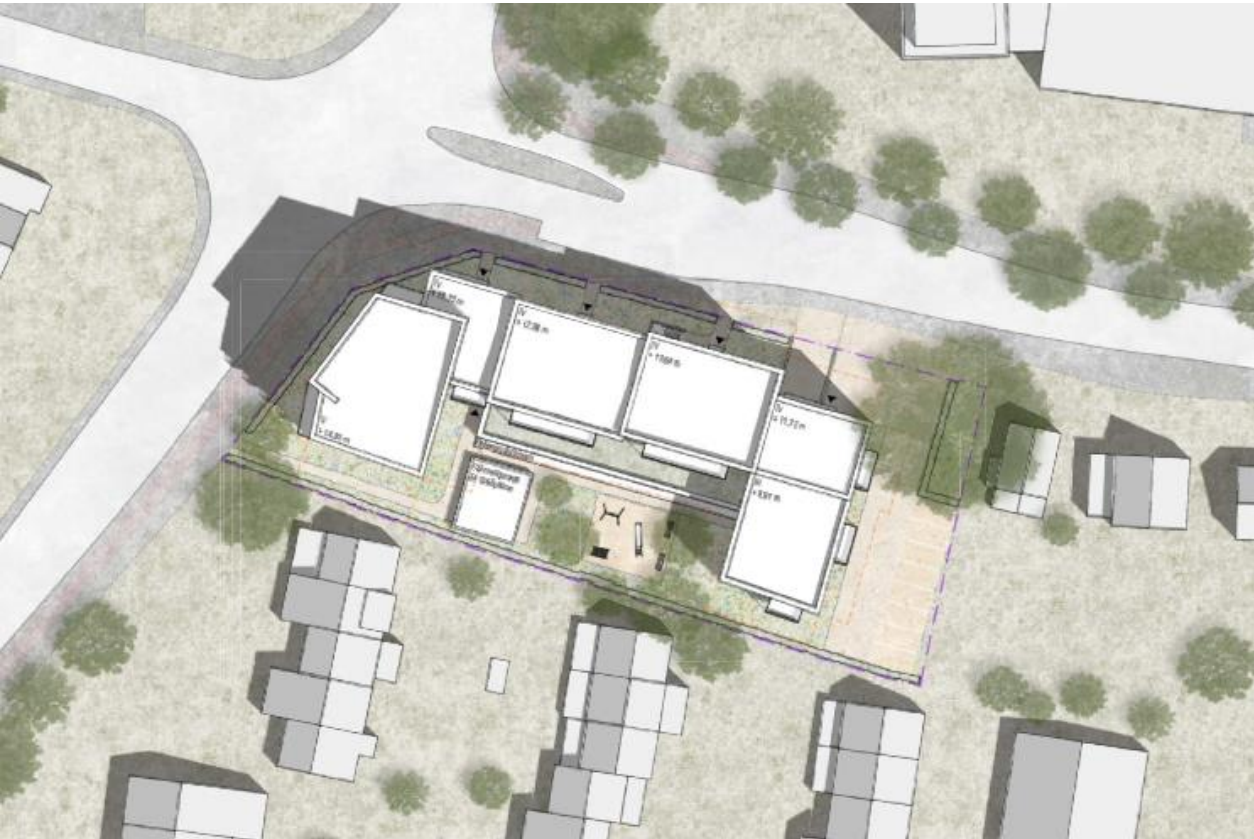
Einleitung eines Bebauungsplanverfahrens

- *Bereich Friedrich-Ebert-Straße / Friedrichsgaber Weg*
- *auf Basis der dargestellten Rahmenbedingungen*





Für den Knotenpunkt auf der Grundlage des städtebaulichen Konzeptes





# DANKE FÜR IHRE AUFMERKSAMKEIT!

Amt für Stadtentwicklung, Umwelt und Verkehr

Fachbereich Planung

Anna Kerlies, M. Sc.