

Fahrzeugkonzept 2026

Betriebshof Stadt Norderstedt



Übersicht der Fahrzeugarten mit Blick auf die Nutzungsdauer

- PKW
- Transporter mit und ohne Aufbau
- Transporter mit Sinkkastenreiniger
- LKW mit Aufbau
- Abfallsammelfahrzeug
- TV-Inspektionsfahrzeug
- Saug- und Spülfahrzeug
- Radlader und Mobilbagger
- Geräteträger und Traktoren
- Anhänger
- Kehrmaschinen
- Sonderfahrzeuge/Notfallfahrzeuge
- Winterdienstkomponenten
- Grünunterhaltung

Fahrzeugkonzept 2026

PKW

Fahrzeuge mit mehr als 3
Sitzplätzen

Nutzungsdauer alt 8 Jahre –
Nutzungsdauer neu 12 Jahre



Fahrzeugkonzept 2026

Transporter mit und ohne Aufbauten

Fahrzeuge mit 2 bzw. 3 Sitzplätzen

Nutzungsdauer alt 8 Jahre –
Nutzungsdauer neu 12 Jahre



Fahrzeugkonzept 2026

Transporter mit Sinkkastenreiniger

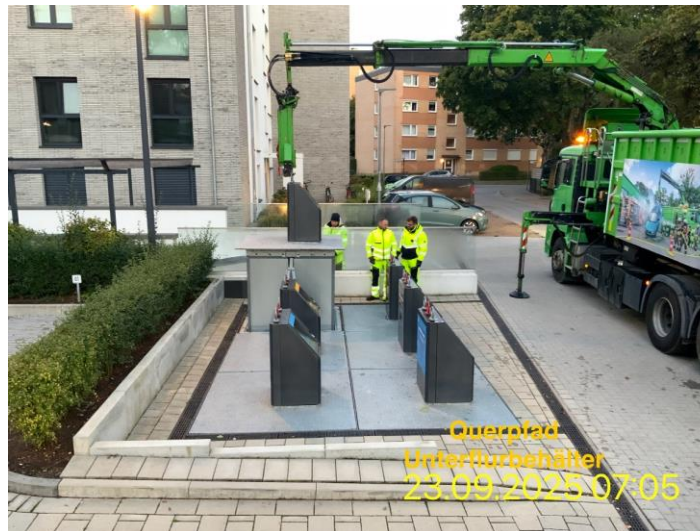
Nutzungsdauer 8 Jahre
(Gebührenfinanziert)



Fahrzeugkonzept 2026

LKW mit Aufbau

Nutzungsdauer alt 8 Jahre –
Nutzungsdauer neu 12 Jahre



Fahrzeugkonzept 2026

Abfallsammelfahrzeug

Nutzungsdauer 8 Jahre
(Gebührenfinanziert)



Fahrzeugkonzept 2026

TV-Inspektionsfahrzeug

Nutzungsdauer 8 Jahre
(Gebührenfinanziert)



Fahrzeugkonzept 2026

Saug- und Spülfahrzeug

Nutzungsdauer 8 Jahre
(Gebührenfinanziert)



Radlader und Mobilbagger

Nutzungsdauer alt 8 Jahre –
Nutzungsdauer neu 12 Jahre



Fahrzeugkonzept 2026

Geräteträger und Traktoren

Nutzungsdauer 8 Jahre



Anhänger

Nutzungsdauer alt 8 Jahre –
Nutzungsdauer neu 15-20 Jahre



Fahrzeugkonzept 2026

Kehrmaschinen

Nutzungsdauer 8 Jahre



Fahrzeugkonzept 2026

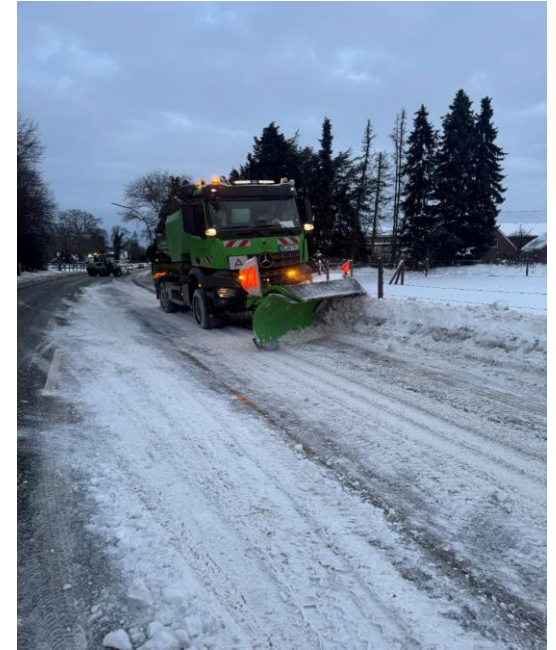
Fahrzeuge bzw.
Komponenten für die
Blackout Vorsorge,
Havarie und
Notfallvorsorge gemäß
rechtlicher Vorgaben

Nutzungsdauer 8 Jahre



Winterdienstkomponenten

Nutzungsdauer alt 8 Jahre –
Nutzungsdauer neu 12 Jahre



Fahrzeugkonzept 2026

Fahrzeuge und Komponenten der Grünunterhaltung

Nutzungsdauer alt 8 Jahre –
Nutzungsdauer neu 12 Jahre

