

Anlage 10 zur Niederschrift SoA vom 21.05.26



NORDERSTEDT
Zusammen. Zukunft. Leben.



INFORMATIONS- VERANSTALTUNG NOTUNTERKUNFT ASPELOHE

Mittwoch, 29.04.2026



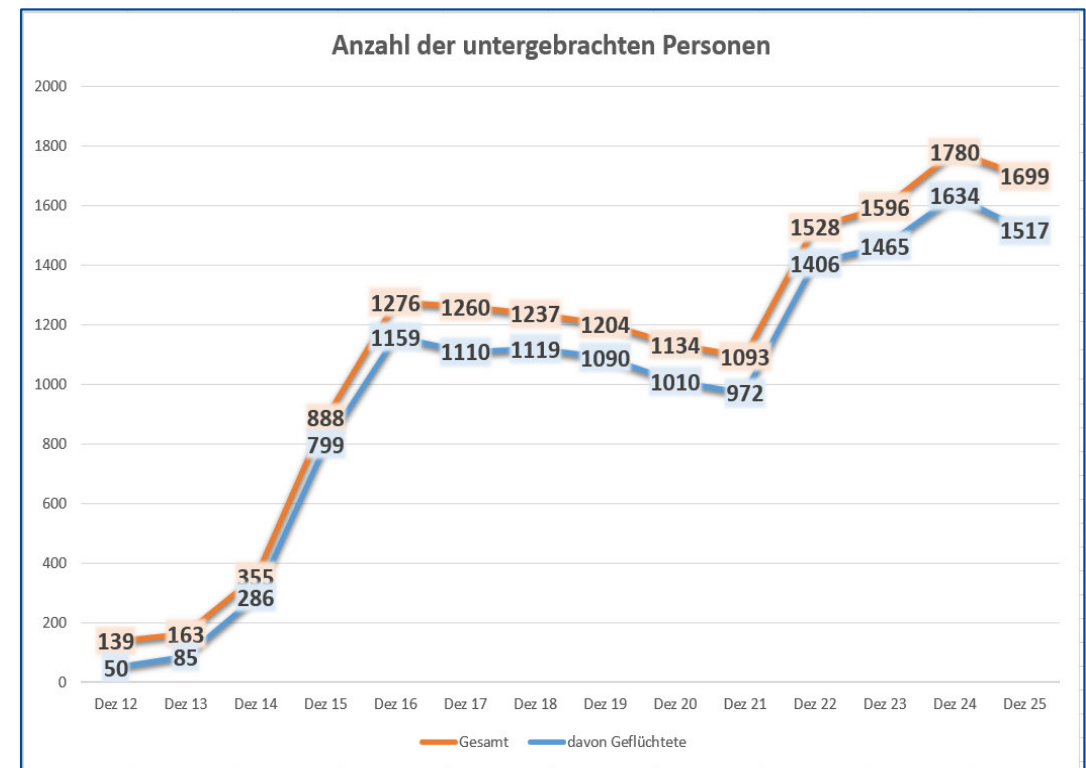
AGENDA

- Unterbringungssituation in Norderstedt
- Bestehende Notunterkünfte & neue Standorte
- Notunterkunft Aspelohe 27 A-C
- Integration in Norderstedt
- Betreuung
- Willkommen-Team e.V.
- Fragen und Antworten

UNTERBRINGUNG VON GEFLÜCHTETEN UND WOHNUNGSLOSEN MENSCHEN



- Kommunen sind verpflichtet, Notunterkünfte für **Geflüchtete** und **Wohnungslose** bereitzustellen.
- Starker Anstieg der Zugänge unterzubringender Personen insbesondere
 - 2014-2016 (Syrien)
 - 2022-2024 (Ukraine)
- Hauptherkunftsländer 2025: Ukraine, Afghanistan, Syrien, Türkei
- Aktuell halten sich Zu- und Abgänge in etwa die Waage.

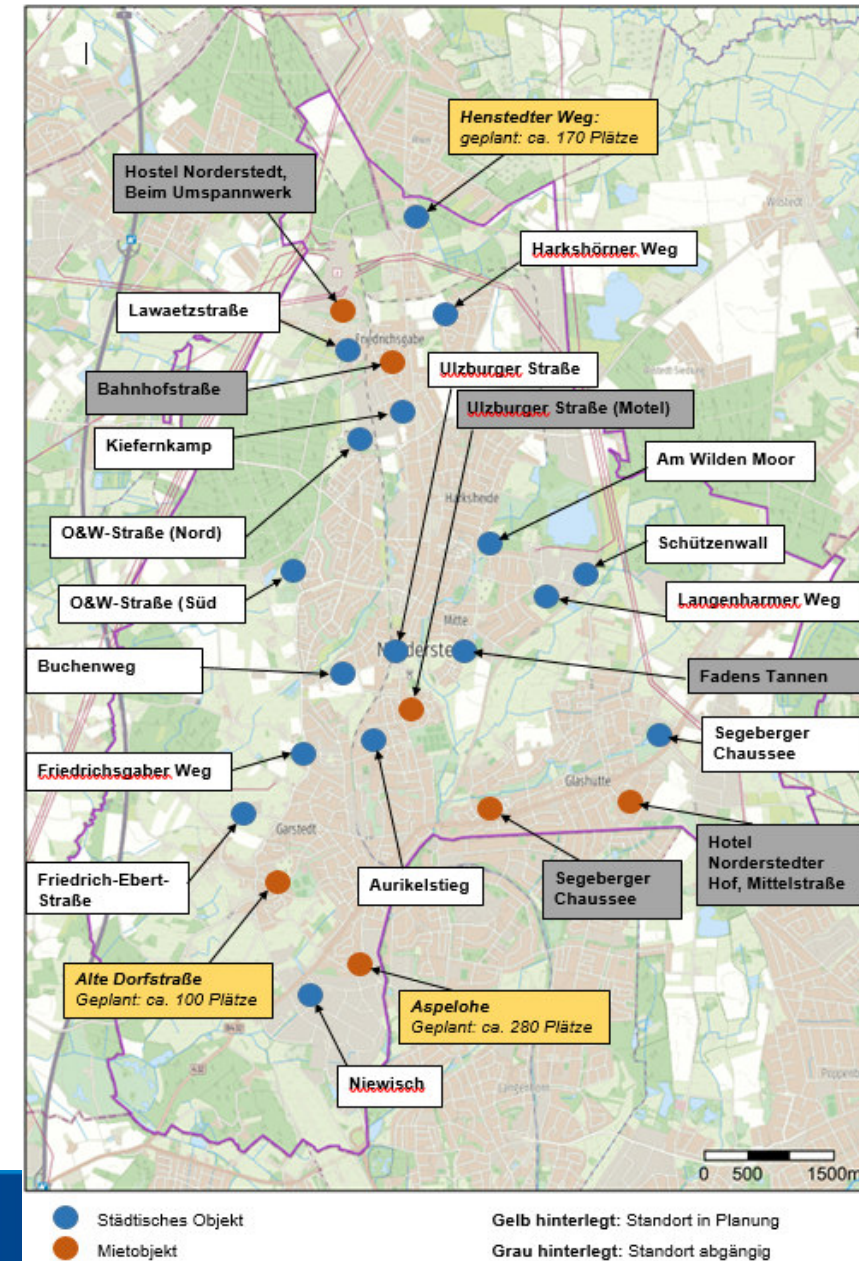


WARUM „NEUE“ NOTUNTERKÜNFTE?

- Bereits vorhandene Notunterkünfte über das gesamte Stadtgebiet verteilt.
- Teils temporäre Unterkünfte:
 - Hotel (aufwändig, u.a. externe Verpflegung)
 - Mietwohnungen (befristet, abgängig)
 - Altes Schulgebäude (abgängig)

→ Abgängige Standorte müssen ersetzt werden

→ Es entstehen keine zusätzlichen Plätze.





NEUE STANDORTE

Faktoren für die Standortsuche:

- Rechtssicherheit beim Planungsrecht
- Verteilung über das Stadtgebiet
- Gute Erreichbarkeit ÖPNV, Nahversorgung, Kitas, Schulen
- Park- / Verkehrssituation
- Begrenzung auf max. 300 Plätze pro Standort

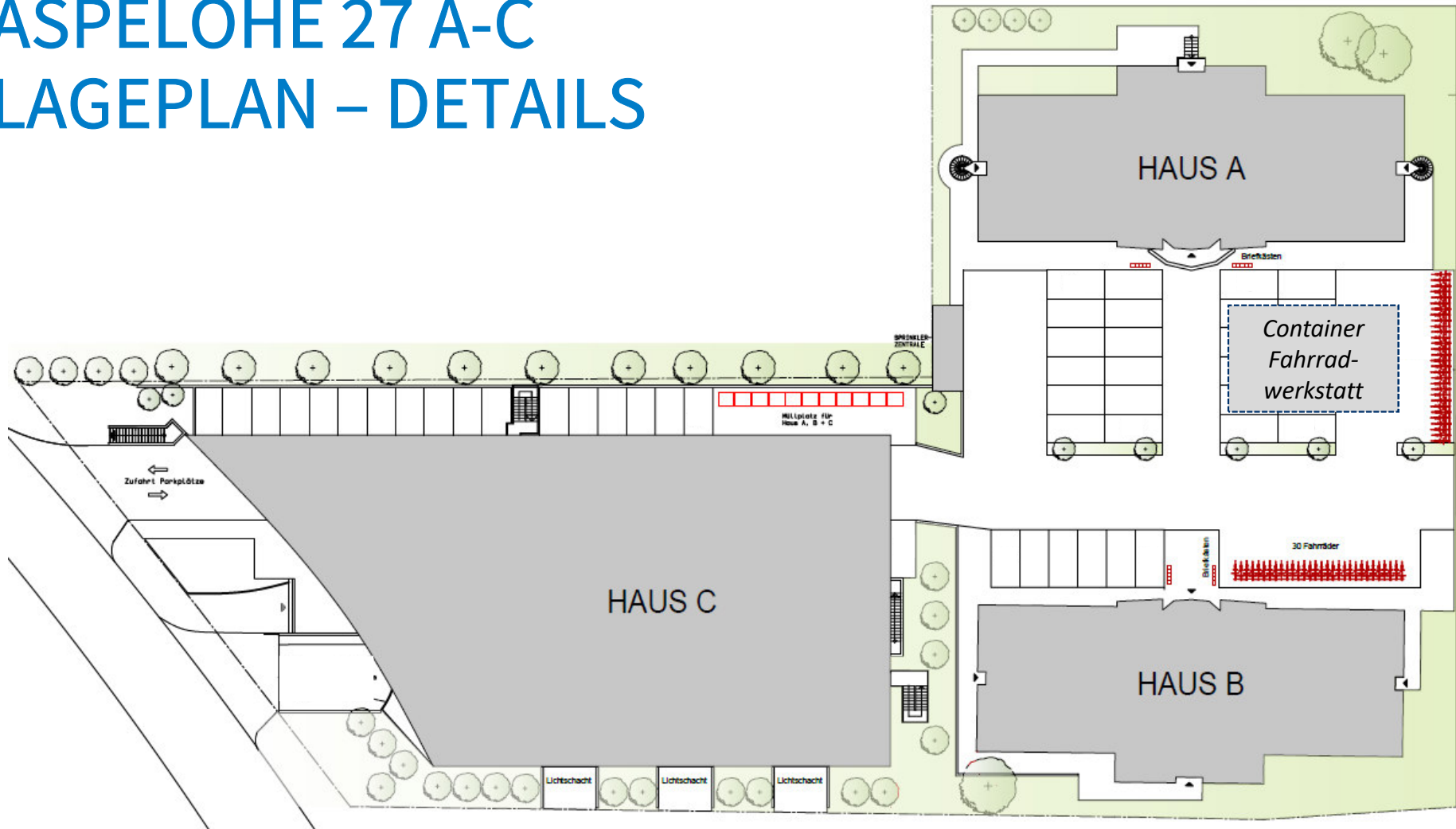
Neue Notunterkünfte:

- **Neubauprojekt in Harksheide:**
 - Henstedter Weg
- **Gewerbeobjekte in Garstedt, die vom Eigentümer umgebaut und von der Stadt angemietet werden:**
 - Alte Dorfstraße
 - Aspelohe

ASPELOHE 27 A-C OBJEKTSTANDORT



ASPELOHE 27 A-C LAGEPLAN – DETAILS





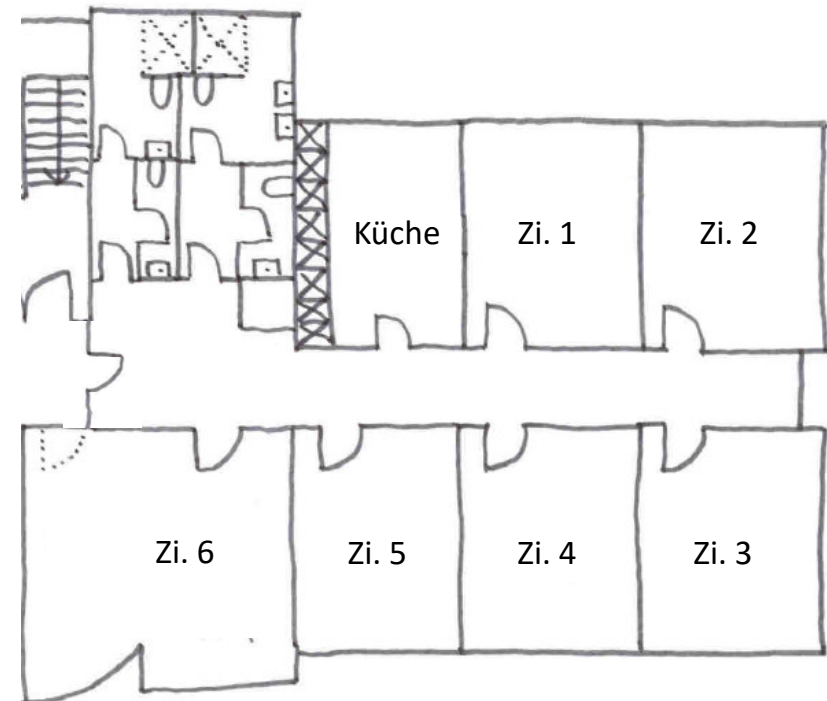
ASPELOHE 27 A-C ECKDATEN

- Ehemaliges Bürogebäude; Genehmigung Notunterkunft liegt vor
- Anmietung durch die Stadt nach Umbau durch den Eigentümer
- Plätze für ca. 280 Personen
- Drei Gebäude, pro Etage 2-4 Nutzungseinheiten
- Büros für Betreuung / Willkommen Team e.V. / Hausmeister
- Gemeinschaftsraum für Deutschkurse und andere Integrationsangebote, z.B. Fahrradwerkstatt
- Zeitplanung: Nutzung ab Ende 2026 / Anfang 2027



ASPELOHE 27 A-C UMBAUMAßNAHMEN

- Nutzungseinheiten mit jeweils 3-7 Zimmer (ca. 6-14 Plätze)
- Dusche/WC und Gemeinschaftsküche
- Wasch- und Trockenräume je Gebäude/Etage
- Erneuerung Bodenbeläge und Wandanstrich nur bei Anpassung von Wänden





EINBLICK IN DIE UNTERBRINGUNG





ASPELOHE 27 A-C

WER WIRD HIER UNTERGEBBRACHT?

- Vorrangig Familien
- Bewohnerinnen und Bewohner, die aktuell in befristet angemieteten Wohnungen untergebracht sind (z. B. Bahnhofstraße)
- Bewohnerinnen und Bewohner aus dem Hotel Norderstedter Hof



BETREUUNG, BERATUNG UND BEGLEITUNG

- Betreuung durch AWO, Diakonie, Caritas an den Unterkünften
- Beratung
 - Interpunkt
 - Psychosoziale Beratungsstelle Compas
- Begleitung durch Willkommen-Team e.V. (ehrenamtlich)



BETREUUNG DURCH DIAKONIE VOR ORT

- (Erst-) Orientierung im Sozialraum
- Ansprechpartner zu allen Fragen bzgl.:
 - Behörden
 - Bildung und Sprache
 - Gesundheit
 - Freizeitgestaltung
 - Integrationsangebote in der Stadt
- Vermittlung bei Interessenskonflikten (intern und extern)
- Förderung von Teilhabe und Partizipation
- Organisation von (Informations-) Veranstaltungen
- Netzwerkarbeit



WILLKOMMEN-TEAM E.V. – WER WIR SIND

- Zweck des Vereins: Unterstützung und Begleitung und damit die Förderung der Integration von Asylbewerber/innen und Flüchtlingen.
(§ 2.2 der Satzung)
- 2014 im Kontext Willkommenskultur gegründet, heute rund 220 Mitglieder.
- Vertrag mit der Stadt, der uns verpflichtet die Integration Geflüchteter zu unterstützen.
- Wer mitmachen möchte ist herzlich willkommen – wir bieten inhaltlich und zeitlich ein vielfältiges Spektrum ehrenamtlichen Engagements.
- Details unter www.willkommen-team.org



WILLKOMMEN-TEAM E.V. – WAS WIR TUN

- Begrüßung der zugewiesenen Personen am Tag ihrer Ankunft in Norderstedt
- 4 Willkommens-Cafés (in Kirchgemeinden): Die Türen der Cafés sind offen für alle – schauen Sie gern vorbei!
- Sprachkurse und Trainings
- Job- und Ausbildungs-Coaching
- Raum für Begegnungen und Engagement:
 - Fahrradwerkstatt
 - Nähstube
 - Kreativworkshops & Bastelkurse
 - Yoga im geschützten Raum...



VIELEN DANK FÜR IHRE
AUFMERKSAMKEIT!

Kontakt:

Sozialamt

E-Mail: unterbringung@norderstedt.de

Tel: 040 / 53595-425