



BiNo - Bildungshaus Norderstedt

Sachstand Baufortschritt im Kulturausschuss

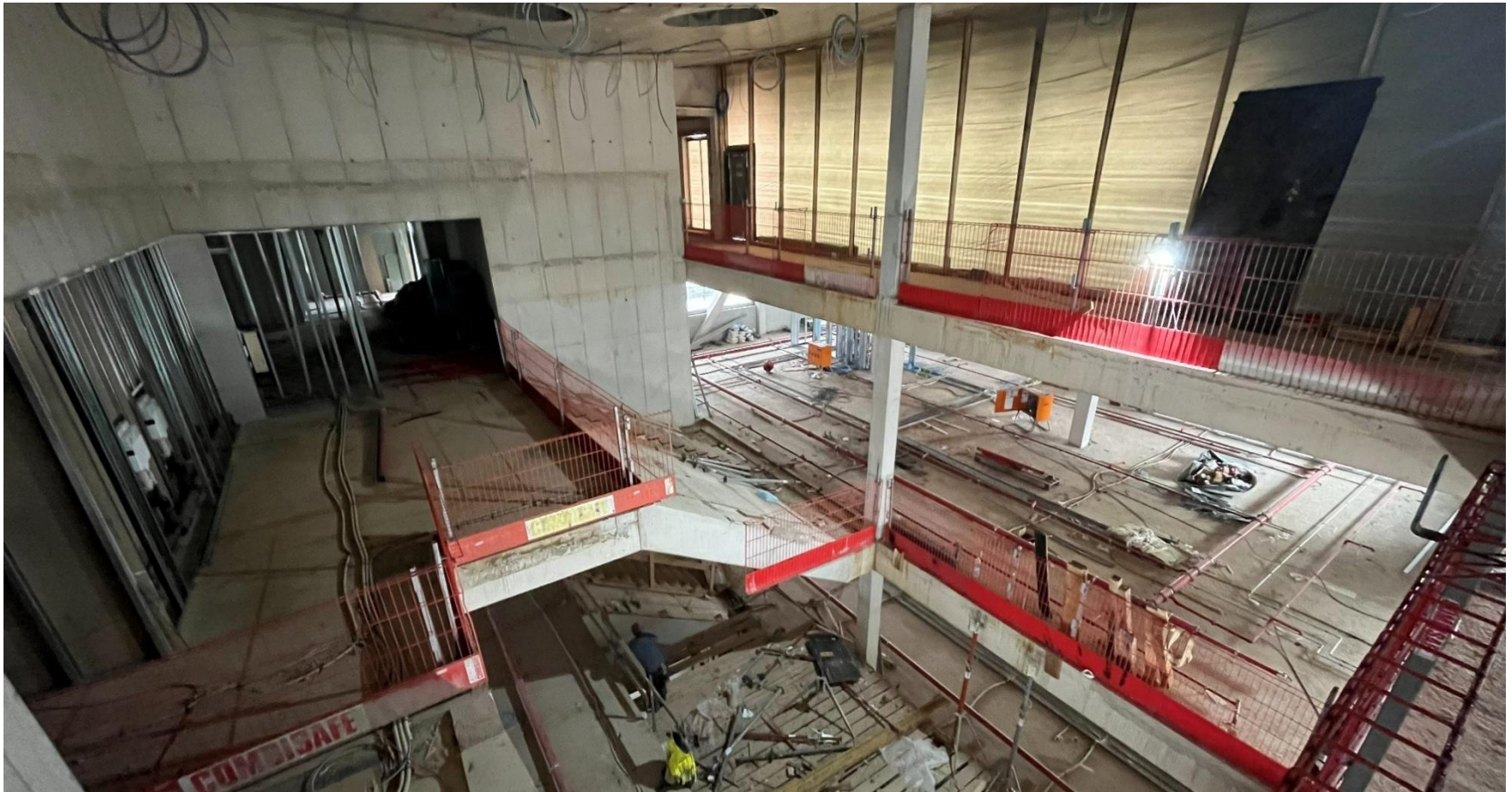
EGNO 

Entwicklungsgesellschaft
Norderstedt mbH

BiNo

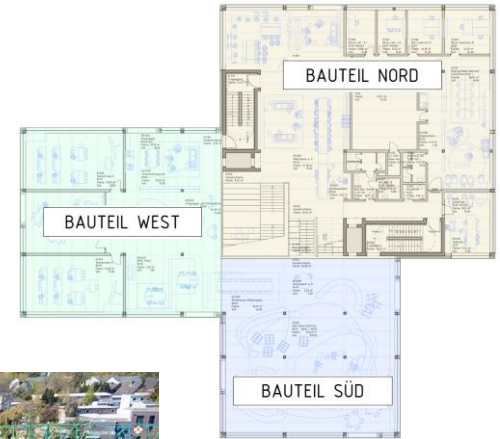
Leistungsphase 7 bis 8 – Bauvergaben, im Bau

Was bisher geschah



BiNo

Leistungsphase 7 bis 8 – Bauvergaben, im Bau



© Stadt Norderstedt

BiNo

Leistungsphase 7 bis 8 – Bauvergaben, im Bau

Fassadenarbeiten - Holzfassade



N



O



S

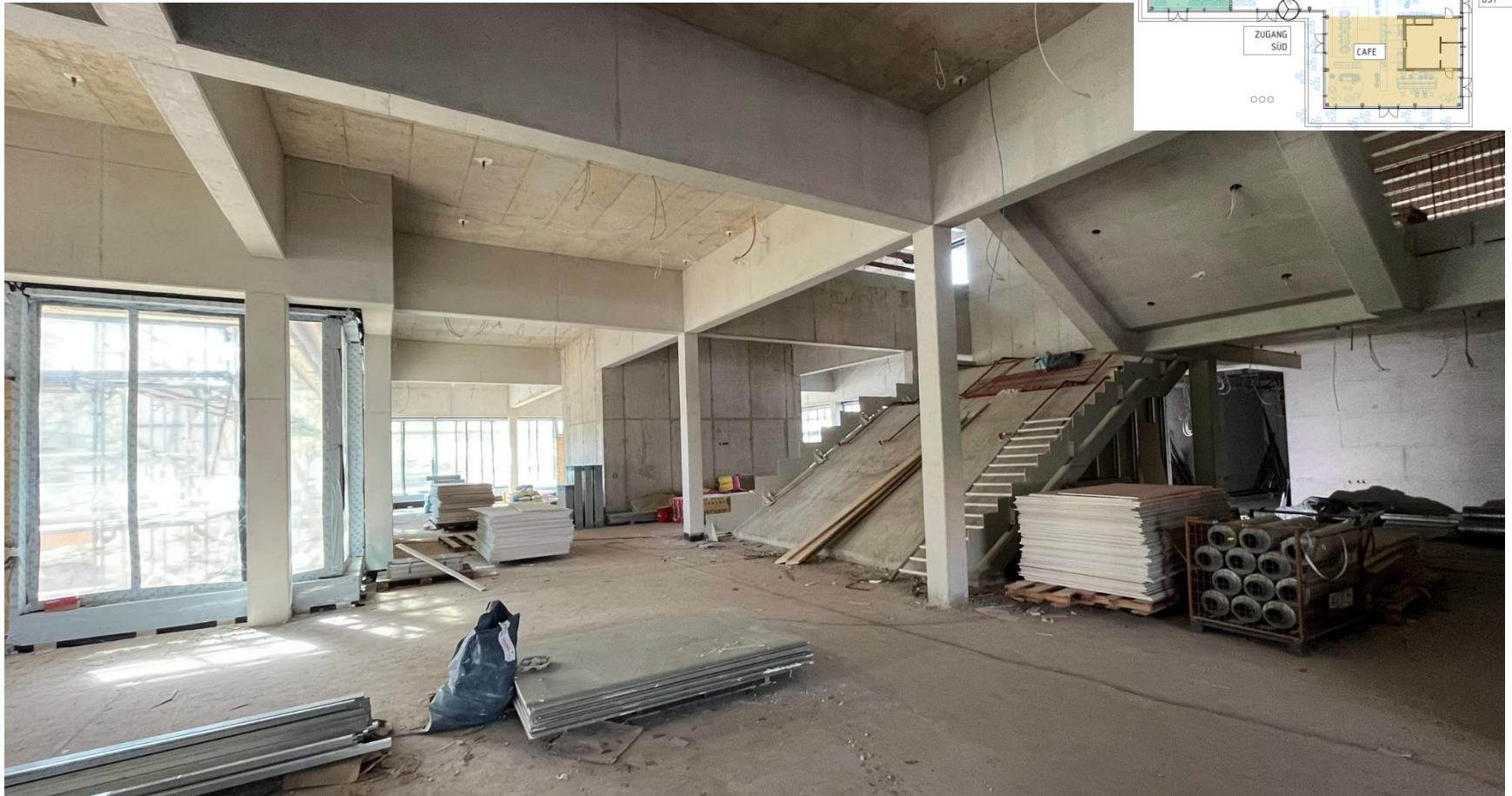


W

BiNo

Leistungsphase 7 bis 8 – Bauvergaben, im Bau

EG Bildungstreppe und zentraler Treffpunkt



BiNo

Leistungsphase 7 bis 8 – Bauvergaben, im Bau

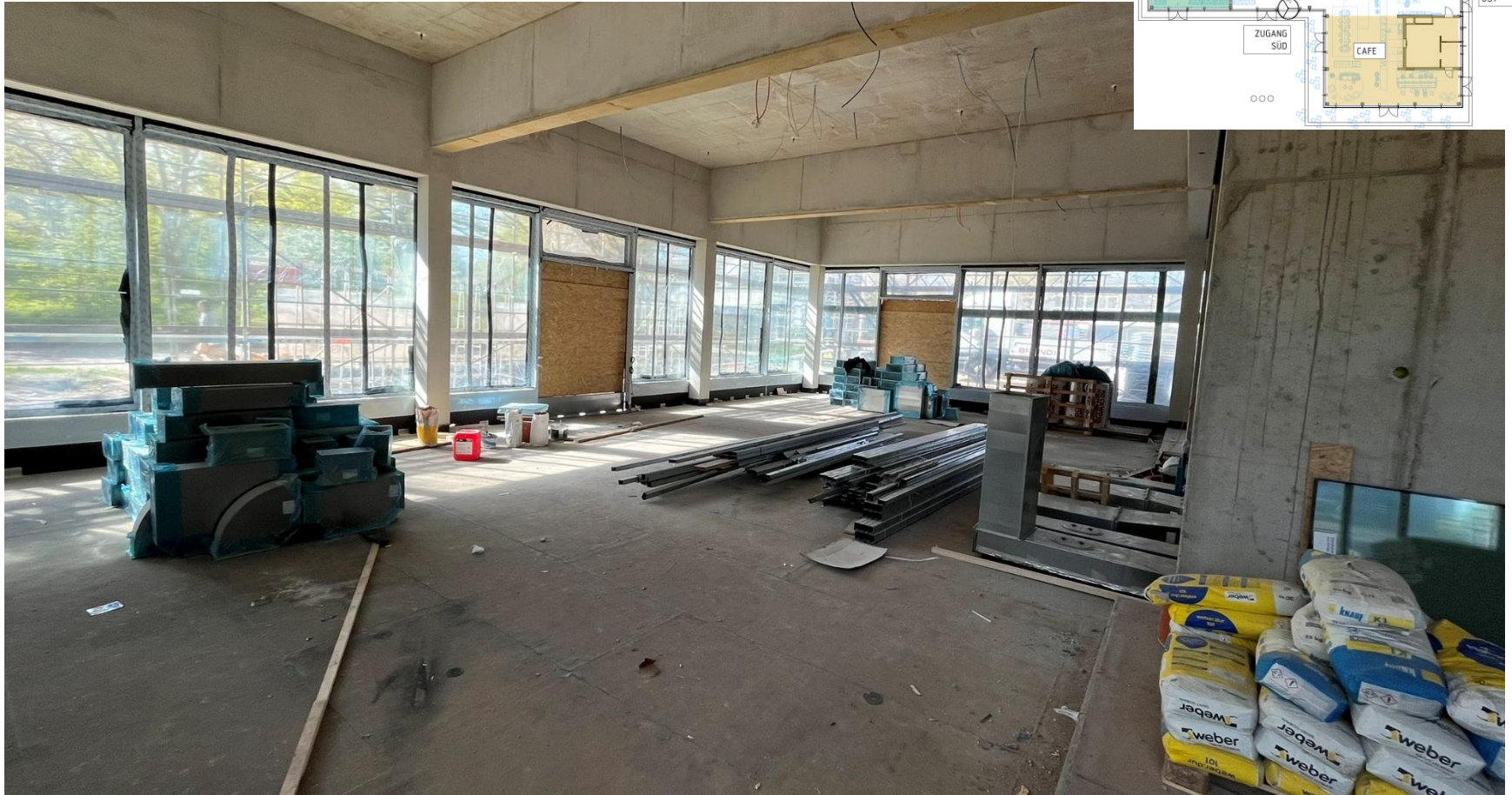
EG Bauteil Süd – Cafébereich



BiNo

Leistungsphase 7 bis 8 – Bauvergaben, im Bau

EG Bauteil West – Veranstaltungen



BiNo

Leistungsphase 7 bis 8 – Bauvergaben, im Bau

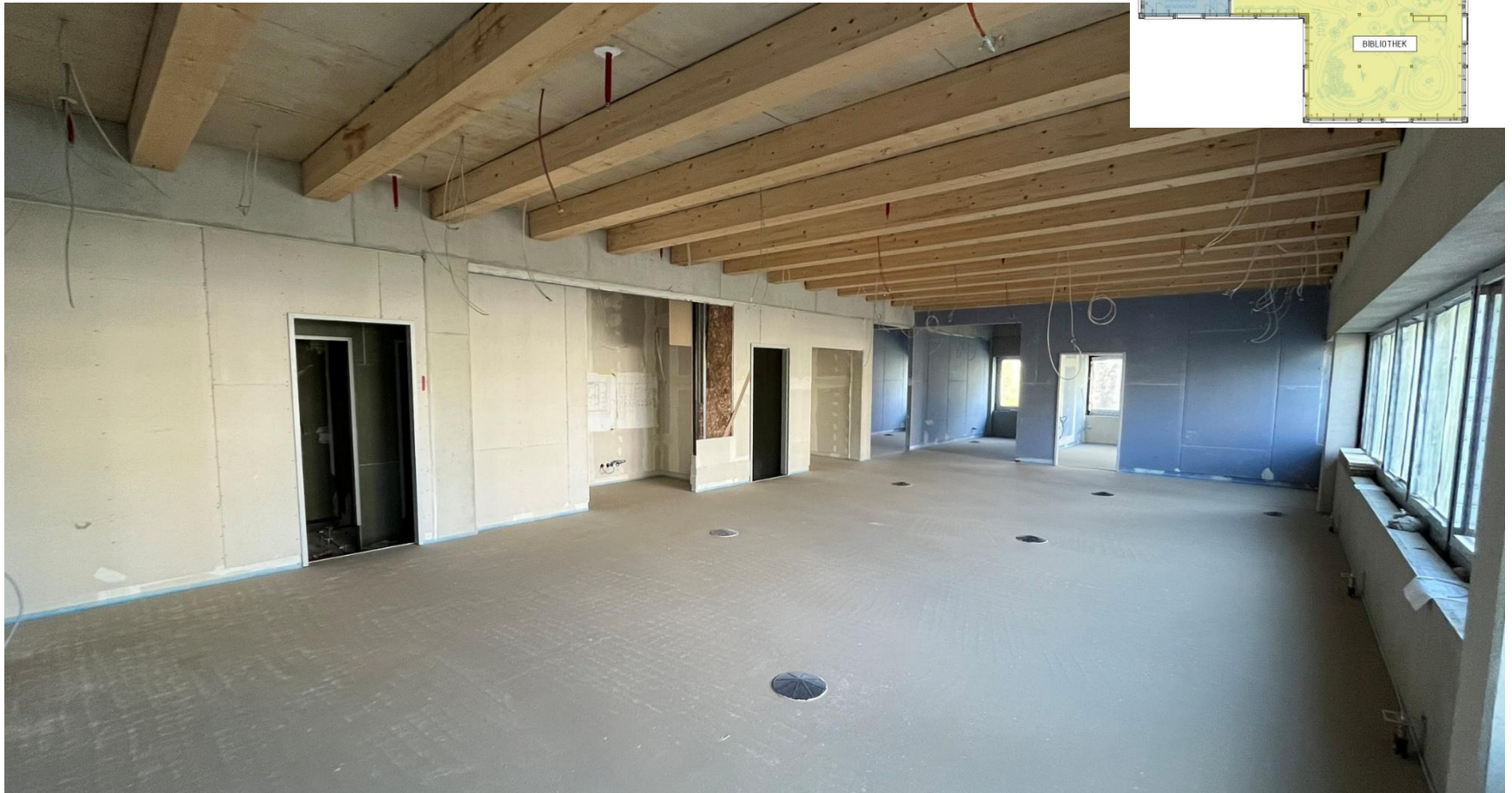
1. OG Bauteil Nord – Büchereibereich



BiNo

Leistungsphase 7 bis 8 – Bauvergaben, im Bau

1. OG Bauteil Nord – Verwaltung Bücherei



BiNo

Leistungsphase 7 bis 8 – Bauvergaben, im Bau

1. OG Bauteil West – Seminarräume und Position des XXL-Regals



BiNo

Leistungsphase 7 bis 8 – Bauvergaben, im Bau

1. OG Bauteil West – Haustechnik, Hohlraumboden und Estricharbeiten



BiNo

Leistungsphase 7 bis 8 – Bauvergaben, im Bau

2. OG Bauteil West – Seminarräume, Trockenbau und Hohlrumbodeneinbau



BiNo

Leistungsphase 7 bis 8 – Bauvergaben, im Bau

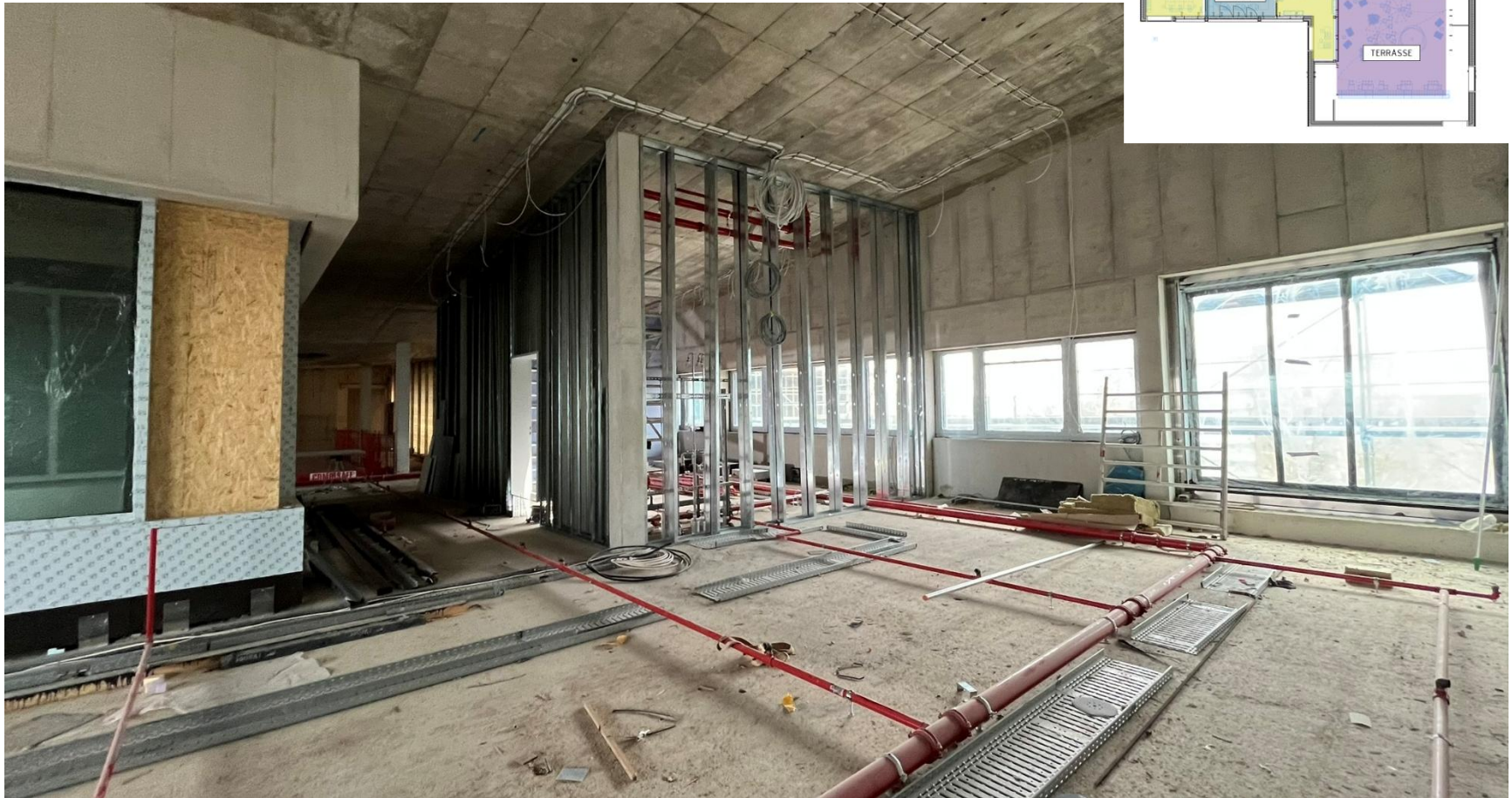
2. OG Bauteil West – Seminarräume, Haustechnikleitungen



BiNo

Leistungsphase 7 bis 8 – Bauvergaben, im Bau

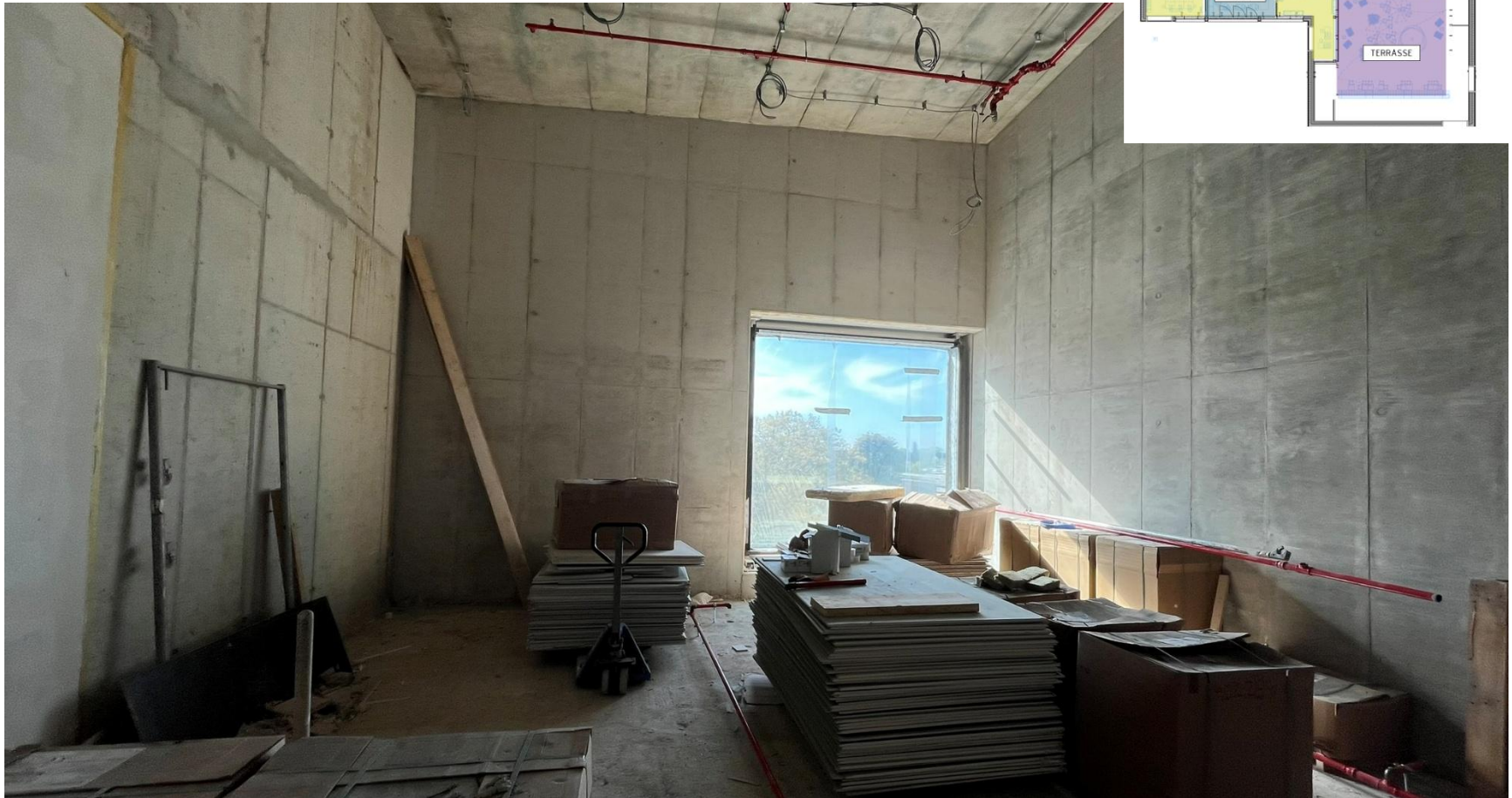
3. OG Bauteil West – Patio und Kunstbereich



BiNo

Leistungsphase 7 bis 8 – Bauvergaben, im Bau

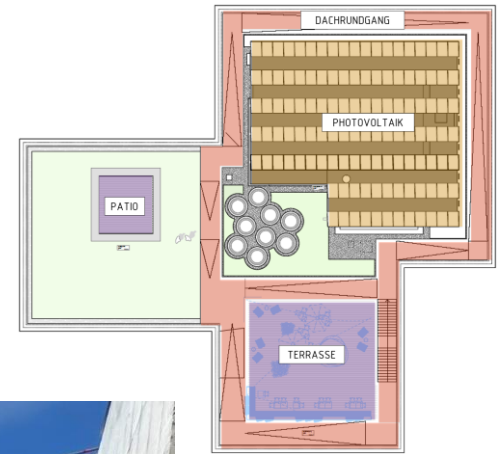
3. OG Bauteil Nord – Gesundheitsraum A, Panoramafenstereinbau



BiNo

Leistungsphase 7 bis 8 – Bauvergaben, im Bau

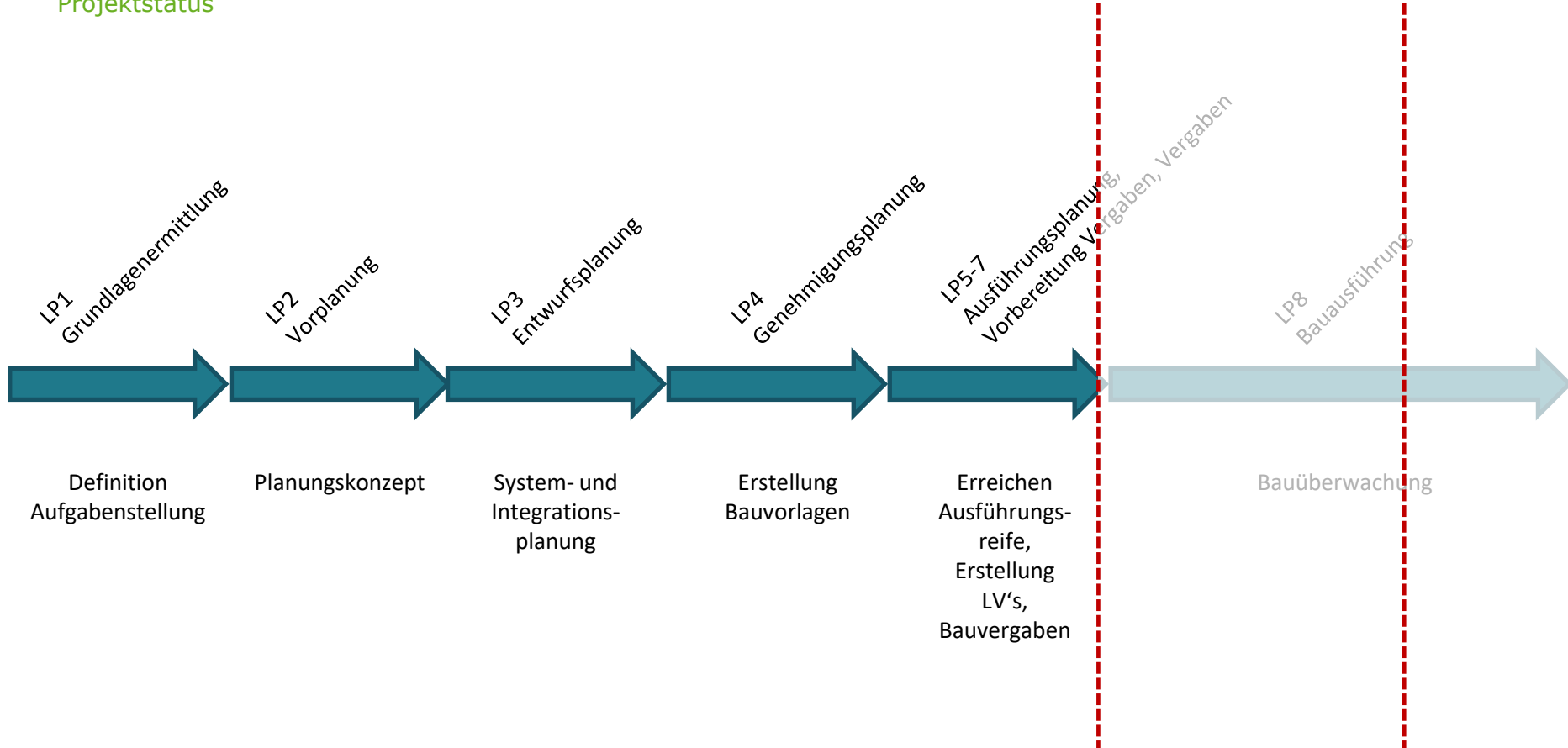
Bauteil Süd – Dachterrasse



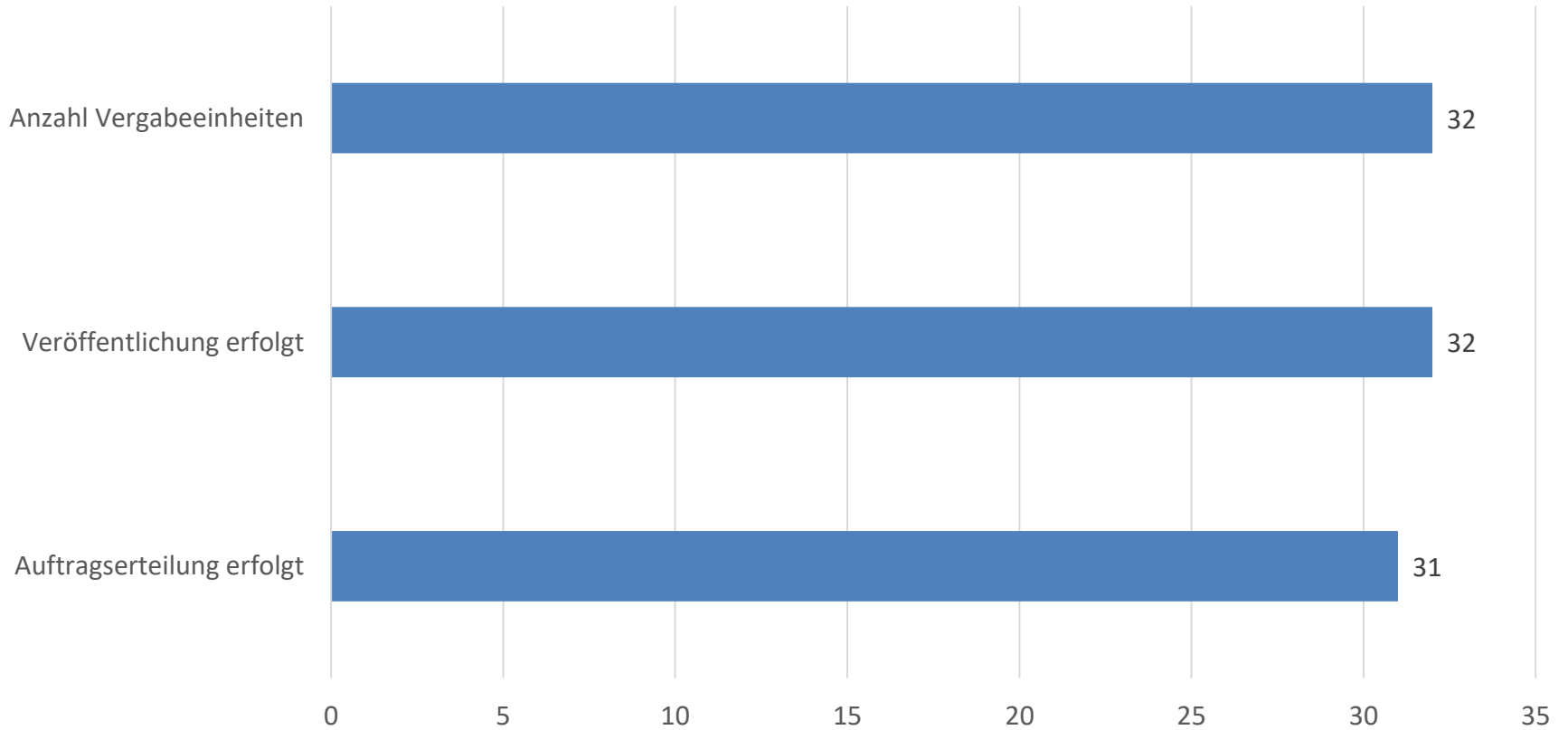
BiNo

Leistungsphase 7 bis 8 – Bauvergaben, im Bau

Projektstatus



Status Ausschreibungen



BiNo

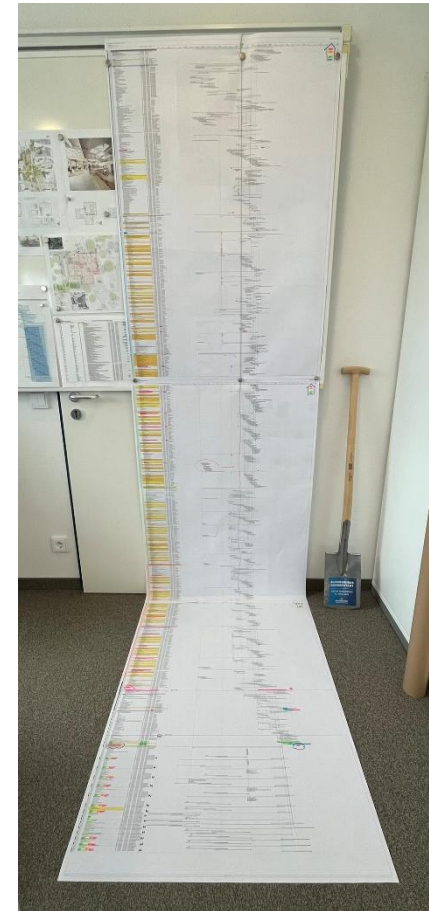
Leistungsphase 7 bis 8 – Bauvergaben, im Bau

Terminprognose Mai 2026

Die Eröffnung des BiNos ist weiterhin im Frühjahr 2027 realistisch.

Geplante Meilensteine bis dahin:

- Beginn der Tiefbaumaßnahmen in den Außenanlagen im Juni 2026
- Beginn des Nutzerausbaus (Innenausstattung) im September/ Oktober 2026



BiNo

Leistungsphase 7 bis 8 – Bauvergaben, im Bau

Fortsetzung folgt

© Stadt Norderstedt



EGNO 

Entwicklungsgesellschaft
Norderstedt mbH