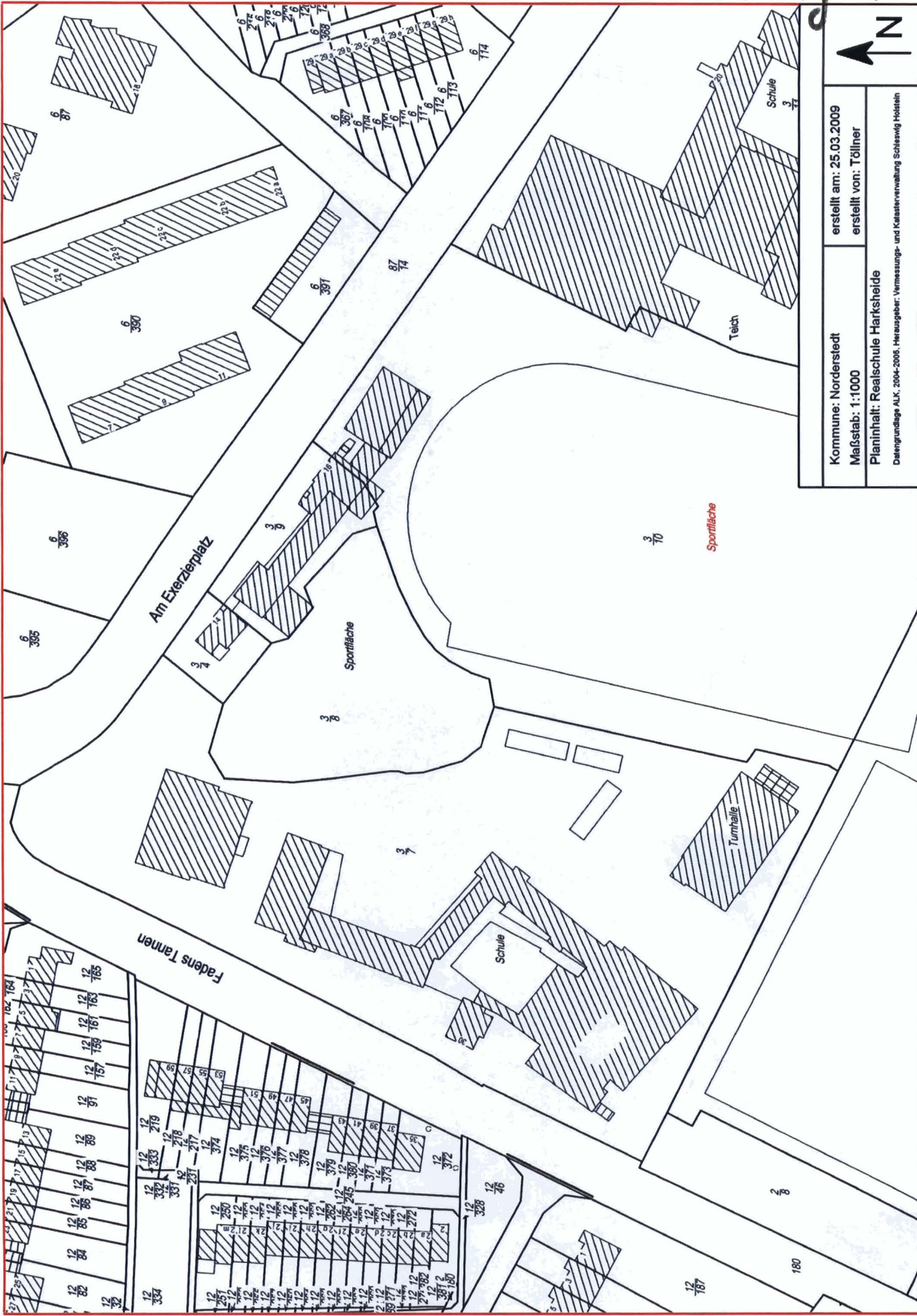


Anlage 1



Kommune: Norderstedt
Maßstab: 1:1000
Planinhalt: Realschule Harksheide
Datum: 25.03.2009
erstellt von: Töllner
Herausgeber: Vermessungs- und Katasterverwaltung Schleswig Holstein

Am Exerzierplatz

Fadens Tannen

Sportfläche

Sportfläche

Turnhalle

Schule

Teich

180

12/187

12/328

12/46

12/372

12/373

12/374

12/375

12/376

12/377

12/378

12/379

12/380

12/381

12/382

12/383

12/384

12/385

12/386

12/387

12/388

12/389

12/390

12/391

12/392

12/393

12/394

12/395

12/396

12/397

12/398

12/399

12/400

12/401

12/402

12/403

12/404

12/405

12/406

12/407

12/408

12/409

12/410

12/411

12/412

12/413

12/414

12/415

12/416

12/417

12/418

12/419

12/420

12/421

12/422

12/423

12/424

12/425

12/426

12/427

12/428

12/429

12/430

12/431

12/432

12/433

12/434

12/435

12/436

12/437

12/438

12/439

12/440

12/441

12/442

12/443

12/444

12/445

12/446

12/447

12/448

12/449

12/450

12/451

12/452

12/453

12/454

12/455

12/456

12/457

12/458

12/459

12/460

12/461

12/462

12/463

12/464

12/465

12/466

12/467

12/468

12/469

12/470

12/471

12/472

12/473

12/474

12/475

12/476

12/477

12/478

12/479

12/480

12/481

12/482

12/483

12/484

12/485

12/486

12/487

12/488

12/489

12/490

12/491

12/492

12/493

12/494

12/495

12/496

12/497

12/498

12/499

12/500

12/501

12/502

12/503

12/504

12/505

12/506

12/507

12/508

12/509

12/510

12/511

12/512

12/513

12/514

12/515

12/516

12/517

12/518

12/519

12/520

12/521

12/522

12/523

12/524

12/525

12/526

12/527

12/528

12/529

12/530

12/531

12/532

12/533

12/534

12/535

12/536

12/537

12/538

12/539

12/540

12/541

12/542

12/543

12/544

12/545

12/546

12/547

12/548

12/549

12/550

12/551

12/552

12/553

12/554

12/555

12/556

12/557

12/558

12/559

12/560

12/561

12/562

12/563

12/564

12/565

12/566

12/567

12/568

12/569

12/570

12/571

12/572

12/573

12/574

12/575

12/576

12/577

12/578

12/579

12/580

12/581

12/582

12/583

12/584

12/585

12/586

12/587

12/588

12/589

12/590

12/591

12/592

12/593

12/594

12/595

12/596

12/597

12/598

12/599

12/600

12/601

12/602

12/603

12/604

12/605

12/606

12/607

12/608

12/609

12/610

12/611

12/612

12/613

12/614

12/615

12/616

12/617

12/618

12/619

12/620

12/621

12/622

12/623

12/624

12/625

12/626

12/627

12/628

12/629

12/630

12/631

12/632

12/633

12/634

12/635

12/636

12/637

12/638

12/639

12/640

12/641

12/642

12/643

12/644

12/645

12/646

12/647

12/648

12/649

12/650

12/651

12/652

12/653

12/654

12/655

12/656

12/657

12/658

12/659

12/660

12/661

12/662

12/663

12/664

12/665

12/666

12/667

12/668

12/669

12/670

Amt für Gebäudewirtschaft

RS Harksheide

Erweiterung zur Gemeinschaftsschule

3-4 geschossiger Neubau inkl. Dachgeschoss

Kostenschätzung / grob Neubau

1650 m ² x 1.950,- €/m ²	3.217.500,00 €
Planungs- und Nebenkosten 20 %	643.500,00 €
	3.861.000,00 €
Unvorhergesehenes	9.000,00 €
Gesamtkosten Neubau	3.870.000,00 €

Umbau vorh. Fachklassen im Altbau

Kostenschätzung / grob Umbau

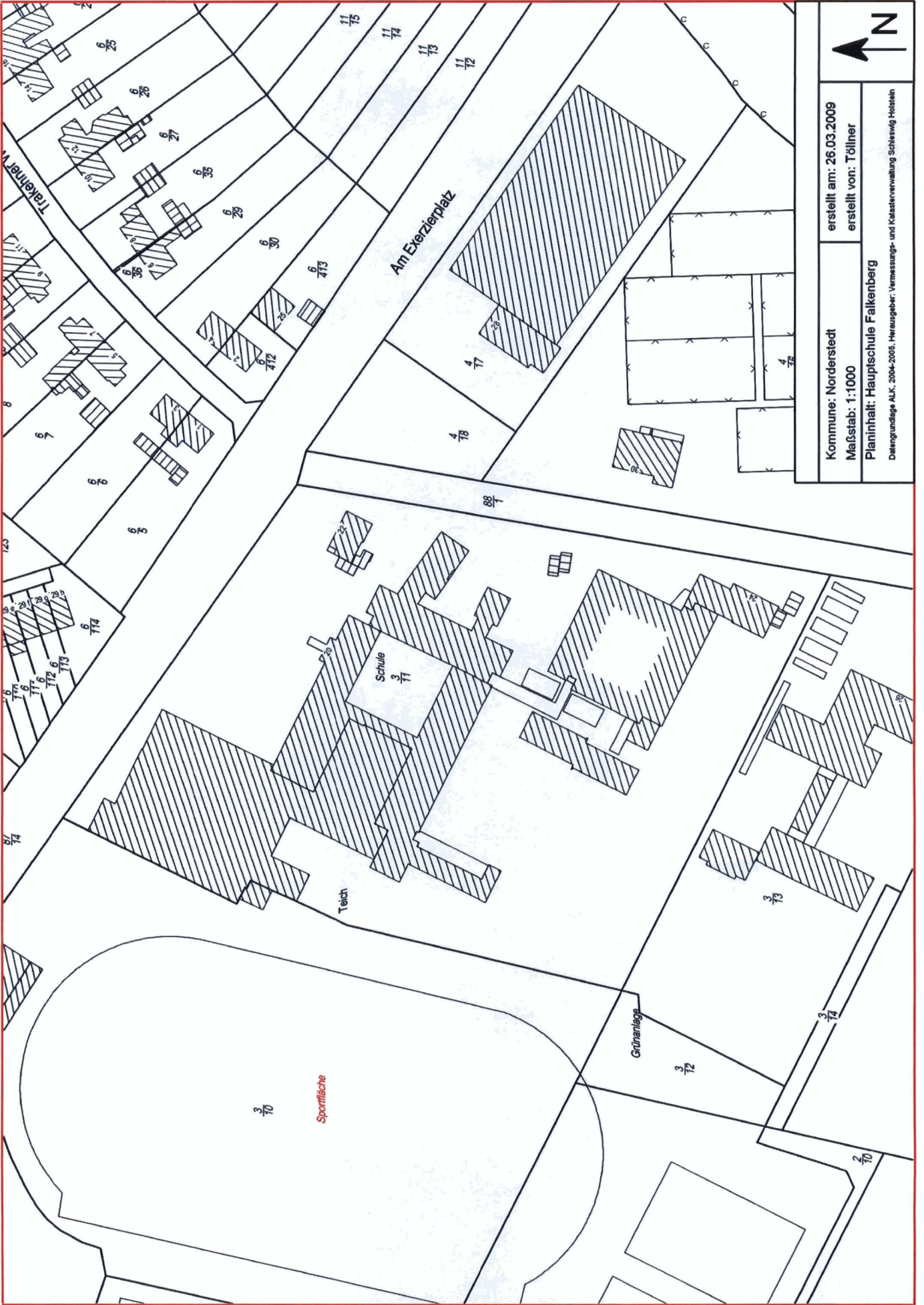
900 m ² x 375,- € / m ²	337.500,00 €
Planungs- und Nebenkosten 20 %	67.500,00 €
	405.000,00 €
Unvorhergesehenes	15.000,00 €
Gesamtkosten Umbau	420.000,00 €

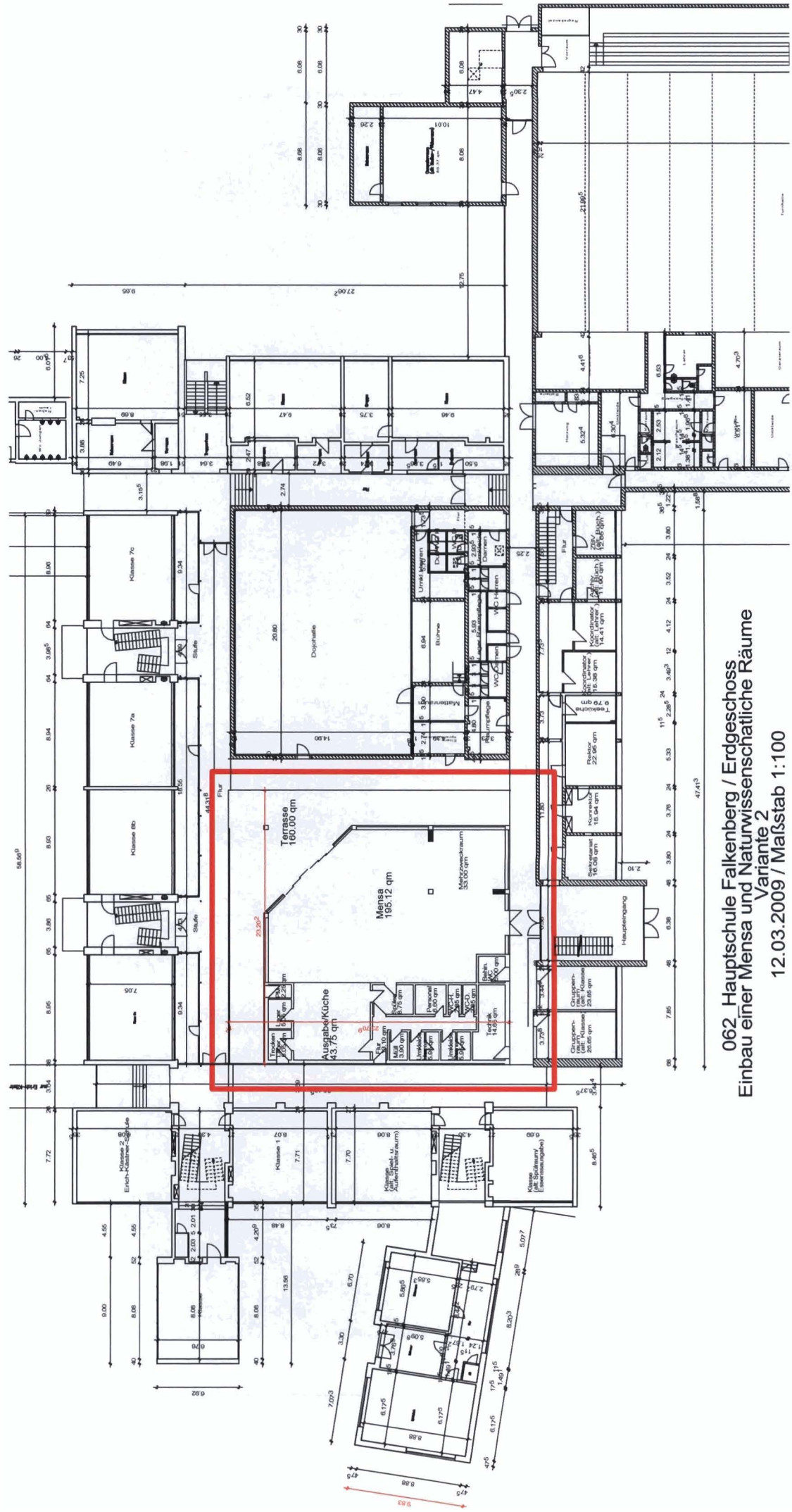
Kosten Neubau	3.870.000,00 €
Kosten Umbau	420.000,00 €
Kosten Gesamtmaßnahme	4.290.000,00 €

Sollte hier ein Neubau installiert werden, so muss man bedenken, dass die verbleibende Bausubstanz sich in einem sanierungsnotwendigen Zustand befindet
Die übrigen Gebäudeteile sind zukunftsweisend energetisch zu sanieren.

Hier müssten dann noch zusätzliche Investitionen getätigt werden.

Einrichtungskosten sind in dieser Aufstellung nicht enthalten.





062_Hauptschule Falkenberg / Erdgeschoss
 Einbau einer Mensa und Naturwissenschaftliche Räume
 Variante 2
 12.03.2009 / Maßstab 1:100

Amt für Gebäudewirtschaft

HS Falkenberg

Umbau zur Gemeinschaftsschule

Nutzung erfolgt durch RS Harksheide

Kostenschätzung / grob Umbau

Umbau Werkräume im Keller	pauschal	25.000,00 €
Umbau PC-Raum im EG	pauschal	20.000,00 €
Überarbeitung Klasse/Nebenraum	pauschal	20.000,00 €
Umbau Räume zu Lehrerstützpkt.	pauschal	12.000,00 €
Überarbeitung von 16 Klassen	pauschal	250.000,00 €
Überarbeitung Laubengänge	pauschal	180.000,00 €

	507.000,00 €
zuzügl. 19 % MwSt.	96.330,00 €
	603.330,00 €
zur Aufrundung	1.670,00 €
Gesamtkosten Umbau	605.000,00 €

Kostenschätzung / grob Mensa / Fachklassen

840 m ² x 1.950,-€/m ² inkl. MWST	1.638.000,00 €
Planungs- u. Nebenkosten 20	327.600,00 €
	1.965.600,00 €
zur Aufrundung	4.400,00 €
Gesamtkosten Mensa / Fachklassen	1.970.000,00 €

Kosten Umbau	605.000,00 €
Kosten Mensa / Fachklassen	1.970.000,00 €
Kosten Gesamtmaßnahme	2.575.000,00 €

Da die HS Falkenberg sich in einem besseren baulichen Zustand befindet als die RS Harksheide, wäre jede Investition in dieses Objekt sinnvoller.

Einrichtungskosten sind in dieser Aufstellung nicht enthalten.