

Erläuterung

In Norderstedt ist der erste Bauabschnitt des Hochschulcampus Norderstedt geplant. Das zweigeschossige Gebäude mit Sockelgeschoss entsteht auf dem neuen Campusgelände in Norderstedt.

Das Haus wird durch die 2-geschossige, gläserne Eingangshalle vom Campuspark über eine großzügige Treppenanlage erschlossen. Der Empfang und das Sekretariat liegen in der Eingangshalle am Haupteingang. Die 3 Fachbereiche mit jeweils 12 bis 15 Studenten erhalten jeweils 3 Gruppen-/Forschungsräume mit direkter Verbindung im Erdgeschoss. So können die Einzelgruppen eines Fachbereiches sich untereinander austauschen und die Professoren mit den Einzelgruppen unterschiedliche Aufgaben zeitgleich bearbeiten. Die Nutzung bleibt flexibel.

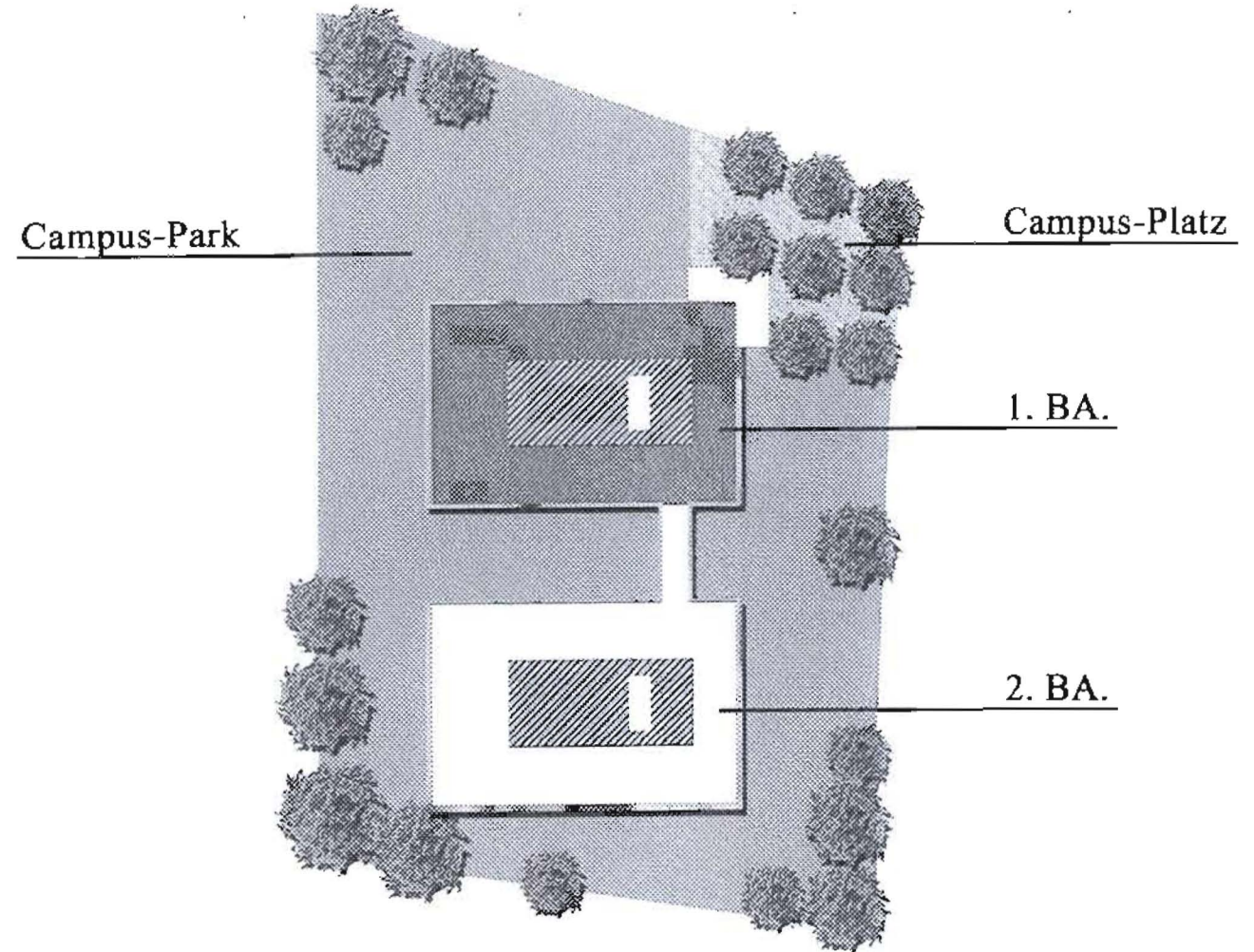
Jeder Fachbereich erhält seinen eigenen Vorlesungsraum im Erdgeschoss zum Campuspark. Die drei Vorlesungsräume und die 9 Gruppenräume sind durch eine umlaufende Außenterrasse miteinander verbunden. Hier können im Sommer auch fachübergreifende Gespräche stattfinden.

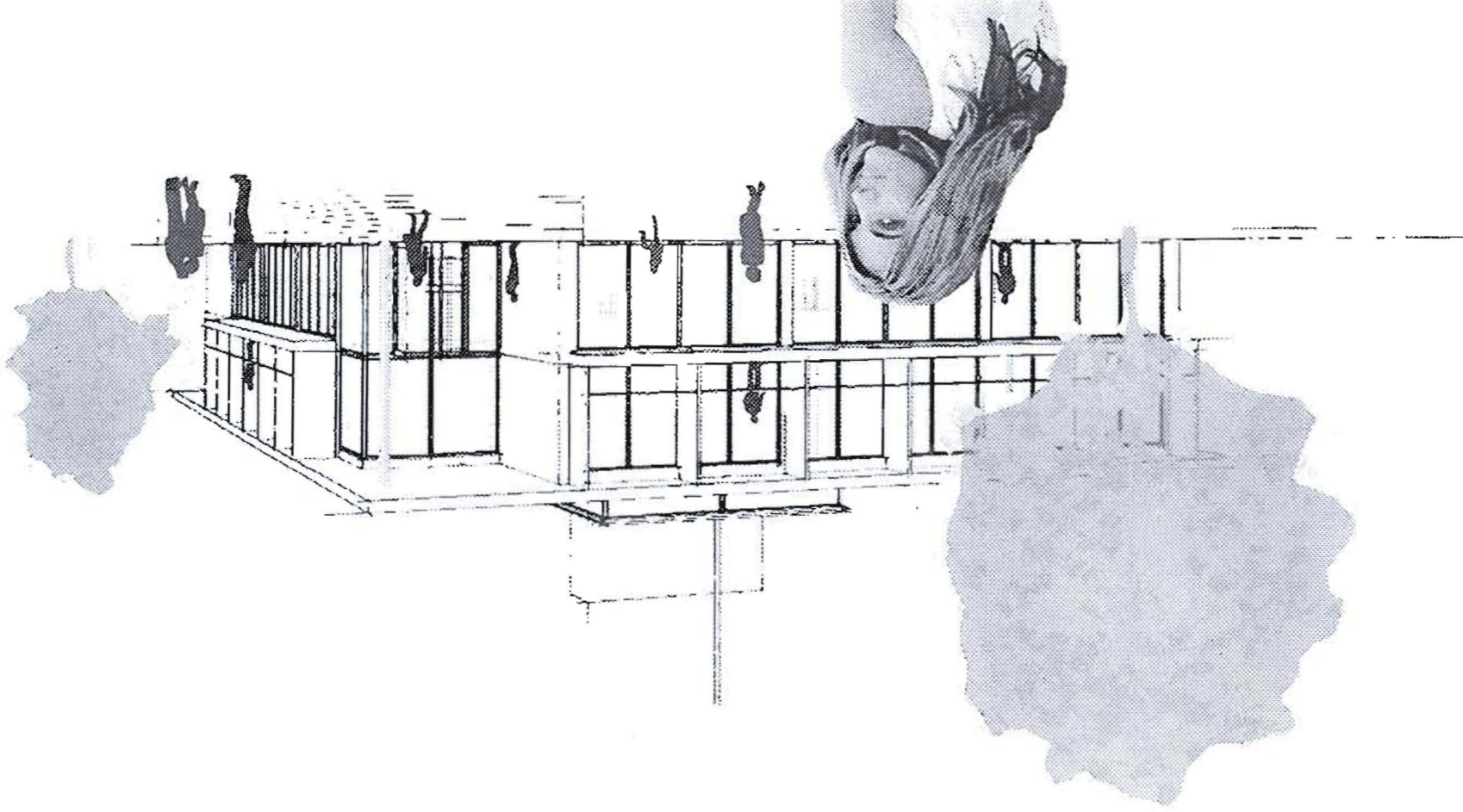
In zentraler Anordnung des Gebäudes befinden sich die Treppenanlage, der Aufzug und die erforderlichen Nebenräume.

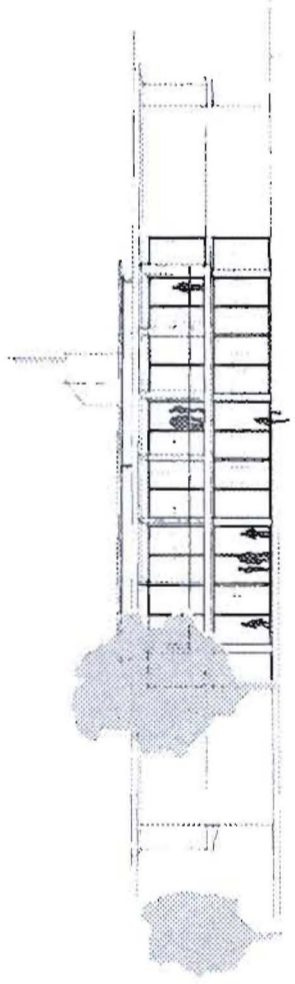
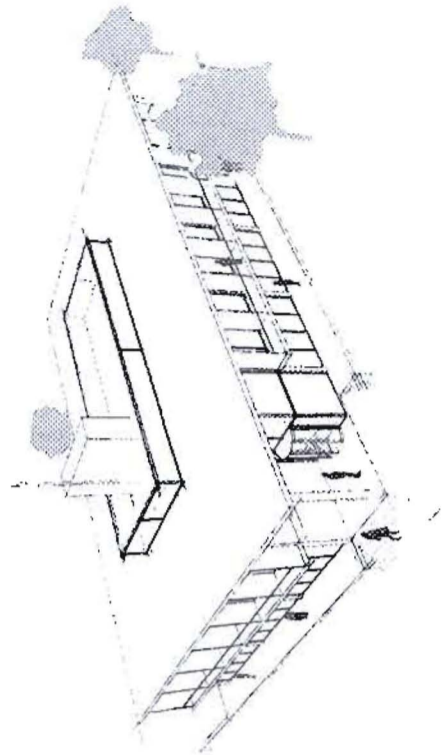
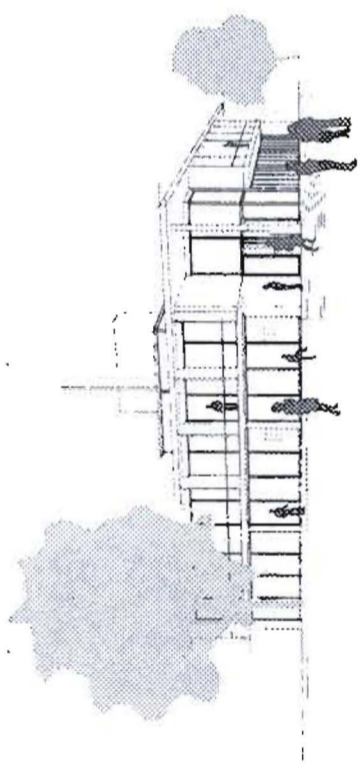
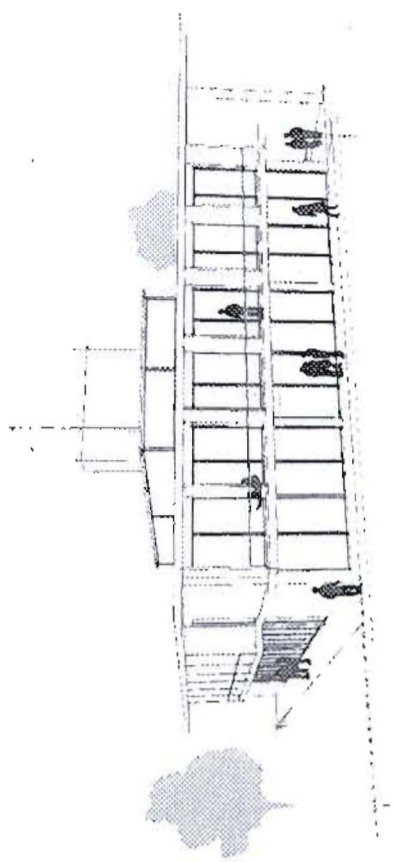
Das Herzstück des „Studierdampfers“ bildet in den Abmessungen vom 9,5 auf 15,5 Metern die zentrale Bibliothek mit verglaster Dachlaterne. Dieser Raum kann als Vortragsraum mit Bistro, als Lesehalle oder Seminarraum vielfältig genutzt werden.

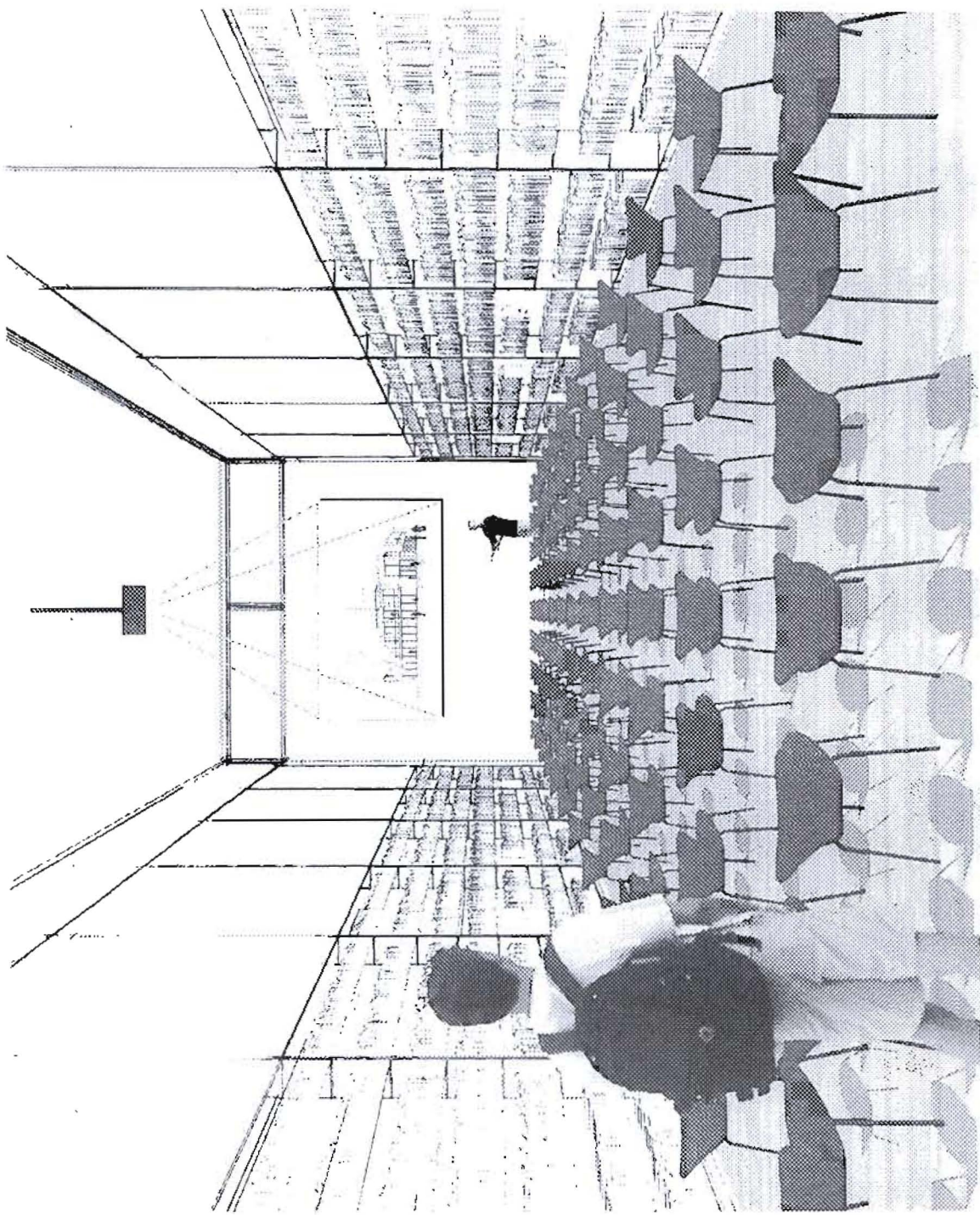
Im Sockelgeschoss befinden sich die Tiefgarage mit 34 Stellplätzen, sowie Lager-, Technik-, Archiv- und Freizeiträume. Diese Ebene kann natürlich belichtet und belüftet werden.

Im ruhigen Obergeschoss befinden sich die 24 Appartements mit Balkon, Badezimmer und Miniküche. Zusammen können Studierende und Lehrkräfte die Dachterrasse und der Gemeinschaftsraum nutzen. Studierende und Professoren leben und arbeiten in einem Haus und können sich so noch besser austauschen, ohne die Privatsphäre aufgeben zu müssen.





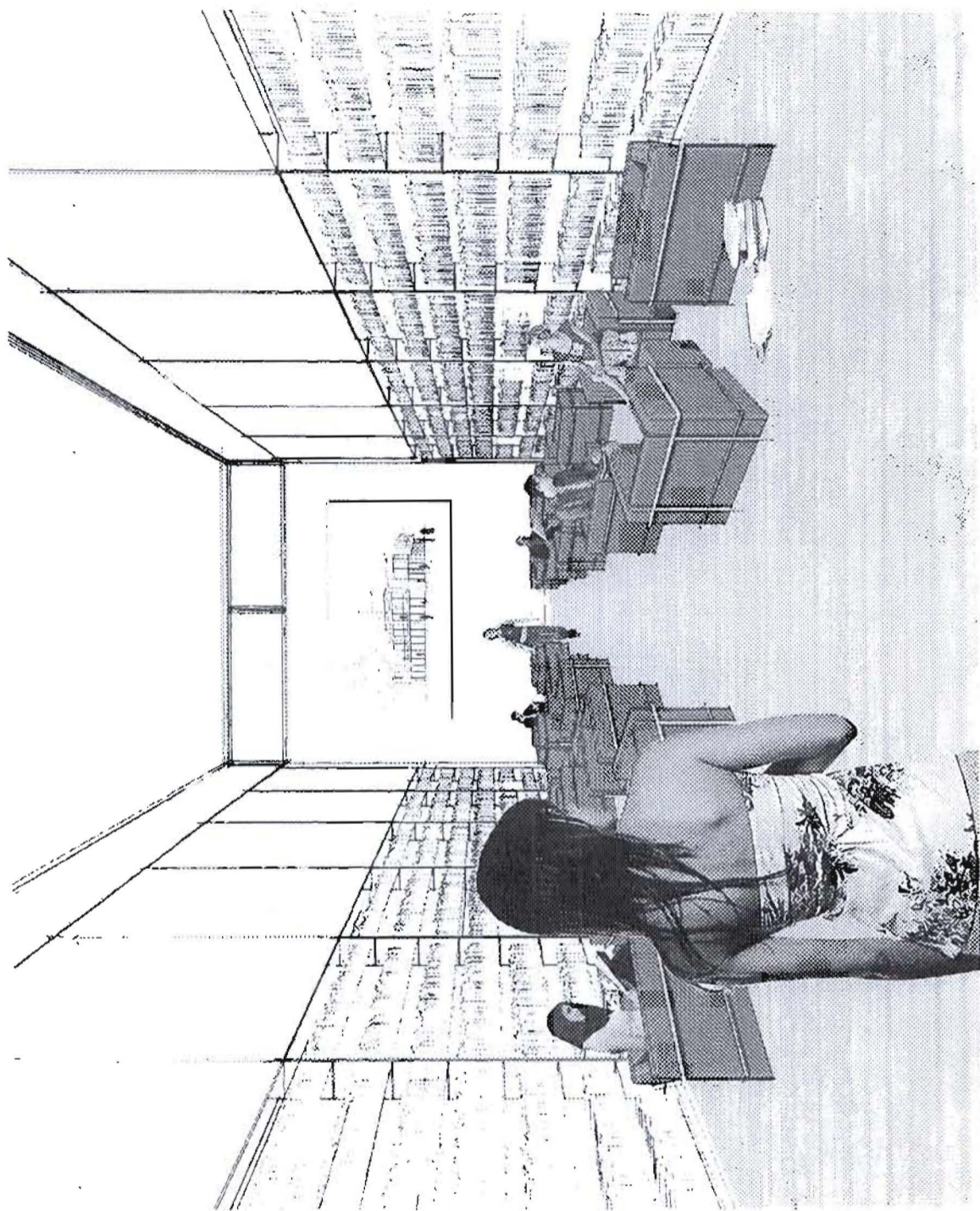


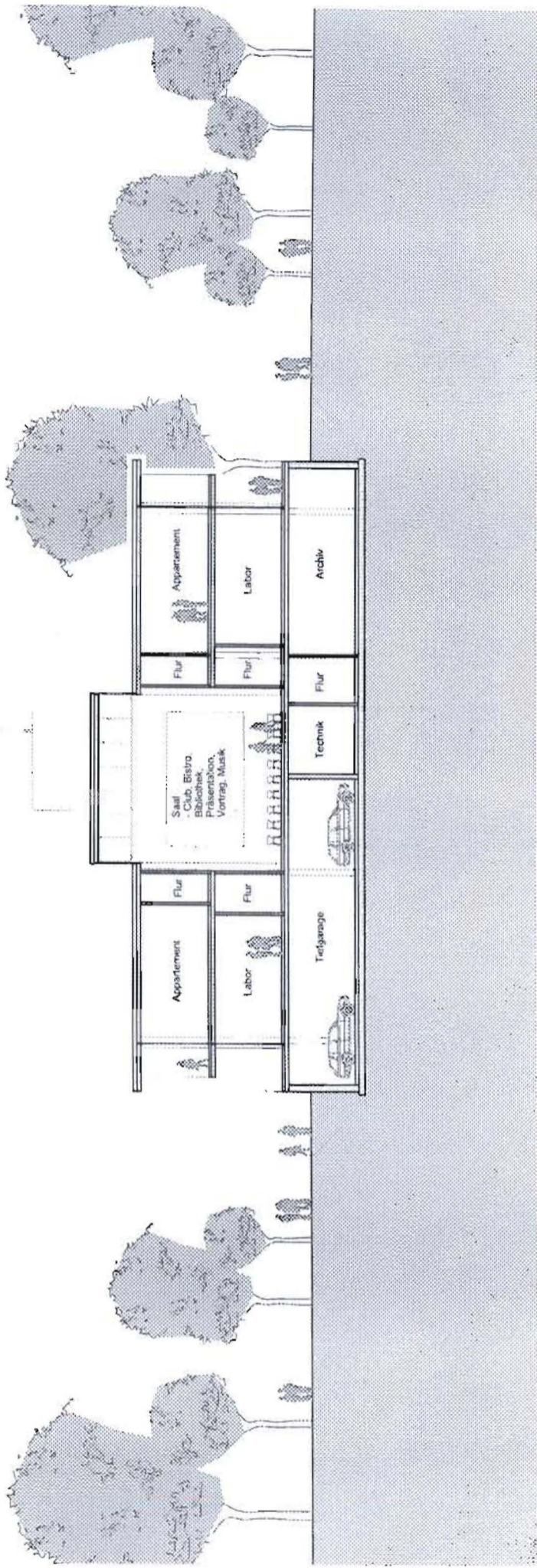


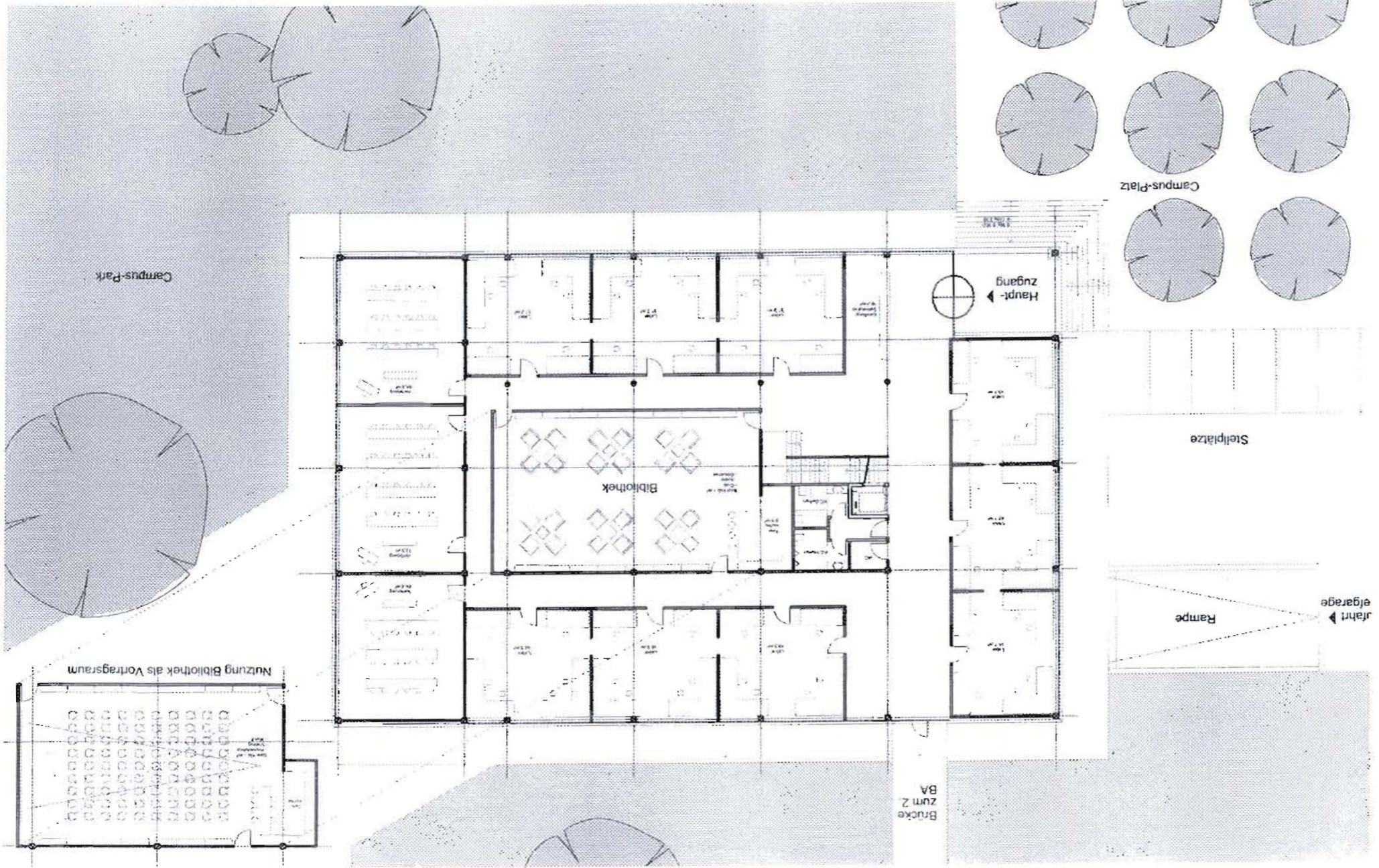
08.12.2009

Architekturplan & Schräg

Nutzung Bibliothek als Vortragssaal







Nutzung Bibliothek als Vortragsraum

Brücke zum 2. BA

Campus-Platz

Stelplätze

Rampe

eigarge

Hauptzugang

Campus-Park

